



Le catalogue

Janvier 2024



ON PEUT TOUJOURS TOUT DEMANDER À SES MEILLEURS AMIS.



UN COUP D'ŒIL SUR NOTRE PORTAIL DE
CONNAISSANCES TECHNIQUES ET VOUS
AUREZ DES RÉPONSES CLAIRES COMME DE
L'EAU DE ROCHE. GRATUIT ET EN LIBRE
ACCÈS : www.hella.com/techworld



Contenu

DIAGNOSTIC VÉHICULE	4	CALIBRAGE ET POSITIONNEMENT DES SYSTÈMES D'AIDE À LA CONDUITE	26
Outils de diagnostic mega macs	5	Calibrage de caméra avant et des capteurs	27
mega macs X	5	CSC-Tool Digital (2023)	27
Accessoires optionnels pour mega macs X	6	CSC-Tool SE	28
mega macs ONE	10	Calibrage mobile de caméra avant et des capteurs	29
mega macs PC	11	CSC-Tool Mobile	29
mega macs PC – Les solutions métiers	12	Calibrage de caméra arrière et de caméra à vision panoramique	30
Mesures basse pression	13	Calibrage des radars	33
LPD-Kit	13	Calibrage des radars à laser	34
Accessoires pour le diagnostic	14	Contrôle de géométrie	35
DIAGNOSTIC MOTOS	16	Tableaux de calibrage pour caméras	36
Outils de diagnostic mega macs	17	Accessoires optionnels CSC-Tool	37
mega macs X Bike	17	RÉGLAGE DE L'ÉCLAIRAGE	40
mega macs PC Bike	18	Réglophares	41
Adaptateurs et kits pour motos	19	Systèmes de glissières	43
Accessoires pour diagnostic motos	20	CHARGE DE BATTERIE	44
LES SOLUTIONS DE SERVICES	22	Chargeur de batterie BPC	45
Solutions de services digitales	23	BPC 120 (12V, 120A)	45
macsDIA	23	BPC 50 (12V, 50A)	46
HGS DATA	24	BPC 8 (12V, 8A)	47
Le service à distance macsRemote Services	25	BPC Mini	47
macsRemote Services	25		



Des solutions flexibles pour toutes les situations

Le diagnostic multimarque selon Hella Gutmann

Bienvenue dans l'univers mega macs. Ce qui compte aujourd'hui dans les ateliers : une communication fiable avec tous les systèmes importants du véhicule, une localisation et interprétation rapides de toutes les données et de tous les codes d'erreur.

Profitez du meilleur de ce que le diagnostic multimarque moderne et totalement repensé peut vous apporter pour votre business de réparation.

Outils de diagnostic mega macs

mega macs X



LA LIBERTÉ DE DÉCIDER À TOUS LES NIVEAUX

Les véhicules changent tout comme les technologies de communication dans et avec les véhicules changent aussi. C'est pourquoi Hella Gutmann a complètement repensé l'univers du diagnostic et des données et créé le mega macs X: le « all-in-one car translator ». Comme les automobilistes, vous devez vous aussi pouvoir décider, dans votre garage des modules de fonctions et des données dont vous avez besoin pour votre diagnostic multimarque ou quel matériel informatique vous souhaitez utiliser pour visualiser votre mega macs. Et votre choix d'aujourd'hui n'est pas forcément celui de demain.

Réf. 8PD 015 265-841

Les services inclus dans les différentes **licences** sont présentés en **page 9**

APERÇU DES AVANTAGES

- Sécurité d'investissement et grande flexibilité grâce à un matériel répondant à tous les besoins
- Module d'affichage et de commande (tablette, PC, etc.) indépendant du matériel (mega macs X) et du logiciel de diagnostic installés dans les mega macs X
- Soutien du DoIP et du CAN FD
- Chargeur inductif
- Intégration d'un éclairage LED au niveau de la prise OBD
- Prise en charge de 12V et 24V
- Possibilité d'ajout à tout moment d'un module de mesure/module de mesure HV de grande

CONTENU DE LIVRAISON STANDARD

- mega macs X
- Station de charge
- Bloc d'alimentation
- Câble d'alimentation secteur
- Câble USB
- Manuel d'utilisation

MEGA MACS X	
Processeur	<ul style="list-style-type: none"> • Double processeur ARM 1,2 GHz • RAM 2 Go DDR3 • EMMC 32 Go
Interfaces	<ul style="list-style-type: none"> • USB-C • DC-In • Ethernet
Tension d'alimentation	12V – 24VDC
Température zone de travail	0 à 45 °C
Température zone de stockage	-10 à +50 °C
Poids	1420 g
Dimensions	210 × 193 × 80 mm (H × L × P)
Exigences pour une unité d'affichage externe	<ul style="list-style-type: none"> • Diagonale d'écran 25,4 cm (10 pouces) • Résolution d'écran au moins 1024 × 768 pixels • WiFi selon IEEE 802.11 n • Navigateur Google Chrome version 81 ou une version supérieure

CHARGEUR MEGA MACS X	
Recharge sans contact	Transmission d'énergie par induction selon le standard Hella Gutmann (pas de recharge Qi)
Tension d'alimentation	15VDC
Température zone de travail	0 à 45 °C
Température zone de stockage	-10 à +50 °C
Poids	590 g
Dimensions	164 × 164 × 37 mm (H × L × P)

LOGICIEL MEGA MACS X *	
SDI-Module X¹ (module logiciel pour licence X ¹)	Réf. 8PY 015 267-591
SDI-Module X² (module logiciel pour licence X ²)	Réf. 8PY 015 267-601
SDI-Module X³ (module logiciel pour licence X ³)	Réf. 8PY 015 267-611
SDI-Module X⁴ (module logiciel pour licence X ⁴)	Réf. 8PY 015 267-621
SDI-Module X⁵ (module logiciel pour licence X ⁵)	Réf. 8PY 015 267-631
SDI-Module X-Bike (module logiciel pour licence X-Bike)	Réf. 8PY 015 267-851

LICENCES MEGA MACS X **	
Licence X¹ (pour mega macs X avec SDI-Module X ¹ ***)	Réf. 8PY 015 268-791
Licence X² (pour mega macs X avec SDI-Module X ²)	Réf. 8PY 015 268-471
Licence X³ (pour mega macs X avec SDI-Module X ³)	Réf. 8PY 015 268-481
Licence X⁴ (pour mega macs X avec SDI-Module X ⁴)	Réf. 8PY 015 268-491
Licence X⁵ (pour mega macs X avec SDI-Module X ⁵)	Réf. 8PY 015 268-501
Licence X-Bike (pour mega macs X avec SDI-Module X-Bike)	Réf. 8PY 015 267-861
Licence X-Bike Add-on (licence add-on pour clients VL)	Réf. 8PY 015 267-841

* Coûts uniques
 ** Coûts mensuels
 *** Coûts inclus

Accessoires optionnels pour mega macs X

Module de mesure MT-HV

Peut être utilisé pour le diagnostic moto



LE CONFORT EN PLUS – MODULE BLUETOOTH® POUR TOUTES LES MESURES HAUTE ET BASSE TENSION

Le module de mesure MT-HV a été conçu pour fonctionner avec mega macs X et permet de réaliser les travaux spéciaux nécessaires sur les véhicules électriques et hybrides. Il est équipé d'une carte de mesure haute tension intégrée et d'un compartiment de module qui permet d'accueillir les modules de mesure basse tension connus tel que le module MT-56 ou le module MT-77. Grâce à cette astuce ingénieuse, MT-HV se transforme en module de mesure sans fil pour tous vos travaux de mesure basse tension et haute tension. Cette solution devient particulièrement attractive lorsque le module de mesure du mega macs 56 ou du mega macs 77 est déjà disponible dans l'atelier. MT-HV est aussi proposé en option avec un module MT-77 additionnel.

APERÇU DES PRESTATIONS*

- Multimètre
- Oscilloscope à 2 canaux
- Mesures guidées
- Mesure de pression
- Mesures haute tension
- Mesures guidées haute tension
- Mesures haute tension jusqu'à 1000 V
- Mesures de résistance d'isolement avec tension de test réglable
- Mesures de compensation de potentiel sur composants haute tension
- Mesures de résistance (coupe-circuit haute tension)



	MT-HV BASIC *	MT-HV PLUS *	MT-HV PRO *
Réf.	8PZ 015 266-101	8PZ 015 265-721	8PZ 015 265-731
Contenu de livraison	<ul style="list-style-type: none"> • Module de mesure MT-HV 	<ul style="list-style-type: none"> • Module de mesure MT-HV • Câbles de mesure haute tension noir/rouge 	<ul style="list-style-type: none"> • Module de mesure MT-HV • Câbles de mesure haute tension noir/rouge • Câble de mesure noir/bleu + câble de mesure noir/rouge • MT-77 • Set de test avec pointes de test et pinces crocodiles

* Les prestations fournies dépendent du type de module MT-HV, du software et de la licence choisie. Les modules software et les licences peuvent varier d'un pays à l'autre

Module de mesure MT-USB



EFFECTUER DES MESURES PROFESSIONNELLES AVEC LE MODULE DE MESURE EXTERNE USB

Lorsque mega macs X est relié par un câble USB au module de mesure optionnel MT-USB, le menu des mesures apparaît automatiquement sur l'interface utilisateur SDI. A partir de la licence X³, votre mega macs intègre alors additionnellement un multimètre à deux canaux très pratique pour mesurer les tensions jusqu'à 60V, de même que les courants et les résistances. Tous les réglages se font très facilement sur votre PC, tablette et autres matériels informatiques de commande.

Réf. 8PZ 015 266-001

APERÇU DES PRESTATIONS

- Un petit prix pour des grands résultats
- Une alternative pour tous ceux qui n'ont pas encore de module de mesure

CONTENU DE LIVRAISON

- 1 x MT-USB
- 1 x Câble de mesure noir/bleu
- 1 x Câble de mesure noir/rouge
- 1 x Set de test avec pointes de test et pinces crocodiles

CARTE DES MESURES MT-HV

Tension d'alimentation	12 à 32 V
Puissance absorbée	Type 10 W
Courant absorbé	1 A
Température ambiante	Recommandée : 10 à 35 °C Plage de travail : 0 à 45 °C
Résistance aux liquides ?	Non
Fonctionnement continu	Oui
Poids	1700 g
Dimensions	300 × 360 × 80 mm (L × L × H)
Indice de protection	IP20
Sécurité de surcharge	Max. 1 kV
Canaux de mesure	1 (isolation galvanique)
Grandeurs de mesure du module HT	<ul style="list-style-type: none"> • Mesure haute tension jusqu'à 1 kV • Mesure de compensation de potentiel • Mesure de résistance d'isolement • Mesure de la résistance (coupe-circuit haute tension)
Interfaces	<ul style="list-style-type: none"> • USB-C • Bluetooth®

MESURES MT-USB

Tension d'alimentation	5 V (par USB)
Puissance absorbée	Max. 2,5 W
Courant absorbé	Max. 500 mA, moyenne 300 mA
Température ambiante	Recommandée : 10 à 35 °C Plage de travail : 0 à 40 °C
Résistance aux liquides ?	Non
Fonctionnement continu	Oui
Poids	Env. 490 g
Dimensions	38 × 102 × 130 mm (H × L × P)
Indice de protection	IP20
Bande passante	Max. 100 kHz
Cycle de balayage	1 MSa/s
Résolution d'amplitude	12 bits
Canaux de mesure	2
Grandeurs mesurées	<ul style="list-style-type: none"> • Tension max. 60 V • Courant (Pince externe requise) • Résistance
Interfaces	USB-C

CÂBLE DE MESURE HAUTE TENSION

Rouge	<ul style="list-style-type: none"> • Longueur : 1500 mm • Pointe avec interrupteur • Pointe de mesure avec contacteur et branchement 4 mm (prise de sécurité) pour adaptateur de mesure spécifiques aux constructeurs • Avec pointe de mesure enfichable
Noir	<ul style="list-style-type: none"> • Longueur : 1500 mm • Pièce à main • Pointe de mesure avec contacteur et branchement 4 mm (prise de sécurité) pour adaptateur de mesure spécifiques aux constructeurs • Avec pointe de mesure enfichable

MT 77

Tension d'alimentation	5 V (par l'interface du module)
Puissance absorbée	Max. 10 W
Courant absorbé	Max. 2 A
Température ambiante	Recommandée : 10 à 35 °C Plage de travail : 0 à 45 °C
Résistance aux liquides ?	Non
Fonctionnement continu	Oui
Poids	Env. 270 g
Dimensions	43 × 110 × 136 mm (H × L × P)
Indice de protection	IP20
Bande passante	Max. 10 MHz
Cycle de balayage	64 MSa/s
Capacité de mémoire	64 kB
Résolution d'amplitude	14 bits
Canaux de mesure	2 (isolation galvanique)
Grandeurs mesurées	<ul style="list-style-type: none"> • Tension max. 200 V • Courant (pince ampèremétrique externe*) • Résistance • Pression (LPD-Kit externe*)

* Accessoires optionnels additionnels nécessaires

Tablette tactile Hella Gutmann SE



Nouveau

UN DÉMARRAGE IMMÉDIAT SIMPLE AVEC LA TABLETTE HELLA GUTMANN OPTIMISÉE

Pour un démarrage très efficace, rien de plus simple avec le pack complet de diagnostic avec mega macs X et la tablette tactile Hella Gutmann. Cette tablette tactile Android résiste à la poussière, à l'eau (IP65) et même aux chutes jusqu'à une hauteur de 1,5 m. Cette tablette tactile est donc très résistante et très bien adaptée aux exigences du travail quotidien dans l'atelier. La sangle arrière permet de tenir la tablette bien en main tout en apportant le confort nécessaire. Les App pré-installées pour mega macs X, ainsi que le portail Hella Academy et Team Viewer permettent de démarrer le travail sans accros.

Réf. 8PZ 015 266-501

TABLETTE TACTILE HELLA GUTMANN	
Logiciel	Android 11
Température de service	-20 à +50 °C
Processeur	Qualcomm Adreno 512 GPU
Mémoire vive / de données	<ul style="list-style-type: none"> • 4 GB LPDDR4 RAM • 64 GB eMMC 5.1
Écran	L'écran 10,1"-IPS à résolution WUXGA (1920 x 1200 pixels) est pourvu d'une surface anti-reflets
Audio	<ul style="list-style-type: none"> • Haut-parleur mono jusqu'à 94 dB • Microphone intégré à réduction des bruits de fond
NFC	<ul style="list-style-type: none"> • ISO/IEC 14443 (type A, type B) • FeliCa • ISO/IEC 15693
Programmation	<ul style="list-style-type: none"> • Capteur de lumière environnante • Compas digital • Capteur d'accélération et gyroscopique
Caméra avant	5 MP
Caméra arrière	8 MP avec auto-focus et flash (LED)
Interfaces	<ul style="list-style-type: none"> • 1 x USB 3.0 type C (OTG, BC1.2) • 1 x USB 2.0 type A (Host uniquement) • 1 x carte mémoire Micro SD/SDXC • 1 x casque audio • 1 x alimentation électrique • 1 x port répliqueur
Interfaces radio	<ul style="list-style-type: none"> • IEEE802.11 a/b/g/n/ac/d/h/i/r/k/v/w w MIMO – soutient les fréquences 2,4 GHz- & 5 GHz • Bluetooth® Version 5.0 Klasse 1
Capacité de la batterie	Batterie Dual-Slim (type 2 x 3,200 mAh.; 3,100 mAh min.)
Autonomie de la batterie	Jusqu'à 9 heures d'autonomie
Dimensions	272 x 196 x 16,4 mm (h x l x p)
Poids	885 g

STATION DE CHARGE TABLETTE TACTILE HELLA GUTMANN SE	
Tension d'alimentation	<ul style="list-style-type: none"> • Input min. 14,7V max. 28V, 4A • Output min. 14,5V max. 16,8V, 4A
Température de travail	0 à 40 °C
Température zone de stockage	-10 à +60 °C
Interfaces	1 x DC-IN

Fonctionne également sur
mega macs X Bike

Les modules Software et les prestations fournies dans les différentes licences du mega macs X

MODULES SOFTWARE				
Module SDI X ¹	Module SDI X ²	Module SDI X ³	Module SDI X ⁴	Module SDI X ⁵
LICENCES*				
Licence X ¹	Licence X ²	Licence X ³	Licence X ⁴	Licence X ⁵
FONCTIONS				
<ul style="list-style-type: none"> Lire / effacer des codes d'erreur (sans scanner, effacement disponible sous réserve de la présence de passerelle de sécurité constructeur) Technologie DoIP 	<ul style="list-style-type: none"> Lire / effacer des codes d'erreur Technologie DoIP Remise à zéro des services Réglages de base Lecture des paramètres Codages Tests d'actuateurs Fonctions de test Solutions de réparation basées sur les codes d'erreur mémorisés Cyber Security Management Lecture automatique du kilométrage HT Basic 	<ul style="list-style-type: none"> Lire / effacer des codes d'erreur Technologie DoIP Remise à zéro des services Réglages de base Lecture des paramètres Codages Tests d'actuateurs Fonctions de test Solutions de réparation basées sur les codes d'erreur mémorisés Cyber Security Management Lecture automatique du kilométrage HT Basic 	<ul style="list-style-type: none"> Lire / effacer des codes d'erreur Technologie DoIP Remise à zéro des services Réglages de base Lecture des paramètres Codages Tests d'actuateurs Fonctions de test Solutions de réparation basées sur les codes d'erreur mémorisés Cyber Security Management Lecture automatique du kilométrage HT Basic 	<ul style="list-style-type: none"> Lire / effacer des codes d'erreur Technologie DoIP Remise à zéro des services Réglages de base Lecture des paramètres Codages Tests d'actuateurs Fonctions de test Solutions de réparation basées sur les codes d'erreur mémorisés Cyber Security Management Lecture automatique du kilométrage HT Basic
MESURES**				
		<ul style="list-style-type: none"> Multimètre 	<ul style="list-style-type: none"> Multimètre Oscilloscope à 2 canaux Mesures guidées Mesure de pression 	<ul style="list-style-type: none"> Multimètre Oscilloscope à 2 canaux Mesures guidées Mesure de pression Mesures guidées haute tension*
		<ul style="list-style-type: none"> Module de mesure indispensable (configuration minimale) : MT-HV avec MT-56 ou MT-USB 	<ul style="list-style-type: none"> Module de mesure indispensable (configuration minimale) : MT-HV avec MT-77 	<ul style="list-style-type: none"> Module de mesure indispensable (configuration minimale) : MT-HV avec MT-77 et câbles de mesure haute tension
DONNÉES				
		<ul style="list-style-type: none"> Campagnes de rappel Valeurs de contrôle des composants Implantation des composants Courroies/Chaînes de distribution Schémas électriques Filtres à air d'habitacle Fusibles/Relais Temps barémés Données d'inspection HGS Data 	<ul style="list-style-type: none"> Campagnes de rappel Valeurs de contrôle des composants Implantation des composants Courroies/Chaînes de distribution Schémas électriques Filtres à air d'habitacle Fusibles/Relais Temps barémés Données d'inspection HGS Data Aides brochages-connecteurs Informations pour services d'entretien Actions d'information des constructeurs Gestion de batterie Notices de réparation Informations sur les systèmes Diesel Schémas électriques interactifs Solutions de réparation symptomatiques 	<ul style="list-style-type: none"> Campagnes de rappel Valeurs de contrôle des composants Implantation des composants Courroies/Chaînes de distribution Schémas électriques Filtres à air d'habitacle Fusibles/Relais Temps barémés Données d'inspection HGS Data Aides brochages-connecteurs Informations pour services d'entretien Actions d'information des constructeurs Gestion de batterie Notices de réparation Informations sur les systèmes Diesel Schémas électriques interactifs Solutions de réparation symptomatiques ADAS & LIGHTING e-Mobility
SERVICES				
		<ul style="list-style-type: none"> Licence Call Premium (Hotline Technique) 	<ul style="list-style-type: none"> Licence Call Premium (Hotline Technique) 	<ul style="list-style-type: none"> Licence Call Premium (Hotline Technique)
NOUVELLES FONCTIONS ET DONNÉES				
	<ul style="list-style-type: none"> Diagnostic Automatisé (DA) HT PRO OBFCM (OnBoard Fuel Consumption Monitoring)*** 	<ul style="list-style-type: none"> Diagnostic Automatisé (DA) HT PRO OBFCM (OnBoard Fuel Consumption Monitoring)*** 	<ul style="list-style-type: none"> Diagnostic Automatisé (DA) HT PRO OBFCM (OnBoard Fuel Consumption Monitoring)*** 	<ul style="list-style-type: none"> Diagnostic Automatisé (DA) HT PRO OBFCM (OnBoard Fuel Consumption Monitoring)***

Les modules logiciels et les licences peuvent varier d'un pays à l'autre. Deux variantes seront disponibles à l'avenir pour le diagnostic des motos : la variante X-Bike s'adresse aux garages purement motos. Les garages qui souhaitent compléter leur version VL peuvent ajouter la licence X-Bike Add-on optionnelle.

*module software spécifique indispensable

**module hardware spécifique indispensable

*** Indicateur de bord de consommation d'énergie

mega macs ONE



LA SOLUTION DE DIAGNOSTIC POLYVALENTE SOUS ANDROID

La nouvelle plateforme de diagnostic basée sur Android d'Hella Gutmann repose sur des dizaines d'années d'expérience. Elle s'appelle mega macs ONE. Grâce à son interface utilisateur intuitive, explicite, claire et conviviale, l'utilisateur dispose rapidement d'un résultat de travail efficace sur le véhicule d'un client. Outre les fonctions de diagnostic standard entièrement intégrées dans la famille mega macs, mega macs ONE comporte une fonction supplémentaire précieuse, la recherche spécifique de véhicules par pays (comme p.ex. le n° clé du constructeur/n° clé type en Allemagne, la recherche de numéro d'immatriculation en Scandinavie, le n° d'homologation du type en Suisse ou le n° de type mine en France), de même que la possibilité d'identifier le véhicule à l'aide du V.I.N.).

Réf. 8PD 015 265-101

Logiciel de base mega macs ONE
Réf. 8PY 010 609-341

Logiciel de base mega macs ONE Glass
Réf. 8PY 015 267-301

LES AVANTAGES EN BREF

- Connexion avec HGS Drivers n'est pas indispensable
- Résultats du diagnostic par mail sous forme de fichier PDF
- Identification précise et rapide du véhicule
- Recherche de véhicule spécifique par pays
- Affichage de l'interface OBD dans le véhicule
- Compatible à partir d'Android 6.0
- Communication (Internet, Bluetooth®) par tablette
- Téléchargement simple via Google Play Store
- Gestion simple des mises à jour
- Compatible avec les tablettes d'une diagonale d'écran dès 7 pouces
- Affichage adaptatif (mode paysage/mode portrait)
- Affichage des paramètres avec graphique et explication (jusqu'à 16 paramètres)

CONTENU DE LIVRAISON

- mega macs ONE VCI
- Emballage
- Ruban porte-clés
- Manuel d'utilisation

CARACTÉRISTIQUES GÉNÉRALES

Plage de fréquence	2,4 GHz
Taux de transfert des données	Max. 3 Mbit/s
Portée en intérieur	3 – 10 m
Portée en extérieur	Max. 50 m
Dimensions	110 × 50 × 26 mm (L × L × H)
Interfaces	• Micro-USB • Bluetooth®

CONFIGURATION SYSTÈME REQUISE

Minimum	Android 6.0
Hardware	• RAM 1,5 GB • WXGA (1280 × 800) • Capacité mémoire disponible 1 GB • Bluetooth® classe 1 • Bluetooth® 2.1 DER
Diagonale d'écran tablette	• 7 Pouces (minimum) • 8 Pouces ou plus (recommandée)

mega macs PC



TRANSFORMEZ VOTRE PC D'ATELIER EN OUTIL DE DIAGNOSTIC PUISSANT

Le nouveau logiciel de diagnostic mega macs PC a été totalement retravaillé. Il fournit aux ateliers un maximum de fonctions à prix maîtrisé et ce, sans devoir investir dans un outil supplémentaire. Boostez simplement votre PC* d'atelier !

mega macs PC inclus les fonctions suivantes : lecture/effacement des codes d'erreur, affichage graphique des paramètres, tests d'actuateurs, réglages de base, codages, remises à zéro des services et enregistrement automatique des informations des véhicules diagnostiqués. Combiné à une licence Repair Plus Light, l'éventail des prestations du mega macs PC s'agrandit grâce à l'accès à des milliers de caractéristiques techniques et d'informations générales. Vous disposez ainsi directement sur votre ordinateur portable, votre tablette ou votre PC d'atelier d'aides utiles concernant les composants, de données d'inspection, de données concernant les courroies/chaînes de distribution, de données techniques actualisée, de schémas électriques, d'informations sur les boîtiers de fusibles/relais, de valeurs de contrôle des composants, de temps barémés, de données d'échappement, de rappels des constructeurs et de bien d'autres informations encore.

Kit hardware

Réf. 8PD 010 601-931

Logiciel de base

Réf. 8PY 010 600-911

APERÇU DES PRESTATIONS

- Lecture et effacement des codes d'erreur sur tous les calculateurs
- Affichage des paramètres avec graphique et explication (jusqu'à 8 paramètres)
- Tests d'actuateurs
- Remises à zéro des services sur tous les systèmes
- Codage et réglage de base de tous les systèmes
- Communication sans fil
- Identification rapide et claire des véhicules par V.I.N.
- Données techniques et de diagnostic complètes dans une solution*
- Schémas électriques intégrés, fusibles/relais, temps barémés, courroies/chaînes de distribution, etc.**
- Mises à jour régulières**
- Et bien plus encore

CONFIGURATION SYSTÈME REQUISE

Minimum	Microsoft Windows 7
Hardware	<ul style="list-style-type: none"> • AM 512 MB • Disque dur 2GB • Interface USB 2.0

HG-VCI PC

Dimensions	115,5 × 47,5 × 24 mm (L × l × h)
Interfaces	<ul style="list-style-type: none"> • Bluetooth® Classic, classe 1 • USB 2.0 Hi-Speed, Type C • CARB
Portée en intérieur	3 – 10m
Portée en extérieur	Jusqu'à 50 m max.
Taux de transfert des données	Max. 3 Mbit/s
Bande de fréquence	2400 – 2483,5 MHz (Bluetooth®)
Alimentation électrique OBD	8 – 32 V DC
Intensité électrique OBD	Max. 350 mA
Alimentation électrique USB	5 V DC
Intensité électrique USB	Max. 500 mA
Poids	100 g
Classe de protection	IP40
Intensité de champ	11 dBm
Plage de température de travail en extérieur	0 à 45 °C

LOGICIEL

Interface utilisateur graphique
Commande intuitive des menus
Données exhaustives sur plus de 40 marques de véhicule
Fonction d'impression

* Uniquement sur systèmes/appareils basés sur Windows (sauf RT)

** Disponibles avec la licence Repair Plus Light

mega macs PC – Les solutions métiers



LA BONNE DOSE DE DIAGNOSTIC

Le nombre des systèmes électroniques utilisés dans les véhicules modernes ne cesse d'augmenter. Cette évolution ne facilite pas vraiment le travail sur les véhicules. Sans un système de diagnostic correspondant, des réparations ou des travaux d'entretien rapides et efficaces ne sont plus guère possibles. Ce fait devient de plus en plus souvent un problème coûteux en particulier pour les ateliers d'entretien. En effet, ceux-ci devaient, jusqu'ici, payer pour de nombreuses performances des systèmes de diagnostic pratiquement jamais utilisées dans leur travail quotidien. Les Solutions Métiers Hella Gutmann, parfaitement calibrées, mettent un terme à ce problème.

APERÇU DES PRESTATIONS

- Solution Métiers ou variante de logiciel mega macs PC
- Des solutions taillées sur mesure pour les spécialistes du dépannage mobile, les spécialistes des services de maintenance, les spécialistes en vitrage, les carrosseries et les ateliers de peintures
- Toutes les fonctions et données techniques nécessaires aux Solutions Métiers spécifiques
- Plus de 40 marques de véhicules et plus de 35000 modèles
- Commande intuitive des menus
- Communication sans fil avec les véhicules
- Identification claire des véhicules
- Historique Véhicule
- Mises à jour régulières
- Tarifs attrayants
- Et bien plus encore !

EXACTEMENT CE QU'IL VOUS FAUT

Road Plus
Réf. 8PY 010 600-931

ROAD PLUS

Grâce à Road Plus, les dépanneurs mobiles et les experts automobiles des assurances peuvent accéder à tout moment à toutes les fonctions de diagnostic et données techniques nécessaires.

Glass Plus
Réf. 8PY 010 600-931

GLASS PLUS

La réparation ou le remplacement d'une vitre d'un véhicule moderne implique de plus en plus de systèmes électroniques. Avec mega macs PC et Glass Plus, vous avez à tout moment une maîtrise parfaite sur tous les systèmes d'aide à la conduite et de sécurité.

Body Plus
Réf. 8PY 010 600-921

BODY PLUS

Les travaux de carrosserie et de peinture nécessitent non seulement beaucoup de force, mais également beaucoup d'expertise. Body Plus pour mega macs PC fournit aux carrossiers et aux ateliers de peinture des données précieuses et un savoir-faire issu du travail en atelier pour le travail quotidien dans l'atelier.

Service Plus
Réf. 8PY 010 600-921

SERVICE PLUS

Avec mega macs PC et Service Plus, le PC d'atelier apporte une aide indispensable aux spécialistes des services d'entretien qui travaillent sur une large gamme de marques et de modèles. Vous disposez ainsi de toutes les données et fonctions dont vous avez vraiment besoin – tout en maîtrisant vos frais. Nous avons tout simplement enlevé le superflu.

Mesures basse pression

LPD-Kit



LA SOLUTION TOUT-EN-UN POUR LES MESURES BASSE PRESSION

L'erreur se cache souvent dans les détails. Grâce au LPD-Kit (kit de diagnostic de basse pression) d'Hella Gutmann, votre travail de contrôle des différentes valeurs de pression d'un véhicule deviendra encore plus simple. Cet outil vous permet de localiser les moindres incohérences en un tour de main. Un petit investissement pour un grand résultat : toutes les valeurs de pression importantes pour un diagnostic sans perte de temps. Et comme d'habitude chez Hella Gutmann, avec la certitude d'investir dans un outil de qualité.

UN SEUL KIT – TOUTES LES POSSIBILITÉS

- Mesure de pression de cylindre
- Mesure de pression de compression
- Recherche du PMH
- Mesure de pression du collecteur d'admission et de pression de suralimentation
- Mesure de pression de carburant
- Mesures de pompes d'injection distributrices
- Mesure de pression de retour
- Mesures de pression de système
- Mesures de pression d'huile
- Et bien plus encore

LPD-Kit

Réf. 301498-002

LPD-KIT

- Low Pressure Diagnostic Kit – Kit de diagnostic basse pression avec capteurs de pression jusqu'à 60 bars inclus (uniquement en combinaison avec le module de mesure MT-77 ou MT-HV Pro)

LPD-Kit-Adapterset 1

Réf. 301463

LPD-KIT – KIT D'ADAPTATEURS 1

- Adaptateurs pour Ford, Citroën, Peugeot, Jaguar (ZKD 26 + 40 + 49)

LPD-Kit-Adapterset 2

Réf. 301467

LPD-Kit – Kit d'adaptateurs 2

- Adaptateurs pour Opel, Alfa Romeo, Fiat, Isuzu, Lancia, Mazda (ZKD 41 + 42 + 43)

LPD-Kit-Adapterset 3

Réf. 301499

LPD-KIT – KIT D'ADAPTATEURS 3

- KPA 09, adaptateur flexible de bougie d'allumage, M 12 × 1,25 avec filetage intérieur VG5
- KPA 03, adaptateur de bougie d'allumage M 10 × 1 (utiliser uniquement avec KPA 09)
- DPAK 96, adaptateur de test de pression de carburant, filetage Schrader 7/16"-20 UNF
- DPAK 97, adaptateur de test de pression de carburant, filetage VG8
- DPAK 4, adaptateur de test de pression de carburant, pompe combinée (pompe-buse)

La variante du LPD-Kit des mesures basse pression sur **moteur essence pour VL** et **motos** est disponible en **page 20**

Accessoires pour le diagnostic

MESURES & STATIONS D'ACCUEIL



Module de mesure MT77
câbles de mesure inclus
Réf. 8PZ 010 614-291



Module de mesure MT56
(et mega macs 56 Bike) avec câbles en accessoires)
Réf. 8PZ 010 607-751



Pince ampèremétrique bleue, 40 – 700 A
Réf. 8PZ 010 604-221



Pince ampèremétrique verte, 40 A
Réf. 8PZ 010 614-141



Station de charge pour mega macs 77
ou mega macs 77 VARIO
Réf. 8PZ 010 606-391



Station de charge pur mega macs 56
Réf. 8PZ 010 606-231



Station de charge Hella Gutmann Tablet SE
Réf. 8PZ 015 266-691

Nouveau

ADAPTATEURS POUR VL



VAG (Audi/VW/SEAT/Skoda)
VOL01 2+1
Réf. 8PZ 010 603-001



BMW
BMW01a 20
Réf. 8PZ 010 603-011



Iveco
IVE01 38
Réf. 8PZ 010 603-771



Mercedes-Benz
MER02 38
Réf. 8PZ 010 603-081



Mercedes-Benz/VW (Sprinter/LT)
MER04 14
Réf. 8PZ 010 614-121



Nissan
NIS01 14
Réf. 8PZ 010 603-101

Nouveau



Opel
OPE01a 10
Réf. 8PZ 010 603-111



Rallonge de câble OBD*
1500 mm
Réf. 8PZ 010 606-721



Tesla
TES01
Réf. 8PZ 010 613-451

Nouveau



Adaptateur 12 V pour alimentation électrique
compatible avec, p.ex. TES01
Réf. 8PZ 010 604-981

Nouveau

MALLETTE DE RANGEMENT



Mallette de rangement mega macs X SE
Réf. 8PZ 015 266-411



Mallette de rangement pour MT-HV
Réf. 8PZ 015 266-151



Mallette de rangement pour mega macs 77 ou mega macs 56
Réf. 8PZ 010 606-561

ACCESSOIRES INFORMATIQUES



Adaptateur USB/radio
Version 3
Réf. 8PZ 010 614-091



Adaptateur USB Type-C™ vers HDMI®
pour Tablette tactile Hella Gutmann SE pour affichage sur écran externe
Réf. 8PZ 015 266-681

Nouveau



Borne de recharge go-e Charger Gemini flex 11 kW
borne de rechargement intelligente, performance de rechargement de 1,4 kW à 22 kW. Recharge en mono-phase ou en tri-phase
Réf. 8PZ 010 604-941

Nouveau

* Pas en combinaison avec mega macs X (aucune fonction pour DoIP et CAN-FD)



La maîtrise de toutes les grandes marques

Le diagnostic motos d'Hella Gutmann

A l'avenir, gagner de l'argent et rester au top signifiera de disposer d'une bonne expérience, d'un savoir d'expert solide, mais aussi, de disposer d'un soutien technique pour faire face aux systèmes électroniques de plus en plus complexes. Cette évolution et l'intégration de systèmes électroniques de plus en plus complexes concerne aussi le segment des deux-roues.

Nos variantes pour motos possèdent les plus importantes fonctions comme l'initialisation de capteurs, la remise à zéro des valeurs ou encore l'activation/désactivation de systèmes. Le nombre de constructeurs et de modèles intégrés dans le programme de diagnostic augmente sans cesse. Pour disposer de ces nouveaux modèles, rien de plus simple et de plus confortable : il suffit de télécharger par internet les mises à jour proposées régulièrement.

Outils de diagnostic mega macs

mega macs X Bike



mega macs X vous offre une totale flexibilité et d'innombrables possibilités quant au choix du matériel et du logiciel. En effet, c'est vous qui choisirez d'utiliser votre tablette ou votre PC avec le mega macs X ou si vous préférez la robuste tablette tactile Hella Gutmann : mega macs X fonctionne avec tous. Si vos besoins changent, changez simplement la configuration de votre mega macs X.

Grâce au module Software X-Bike, vous pouvez commander les prestations adaptées à votre atelier deux-roues.

Deux variantes seront disponibles à l'avenir pour le diagnostic des motos : la variante X-Bike s'adresse aux ateliers purement motos. Les garages qui souhaitent compléter leur version VL peuvent ajouter la licence Bike-X Add-on optionnelle.

Réf. 8PD 015 265-841

Module SDI X-Bike (module logiciel) pour licence X-Bike

Réf. 8PY 015 267-851

Licence X-Bike pour mega macs X avec module SDI X-Bike

Réf. 8PY 015 267-861

Licence X-Bike Add-on pour mega macs X (licence add-on pour clients VL)

Réf. 8PY 015 267-841

La bonne technologie de mesure et les accessoires optionnels. Voir à la **page 6**

Un grand choix d'adaptateurs moto pour le mega macs X Bike. Voir à la **page 19**

LPD-Kit VL + Motos, conçu pour le contrôle de pression sur les deux-roues et spécialement adapté pour fonctionner avec votre mega macs (**voir page 20**)

LES AVANTAGES EN BREF

- Matériel informatique d'affichage et de commande (tablette, PC, etc.) indépendant du matériel et du logiciel de diagnostic installé dans mega macs X
- Soutien du DoIP et du CAN FD
- Intégration d'un éclairage LED au niveau de la prise OBD
- Chargeur inductif

FONCTIONS

- Lire/Effacer les codes d'erreur
- Technologie DoIP
- Remises à zéro des services
- Réglages de base
- Lecture des paramètres
- Codages
- Tests d'actuateurs
- Fonctions de test
- Et bien plus encore !

CONTENU

DE LIVRAISON

- mega macs X
- Station de charge
- Bloc d'alimentation
- Câble d'alimentation secteur
- Câble USB
- Notice d'utilisation

MESURES

- Multimètre*

CARACTÉRISTIQUES TECHNIQUES GÉNÉRALES

Processeur	<ul style="list-style-type: none"> • Double processeur ARM 1,2 GHz • RAM 2 Go DDR3 • EMMC 32 Go
Interfaces	<ul style="list-style-type: none"> • SB-C • DC-In • Ethernet
Tension d'alimentation	12V – 24VDC
Température de travail	0 à 45 °C
Température zone de stockage	-10 à +50 °C
Poids	1420 g
Dimensions	210 × 193 × 80 mm (H × L × P)
Exigences pour une unité d'affichage externe	<ul style="list-style-type: none"> • Diagonale d'écran 25,4 cm (10 pouces) • Résolution d'écran au moins 1024 × 768 pixels • WiFi selon IEEE 802.11 n • Navigateur Google Chrome version 81 ou une version supérieure

CHARGEUR MEGA MACS X

Recharge sans contact	Recharge inductive selon le standard Hella Gutmann (pas de recharge Qi)
Tension d'alimentation	15VDC
Température de travail	0 à 45 °C
Température zone de stockage	-10 à +50 °C
Poids	590 g
Dimensions	164 × 164 × 37 mm (H × L × P)

* Hardware optionnel indispensable

mega macs PC Bike



VOTRE PC D'ATELIER TRANSFORMÉ EN OUTIL DE DIAGNOSTIC MOTO COMPLET

Que ce soit pour la recherche de panne sur les composants électroniques ou pour le réglage de base des actuateurs : grâce à mega macs PC Bike, vous maîtrisez les principales fonctions de diagnostic et de réparation pour les constructeurs les plus courants. Nos techniciens travaillent en continu pour augmenter le nombre des constructeurs et de modèles intégrés dans le programme de diagnostic. Pour disposer de ces nouveaux modèles, rien de plus simple et de plus confortable : il suffit de télécharger par internet les mises à jour proposées régulièrement. Un diagnostic motos moderne ne peut être plus simple – et ce, sans devoir investir dans un outil supplémentaire. Mettez simplement à niveau votre ordinateur portable*, votre tablette ou votre PC* d'atelier.

Hardware

Réf. 8PD 010 601-941

Logiciel de base

Réf. 8PD 010 600-961

APERÇU DES PRESTATIONS

- Lecture et effacement des codes d'erreur sur tous les calculateurs
- Explication des codes d'erreur avec des informations détaillées
- Affichage des paramètres avec graphique et explication (jusqu'à 8 paramètres simultanément)
- Indication de l'implantation de la fiche de diagnostic et de l'adaptateur nécessaire
- Tests d'actuateurs
- Codages
- Réglages de base
- Remises à zéro des services
- Fonction d'impression de tous les résultats de test
- Communication sans fil
- Mises à jour régulières**
- Et bien plus encore

CONFIGURATION SYSTÈME REQUISE

Minimum	Microsoft Windows 7
Hardware	<ul style="list-style-type: none"> • RAM 512 MB • Disque dur 2 GB • Interface USB 2.0

HG-VCI PC

Dimensions	115,5 × 47,5 × 24 mm (L × l × h)
Interfaces	<ul style="list-style-type: none"> • Bluetooth® Classic, classe 1 • USB 2.0 Hi-Speed, Type C • CARB
Portée en intérieur	3 – 10 m
Portée en extérieur	Jusqu'à 50 m max.
Taux de transfert des données	Max. 3 Mbit/s
Bande de fréquence	2400 – 2483,5 MHz (Bluetooth®)
Alimentation électrique OBD	8 – 32 V DC
Intensité électrique OBD	Max. 350 mA
Alimentation électrique USB	5 V DC
Intensité électrique USB	Max. 500 mA
Poids	100 g
Classe de protection	IP40
Intensité de champ	11 dBm
Plage de température de travail en extérieur	0 à 45 °C

LOGICIEL

Interface utilisateur graphique
Commande intuitive des menus
Fonction d'impression

* Uniquement sur systèmes/appareils basés sur Windows (sauf RT)

** Disponible en option

Adaptateurs et kits pour motos



Aprilia: BAP01 - 3+6**
Réf. 8PZ 010 613-171



Aprilia: BAP02 - 4
Réf. 8PZ 010 616-301



Benelli: BBE01 - 6
Réf. 8PZ 010 604-161



BMW: BBM04 - 10
Réf. 8PZ 010 613-201



BMW: BBM02 - 3**
Réf. 8PZ 010 613-241



CAN-AM: BRP01 - 6
Réf. 8PZ 010 604-171



Derbi, Gilera, Moto Guzzi, MV Agusta, Piaggio, Vespa, Malaguti, Adiva, Bimota, Cagiva Gas Gas, KVN Motors, Laverda Moto Morini, Sherco, Voxan: FIA01 - 3**
Réf. 8PZ 010 613-271



Ducati: BDU02 - 3+4**
Réf. 8PZ 010 613-261



Euronorm: BEN05 - 5
Aprilia, Moto Guzzi, Vespa, Piaggio, Ducati, Honda, Kawasaki, Yamaha, Suzuki, KTM, MV Augusta, Harley-Davidson, Fantic
Réf. 8PZ 010 616-321



Harley-Davidson/Buell: BJ < 2011 BHD01 - 4
Réf. 8PZ 010 613-031



Harley-Davidson: BJ > 2011 BHD02 - 6
Réf. 8PZ 010 613-211



Honda: BH001 - 4**
Réf. 8PZ 010 613-231



Honda: BH003 - 3+3 - 2+1**
Réf. 8PZ 010 613-251



Husqvarna: BHU01 - 6*
Réf. 8PZ 010 604-191



Hyosung: BHY01 - 6
Réf. 8PZ 010 613-061



Hyosung: BHY02 - 4
Réf. 8PZ 010 604-211



Kawasaki: BKA01 - 4+8
Réf. 8PZ 010 613-091



Kawasaki: BKA02 - 4+6
Réf. 8PZ 010 613-081



Kawasaki: BKA03 - 4+6
Réf. 8PZ 010 604-141



KTM/Husaberg: BKT01 - 6*
Réf. 8PZ 010 613-101



Kymco: BKY01 - 3
Réf. 8PZ 010 613-111



Linhai: BLI01 - 6
Réf. 8PZ 010 604-151



Multi Italiano: BMI01
AJP, Benelli, Generic, Quadro, Stels, Keeway, Hisun Quad, Brixton, FB Mondial, KSR Motors, Wottan, MH
Réf. 8PZ 010 613-421



MV Augusta: BMV01 - 4**
Réf. 8PZ 010 613-291



Peugeot: BPE01 - 3
Réf. 8PZ 010 613-121



Piaggio: BVE01
Réf. 8PZ 010 616-311



Suzuki: BSU01 - 6**
Réf. 8PZ 010 613-281



Suzuki: BSU02 - 4**
Réf. 8PZ 010 613-221



SWM : BSWM01 - 2
Réf. 8PZ 010 613-431



SYM : BSY01 - 3
Réf. 8PZ 010 613-191



Adaptateur VCC Pour une alimentation supplémentaire en 12V
Ce nouvel adaptateur assure une alimentation supplémentaire en 12V pour les véhicules sans clé de contact, comme par exemple les machines de sport automobile. Il est possible également d'utiliser tous les anciens adaptateurs momacs 50 s'ils sont utilisés avec un VCI actuel.
Réf. 8PZ 010 613-321



Yamaha: BYA02 - 3+4**
Réf. 8PZ 010 604-201



Yamaha: BYA03
Réf. 8PZ 010 613-311

Kit d'adaptateurs Bike Basic:
Kawasaki (BKA03), KTM/Husaberg**, BMW/G-G Technik (BBM04), Harley Davidson (BHD02), Honda (BH001)*, Ducati (BDU02)*, Derbi, Gilera, MV Agusta, Piaggio, Vespa (FIA01)*, Yamaha BYA03, norme Euro 5 (BEN05)
Réf. 8PZ 010 613-331

* Le nouvel adaptateur VCC (Réf. 8PZ 010 613-321) est nécessaire pour l'alimentation en tension 12V supplémentaire pour les modèles des constructeurs Husaberg, KTM et Husqvarna sans contacteur de démarrage électronique

** La pince crocodile rouge (réf. 8PZ 010 607-171) et la pince crocodile noire (réf. 8PZ 010 604-121) sont nécessaires pour l'alimentation électrique externe

Accessoires pour diagnostic motos

LPD-Kit Car + Bike



Réf. 8PZ 015 265-501

LA SOLUTION TOUT-EN-UN POUR LES TESTS DE PRESSION PERTINENTS

L'erreur se cache souvent dans les détails. Avec le kit LPD (Low Pressure Diagnostic Kit) Car + Bike, vous effectuez tous les contrôles de pression importants sur la moto rapidement et facilement en une seule opération. Vous trouverez ainsi les plus petites anomalies en un clin d'œil.

Toutes les mesures peuvent être consignées avec le kilométrage/la date et imprimées. À propos : le petit frère de la variante standard du kit LPD est également utilisable pour les moteurs à essence des voitures.

APERÇU DES PERFORMANCES

- Contrôle de la pression de compression
- Test de perte de pression
- Contrôle de la pression du carburant jusqu'à 16 bar
- Test de pression de la tubulure d'admission

CONDITIONS

- Module de mesure

Le complément numérique sans faille

Les solutions de services Hella Gutmann

Nos solutions de service vous permettent d'accéder directement à la vaste base de données de diagnostic et de réparation d'Hella Gutmann ou d'amener votre assistant numérique directement à l'atelier pour les travaux d'entretien et d'inspection.

Solutions de services digitales

macsDIA



LE SERVICE FACILE ET CONFORME AUX EXIGENCES DES CONSTRUCTEURS

Les exigences d'inspection régulière des constructeurs doivent être consciencieusement remplies. L'assistant de service macsDIA s'utilise à partir du navigateur internet de votre choix. Vous pouvez donc utiliser macsDIA sur votre ordinateur portable, votre tablette ou votre smartphone. Toutes les données et valeurs dont vous avez besoin, de même que des informations supplémentaires importantes, sont affichées sur l'écran pour chaque opération, de manière claire, intuitive et en fonction du processus. Et si vous souhaitez faire une pause ou vous faire remplacer par un collègue, macsDIA enregistre tout simplement le travail qui a été fait.

À la fin du service d'entretien, vous entrez dans le système toutes les informations relatives aux travaux exécutés de même que les valeurs actuelles de pression des pneus, de profondeur des sculptures et les niveaux des liquides. Une fois l'intervention terminée, l'entretien peut, si on le souhaite, être transféré automatiquement dans le carnet d'entretien numérique chez le constructeur. macsDIA transmet alors automatiquement la documentation relative aux travaux d'entretien et les valeurs dans le carnet d'entretien numérique dans votre logiciel de gestion de documentation DMS*.

macsDIA est proposé moyennant une licence équitable, sans frais annexes, pour trois, cinq ou dix utilisateurs, au choix. La transmission des données d'entretien dans le carnet d'entretien numérique chez le constructeur est effectuée pour un prix fixe par téléchargement, sans aucune inscription compliquée auprès de différents portails des constructeurs. macsDIA s'en charge afin que vous puissiez vous consacrer pleinement à vos clients.

Petit Plus en passant : si vous disposez déjà d'une licence Repair Plus, vous profiterez d'un rabais supplémentaire sur votre licence annuelle.

macsDIA STAND ALONE

Réf. 8PY 010 609-981 (3 utilisateurs)

Réf. 8PY 015 267-131 (5 utilisateurs)

Réf. 8PY 015 267-141 (10 utilisateurs)

macsDIA STAND ALONE REPAIR **

Réf. 8PY 010 609-991 (3 utilisateurs)

Réf. 8PY 015 267-151 (5 utilisateurs)

Réf. 8PY 015 267-161 (10 utilisateurs)

macsDIA OE UPLOAD

Réf. 8PY 015 267-171 (lot de 10)

Réf. 8PY 015 267-181 (lot de 50)

LES AVANTAGES EN BREF

- Un travail plus rapide grâce à l'affichage de toutes les données conformes aux constructeurs sur un écran
- Une seule touche suffit pour disposer des guides d'intervention affichés sur votre PC portable, votre tablette tactile ou votre téléphone portable
- Transmission directe des données d'entretien dans le carnet d'entretien numérique chez le constructeur (en option)
- Plans d'inspection conformes à ceux des constructeurs pour 95 % des modèles européens
- Transmission des données du client et du véhicule des systèmes de gestion de documentation vers macsDIA
- Transmission directe des pièces de rechange indispensables pour un service d'entretien à un catalogue connecté*
- La gestion des utilisateurs permet une répartition des missions entre le manager, le technicien et le service administratif
- Envoi du rapport d'entretien numérique à votre client
- Affichage en 14 langues pour tous les collègues
- macsDIA peut être utilisé par 10 collègues parallèlement

* Une intégration technique entre le logiciel DMS et macsDIA est nécessaire. Les systèmes DMS et catalogues intégrés sont disponibles sur www.hella-gutmann.com

** Une licence Repair Plus est nécessaire

HGS DATA



L'ABONNEMENT ILLIMITÉ D'ACCÈS AUX DONNÉES TECHNIQUES POUR PLUS DE 35 000 MODÈLES

Avec HGS Data, vous disposez d'une base interactive de données et de savoir indispensable pour votre travail quotidien. Cette base de données compte parmi les plus importantes du monde et sera rentable pour vous dès le premier jour. Elle vous fournit rapidement et de manière claire toutes les données techniques des véhicules, des informations techniques et, bien entendu, un grand nombre de trucs et d'astuces. Ces aides pour la réparation ont été collectées et préparées par nos techniciens spécialisés, tout le savoir issu de la résolution de plusieurs milliers de pannes traitées par notre Hotline Technique pour des garages comme le votre.

Repair Plus Light

Le portail en ligne pour tous ceux qui n'ont pas d'appareil de diagnostic Hella Gutmann – données techniques, connaissances de base et solutions proposées pour toutes les données pertinentes du véhicule (deux points d'accès en ligne)

Réf. 8PY 010 600-151

HGS Data est inclus dans la livraison d'une licence Repair-Plus ou de SDI X²**

LES AVANTAGES EN BREF

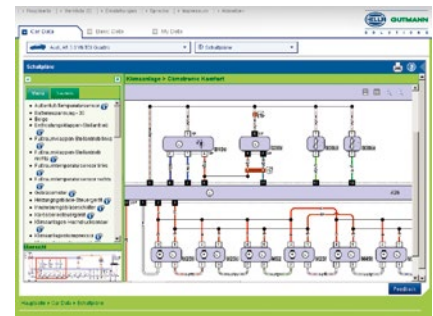
- Des données techniques toujours actualisées
- Un grand nombre de trucs et d'astuces de techniciens pour les techniciens
- Des plans d'inspection pour toutes les grandes marques de véhicule

APERÇU DES PRESTATIONS

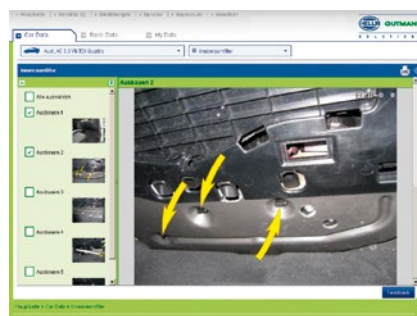
- Recherche de panne symptomatique
- Fenêtre de dialogue de composant : informations concernant un composant sélectionné
- « Cloud » pour la gestion des échanges de vos E-Mails
- Aperçu sur les campagnes de rappel
- Liste de sauvegarde TecDoc
- Sauvegarde des 10 derniers véhicules utilisés*
- Données techniques pour plus de 35 000 modèles
- Des plans d'inspection pour toutes les grandes marques de véhicule
- Schémas électriques en couleur et haute résolution
- Images de boîtiers à fusibles/relais
- Valeurs de contrôle des composants accompagnées d'informations additionnelles
- Données d'échappement
- Et bien plus encore



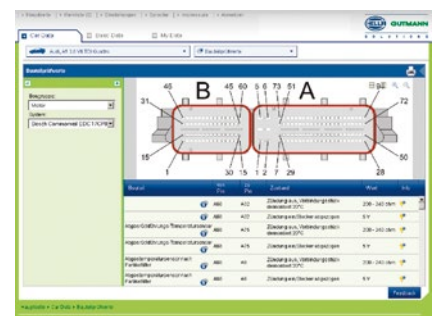
Images de boîtiers à relais



Schémas électriques



Images de véhicule (implantations de composants)



Valeurs de contrôle des composants

* Seuls les véhicules dont l'immatriculation a été indiquée peuvent être mémorisés
 ** Spécifique au pays

Le service à distance macsRemote Services

macsRemote Services



LORSQUE L'EXPÉRIENCE DE DIAGNOSTIC NE SUFFIT PLUS

Il peut arriver que les ateliers atteignent certaines limites de connaissance et d'expérience – parce qu'il manque certaines données, parce que des autorisations indispensables ne sont pas disponibles ou parce que le véhicule n'est pas encore intégré dans le software de diagnostic et qu'il n'est pas encore disponible.

Dans ces cas, macsRemote Services permet d'effectuer certains travaux à distance sur le véhicule d'un client et ce, sur presque toutes les marques et tous les modèles. Grâce à cette solution, l'atelier gagne un temps précieux et conserve son autonomie.

Le seul investissement nécessaire ? Le module d'interface véhicule macsRemote. L'utilisation de ces services ne nécessite d'aucun abonnement et fonctionne selon le principe de paiement selon l'utilisation. Y'a pas plus simple.

Réf. 8PZ 015 705-091

APERÇU DES PRESTATIONS

- Calibrage des systèmes de caméra avant*
- Calibrage des systèmes lidar et radar*
- Calibrage des systèmes de camera arrière et de vision panoramique (surveillance 360°)
- Codage, remise à zéro et déblocage des composants remplacés comme, par exemple, la direction, la BDV, les projecteurs d'éclairage
- Coder des nouvelles fonctions/des nouveaux accessoires, comme, par exemple, un attelage (du constructeur ou d'une autre marque), un régulateur de vitesse
- Remise à zéro des services d'entretien (y compris sur les véhicules sécurisés, comme, par exemple, les véhicules avec gateway de sécurité)

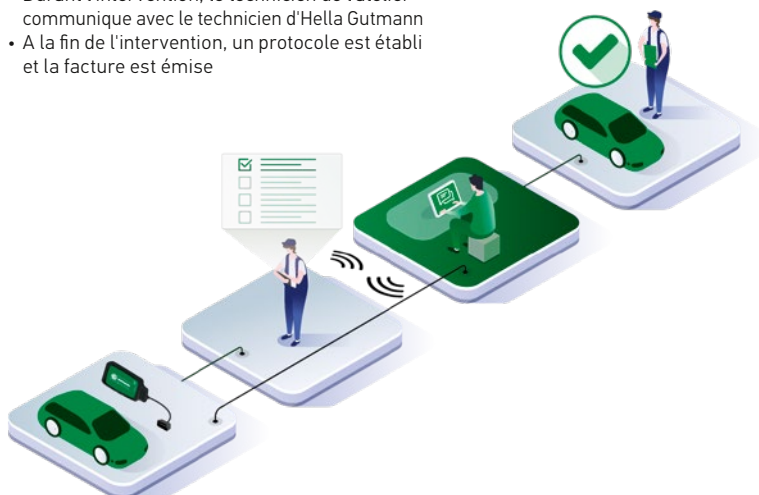
- Enregistrer des justificatifs d'entretien dans le système multimédia BMW
- Remettre à zéro une alarme AdBlue
- Programmer des télécommandes
- Lire/effacer des codes d'erreur sur les véhicules les plus récents
- Et bien plus encore

CONTENU DE LIVRAISON

- VCI macsRemote Services
- Mallette de rangement

MODE DE FONCTIONNEMENT

- Le module d'interface véhicule macsRemote est branché sur la prise OBD du véhicule
- La connexion de l'atelier se fait via internet à partir d'un navigateur internet
- Le véhicule et le service voulu sont sélectionnés, les frais sont calculés et affichés clairement puis seulement après, si souhaité, les travaux sont missionnés
- Durant l'intervention, le technicien de l'atelier communique avec le technicien d'Hella Gutmann
- A la fin de l'intervention, un protocole est établi et la facture est émise



* Condition préalable : un CSC-Tool doit être disponible sur site



Une sécurité maximale quel que soit le trajet

Calibrage et positionnement des systèmes d'aide à la conduite

De plus en plus de véhicules sont livrés avec des systèmes d'aide à la conduite qui impliquent un aspect de sécurité tel que la régulation de distance, l'assistant de maintien de voie ou l'assistant au freinage d'urgence. Ces systèmes d'aide à la conduite (ADAS en anglais) jouent par conséquent un rôle toujours plus important dans l'atelier.

Les ateliers indépendants qui souhaitent calibrer les systèmes de caméras et de radars des véhicules modernes conformément aux normes des constructeurs ne peuvent se passer des outils de calibrage d'Hella Gutmann. Un système fiable qui couvre toutes les marques significatives.

Pour plus d'info



Please check the URL

Calibrage de caméra avant et des capteurs

CSC-Tool Digital (2023)



LA PERFECTION DU CALBRAGE DES CAMÉRAS

Le CSC-Tool Digital (2023) constitue une alternative peu encombrante au CSC-Tool SE : les tableaux de calibrage grand format nécessaires au calibrage des caméras avant sont désormais numérisés et projetés, grâce à un projecteur, sur l'écran du CSC-Tool. Ceci présente un autre avantage : les tableaux de calibrage sont disponibles plus rapidement, et les nouveaux modèles de véhicule peuvent être calibrés plus tôt.

Les tableaux de calibrage numériques sont disponibles très confortablement à partir de l'appli CSC-Tool Digital de votre Apple Store. Une Apple TV (incluse dans la livraison) positionnée sur le bord supérieur du tableau de projection permet de projeter les tableaux de calibrage numériques sur le tableau. La commande et la sélection des tableaux de calibrage se fait à l'aide de la télécommande.

L'acquisition de tableaux de calibrage peut être effectuée par l'intermédiaire d'achats in-app. L'utilisateur peut choisir de manière flexible entre différentes variantes d'achat.

Réf. 8PD 015 270-311

Montage et mise en service CSC-Tool Digital
Réf. Sur demande

Bien entendu, **tous les accessoires** du CSC-Tool, tels que le Kit Radar I EVO ou le Kit Rear Cam, peuvent être utilisés avec CSC-Tool Digital

Le CSC-Tool Digital offre également la possibilité du **contrôle de la géométrie**. Pour cela il faut néanmoins disposer d'un Kit Wheel Alignement (voir en **page 35**)

LES AVANTAGES EN BREF

- Délai d'attente réduit pour le calibrage des nouveaux modèles de véhicule parce que les tableaux de calibrage numériques sont disponibles plus rapidement
- Aucun besoin d'espace de rangement et de gestion logistique pour les tableaux de calibrage
- Effets de miroitement et de reflets réduits
- Gain de temps grâce à la sélection simple et conviviale des tableaux de calibrage avec la télécommande (p. ex. Honda : trois positionnements différents du même tableau pour une opération de calibrage).
- Affichage des tableaux de calibrage dans les dimensions d'origine du constructeur
- Combinaison de l'appareil de réception et de sortie sélectionné (Apple TV + projecteur) permettant d'accéder directement à d'autres possibilités d'application et d'affichage à grande échelle, p. ex. pour les films de formation, les vidéos techniques, la communication d'entreprise ou les données de diagnostic comme HGS Data.
- Possibilité de calibrage de différents systèmes de caméra et de radar
- Modulaire, mise à niveau possible à tout moment
- Documentation des travaux de calibrage (impression des documents et sauvegarde dans l'Historique Véhicule)
- Précision de mesure
- Compatible avec les outils de diagnostic mega macs
- Alignement du CSC-Tool sur le véhicule, assisté par l'application
- Mesure électronique de la distance
- Réglage électrique de la hauteur du tableau de calibrage
- Compatible avec les différentes extensions du calibrage complet

CONTENU DE LIVRAISON STANDARD

- 1 × Support central avec 2 vérins de levage
- 1 × Tableau de projection
- 1 × Tableau de calibrage groupe VAG (utilisation illimitée)
- 1 × Projecteur
- 1 × CSC-Tool Digital Projecteur Mount EVO
- 1 × Apple TV avec et télécommande
- 1 × Support Apple TV
- 2 × Support central avec roulettes orientables
- 1 × Règle de mesure (2 200 mm)
- 1 × Barre d'ajustement
- 2 × Support de roue Distance
- 1 × Câble HDMI
- 2 × Télémètre laser avec support
- 1 × Kit de montage

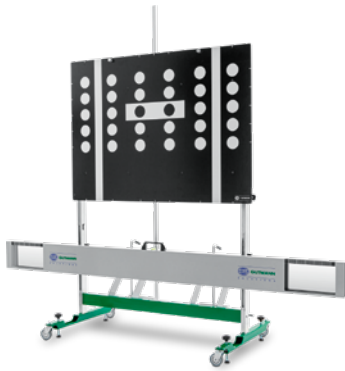
CONDITIONS PRÉALABLES

- Support de roue SE (calibrage de la caméra avant) ou kit Wheel Alignment (contrôle de géométrie)
- Apple ID

Pour plus d'info



CSC-Tool SE



Réf. 8PD 015 269-101

Le CSC-Tool SE offre également la possibilité du **contrôle de la géométrie**. Pour cela il faut néanmoins disposer d'un Kit Wheel Alignment (voir en **page 35**)

VOTRE AIDE POUR LES SYSTÈMES D'AIDE À LA CONDUITE

Les nombreuses améliorations apportées au CSC-Tool SE (Second Edition) rendent son utilisation encore plus simple, vous font gagner du temps et élargissent les utilisations possibles. En outre, il est préparé en vue du raccordement optionnel à un système de contrôle de géométrie analogique.

LES AVANTAGES EN BREF

- Réglage en hauteur assisté par ressort de la barre d'ajustement par une seule personne
- Possibilité d'ajustement pour divers systèmes de caméra et de radar
- Support central ouvert permettant de placer la platine à réglage angulaire extrêmement bas
- Modulaire, mise à niveau possible à tout moment
- Documentation des travaux de calibrage/d'ajustement par impression et sauvegarde dans l'Historique Véhicule
- Précision de mesure
- Compatible avec les outils de diagnostic mega macs

CONTENU DE LIVRAISON STANDARD

- 1 × Support central avec tableau de calibrage VAG
- 1 × Barre d'ajustement
- 2 × Support central avec roulettes orientables
- 1 × Règle de mesure (2 000 mm)
- 1 × Kit de montage

CONDITIONS PRÉALABLES

- Tableaux de calibrage
- Support de roue SE (calibrage de la caméra avant) ou kit Wheel Alignment (contrôle de géométrie)

Support de roue SE



Réf. 8PZ 015 269-131

Pour réaliser un calibrage, il est **nécessaire de disposer** des supports de roue SE

Les nouveaux supports de roue SE sont nécessaires au centrage et au positionnement parallèle du CSC-Tool SE / CSC-Tool Digital devant le véhicule.

LES AVANTAGES EN BREF

- Positionnement rapide du CSC-Tool SE/ CSC-Tool Digital devant le véhicule
- Grâce à un rayon laser vert, quelques opérations suffisent pour centrer l'outil et le positionner parallèlement à l'essieu arrière
- Utilisation sensiblement plus aisée

CONTENU DE LIVRAISON STANDARD

- 2 × Support de roue SE avec laser à ligne

Calibrage mobile de caméra avant et des capteurs

CSC-Tool Mobile



Réf. 8PD 010 624-001

LE CALIBRAGE EN MODE « À EMPORTER »

La solution transportable CSC-Tool Mobile offre des nouvelles possibilités pour les interventions des dépanneurs mobiles, des spécialistes en vitrage, des prestataires de services dédiés à l'entretien des flottes et des entreprises disposant de plusieurs garages. La version mobile répond elle aussi aux exigences les plus élevées des constructeurs. Pour cela, il est néanmoins nécessaire de disposer d'une surface d'appui plane.

LES AVANTAGES EN BREF

- Robuste, compact et facile à transporter (p. ex. dans un minivan ou une camionnette)
- Transport sûr grâce à un solide emballage multiusage en bois
- Montage possible par une personne
- Solution multimarque

ACCESSOIRES OPTIONNELS

- Arceau de verrouillage pour la fixation de la barre d'ajustement au support mobile inférieur (voir les accessoires **page 38**).
En cas d'utilisation du support de maintien

CONTENU DE LIVRAISON STANDARD*

- Support mobile
- Partie supérieure emboîtable
- Barre d'ajustement avec miroirs de calibrage escamotables
- Règle de mesure (1800 mm)
- Kit de fixation
- 2 × Support de roue
- Clé à douilles

CONDITIONS PRÉALABLES

- Tableaux de calibrage

* Le kit standard de livraison ne comporte pas de tableaux de calibrage

Calibrage de caméra arrière et de caméra à vision panoramique

REAR CAM KIT I – BASIC

Combinés au logiciel du mega macs, les kits Rear Cam I+II permettent un calibrage précis du système à vision panoramique et de la caméra de recul. Ces caméras doivent également être positionnées précisément par rapport à l'axe géométrique de poussée (essieu arrière) du véhicule, conformément aux exigences des constructeurs.

Les kits ne peuvent être utilisés qu'en complément du CSC-Tool (et des différentes variantes) et comportent un système de tableaux de calibrage en plusieurs parties sous forme de cadre (Kit Rear Cam I – Basic + Addition), de même que des tableaux de calibrage optiques souples (Kit Rear Cam II – Side).

Rear Cam Kit I – Basic Profile



Réf. 8PZ 010 611-601

Le kit Rear Cam I – Basic Profile est également nécessaire pour le calibrage des radars (Radar Kit III + réflecteur de radar CSC 4-06, p. 33 + 34).

LES AVANTAGES EN BREF

- Les possibilités actuelles d'utilisation permettent un calibrage de la caméra de recul sur différents modèles des marques **VW, Audi, Seat, Skoda, Mercedes-Benz, Nissan, CUPRA, MAN & Porsche**. La liste des véhicules couverts fournit un aperçu détaillé des possibilités d'intervention (www.hella-gutmann.com)
- Possibilité d'extension pour intervention sur d'autres modèles
- Pour effectuer le calibrage des caméras, une surface d'appui plane est suffisante.
- Solution multimarque (développement permanent de nouvelles possibilités)

CONTENU DE LIVRAISON STANDARD

- 2 × Support central (en 2 parties)
- 2 × Coulisseau
- 2 × Mètre-ruban avec support
- 4 × Vis de fixation
- 2 × Plaque de stabilisation

Rear Cam Kit I – Basic Set de tableaux de calibrage pour Mercedes-Benz + VAG

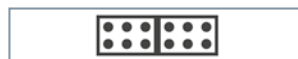


Tableau de calibrage VAG CSC 2-01



Tableau de calibrage Mercedes-Benz CSC 2-02

CONTENU DE LIVRAISON

- 1 × Tableau de calibrage VAG CSC 2-01
- 1 × Tableau de calibrage Mercedes-Benz CSC 2-02

CONDITIONS PRÉALABLES

- Rear Cam Kit I – Basic Profile
- Support de roue

Réf. 8PZ 010 611-691

Rear Cam Kit I – Basic Set de tableau de calibrage Nissan



Tableau de calibrage Nissan CSC 2-03



Tableau de calibrage Nissan CSC 2-04



Tableau de calibrage Nissan CSC 2-05

CONTENU DE LIVRAISON

- 1 × Tableau de calibrage Nissan CSC 2-03
- 1 × Tableau de calibrage Nissan CSC 2-04
- 1 × Tableau de calibrage Nissan CSC 2-05

CONDITIONS PRÉALABLES

- Rear Cam Kit I – Basic Profile
- Support de roue

Réf. 8PZ 010 611-971

Rear Cam Kit I – Addition Profile



CONTENU DE LIVRAISON

- 2 × Profilé de fixation pour tableau de calibrage
- 2 × Kit de fixation pour tableau de calibrage

CONDITIONS PRÉALABLES

- Rear Cam Kit I – Basic Profile
- Rear Cam Kit I – Carte d'étalonnage VAG

Réf. 8PZ 010 611-611

Rear Cam Kit I – Addition Set de tableau de calibrage VAG (CSC 3-01)



Tableau de calibrage VAG CSC 3-01

CONTENU DE LIVRAISON

- 2 × Tableau de calibrage VAG 3-01

CONDITIONS PRÉALABLES

- Rear Cam Kit I – Basic Profile
- Rear Cam Kit I – Carte d'étalonnage VAG
- Rear Cam Kit I – Additional Profile

Réf. 8PZ 010 611-681

REAR CAM KIT II – SIDE

Ces tapis de calibrage souples permettent de calibrer les systèmes à vision panoramique. Ces tapis de calibrage sont robustes, ne prennent que peu de place et sont piétinables. Des nouveaux éléments sont ajoutés régulièrement.

Rear Cam Kit II – Side Set de tapis de calibrage VAG (CSC 3-02)



Tableau de calibrage VAG CSC 3-02

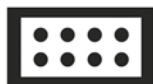
CONTENU DE LIVRAISON

- 2 × Tapis de calibrage VAG CSC 3-02
- 4 × Profilé

Réf. 8PZ 010 611-621

Rear Cam Kit I+II ne peuvent être utilisés qu'en combinaison avec un produit de la **série CSC-Tool** ou un **jeu de supports de roue** et un **outil de diagnostic d'Hella Gutmann Solutions**

Rear Cam Kit II – Side Set de tapis de calibrage Mazda (CSC 3-03)



Set de tapis de calibrage Mazda CSC Set CSC 3-03

CONTENU DE LIVRAISON

- 2 × Tapis de calibrage Mazda CSC 3-03
- 4 × Profilé

Réf. 8PZ 010 624-931

Rear Cam Kit II – Side Set de tapis de calibrage Opel (CSC 3-04)



Tapis de calibrage Opel CSC 3-04

CONTENU DE LIVRAISON

- 1 × Tapis de calibrage Opel CSC 3-04
- 2 × Profilé

Réf. 8PZ 010 624-881

Rear Cam Kit II – Side Set de tapis de calibrage Mitsubishi (CSC 3-05)



Set de tapis de calibrage Mitsubishi CSC Set CSC 3-05

LIEFERUMFANG

- 2 × Tapis de calibrage Mitsubishi CSC 3-05
- 4 × Profilé

Réf. 8PZ 010 624-901

Rear Cam Kit I + II ne peuvent être utilisés qu'en combinaison avec un produit de la série CSC-Tool ou un jeu de supports de roue et un outil de diagnostic d'Hella Gutmann Solutions

Calibrage des radars

Radar Kit I EVO (CSC 4-01 EVO)



Le calibrage des radars est devenu aujourd'hui indispensable pour un grand nombre d'interventions. Réparation après accident, modification du pincement et du carrossage, montage de composants de carrosserie qui modifient le niveau de caisse, service d'entretien régulier (lorsque la traverse avant supérieure a été placée en position de service pour permettre le remplacement de la courroie de distribution) – tous ces exemples nécessitent une intervention sur les systèmes radar. Grâce au nouveau Radar Kit I EVO, il est possible d'ajuster les radars sur presque toutes les hauteurs d'implantation de ces derniers. Il confère ainsi la flexibilité nécessaire à toutes les variantes du CSC-Tool. Ce nouveau kit se caractérise notamment par un support de maintien coulissant sophistiqué qui permet un positionnement vertical (sans cran) de la platine à réglage angulaire et du nouveau tableau de calibrage pour l'ajustement du radar à laser sur les modèles Audi les plus récents.

Réf. 8PZ 010 611-981

Platine à réglage angulaire EVO
Réf. 8PZ 010 624-941

Support de maintien
Réf. 8PZ 010 624-951

LES AVANTAGES EN BREF

- Réglage en hauteur sans cran de la platine à réglage angulaire
- Utilisation avec toutes les variantes du CSC-Tool
- Le support de maintien constitue la base pour les modules supplémentaires futurs dans le domaine des systèmes d'aide à la conduite
- Réglage de l'angle de la platine grâce à la vis de réglage d'angle.

CONTENU DE LIVRAISON STANDARD DU RADAR KIT I EVO

- Support de maintien
- Platine à réglage angulaire EVO

Radar Kit II (CSC 4-03)



Le Radar Kit II permet de calibrer les radars sur Mercedes-Benz (radars sans miroir).

Réf. 8PZ 010 611-251

CONTENU DE LIVRAISON STANDARD

- Malette
- Dispositif de centrage de miroir avec cloche de dépression
- Anneau de centrage pour véhicules 2004
- Anneau de centrage pour classe E
- Pompe manuelle de dépression
- Outil de réglage
- Lubrifiant

CONDITIONS PRÉALABLES

- Radar Kit I ou Radar Kit I EVO
- Module laser aimanté (voir les accessoires, page 39)

Radar Kit III (CSC 4-04 + CSC 4-05)



Le Radar Kit III se compose d'un support de réflecteur rotatif, avec une colonne en matière synthétique renforcée par fibres de verre, un module laser et 2 réflecteurs coniques de radar. Le kit permet d'ajuster les radars avant et arrière. Pour ce faire, différents réflecteurs de radar sont utilisés, selon le constructeur.

Réf. 8PZ 015 269-051

CONTENU DE LIVRAISON STANDARD

- 1 × Réflecteur de radar CSC 4-04
- 1 × Réflecteur de radar CSC 4-05
- 1 × Support de réflecteur avec colonne en matière synthétique renforcée par fibres de verre
- 1 × Module laser

CONDITIONS PRÉALABLES

- Rear Cam Kit I – Basic Profile
- Support de roue
- Éventuellement guide de positionnement réflecteur de radar

Réflecteur de radar (CSC 4-06)



Le réflecteur de radar CSC 4-06 permet un calibrage spécifique (propre à chaque modèle) des radars arrière utilisés, par exemple, par l'assistant de changement de voie (angle mort) ou le système d'information d'angle mort. Le réflecteur de radar CSC 4-06 s'utilise en combinaison avec le Kit Rear Cam I – Basic & Addition.

Réf. 8PZ 015 269-001

CONTENU DE LIVRAISON STANDARD

- 1 × Réflecteur de radar CSC 4-06
- 1 × Bloc d'alimentation
- 1 × Notice d'utilisation

CONDITIONS PRÉALABLES

- Rear Cam Kit I – Basic Profile
- Rear Cam Kit I – Addition Profile
- Rear Cam Kit I – Carte d'étalonnage VAG

Réflecteur de radar (CSC 4-07)



Calibrage des radars arrière sur Mitsubishi. Le réflecteur de radar CSC 4-07 est une extension du Kit Radar III.

Réf. 8PZ 015 269-061

CONTENU DE LIVRAISON STANDARD

- 1 × Réflecteur de radar CSC 4-07
- 1 × Notice d'utilisation

CONDITIONS PRÉALABLES

- Radar Kit III
- Guide de positionnement pour réflecteur de radar
- Rear Cam Kit I – Basic Profile

Guide de positionnement pour réflecteur de radar



Le guide de positionnement pour réflecteur de radar permet de positionner avec précision le réflecteur de radar CSC 4-04/4-05/4-07 à l'aide du Kit Rear Cam I – Basic Profile – lors de l'ajustement des radars arrière (selon prescriptions des constructeurs).

Réf. 8PZ 015 269-041

CONTENU DE LIVRAISON STANDARD

- 1 × Guide de positionnement

CONDITIONS PRÉALABLES

- Rear Cam Kit I – Basic Profile
- Radar Kit III

Calibrage des radars à laser

Tableau de calibrage pour radar à laser (CSC 5-01)



LES AVANTAGES EN BREF

- Réglage en hauteur sans cran
- Utilisation compatible avec toutes les variantes CSC-Tool
- Calibrage des radars à laser sur les modèles Audi les plus récents

CONTENU DE LIVRAISON STANDARD

- Tableau de calibrage pour radar à laser CSC 5-01

CONDITIONS PRÉALABLES

- Support de maintien

Réf. 8PZ 010 624-961

Contrôle de géométrie

Wheel Alignment Kit



Réf. 8PD 015 269-301

EN LIGNE DROITE, TOUTES LES TRAJECTOIRES MAÎTRISÉES

Le Wheel Alignment Kit, une autre évolution proposée par Hella Gutmann, offre différentes possibilités de mesure de la géométrie en association avec le CSC-Tool SE et le CSC-Tool Digital. Le Wheel Alignment Kit permet de mesurer rapidement le pincement, le carrossage, l'angle différentiel de voie, la chasse, l'inclinaison du pivot de fusée, la position médiane du volant de direction et l'inclinaison d'essieu. Un sol d'atelier nivelé ou un pont élévateur sont inutiles.

LES AVANTAGES EN BREF

- Utilisation universelle pour véhicules particuliers/camionnettes /véhicules tout-terrain
- Il permet d'effectuer un contrôle sans levage du véhicule
- Tous les types de véhicules peuvent être mesurés de façon rapide et fiable avec un même système
- Le kit Wheel Alignment peut être utilisé indépendamment d'un emplacement de mesure fixe pour la mesure des 4 roues.
- Toutes les mesures de géométrie réalisables en moins de 10 minutes, préparation comprise
- Inclinomètre pour la mesure du carrossage, de la chasse et de l'inclinaison du pivot de fusée
- Montage facile sur toutes les roues
- Taille de jante jusqu'à 22" avec les supports de roue standard, adaptateurs jusqu'à 24" disponibles en option
- Module ligne laser pivotant sur 360°
- Compensation du voile de jante possible
- Excellent rapport prix-performances garantissant un amortissement rapide

CONTENU DE LIVRAISON DU WHEEL ALIGNMENT KIT

- 2 × Support de roue WA y compris ligne laser vert et échelles 12 × échelle coulissante pour mesure sur essieu arrière empattement moyen 2500 – 3200 mm
- 2 × Plateau rotatif y compris cales d'accès
- 4 × Arrêtiroir de plateau rotatif en plastique
- 1 × Inclinomètre électronique
- 2 × Échelle à accrocher essieu arrière
- 2 × Support mural
- 1 × Bloque-volant de direction
- 1 × Échelle de pincement séparable
- Notice d'utilisation multilingue
- Logiciel d'aide au réglage de géométrie*

ACCESSOIRES OPTIONNELS

2 × Plateau rotatif essieu arrière

Réf. 8PZ 015 269-311

4 × Cale de rehausse (Kit Wheel Alignment) avec 2 × plateau tournant d'essieu arrière

Réf. 8PZ 015 269-321

6 × Adaptateur 24"

pour l'allongement des axes de mesure indispensables sur jantes 24 pouces

Réf. 8PZ 015 269-331

1 × Graduation coulissante

pour montage sur la graduation enfichable pour VL avec empattement de 1800 à 2500 mm

Réf. 8PZ 015 269-381

1 × Graduation coulissante

pour montage sur la graduation enfichable pour VL avec empattement de 3200 à 3800 mm

Réf. 8PZ 015 269-391

2 × Support avec mètre-ruban

pour mesure de distance entre CSC-Tool SE et le véhicule et pour calage de la graduation de pincement

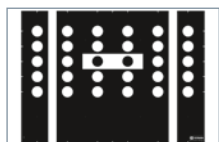
Réf. 301509

* Les coûts de mise à jour mensuels ne sont pas compris dans la livraison

Tableaux de calibrage pour caméras

Pour permettre un calibrage des systèmes utilisant des caméras conformément aux exigences des constructeurs, le CSC-Tool et le CSC Tool SE ont besoin de tableaux de calibrage spécifiques aux constructeurs en question.

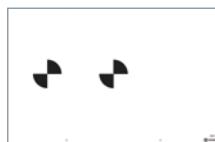
Le CSC-Tool Mobile dispose du même nombre de tableaux de calibrage. Ces tableaux de calibrage diffèrent de ceux du CSC-Tool et du CSC-Tool SE par leurs dimensions et certains d'entre eux sont pliables (max. 100 x 50 cm).



Groupe VAG
Contenu de livraison standard
8PZ 010 624-011 (M-01)



Mercedes-Benz, Volvo, Polestar, VW
8PD 010 601-901 (1-02)
8PZ 010 624-021 (M-02)



Renault, Smart
8PZ 010 607-951 (1-03)
8PZ 010 624-031 (M-03)



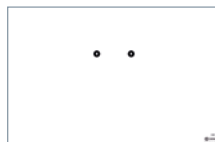
Nissan, Mercedes-Benz
8PZ 010 607-961 (1-04)
8PZ 010 624-041 (M-04)



Kia, Hyundai, Alfa Romeo, Peugeot, Citroen, DS Automobiles, Fiat, Jeep, Opel
8PZ 010 607-971 (1-05)
8PZ 010 624-051 (M-05)



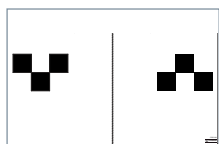
Honda
8PZ 010 607-981 (1-06)
8PZ 010 624-061 (M-06)



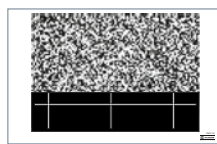
Mazda
8PZ 010 607-991 (1-07)
8PZ 010 624-071 (M-07)



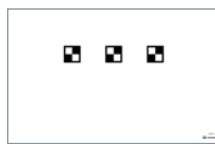
Toyota, Lexus
8PZ 010 611-181 (1-08)
8PZ 010 624-081 (M-08)



Honda
8PZ 010 611-451 (1-09)
8PZ 010 624-091 (M-09)



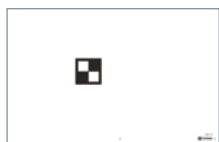
Subaru
8PZ 010 611-461 (1-10)
8PZ 010 624-101 (M-10)



Toyota, Lexus, Peugeot, Citroen, Suzuki
8PZ 010 611-471 (1-11)
8PZ 010 624-111 (M-11)



Mazda
8PZ 010 611-631 (1-12)
8PZ 010 624-121 (M-12)



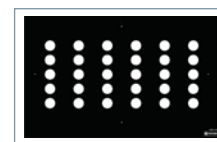
Toyota, Lexus
8PZ 010 611-641 (1-13)
8PZ 010 624-131 (M-13)



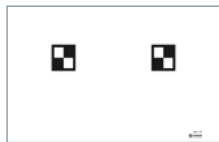
Toyota
8PZ 010 611-651 (1-14)
8PZ 010 624-141 (M-14)



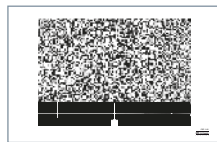
Honda
8PZ 010 611-831 (1-15)
8PZ 010 624-151 (M-15)



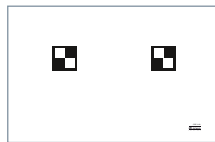
Alfa Romeo
8PZ 010 611-841 (1-16)
8PZ 010 624-161 (M-16)



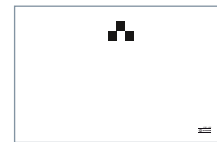
Mitsubishi
8PZ 010 611-881 (1-17)
8PZ 010 624-171 (M-17)



Suzuki
8PZ 010 611-911 (1-18)
8PZ 010 624-181 (M-18)



Suzuki
8PZ 010 611-921 (1-19)
8PZ 010 624-191 (M-19)



Hyundai
8PZ 010 611-931 (1-20)
8PZ 010 624-201 (M-20)

L'affectation exacte des tableaux de calibrage aux modèles de véhicules correspondants ou à la version logicielle correspondante des outils de diagnostic mega macs est indiquée dans la liste de couverture actuellement en vigueur, qui peut être

consultée sur notre site Web à l'adresse <https://www.hella.com/techworld/fr/Equipelement-d-atelier/Systemes-de-contrôle-et-de-reglage/Calibrage-des-systèmes-d-aide-a-la-conduite-8266/>.

Accessoires optionnels CSC-Tool

Front Camera Calibration Aid KIA/Hyundai



Réf. 8PZ 015 269-921

Sur certains modèles KIA/Hyundai, il est nécessaire d'utiliser un outil spécial pour permettre le calibrage des caméras avant. Cet outil vient se placer directement sur le capot-moteur.

APERÇU DES PRESTATIONS

- Le positionnement physique de la caméra conformément aux exigences du constructeur constitue la condition préalable indispensable pour le calibrage électronique
- Utilisation simple

CONTENU DE LIVRAISON STANDARD

- Front Camera Calibration Aid KIA/Hyundai

Front Radar Levelling Aid Volvo



Réf. 8PD 010 624-991

Sur différents modèles Volvo, il est nécessaire d'utiliser un outil spécial de positionnement du radar. Ce positionnement mécanique est nécessaire avant de pouvoir effectuer le calibrage dynamique du radar.

APERÇU DES PRESTATIONS

- Positionnement du capteur à l'aide de l'outil de positionnement conforme aux exigences du constructeur. Ce positionnement doit être effectué préalablement pour pouvoir effectuer le calibrage électronique
- Utilisation simple

CONTENU DE LIVRAISON STANDARD

- Front Radar Levelling Aid Volvo

Front Camera Levelling Aid Volvo



Réf. 8PD 010 611-991

Le calibrage de la caméra avant de divers modèles de la marque Volvo nécessite un outil d'ajustement spécial. En effet, avant de pouvoir effectuer un trajet de calibrage, le constructeur exige que la caméra soit positionnée à l'aide d'un outil reconnu conforme aux exigences du constructeur. Pour ce faire, Hella Gutmann propose dès à présent le Front Camera Levelling Aid.

APERÇU DES PRESTATIONS

- Le positionnement physique de la caméra conformément aux exigences du constructeur constitue la condition préalable indispensable pour le calibrage électronique
- Utilisation simple

CONTENU DE LIVRAISON STANDARD

- Front Camera Levelling Aid Volvo

Adaptateur pour outil de calibrage de caméra VAS (vision nocturne) VAG 6430/6



Réf. 8PZ 010 624-891

L'adaptateur permet le montage de l'outil de calibrage de caméra de vision nocturne d'origine VAG 6430/6* sur le support de maintien Hella Gutmann en combinaison avec le CSC-Tool ou une des variantes du CSC-Tool.

CONTENU DE LIVRAISON STANDARD

- Adaptateur

CONDITIONS PRÉALABLES

- Support de maintien
- Outil de calibrage de caméra VAS (vision nocturne) VAG 6430/6

* Le client doit se procurer lui-même le matériel si ce travail d'entretien doit être effectué

Support de roue « Control »



APERÇU DES PRESTATIONS

- Le support de roue « Control » permet d'évaluer l'orientation (pincement) de l'essieu arrière (essieu directeur) et de contrôler l'axe de poussée. Le résultat de ce contrôle est rendu visible par un pointeur laser

Réf. 8PZ 010 611-411

Housse de protection CSC-Tool



APERÇU DES PRESTATIONS

- Protection 360° efficace contre les éléments extérieurs
- Mise en place simple, rapide et autonome
- Traité contre la poussière, l'huile et l'eau

Housse de protection CSC-Tool/CSC-Tool SE

Réf. 8PZ 010 611-381

Housse de protection pour CSC-Tool Digital

Réf. 8PZ 015 270-131

Housse de protection CSC-Tool Digital
pour le projecteur

Réf. 8PZ 015 270 121

Caisson de rangement Triplex



APERÇU DES PRESTATIONS

- Permet de stocker jusqu'à 10 tableaux de calibrage du CSC-Tool Mobile
- Léger, robuste et conçu pour économiser le plus de place possible
- Peut être empilé

Réf. 8PZ 010 624-701

Arceau de verrouillage CSC-Tool Mobile



APERÇU DES PRESTATIONS

- L'arceau de verrouillage permet de solidariser la barre d'ajustement du CSC-Tool Mobile avec le support mobile inférieur
- Ce composant est indispensable pour pouvoir utiliser le support de maintien fixé sur la barre d'ajustement du CSC-Tool Mobile dans les différentes positions voulues (p. ex. latéralement)
- Le support de maintien peut ainsi être utilisé en position maximale sans risque pour la barre d'ajustement de se décrocher des fixations de maintien

Réf. 8PZ 010 624-971

Module laser aimanté (CSC 4-02)



Réf. 8PZ 010 611-321

Le module laser aimanté permet d'ajuster certains types de radars. Pour cela, le faisceau laser du module laser aimanté est projeté sur le miroir déjà monté sur le radar ou sur le miroir monté du Radar Kit II (CSC 4-03) et ajusté à l'aide du point laser réfléchi.

APERÇU DES PRESTATIONS

- Avant de commencer le calibrage, le module laser aimanté permet de mettre le radar en position initiale. Cette opération rend le calibrage plus rapide et plus simple. Le module laser aimanté facilite le remplacement des radars
- Il permet un positionnement précis de la platine à réglage angulaire/de la platine à réglage angulaire EVO par rapport au centre du radar

CONTENU DE LIVRAISON

- Module laser aimanté
- Malette

CONDITIONS PRÉALABLES

- Platine à réglage angulaire/platine à réglage angulaire EVO

Support avec mètre-ruban



Réf. 301509

APERÇU DES PRESTATIONS

- Réglage autonome, rapide et simple de la distance entre le CSC-Tool/SE et le véhicule
- Positionnement précis par déplacement sur la barre d'ajustement
- Mètre-ruban aimanté pour une fixation rapide sur le support de roue

CONTENU DE LIVRAISON STANDARD

- 2 × Supports de ruban de mesure
- 2 × Ruban de mesure

Support mega macs 42 SE



Réf. 301539

APERÇU DES PRESTATIONS

- Meilleure vue d'ensemble de l'affichage d'état pendant un parcours d'étalonnage dynamique
- Positionnement sûr du mega macs 42 SE pendant le trajet
- Fixation simple et rapide à l'intérieur du véhicule (par ex. sur le pare-brise)

CONTENU DE LIVRAISON STANDARD

- 1 × Support avec ventouse

Règle de mesure CSC-Tool 2200 mm



Sur certains modèles de véhicules, le réglage en hauteur indiqué dépasse la dimension de la règle de mesure de réglage en hauteur. La règle de mesure plus longue de 200 mm apporte une solution à ce problème.

VÉHICULES CONCERNÉES

- VW Crafter/T6

CONTENU DE LIVRAISON STANDARD

- Règle de mesure 2200 mm

Règle de mesure CSC-Tool 2200 mm

Réf. 8PZ 015 269-911

Règle de mesure CSC-Tool SE 2200 mm

Réf. 8PZ 015 269-531

Aucun compromis

lors du réglage des systèmes d'éclairage

La multiplication et l'évolution des nouvelles technologies de projecteurs d'éclairage et systèmes d'assistance à l'éclairage entraînent également une hausse des exigences liées au contrôle et au réglage des projecteurs d'éclairage. Ceci concerne non seulement les réglophares, mais également l'environnement de mesure. La directive de contrôle technique allemande des projecteurs d'éclairage a été créée pour garantir une précision supérieure de la mesure et du réglage des projecteurs. Celle-ci réduit, par exemple, la tolérance admise pour la planéité de la surface d'appui.

Grâce aux réglophares de la série SEG, les ateliers sont sûrs de faire le bon choix pour le contrôle de l'éclairage.

Pour plus d'info



Please check the URL

Réglophares

SEG IV SE FR



L'AVENIR DANS LE VISEUR

Le SEG IV SE FR d'Hella Gutmann permet d'analyser tous les types de diffusions de lumière et permet d'intervenir sur tous les dispositifs d'éclairage d'aujourd'hui et de demain sur toutes les grandes marques. Le grand écran de contrôle à lignes verticales permet de contrôler et de régler des systèmes d'éclairage exigeants, notamment les systèmes équipés d'assistants des feux de route intelligents. Une colonne plus longue permet d'accroître la zone de travail à 1650 mm max. et de régler ainsi les projecteurs d'éclairage installés en hauteur. Le SEG IV SE FR est, en outre, équipé d'un viseur hybride. Il est constitué d'un laser linéaire performant et d'un dispositif de viseur analogique. Ces deux dispositifs technologiques permettent d'ajuster le réglophare avec une précision maximale et de manière orthogonale par rapport au véhicule – même dans un environnement lumineux. Ce viseur combiné procure une totale fonctionnalité. Un angle de rayonnement de 120° permet également de viser des points de repère situés à l'extérieur, surtout pour les véhicules avec des projecteurs principaux installés en hauteur (SUV, camionnettes, etc...). Le SEG IV SE FR est conforme à la norme NFR 63-801 (réception UTAC N°18/09357).

Réf. 8PA 007 732-321

SEG V



BIEN VOIR POUR LE CROIRE

Ce réglophare regroupe l'ensemble du savoir-faire des experts en diagnostic et en éclairage. L'écran tactile 8,4" orienté vers l'utilisateur permet d'accéder facilement à toutes les fonctions du SEG V, une utilisation facile soutenue par une interface intuitive et structurée. L'identification claire de véhicule peut être effectuée, par exemple, à partir l'Historique Véhicule. Avec la détection de véhicule, les algorithmes sont automatiquement sélectionnés pour corriger la répartition de la lumière des phares ! Des réglages incorrects, en particulier dans les véhicules modernes équipés de systèmes d'assistance aux feux de route (sans éblouissement), sont ainsi évités. Grâce à la compensation de niveau manuelle et/ou automatique, il est possible de compenser les inclinaisons et défauts de planéité dans les deux directions de la surface d'accueil du réglophare. Bien entendu, le SEG V est conforme à la législation allemande ("Directive pour les dispositifs de test de réglage des phares").

Réf. 8PA 007 732-401



APERÇU DES FONCTIONS	SEG V	SEG IV SE FR
Luxmètre numérique	•*	•
Viseur à large bande**		
Viseur multifonction***	•	•
Miroir de déviation		•
Lentille de Fresnel	•	•
Guide laser de positionnement		•
Niveau à bulle/arbre à excentrique pour le réglage d'inclinaison		•
Colonne rotative pour le réglage d'orientation du boîtier optique****	•	•
Adaptation optionnelle sur roulettes en acier pour utilisation sur glissières nivelées	•	•
Compensation de niveau automatique	•	
Écran tactile 8,4"	•	
Historique Véhicule	•	
Interfaces: USB/WiFi	•	
asanetwork	•	
Peut être mis à jour	•	
Support à roulettes en béton polymère	•	•
Colonne rallongée, plage de réglage jusqu'à 1650 mm		•

* Les valeurs en Lux sont affichées dans le menu de mesure

** Viseur laser

*** Viseur laser performant et dispositif de visée analogique

**** Colonne en acier inoxydable

Systèmes de glissières

Système de glissières de nivellement SEG



Recommandé
par les
plus grands
constructeurs

Réf. 9XS 861 736-021

Jeu de roulettes

Réf. 9XS 862 004-021

Kit d'extension 1500 mm

Réf. 9XS 861 736-041

Le système de glissières de nivellement est l'alternative idéale aux transformations coûteuses de atelier. Rapidement installé et ajustable à tout moment, le système à glissières séduit par sa longue durée de vie et son prix attractif. Le kit standard est constitué de 4 glissières, chacune d'une longueur de 1500 mm, et d'un jeu de roulettes haut de gamme en acier galvanisé. Ce kit peut être utilisé avec les réglophares SEG IV et SEG V. Idéal pour une bonne stabilité et des résultats de contrôle et de réglage précis. Les différentes exigences des constructeurs d'équipement d'origine peuvent ainsi être satisfaites, tout comme les exigences d'emplacements normés du contrôle technique en Allemagne.

LES AVANTAGES EN BREF

- Système de glissières de nivellement
- Pour satisfaire aux exigences relatives à la surface de levage SEG suivant la directive des projecteurs d'éclairage en contrôle technique
- Montage rapide
- Nivellement possible suivant les axes horizontal et vertical
- Permet de niveler des irrégularités même importantes de 20 mm
- Pour des mesures et des calibrages exacts
- Réajustement possible à tout moment
- Spécialement adapté à la glissière correspondante
- Jeu de roulettes lourdes en acier haut de gamme permettant une stabilité antibasculement accrue
- Finition robuste
- Longue durée d'utilisation
- Prix attractif
- Extensible en option
- Et bien plus encore

CONTENU DE LIVRAISON SYSTÈME DE GLISSIÈRES SEG DE NIVELLEMENT

- 4 × Glissière 1500 mm (2 × profilés hexagonaux, 2 × En acier plat)
- 30 × Vis à tête fraisée hexagonales avec bride M6
- 30 × Chevilles Fischer M8 S
- 80 × Vis sans tête (40 unités courtes de 10 mm, 40 × Unités longues de 25 mm)
- 20 × Cales
- 2 × Tampons en caoutchouc comme butée
- Notices de montage

CONTENU DE LIVRAISON DU JEU DE ROULETTES

- 2 × Rouleaux à prisme
- 1 × Galet

Système de glissières « Basic »



Le système de glissières « Basic » est une solution idéale pour les ateliers disposant d'un plancher nivelé répondant aux exigences des constructeurs et qui ne nécessite donc d'aucune mise à niveau. La faible hauteur de pose permet de rouler sur ces glissières ou de les intégrer dans le plancher. Autre aspect très pratique : SEG IV et SEG V peuvent être utilisés sur ces glissières avec leur roulettes. De cette manière, SEG peut à tout moment être utilisé sur les glissières ou à un autre endroit. Le montage simple et l'excellent rapport prix-performance sont des atouts supplémentaires de ce système. Ce système comporte 2 glissières de 1500 mm chacune. Pour la mise en place sur un poste de travail standard, 2 sets sont nécessaires.

LES AVANTAGES EN BREF

- Montage rapide
- Une utilisation des plus flexible
- Un rapport prix-prestation très avantageux
- Des résultats de calibrage/positionnement des systèmes d'éclairages précis
- La longueur peut être adaptée à tout moment

CONTENU DE LIVRAISON

- 2 × Glissière de 1500 mm (1 pièce en profilé plane et 1 pièce en profilé rainuré)
- 16 × Vis à six pans DIN 571 6 × 40 mm
- 16 × Cheville S8

Réf. 9XS 861 736-001

Charge de batterie

La pleine charge de compétence

L'électronique des véhicules modernes est de plus en plus complexe, la consommation électrique est de plus en plus importante, notamment à cause du nombre grandissant de capteurs et d'actuateurs, les exigences envers les chargeurs de batterie augmentent au même rythme que celles à remplir par la batterie elle-même.

Pour un bon déroulement du diagnostic, la tension du véhicule est requise.

Chargeur de batterie BPC

BPC 120



LES AVANTAGES EN BREF

- Chargeur de batterie haute fréquence (12V, 120A)
- Pour les batteries à gel/humides/AGM et LiFePO4
- Fonction de charge, de récupération et d'approvisionnement
- Courbe de charge commandée par microprocesseur
- Maintien constant de la charge, pendant le clignotement des unités de contrôle
- Protection contre l'inversion de polarité, le court-circuit, les défauts de tension et la surcharge
- Avec pinces professionnelles en laiton

Réf. 8ES 004 417-301

DONNÉES TECHNIQUES

Mode batterie (sélectionnable)	AGM, LiFePO4, humide
Types de batteries (adaptés)	Gel, humide, AGM, LiFePO4
Tension secteur	110 – 240 V
Fréquence secteur	50 – 60 Hz
Phases de charge	8 paliers
Intensité électrique (min – max)	10 – 120 A
Tension	12 V
Tension de charge max.	<ul style="list-style-type: none"> • 14,4 V humide • 14,4 V LiFePO4 • 14,8 V AGM • 15,5 V REC
Puissance	1800 W
Capacité de charge	5 – 1200 Ah
Capacité de charge de maintien	5 – 3600 Ah
Mode alimentation (Memory Saving Feature)	<ul style="list-style-type: none"> • 13,8 V • 14,4 V • 14,8 V • 10 – 120 A
Capacité de charge max. aux bornes	650 A
Type de protection	IP 20
Classe de protection	Classe de protection 1
Longueur de câble aux bornes	2,7 m
Spécification du câble	Cu 25 mm ² PVC
Longueur de câble électrique	1,8 m
Dimensions de l'appareil	460 × 420 × 170 mm (l × L × H, installé)

BPC 50



Réf. 8ES 004 417-291

LES AVANTAGES EN BREF

- Chargeur de batterie haute fréquence (12V, 50A)
- Pour les batteries à gel/humides/AGM et LiFePO4
- Fonction de charge, de récupération et d'approvisionnement
- Courbe de charge commandée par microprocesseur
- Maintien constant de la charge, pendant le clignotement des unités de contrôle
- Protection contre l'inversion de polarité, le court-circuit, les défauts de tension et la surcharge
- Avec pinces professionnelles en laiton

DONNÉES TECHNIQUES

Mode batterie (sélectionnable)	AGM, LiFePO4, humide
Types de batteries (adaptés)	Gel, humide, AGM, LiFePO4
Tension secteur	110 – 240V
Fréquence secteur	50 – 60Hz
Phases de charge	8 paliers
Intensité électrique (min – max)	5 – 50A
Tension	12V
Tension de charge max.	<ul style="list-style-type: none"> • 14,4V humide • 14,4V LiFePO4 • 14,8V AGM • 15,5V REC
Puissance	750W
Capacité de charge	5 – 500Ah
Capacité de charge de maintien	5 – 1500Ah
Mode alimentation (Memory Saving Feature)	<ul style="list-style-type: none"> • 13,8V • 14,4V • 14,8V • 5 – 50A
Capacité de charge max. aux bornes	650A
Type de protection	IP 20
Classe de protection	Classe de protection 1
Longueur de câble aux bornes	2,7m
Spécification du câble	Cu 10mm ² PVC
Longueur de câble électrique	1,4m
Dimensions de l'appareil	375 × 330 × 100 mm (L × L × H)

BPC 8



Réf. 8ES 004 417-281

LES AVANTAGES EN BREF

- Chargeur de batterie haute fréquence (12V, 8A)
- Pour batteries à gel/humide/AGM
- Fonction de charge, de récupération et d'approvisionnement
- Phases de test et de charge à 9 niveaux
- Avec protection contre inversion de polarité et les court-circuit
- Écran graphique numérique (éclairé)
- Cosses de câble et pinces crocodile incluses

DONNÉES TECHNIQUES

Mode batterie (sélectionnable)	STD, AGM
Types de batteries (adaptés)	Gel, humide, AGM
Tension secteur	220 – 240V
Fréquence secteur	50 – 60Hz
Phases de charge	9 paliers
Intensité électrique (min – max)	2 – 8 A
Tension	12V
Tension de charge max.	<ul style="list-style-type: none"> • 14,8V (mode AGM) • 14,4V (mode STD) • 15,8V (mode REC)
Puissance	140W
Capacité de charge	5 – 160Ah
Capacité de charge de maintien	5 – 250Ah
Mode alimentation (Memory Saving Feature)	<ul style="list-style-type: none"> • 13,8V • 5A
Capacité de charge max. aux bornes	30A
Type de protection	IP 65
Classe de protection	Classe de protection 2
Longueur de câble aux bornes	2,0m
Spécification du câble	Cu 1,3 mm ² PVC
Longueur de câble électrique	2,0m
Dimensions de l'appareil	± 250 × 100 × 65 mm (l × L × H)

BPC Mini



Réf. 8ES 006 266-011

LES AVANTAGES EN BREF

- Chargeur automatique pour batteries 6V et 12V
- Boîtier en plastique difficilement inflammable
- Grande sécurité de fonctionnement grâce à une protection contre la surcharge
- Avec affichage de charge LED
- Dispositif d'arrêt automatique
- Certifié CE

DONNÉES TECHNIQUES

Tension secteur	230V
Fréquence secteur	50 Hz
Puissance	10W
Courant de charge	6V > 0,8 A 12V > 0,6 A
Courbe caractéristique de rechargement	WU
Longueur de câble	1950 mm

HELLA FRANCE S. A. S.
11 avenue Albert Einstein
93150 Le Blanc-Mesnil
T +33 (1) 49 39 59 59
F +33 (1) 48 67 40.52
Mail infodiagfrance@hella.com
Web www.hellatechworld.fr