



Technologie mit Weitblick

## UNIVERSALBELEUCHTUNG

### HELLA GmbH & Co. KGaA

Kunden-Service-Center

Rixbecker Straße 75

59552 Lippstadt/Germany

Tel.: 0180-6-250001 (0,20 €/Anruf aus dem deutschen Festnetz)

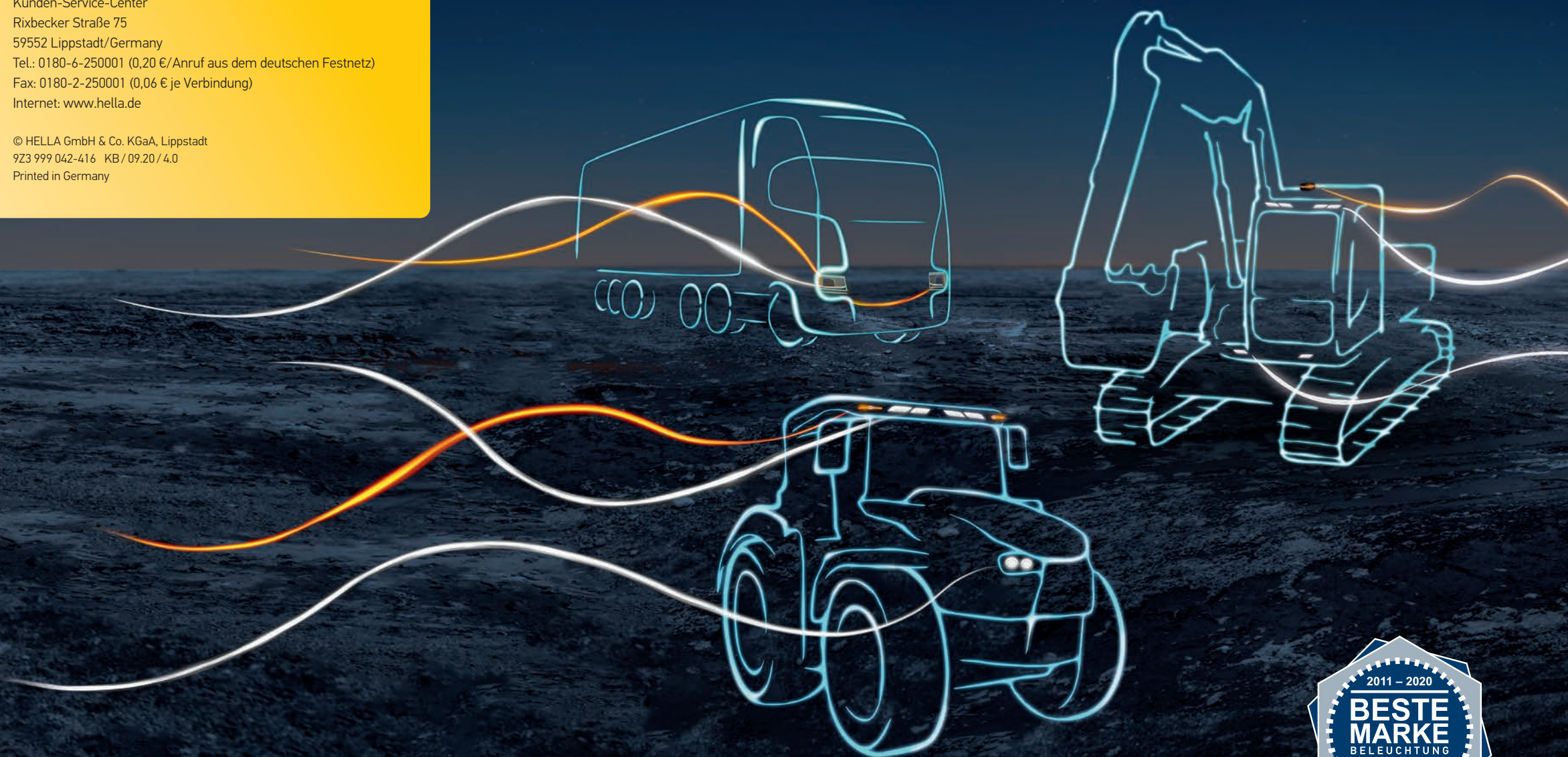
Fax: 0180-2-250001 (0,06 € je Verbindung)

Internet: [www.hella.de](http://www.hella.de)

© HELLA GmbH & Co. KGaA, Lippstadt

923 999 042-416 KB/09.20/4.0

Printed in Germany





# QUALITÄTSPRÜFUNG

## HELLA QUALITÄT AUF EINEN BLICK

HELLA definiert anspruchsvolle Qualitätskriterien, die während des gesamten Herstellungsprozesses gelten. Daher werden die Produkte, bevor sie auf den Markt kommen, bei verschiedenen Prüfverfahren den härtesten Bedingungen ausgesetzt. Sämtliche Produkte durchlaufen dabei umfangreiche Testverfahren nach der HELLA-eigenen Norm 67001. Dadurch wird die hohe HELLA Qualität gewährleistet, auf die Sie sich jederzeit verlassen können.

### QUALITÄTSTESTS

- 1 **Tauch- und Druckdichtigkeitstest** | HELLA LED-Produkte weisen eine hohe Dichtigkeit auf, sodass kein Wasser in die Geräte eindringen kann.
- 2 **Staubtest** | HELLA LED-Produkte weisen eine hohe Staumdichtigkeit auf, um sensible Bauteile vor Staub zu schützen.
- 3 **Spritzwassertest** | HELLA LED-Produkte sind spritzwassergeschützt.
- 4 **Wärme-, Feuchtigkeits- und Kälte-test** | HELLA LED-Produkte trotzen starken Temperaturschwankungen und wechselnder Luftfeuchtigkeit.
- 5 **Hochdruckreinigertest** | HELLA LED-Produkte lassen sich problemlos mit einem Hochdruckreiniger reinigen.
- 6 **Vibrationstest** | HELLA LED-Produkte garantieren eine hohe Vibrationsresistenz.

1

2

3

4

5

6

### IP-SCHUTZKLASSEN: SICHERHEIT BEIM KAUF

#### IP steht für International Protection (Internationaler Schutzgrad) |

Der Standard existiert, um den Schutz von elektrischen Geräten gegen das Eindringen von festen oder flüssigen Fremdkörpern wie z. B. Staub oder Wasser auf einer genormten Basis zu spezifizieren. Der Schutzgrad wird durch eine Reihe ebenfalls genormter Tests ermittelt, um festzulegen wie gut ein Produkt vor Umgebungseinflüssen geschützt ist.

Die Klassen werden nach DIN 40 050 Teil 9 bestimmt. Arbeitsscheinwerfer sind beispielsweise auf verschiedene Schutzgrade ausgelegt:

#### Schutzklasse IP 6K7

Staub darf nicht eindringen. Selbst bei zeitweiligem Untertauchen darf kein Wasser eindringen.

#### Schutzklasse IP 6K8

Staub darf nicht eindringen. Schutz gegen dauerndes Untertauchen.

#### Schutzklasse IP 6K9K

Staub darf nicht eindringen. Wasser, das bei Hochdruck-/Dampfstrahlreinigung gegen das Gehäuse gerichtet ist, darf keine schädlichen Wirkungen haben; Wasserdruck ca. 100 bar.

Erste Kennziffer:  
Schutz gegen Eindringen  
von festen Fremdkörpern  
(Staub)

**IP 6K7**

Zweite Kennziffer:  
Schutz gegen Flüssigkeit  
(Wasser)

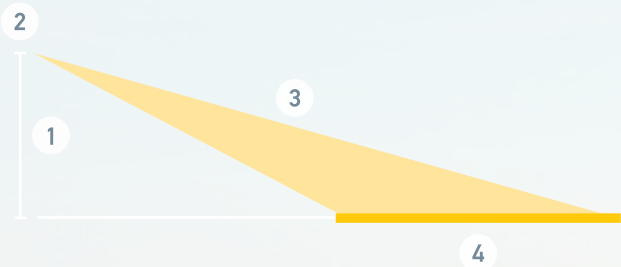


# AUSLEUCHTUNG DES ARBEITSBEREICHS

## WIE WIRD EINE HOMOGENE AUSLEUCHTUNG ERREICHT?



Durch die Kombination verschiedener Faktoren kann eine homogene Ausleuchtung des Arbeitsbereichs erzielt werden. Wichtig ist das Zusammenspiel der folgenden Faktoren, um das für den Anwendungsbereich richtige Lichtbild zu erzeugen.



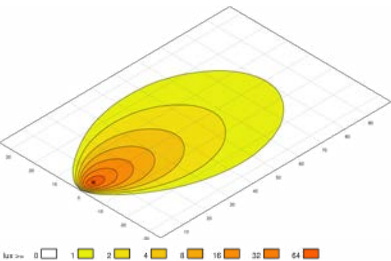
1 Anbauhöhe: Durch unterschiedliche Anbauhöhen ändert sich das Lichtbild und die Ausleuchtung. Die optimale Anbauhöhe beträgt > 2,5 m.

- 2 Reflektorsystem: Die Reflektoren von HELLA Arbeitsscheinwerfern werden so berechnet, dass der Arbeitsbereich gleichmäßig ausgeleuchtet und das Licht optimal ausgenutzt wird.
- 3 Neigungswinkel: Änderungen am Winkel des Arbeitsscheinwerfers führen zu einer völlig anderen Ausleuchtung. Der Neigungswinkel sollte je nach Einsatzgebiet zwischen 2° und 15° liegen.
- 4 Ausleuchtungsfläche: Durch die Kombination von Nahfeldausleuchtung und weitreichender Ausleuchtung kann, je nach Einsatzbereich, eine ideale Lichtlösung für die tägliche Arbeit erreicht werden.

Die Vorteile sind zum einen eine erhöhte Sicherheit, weil die Umgebung und mögliche Hindernisse oder Gefahrenstellen schneller erkannt werden können. Zum anderen wird die Arbeitseffizienz gesteigert, da die körperliche Belastung verringert wird und so länger konzentriert gearbeitet werden kann.

### TECHNIKFragen LEICHT BEANTWORTET – WAS BEDEUTEN WATT, KELVIN, LUMEN UND LUX?

- Watt (W)** | Maßeinheit für die Leistungsaufnahme des Scheinwerfers.
- Kelvin (K)** | Einheit der Farbtemperatur, je höher der Wert desto „weißer“ / tageslichtähnlicher ist das Licht. Wichtig: Alles über 7.000 Kelvin ist zu grell für das menschliche Auge und bewirkt eine Blendung.
- Lumen (lm)** | Jene Menge an Licht, die ein Leuchtmittel abgibt, jedoch in alle Richtungen. Wichtig: Unterscheidung zwischen gemessenen Lumen und berechneten Lumen. In dieser Aktion werden nur real gemessene Lichtwerte angegeben.
- Lux (lx)** | Dieser Wert ist maßgebend für die Ausleuchtung des Arbeitsbereiches. Ziel der Lichtentwicklung ist es, möglichst viel Licht auf den Boden zu bekommen. Dazu dienen computerberechnete Reflektorflächen, die das Licht bündeln und somit eine homogene Ausleuchtung erzeugen.



Zum Vergleich von Ausleuchtungen dienen sogenannte Isolux-Diagramme. Die Beleuchtungsstärke wird mit dem Luxmeter gemessen um festzustellen, ob eine Arbeitsfläche ausreichend ausgeleuchtet ist.

### THERMO PRO SERIE

**Eine Innovation von HELLA** | Das innovative Kunststoffmaterial der THERMO PRO Serie zeichnet sich durch vergleichbare Wärmeleiteigenschaften wie Aluminium aus. Aber anstelle von Aluminiumkühlkörpern kommen spezielle thermisch leitende Kunststoffe zum Einsatz, die die Wärme der LEDs optimal abführen und damit die hohe Lebensdauer sicherstellen. Dadurch können die LEDs auch bei hohen Umgebungstemperaturen mit voller Energiezufuhr betrieben werden.

- Die Vorteile:**
- Besonders geeignet bei hoher Korrosionsgefahr, z.B. durch Salze, die das Kunststoffgehäuse angreifen
  - Optimales Vibrationsverhalten durch Gewichtsersparnis
  - Kunststoffmaterial hält äußeren Einflüssen wie Staub, Schmutz und Wasser stand (Schutzklassen IP 6K9K / IP 6K8)



**Das bedeutet, dass mit den verbauten Hochleistungs-LEDs eine Lebensdauer des Arbeitsscheinwerfers von bis zu 60.000 Stunden möglich ist!**

### ARBEITSSCHEINWERFER



**Q90 LED compact**

Anbau stehend / hängend, Multivolt 9–33 V, 4 LEDs, Leistungsaufnahme 15 W, Lichtleistung 1.200 lm, Schutzart IP 6K9K / IP 6K7, ECE-R10 Zulassung, Anschluss 200 mm Leitung, wärmeleitendes Thermo Pro Kunststoffgehäuse

**B x H x T** 95 x 123 x 57 mm

**1GA 996 284-001** Nahfeldausleuchtung



**Ultra Beam LED (Gen. II)**

Anbau stehend / hängend, Multivolt 9–33 V, 8 LEDs, Leistungsaufnahme 56 W, Lichtleistung 4.000 lm, Schutzart IP 6K9K / IP 6K8, ECE-R10 Zulassung, DEUTSCH-Steckanschluss

**B x H x T** 115 x 132 x 85 mm

**1GA 995 606-001** Nahfeldausleuchtung  
**1GA 995 606-011** Weitreichende Ausleuchtung



**Power Beam 1000 LED compact**

Anbau stehend / hängend, Multivolt 9–33 V, 6 LEDs, Leistungsaufnahme 12 W, Lichtleistung 1.000 lm, Schutzart IP 6K9K / IP 6K8, ECE-R10 Zulassung, DEUTSCH-Steckanschluss, wärmeleitendes Thermo Pro Kunststoffgehäuse

**B x H x T** 112 x 129 x 63 mm

**1GA 996 188-501** Nahfeldausleuchtung  
**1GA 996 188-511** Weitreichende Ausleuchtung



**Power Beam 1800 LED compact**

Anbau stehend / hängend, Multivolt 10,5–32 V, 6 LEDs, Leistungsaufnahme 26 W, Lichtleistung 1.850 lm, Schutzart IP 6K9K / IP 6K8, ECE-R10 Zulassung, DEUTSCH-Steckanschluss, wärmeleitendes Thermo Pro Kunststoffgehäuse

**B x H x T** 111 x 128 x 68 mm

**1GA 996 488-001** Nahfeldausleuchtung  
**1GA 996 488-011** Weitreichende Ausleuchtung



**Modul 70 LED (Gen. IV)**

Anbau stehend / hängend, Multivolt 9–33 V, 3 LEDs, Leistungsaufnahme 30 W, Lichtleistung 2.500 lm, Schutzart IP 6K9K / IP 6K8, ECE-R10 Zulassung, Anschluss 2.000 mm Leitung

**B x H x T** 83 x 110 x 74 mm

**1G0 996 476-001** Nahfeldausleuchtung



**Modul 70 LED (Gen. 3.2)**

Anbau stehend / hängend, Multivolt 9–33 V, 3 LEDs, Leistungsaufnahme 20 W, Lichtleistung 1.800 lm, Schutzart IP 6K9K / IP 6K8, ECE-R10 Zulassung, Anschluss 2.000 mm Leitung

**B x H x T** 83 x 110 x 74 mm

**1G0 996 576-031** Nahfeldausleuchtung  
**1G0 996 576-001** Weitreichende Ausleuchtung



# HELLA VALUEFIT

## ARBEITSSCHEINWERFER

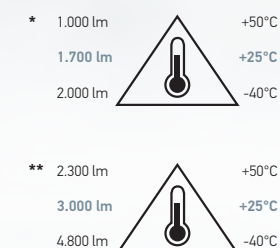
### DIE PASSENDEN HELLA VALUEFIT ARBEITSSCHEIN- WERFER FÜR IHREN ANWENDBEREICH

HELLA VALUEFIT bietet einen Einstieg in die LED-Technologie und ist eine gute Lösung für die Umrüstung von Halogen auf LED. Gegenüber Halogen-Arbeitsscheinwerfern bieten die LED-Arbeitsscheinwerfer eine wesentliche Verbesserung des Lichts. Die deutlich höhere Farbtemperatur von 6.000 Kelvin ist dem Tageslicht sehr ähnlich. Dies bewirkt, dass sich Farben in der Dunkelheit deutlicher unterscheiden und dadurch einer raschen Ermüdung der Augen beim Arbeiten in der Nacht vorgebeugt wird. VALUEFIT LED-Arbeitsscheinwerfer sind komplett wartungsfrei und bieten eine deutlich längere Lebensdauer, als die Glühlampe eines Halogenscheinwerfers.



### THERMOMANAGEMENT-SYSTEM

Die neuen HELLA VALUEFIT Arbeitsscheinwerfer haben ein neues innovatives Thermomanagement-System. Dadurch wird eine optimale Lichtleistung je nach Umgebungstemperatur erreicht und die Lebensdauer der Arbeitsscheinwerfer verlängert.



### RÜCKFAHRSCHINWERFER (RFSW)

Zugelassen als Rückfahrscheinwerfer gemäß ECE-R23 Regelung.



#### R1500 LED

Anbau stehend / hängend, Multivolt 10–30 V, 9 LEDs, Leistungsaufnahme 15 W, Lichtleistung 1.500 lm, Schutzart IP 6K9K, ECE-R10 Zulassung, Anschluss 800 mm Leitung

B x H x T 107 x 133 x 41,5 mm

160 357 101-012 Nahfeldausleuchtung



#### S1500 LED

Anbau stehend / hängend, Multivolt 10–30 V, 9 LEDs, Leistungsaufnahme 15 W, Lichtleistung 1.500 lm, Schutzart IP 6K9K, ECE-R10 Zulassung

1 Zugelassen als Rückfahrscheinwerfer gemäß ECE-R23 Regelung

B x H x T 100 x 129 x 40 mm

16A 357 103-012 Nahfeldausleuchtung, Anschluss 800 mm Leitung



#### PS1000 LED

NEU

Anbau stehend / hängend, Multivolt 10–30 V, 9 LEDs, Leistungsaufnahme 9 W, Lichtleistung 1.000 lm, Schutzart IP 67 / IP 69K, ECE-R10 Zulassung, Anschluss 800 mm Leitung

1 Erster VALUEFIT Arbeitsscheinwerfer mit Kunststoffgehäuse!

B x H x T 99,4 x 128,5 x 34 mm

16A 357 114-002 Nahfeldausleuchtung



#### TS1700 LED

NEU

Anbau stehend / hängend, Multivolt 10–30 V, 4 LEDs, Leistungsaufnahme 24 W, Lichtleistung 1.700 lm, Schutzart IP 67 / IP 69K, ECE-R10 Zulassung, Thermomanagement-System\*

1 Zugelassen als Rückfahrscheinwerfer gemäß ECE-R23 Regelung

B x H x T 70,5 x 95 x 41 mm

16A 357 110-002 Nahfeldausleuchtung, Anschluss 800 mm Leitung



#### TR1700 LED

NEU

Anbau stehend / hängend, Multivolt 10–30 V, 4 LEDs, Leistungsaufnahme 24 W, Lichtleistung 1.700 lm, Schutzart IP 67 / IP 69K, ECE-R10 Zulassung, Anschluss 800 mm Leitung, Thermomanagement-System\*

B x H x T 75,5 x 98 x 41 mm

160 357 111-002 Nahfeldausleuchtung



#### R2200 LED

Anbau stehend / hängend, Multivolt 10–30 V, 14 LEDs, Leistungsaufnahme 25 W, Lichtleistung 2.200 lm, Schutzart IP 6K9K, ECE-R10 Zulassung, Anschluss 800 mm Leitung

B x H x T 114 x 137 x 41,5 mm

161 357 105-022 Großflächige Arbeitsausleuchtung



#### S2500 LED

Anbau stehend / hängend, Multivolt 10–30 V, 16 LEDs, Leistungsaufnahme 25 W, Lichtleistung 2.500 lm, Schutzart IP 6K9K, ECE-R10 Zulassung

1 Zugelassen als Rückfahrscheinwerfer gemäß ECE-R23 Regelung

B x H x T 108 x 137 x 48 mm

16A 357 106-022 Großflächige Arbeitsausleuchtung, Anschluss 800 mm Leitung

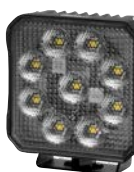


#### S3000 LED

Anbau stehend / hängend, Multivolt 10–48 V, 9 LEDs, Leistungsaufnahme 30 W, Lichtleistung 3.000 lm, Schutzart IP 67 / IP 69K, ECE-R10 Zulassung, DEUTSCH-Steckanschluss, inkl. 800 mm Leitung

B x H x T 100 x 123 x 73 mm

16A 357 109-002 Nahfeldausleuchtung



#### TS3000 LED

NEU

Anbau stehend / hängend, Multivolt 10–30 V, 9 LEDs, Leistungsaufnahme 31 W, Lichtleistung 3.000 lm, Schutzart IP 67 / IP 69K, ECE-R10 Zulassung, Thermomanagement-System\*\*

B x H x T 101 x 114,5 x 45 mm

16A 357 112-002 Nahfeldausleuchtung, Anschluss 800 mm Leitung



#### TR3000 LED

NEU

Anbau stehend / hängend, Multivolt 10–30 V, 9 LEDs, Leistungsaufnahme 31 W, Lichtleistung 3.000 lm, Schutzart IP 67 / IP 69K, ECE-R10 Zulassung, Anschluss 800 mm Leitung, Thermomanagement-System\*\*

B x H x T 109 x 120 x 45 mm

160 357 113-002 Nahfeldausleuchtung





# FAKT VS. FIKTION

## DIE WAHRHEIT ÜBER LUMEN

Der Lichtstrom von Arbeitsscheinwerfern wird in Lumen gemessen. Bei der Wahl eines bestimmten LED-Arbeitsscheinwerfers ist der Lumenwert einer der entscheidenden Faktoren. Was Ihnen einige Hersteller nicht sagen: Bei den hohen Lumenangaben auf ihren Verpackungen handelt es sich um sogenannte „berechnete“ Lumen und nicht um „gemessene“ Lumen.

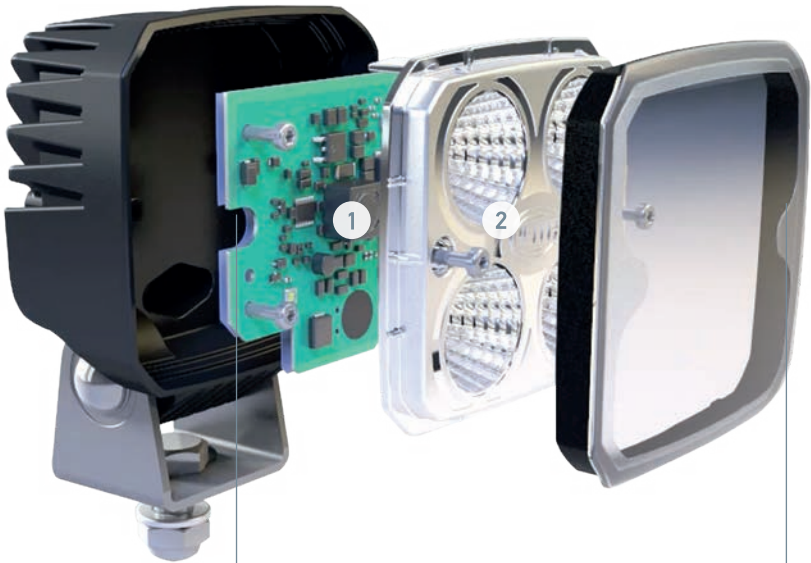
### LUMEN ALS „WÄHRUNG“ FÜR DIE GÜTE EINES SCHEINWERFERS ANZUSETZEN IST FALSCH!

Mit der Umstellung auf die LED-Technologie wurde der Begriff „Lumen“ – die Maßeinheit für die Intensität des Lichts – so stark in den Fokus gerückt, dass seitdem eine Art „Kampf der Lumen“ stattfindet. Dabei wird von: „Berechneten Lumen“ und „Gemessenen Lumen“ gesprochen.

**Was ist was?**  
HELLA gibt den sogenannten gemessenen Lumenwert an und damit eine verlässliche Größe für die tatsächliche Lichtintensität. Der Lumenwert wird nicht nur aus der genutzten LED gebildet, sondern aus allen beteiligten Komponenten des Scheinwerfers.

#### KLARTEXT

Das bedeutet, dass bei vielen Wettbewerbern bis zu 50 % des Lumenwertes abgezogen werden sollten. Zumeist werden die Lumenwerte der einzelnen LEDs addiert. Die Summe wird als Lichtleistung angegeben, was der gemessenen Lichtleistung nicht entspricht.



Ab hier ermitteln einige der Wettbewerber die Lichtleistung ohne Berücksichtigung der Systemverluste (= berechnete Lumen).

HELLA misst hier die gesamte effektive Lichtleistung, die auch versprochen wird (= gemessene Lumen).

#### Jeder Arbeitsscheinwerfer erleidet Leistungsverluste durch:

- 1 Elektronische Komponenten und LEDs wandeln Energie in Wärme um: 25 – 35 % Verluste
- 2 Reflektor- oder Linsensystem: 5 – 15 % Verluste

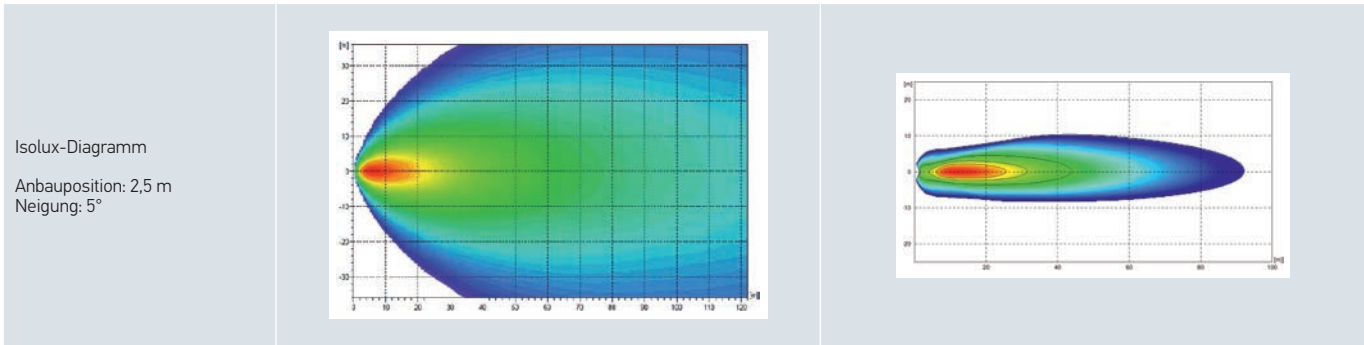
**Berechnete Lumen ≠ gemessene Lumen**

### HELLA VALUEFIT IM VERGLEICH

Die Produkte der Marke HELLA VALUEFIT bieten einen echten Mehrwert zu einem marktgerechten Preis. Vergleicht man diese kostengünstige Alternative von HELLA mit ähnlichen Wettbewerbsprodukten, so wird ersichtlich, dass Ihnen mit HELLA VALUEFIT sehr gute Produkte mit Qualitätsvorteilen geboten werden.

Alle Ersatzteile erfüllen die relevanten technischen Spezifikationen, sind sicher und zuverlässig und ermöglichen eine kostengünstigere Reparatur. Kaufen Sie mit HELLA VALUEFIT geprüfte Qualität zum guten Preis clever ein!

	HELLA VALUEFIT S2500 LED	Wettbewerber
Berechnete Lichtleistung	2.500 lm	2.160 lm
Gemessene Lichtleistung	2.476 lm	1.264 lm
Leistungsaufnahme	25 W	18 W
Spannungsbereich	10 – 30 V	12 – 36 V
IP-Schutzart	IP 6K9K	IP 69
Betriebstemperatur	- 40°C bis + 50°C	- 30°C bis + 50°C
Salzsprühbeständigkeit	240 h	Nicht getestet
Thermomanagement	OK	OK
Zulassung	ECE-R10, ECE-R23	ECE-R10, ECE-R23



Fazit Gute Lichtausbeute, homogene Lichtverteilung Schwache Lichtausbeute, heterogene Lichtverteilung





ARBEITSSCHEINWERFER



Light Bar LBX 220

Anbau stehend / hängend, Multivolt 9–33 V, 3 LEDs, Leistungsaufnahme 22 W, Lichtleistung 1.000 lm, Schutzart IP 67, ECE-R10 Zulassung, DEUTSCH-Steckanschluss, inkl. 2.000 mm Leitung

B x H x T 209 x 98 x 80 mm, Bügelweite 244–264 mm

1GE 360 000-002 Nahfeldausleuchtung



Lightbar LBX 380

Anbau stehend / hängend, Multivolt 9–33 V, 6 LEDs, Leistungsaufnahme 44 W, Lichtleistung 2.000 lm, Schutzart IP 67, ECE-R10 Zulassung, DEUTSCH-Steckanschluss, inkl. 2.000 mm Leitung

B x H x T 374 x 98 x 80 mm, Bügelweite 409–429 mm

1GJ 360 001-002 Nahfeldausleuchtung



Light Bar LBX 540

Anbau stehend / hängend, Multivolt 9–33 V, 9 LEDs, Leistungsaufnahme 66 W, Lichtleistung 3.500 lm, Schutzart IP 67, ECE-R10 Zulassung, DEUTSCH-Steckanschluss, inkl. 2.000 mm Leitung

B x H x T 539 x 98 x 80 mm, Bügelweite 574–594 mm

1GJ 360 002-002 Weitreichende Ausleuchtung, Kombinationsausleuchtung



Lightbar LBX 720

Anbau stehend / hängend, Multivolt 9–33 V, 12 LEDs, Leistungsaufnahme 88 W, Lichtleistung 5.500 lm, Schutzart IP 67, ECE-R10 Zulassung, DEUTSCH-Steckanschluss, inkl. 2.000 mm Leitung

B x H x T 704 x 98 x 80 mm, Bügelweite 739–759 mm

1GJ 360 003-002 Weitreichende Ausleuchtung, Kombinationsausleuchtung

GEPRÜFTE QUALITÄT  
ZUM GUTEN PREIS

Mit den Zusatz- und Arbeitsscheinwerfern von HELLA VALUEFIT bietet HELLA Ihnen Produkte, die auf Ihre Anforderungen zugeschnitten sind. Alle HELLA VALUEFIT Produkte erfüllen die relevanten technischen Spezifikationen, sind sicher und zuverlässig und ermöglichen einen kostengünstigen Umstieg auf LED-Technologie.



ZUSATZFERNSCHEINWERFER



Light Bar LBE 160 LED

LED-Zusatzfernscheinwerfer, mit 500 mm Anschlussleitung und 2-Pin DEUTSCH DT-Verbindung, horizontaler Anbau, Anbau stehend oder Einbau, Multivolt 12 / 24 V, Leistungsaufnahme 17 W, 3 lichtstarke Hochleistungs-LED, ECE-typgeprüft: ECE-R10 und ECE-R112

B x H x T 158 x 73,5 x 92,1 mm (Anbau)  
196,1 x 73,9 x 92,1 mm (Einbau)

1FE 358 154-011 ECE Ref. 12,5



Light Bar LBE 320 LED

LED-Zusatzfernscheinwerfer mit Positionslicht, mit 1.000 mm Anschlussleitung und 3-Pin DEUTSCH DT-Verbindung, horizontaler Anbau, Anbau stehend, Multivolt 12 / 24 V, Leistungsaufnahme 48 W, 6 lichtstarke Hochleistungs-LED, ECE-typgeprüft: ECE-R7, ECE-R10 und ECE-R112

B x H x T 311,3 x 82,6 x 72,5 mm

1FE 358 154-001 ECE Ref. 30



Light Bar LBE 480 LED

LED-Zusatzfernscheinwerfer mit Positionslicht, mit 1.000 mm Anschlussleitung und 3-Pin DEUTSCH DT-Verbindung, horizontaler Anbau, Anbau stehend, Multivolt 12 / 24 V, Leistungsaufnahme 53 W, 10 lichtstarke Hochleistungs-LED, ECE-typgeprüft: ECE-R7, ECE-R10 und ECE-R112

B x H x T 491,3 x 82,6 x 72,4 mm

1FE 358 154-021 ECE Ref. 45



DLB 540 LED

LED-Zusatzfernscheinwerfer, mit Halterset aus rostfreiem Stahl, horizontaler Anbau, Anbau stehend / hängend, stufenlos verstellbar, 12 / 24 V, Leistungsaufnahme 66 W, 9 lichtstarke Hochleistungs-LED

B x H x T 539 x 98 x 80 mm, Bügelweite 574–594 mm

1FJ 360 002-502 ECE Ref. 37,5



450 LED

LED-Zusatzfernscheinwerfer mit Positionslicht, horizontaler Anbau, Anbau stehend / hängend, Multivolt 12 / 24 V, Leistungsaufnahme 75 W, 15 lichtstarke Hochleistungs-LED, ECE-typgeprüft: ECE-R10 und ECE-R112

B x H x T 162 x 148,85 x 56,5 mm

1FE 358 154-031 ECE Ref. 12,5, mit 800 mm Anschlussleitung und 3-Pin DEUTSCH DT-Verbindung

1FE 358 154-041 ECE Ref. 12,5, mit 500 mm Anschlussleitung und schwarzer Steinschlagkappe



Set 450 LED

LED-Zusatzfernscheinwerfer mit Positionslicht, mit 800 mm Anschlussleitung mit 3-Pin DEUTSCH DT-Verbindung und schwarzer Steinschlagkappe, Relais, Schalter, horizontaler Anbau, Anbau stehend / hängend, Multivolt 12 / 24 V, Leistungsaufnahme 75 W, 15 lichtstarke Hochleistungs-LED, ECE-typgeprüft: ECE-R10 und ECE-R112

B x H x T Je Scheinwerfer 162 x 148,85 x 56,5 mm

1FE 358 154-051 Set, 2 Scheinwerfer, ECE Ref. 12,5



ZUSATZFERNSCHEINWERFER



**Jumbo LED** NEU

LED-Zusatzfernscheinwerfer mit LED-Positionslicht, 12 / 24 V, Leistungsaufnahme bei 12 V: Positionslicht 1,3 W / Fernlicht 8 W, bei 24 V: Positionslicht 2,7 W / Fernlicht 8 W

**B x H x T** 238 x 141 x 113 mm

**1FE 016 773-001** ECE Ref. 25, Anbau stehend  
**1FE 016 773-011** ECE Ref. 25, Anbau hängend



**Rallye 3003 LED**

LED-Zusatzfernscheinwerfer mit LED-Positionslicht, Anbau stehend, 12 / 24 V, Leistungsaufnahme bei 12 V: Positionslicht 2,4 W / Fernlicht 14,5 W, bei 24 V: Positionslicht 5 W / Fernlicht 14,5 W

**B x H x T** 222 x 242 x 124,2 mm

**1F8 016 797-001** ECE Ref. 25  
**1F8 016 797-011** ECE Ref. 50



**Luminator LED**

LED-Zusatzfernscheinwerfer mit LED-Positionslicht, Anbau stehend, 12 / 24 V, Leistungsaufnahme bei 12 V: Positionslicht 2,4 W / Fernlicht 14,5 W, bei 24 V: Positionslicht 5 W / Fernlicht 14,5 W

**B x H x T** 222,4 x 232,5 x 129,6 mm

**1F8 016 560-001** Metal, ECE Ref. 25  
**1F8 016 560-011** Metal, ECE Ref. 50  
**1F8 016 560-021** Chromium, ECE Ref. 25  
**1F8 016 560-031** Chromium, ECE Ref. 50



**Luminator LED**  
(Gen. II)

LED-Zusatzfernscheinwerfer, Anbau stehend, 12 / 24 V, Leistungsaufnahme 30 W, 3 Hochleistungs-LEDs

**B x H x T** 222 x 239 x 131 mm

**1F8 011 002-201** ECE Ref. 40  
**1F8 011 002-211** ECE Ref. 50



**Luminator Chromium / Metal Celis**

H1-Fernscheinwerfer mit Celis LED-Positionslicht, Anbau stehend, 12 / 24 V, Leistungsaufnahme 55 / 70 W

**B x H x T** 222,4 x 232,5 x 135 mm (Chromium)  
222,4 x 232,5 x 129,6 mm (Metal)

**1F8 007 560-211** Chromium, ECE Ref. 17,5  
**1F8 007 560-201** Metal, ECE Ref. 37,5



**Scheinwerfereinsatz (Ersatzteil)**  
(für Luminator LED\* und Rallye 3003 LED)

LED-Fernscheinwerfereinsatz mit LED-Positionslicht für Luminator LED und Rallye 3003 LED, mit Zubehör zum elektrischen Anschluss, Montageanleitung

**Info** Auch zum Upgrade des Luminator Halogen und Rallye 3003 Halogen geeignet!

**B x T** 203 x 120,4 mm

**1F8 241 400-011** Mit LED-Positionslicht, ECE Ref. 25  
**1F8 241 429-011** Mit LED-Positionslicht, ECE Ref. 50

\* nicht für Luminator LED Gen. II



**LED Light Bar 470 PO** NEU

LED-Zusatzfernscheinwerfer mit LED-Positionslicht, Multivolt 9–33 V, Leistungsaufnahme bei 12 V: Positionslicht 6 W / Fernlicht 36 W, bei 24 V: Positionslicht 6 W / Fernlicht 36 W

**B x H x T** 528 x 57 x 67 mm

**1FJ 958 140-001** ECE Ref. 25



**LED Light Bar 350**

LED-Zusatzfernscheinwerfer, mit Universalhalter, horizontaler Anbau, 12 / 24 V, Leistungsaufnahme 25 W, 12 Power LEDs

**B x H x T** 408 x 57 x 67 mm

**1FJ 958 040-072** ECE Ref. 20  
**1FJ 958 040-082** ECE Ref. 30

WAS SAGT DIE REFERENZZAHL?  
WAS ZEIGT DAS ISOLUX-DIAGRAMM?

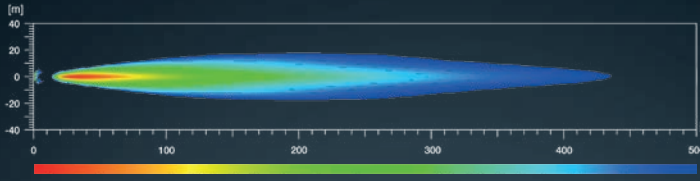
**Die Referenzzahl (Ref.) sagt, welche maximale Lichtstärke ein Scheinwerfer liefert** | Mit Hilfe der Referenzzahl weiß man schnell und einfach, wie leistungsstark ein Scheinwerfer ist. Die Referenzzahl entsteht aus der Umrechnung der maximalen Lichtstärke Candela. Sie ist dimensionslos – hat also keine Maßeinheit. Bei jedem Fernscheinwerfer wird neben dem ECE-Typprüfzeichen die Referenzzahl des Fernlichts angegeben. Zwei Fernscheinwerfer mit jeweils Ref. 17,5 ergeben am Fahrzeug zusammen Ref. 35.

**Niedrige oder hohe Referenzzahl – was ist besser?** | Fernlicht mit einer niedrigen Referenzzahl strahlt breit, aber nicht so weit wie Fernlicht mit hoher Referenzzahl. Für lange, gerade Strecken ist deshalb Fernlicht mit einer hohen Referenzzahl ideal – kurvige Gebiete, beispielsweise in den Bergen, werden mit einer niedrigen Referenzzahl besser ausgeleuchtet.

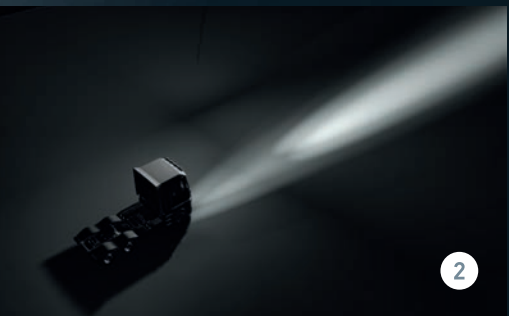
Beachten Sie bitte die gesetzlichen Vorschriften Ihres Landes und prüfen Sie, ob die seit 2009 gültige ECE-Regelung für Sie zutreffend ist. In einigen Ländern darf nur ein Gesamtfernlicht von 100 (Referenzwert), d. h. die Summe aller Fernlichtscheinwerfer am Fahrzeug, geschaltet sein.

**Das Isolux-Diagramm erläutert die Lichtverteilung des Scheinwerfers.** | Ein Scheinwerfer spendet im Nahbereich intensiveres Licht als auf Entfernung. Die Lichtwirkung nimmt ab – in der Länge wie in der Breite. Das Isolux-Diagramm verdeutlicht vier wichtige Eigenschaften des Fernscheinwerferlichts:

- Welche Form hat der Lichtkegel?
- Wie weit leuchtet er?
- Wie breit ist die Ausleuchtung?
- Welche Intensität hat das Licht in welchem Bereich?



**Beispiel für ein Isolux-Diagramm**  
Alle Entfernungsangaben in Metern. Die unterschiedlichen Farben des Isolux-Diagramms informieren über die Lichtintensität.  
Rot-Orange: Hohe Ausleuchtungsintensität. Von Gelb über Grün bis Blau nimmt die Beleuchtungsstärke in Abhängigkeit von der Entfernung ab.



**1 Niedrige Referenzzahl**  
Ideal für kurvige Strecken

**2 Hohe Referenzzahl**  
Ideal für gerade Strecken



RUNDUM-  
KENNLEUCHTEN

**Rundum überzeugend** | Rundumkennleuchten kommen nicht nur bei Rettungsfahrzeugen zum Einsatz, sondern sind auch erforderlich, wenn in besonderer Weise vor Gefahrensituationen gewarnt werden muss – beispielsweise bei Rangierarbeiten mit großen Fahrzeugen, oder bei Schwertransporten.

**Rotierende Lichtfunktion**

- Starkes, umlaufendes Warnsignal
- Dauerhaft sichtbares Signal bietet eine 360° Warnwirkung ohne dabei zu blenden
- Besonders für den Einsatz innerorts und für den Dauerbetrieb auf Baustellen geeignet
- Ermöglicht das rechtzeitige Erkennen von Gefahrensituationen

**Blitzende Lichtfunktion**

- Intensiv wahrnehmbares Blitzsignal
- Aufmerksamkeitsstarke 360° Warnwirkung
- Besonders für den Einsatz außerorts und bei hohen Geschwindigkeiten geeignet (z. B. auf Autobahnen und Landstraßen)
- Intensives, blitzendes Signal wird auch außerhalb der direkten Blickrichtung wahrgenommen und gewährleistet somit eine frühzeitige Warnung vor Gefahr

KENNLEUCHTEN



**K-LED Rebelution**

**NEU**

Multivolt 12 / 24 V, rotierende oder blitzende Lichtfunktion, Gebrauchslage stehend, Polycarbonat-Lichtring, Gesamtstromaufnahme und Leistungsaufnahme:  
- Rotierendes Licht: 0,9 A (12 V) / 0,48 A (24 V), max. 12 W  
- Blitzendes Licht: 1,1 A (12 V) / 0,45 A (24 V), max. 38 W  
Schutzart IP 6K7 / IP 6K9K, ECE-R65 und ECE-R10 Zulassung

- 2RL 455 256-001** Festanbau, rotierend
- 2RL 455 256-011** Rohrstützenbefestigung, rotierend
- 2RL 455 256-021** Magnetbefestigung, rotierend
- 2XD 455 255-001** Festanbau, blitzend
- 2XD 455 255-011** Rohrstützenbefestigung, blitzend
- 2XD 455 255-021** Magnetbefestigung, blitzend



**K-LED Blizzard**

Multivolt 10–30 V, blitzende Lichtfunktion, Doppelblitzsignal, Gebrauchslage stehend, kristallklare Polycarbonat-Lichthaube, gelbe LEDs, Gesamtstromaufnahme ca. 1,3 A (12 V) / ca. 0,7 A (24 V), Leistungsaufnahme 16 W, Schutzart IP 6K7 / IP 6K9K, ECE-R65 und ECE-R10 Zulassung

**Nachfolger der K-LED F0!**

- 2XD 012 980-001** Festanbau
- 2XD 012 980-011** Flexible Rohrstützenbefestigung
- 2XD 012 980-021** Magnetbefestigung



**K-LED 2.0**  
(Unimog-Variante)

Multivolt 10–32 V, automatischer Wechsel zwischen Tag- und Nachtmodus, rotierende oder blitzende Lichtfunktion, Gebrauchslage stehend, gelbe Polycarbonat-Lichthaube, Gesamtstromaufnahme 0,45 A bis 2,5 A, Leistungsaufnahme max. 30 W, Schutzart IP 67, ECE-R65 und ECE-R10 Zulassung

- 2XD 011 557-841** Festanbau
- 2XD 011 557-811** Rohrstützenbefestigung



**Rota LED Compact**

Multivolt 10–30 V, blitzende oder rotierende Lichtfunktion, Gebrauchslage stehend, gelbe Polycarbonat-Lichthaube, Gesamtstromaufnahme und Leistungsaufnahme:  
- Rotierendes Licht: ca. 0,6 A (12 V) / ca. 0,3 A (24 V), 7 W  
- Blitzendes Licht: ca. 0,8 A (12 V) / ca. 0,4 A (24 V), 10 W  
Schutzart IP X9K / IP 67, ECE-R65 und ECE-R10 Zulassung

- 2XD 013 979-001** Festanbau, blitzend
- 2XD 013 979-011** Flexible Rohrstützenbefestigung, blitzend
- 2XD 013 979-021** Magnetbefestigung, blitzend
- 2RL 014 979-001** Festanbau, rotierend
- 2RL 014 979-011** Flexible Rohrstützenbefestigung, rotierend
- 2RL 014 979-021** Magnetbefestigung, rotierend



**K-LED 2.0**

Multivolt 10–32 V, automatischer Wechsel zwischen Tag- und Nachtmodus, rotierende oder blitzende Lichtfunktion, Gebrauchslage stehend, gelbe Polycarbonat-Lichthaube, Gesamtstromaufnahme 0,45 A bis 2,5 A, Leistungsaufnahme max. 30 W, Schutzart IP 67, ECE-R65 und ECE-R10 Zulassung

- 2XD 011 557-101** Festanbau
- 2XD 011 557-201** Rohrstützenbefestigung
- 2XD 011 557-301** Magnetbefestigung



**KL 7000 LED**

Multivolt 10–32 V, rotierende Lichtfunktion, Gebrauchslage stehend, PMMA-Lichthaube, Gesamtstromaufnahme 0,8 A (12 V) / 0,4 A (24 V), Leistungsaufnahme 10 W, Schutzart IP 5KX / IP X4K / IP X9K, ECE-R65 und ECE-R10 Zulassung

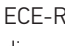
- 2RL 011 484-001** Festanbau
- 2RL 011 484-011** Rohrstützenbefestigung
- 2RL 011 484-021** Magnetbefestigung

**K-LED REBELUTION**  
THE BEAUTY FOR YOUR BEAST



DIE ECE-R65 RICHTLINIE

**Welche Kennleuchten sind für den Straßenverkehr zugelassen?**

Eine Kennleuchte darf nur dann im öffentlichen Straßenverkehr eingesetzt werden, wenn sie die ECE-R65 Richtlinie erfüllt. Die ECE-R65 ist die europäische Richtlinie für Kennleuchten. Sie gibt die zu erreichenden Lichtwerte, Lichtverteilung, Befestigungsvorgaben etc. vor. Das große E-Prüfzeichen (hier ) zeigt, ob die Kennleuchte die ECE-Richtlinie erfüllt und somit eine Zulassung besitzt.

**Befestigung nach ECE-R65** | Die Kennleuchte (Warnleuchte) muss so beschaffen sein, dass nach ihrem konkreten Anbau am Fahrzeug keine Verstellung möglich ist (ECE-R65 5.2).

**Lichtwerte nach ECE-R65** | Die zu erreichenden Lichtwerte werden mit Hilfe der effektiven Lichtstärke angegeben. Eine Rundumkennleuchte der Farbe Gelb muss beispielsweise bei Nacht mindestens eine Lichtstärke von 70 cd (Candela) bei einem Vertikalwinkel von +8° erreichen. Eine blaue Rundumkennleuchte muss hingegen bei Nacht 25 cd bei einem Vertikalwinkel von +4° erreichen.



- 1 A für Amber (gelb)  
B für Blue (blau)  
R für Red (red)
- 2 E-Prüfzeichen
- 3 EMV-Prüfnummer
- 4 CE-Kennzeichnung

Vertikalwinkel	Je in cd (Candela)		
	Blau	Gelb	Rot
0°	50	100 (Nacht) 230 (Tag)	50
4°	25	–	25
8°	–	70	–





WARNLEUCHTEN



BST Round **NEU**

Multivolt 11–30 V, 4 LEDs, klare Linse, gelbe Signalfarbe, verschiedene Blitzmuster, Tag / Nachtmodus, Gesamtstromaufnahme 2,27–2,7 A (12 V) / 1,27–1,37 A (24 V), Leistungsaufnahme 7–33 W, Schutzart Lichtmodul IP 6X, IP X4K, IP X9K, Schutzart Vorschaltgerät IP X7, ECE-R65 und ECE-R10 Zulassung

B x H x T 28,06 x 28,06 x 39,47 mm

2XD 014 564-211 Festanbau, 1 Vorschaltgerät, 2 Lichtmodule, 2 Montageringe



BST Slim **NEU**  
(3 LEDs)

Multivolt 11–30 V, 3 LEDs, gelb, Dauerlicht und 4 verschiedene Blitzmuster, 1 Pegel, für horizontalen Anbau, Gesamtstromaufnahme 0,7 A (12 V) / 0,35 A (24 V), Leistungsaufnahme 6–9 W, Schutzart IP X7, IP X9K, ECE-R65 und ECE-R10 Zulassung

B x H x T 89,3 x 32 x 12,8 mm

2XD 014 563-201 Festanbau, 2 Stk.



BST Slim **NEU**  
(6 LEDs)

Multivolt 11–30 V, 6 LEDs, gelb, Dauerlicht und 4 verschiedene Blitzmuster, Tag / Nacht-Modus, für horizontalen Einbau, Gesamtstromaufnahme 1,4 A (12 V) / 0,7 A (24 V), Leistungsaufnahme 13–17 W, Schutzart IP X7, IP X9K, ECE-R65 und ECE-R10 Zulassung

B x H x T 132 x 32 x 12,8 mm

2XD 014 562-201 Festanbau, 2 Stk.



BST-V Slim **NEU**  
(6 LEDs)

Multivolt 11–30 V, 6 LEDs, gelb, Dauerlicht und 4 verschiedene Blitzmuster, Tag / Nacht-Modus, für vertikalen Einbau, Gesamtstromaufnahme 1,4 A (12 V) / 0,7 A (24 V), Leistungsaufnahme 13–17 W, Schutzart IP X7, IP X9K, ECE-R65 und ECE-R10 Zulassung

B x H x T 32 x 132 x 12,8 mm

2XD 014 592-201 Festanbau, 2 Stk.



BST **NEU**  
(3 LEDs)

Multivolt 11–30 V, 3 LEDs, gelb, Dauerlicht und 4 verschiedene Blitzmuster, 1 Pegel, für horizontalen Anbau, Gesamtstromaufnahme 0,68 A (12 V) / 0,34 A (24 V), Leistungsaufnahme 7–14 W, Schutzart IP 5K4K, IP 9K, IP 6K9K, ECE-R65 und ECE-R10 Zulassung

B x H x T 85,98 x 27,66 x 15,91 mm (Festanbau)  
64,55 x 22,11 x 37,5 mm (Haltermontage)

2XD 014 561-201 Festanbau, 2 Stk.

2XD 014 561-401 Haltermontage, 2 Stk.



BST **NEU**  
(6 LEDs)

Multivolt 11–30 V, 6 LEDs, gelb, Dauerlicht und 4 verschiedene Blitzmuster, für horizontalen Anbau, Gesamtstromaufnahme 1 Pegel 0,78 A (12 V) / 0,40 A (24 V), Tag / Nacht-Modus 1,1 A (12 V) / 0,55 A (24 V), Leistungsaufnahme 7–14 W, Schutzart IP 5K4K, IP 9K, IP 6K9K, ECE-R65 und ECE-R10 Zulassung

B x H x T 127,45 x 27,82 x 17,61 mm (Festanbau)  
107,11 x 22,11 x 42 mm (Haltermontage)

2XD 012 160-851 Festanbau, 1 Pegel, 2 Stk.

2XD 014 560-201 Festanbau, Tag / Nacht-Modus, 2 Stk.

2XD 012 160-861 Haltermontage, 1 Pegel, 2 Stk.

2XD 014 560-401 Haltermontage, Tag / Nacht-Modus, 2 Stk.



BST-V **NEU**  
(6 LEDs)

Multivolt 11–30 V, 6 LEDs, gelb, Dauerlicht und 4 verschiedene Blitzmuster, 1 Pegel, für vertikalen Anbau, Gesamtstromaufnahme 0,78 A (12 V) / 0,40 A (24 V), Leistungsaufnahme 7–14 W, Schutzart IP 5K4K, IP 9K, IP 6K9K, ECE-R65 und ECE-R10 Zulassung

B x H x T 27,82 x 127,45 x 17,61 mm (Festanbau)  
22,11 x 107,11 x 42 mm (Haltermontage)

2XD 012 160-951 Festanbau, 2 Stk.

2XD 012 160-961 Haltermontage, 2 Stk.







## HECKLEUCHTEN



### Voll-LED Truck-Heckleuchte

LED, 24 V, 5884 Zulassung, 9 Leuchtfunktionen (Rückstrahler, Schluss-, Brems-, Blink-, Kennzeichen-, Nebelschluss-, Rückfahr-, Umriss-, Seitenmarkierungslicht), mit 7-poligem DIN-Bayonette-Stecker, mit Impuls für Blinkleuchten-Ausfallkontrolle, zugelassen für Fahrzeuge nach GGVS/ADR

B x H 403,5 x 158,9 mm

2VD 012 381-011 Einbauseite links  
2VP 012 381-021 Einbauseite rechts



### Multifunktions-Heckleuchte (mit Krone Logo)

Hybrid (Halogen / LED), 24 V, 5855 und 5856 Zulassung, 7 Leuchtfunktionen (LED: Schlusslicht, Dreieck-Rückstrahler, Bremslicht / Glühlampe: Blink-, Nebelschluss-, Rückfahrlicht), mit 7-poligem EasyConn-Steckanschluss und 4 x 2-poligem Stecker, mit Impuls für Blinkleuchten-Ausfallkontrolle

B x H 450 x 146 mm

2VP 340 961-511 Einbauseite links  
2VP 340 961-521 Einbauseite rechts  
2VP 340 961-531 Einbauseite links, mit LED-Umrisslicht  
2VP 340 961-541 Einbauseite rechts, mit LED-Umrisslicht



### Multifunktions-Heckleuchte

Hybrid (Halogen / LED), 24 V, 5855 und 5856 Zulassung, 7 Leuchtfunktionen (LED: Schluss-, Brems-, Umrisslicht / Glühlampe: Rückstrahler, Blink-, Nebelschluss-, Rückfahrlicht), mit 7-poligem EasyConn-Steckanschluss und 4 x 2-poligem Stecker, mit Impuls für Blinkleuchten-Ausfallkontrolle, zugelassen für Fahrzeuge nach GGVS/ADR

B x H 450 x 138 mm

2VP 340 961-111 Einbauseite links  
2VP 340 961-121 Einbauseite rechts  
9EL 183 432-001 Lichtscheibe, Einbauseite links / rechts



### Multifunktions-Heckleuchte

Halogen, 24 V, 1072 Zulassung, 7 Leuchtfunktionen (Rückstrahler, Schluss-, Brems-, Blink-, Nebelschluss-, Rückfahr-, Seitenmarkierungslicht), mit Schwingungsdämpfung, Kabeinführung über PG-Verschraubung, zugelassen für Fahrzeuge nach GGVS/ADR

B x H 440 x 148 mm

2VP 340 450-031 Einbauseite links  
2VP 340 450-021 Einbauseite rechts  
9EL 340 208-001 Lichtscheibe, Einbauseite links / rechts



### Multifunktions-Heckleuchte

Halogen, 24 V, 63217 Zulassung, 9 Leuchtfunktionen (Rückstrahler, Schluss-, Brems-, Blink-, Kennzeichen-, Nebelschluss-, Rückfahr-, Umriss-, Seitenmarkierungslicht), mit eingebauten 24 V-Glühlampen und seitlichem Zentralstecker, zugelassen für Fahrzeuge nach GGVS/ADR

B x H 525 x 139 mm

2VD 007 500-411 Einbauseite links  
2VP 007 500-421 Einbauseite rechts, ohne Kennzeichen und Nebelschlusslicht  
9EL 134 296-041 Lichtscheibe, Einbauseite links  
9EL 134 296-051 Lichtscheibe, Einbauseite rechts



### Heckleuchte

Halogen, 24 V, 71 Zulassung, 7 Leuchtfunktionen (Rückstrahler, Schluss-, Brems-, Blink-, Nebelschluss-, Rückfahr-, Seitenmarkierungslicht), mit eingebauten 24 V-Glühlampen

B x H 439 x 130 mm

2SK 340 101-011 Einbauseite links / rechts, mit 1,400 mm Leitung und 6-poligem Stecker  
2SK 340 101-031 Einbauseite links / rechts, ohne Leitungsset  
9EL 340 201-001 Lichtscheibe, Einbauseite links / rechts



### EasyConn Heckleuchte

Halogen, 24 V, 10218 Zulassung, 6 Leuchtfunktionen (Rückstrahler, Schluss-, Brems-, Blink-, Nebelschluss-, Rückfahrlicht), ohne Glühlampen, Kabeinführung über PG-Verschraubung

B x H 370 x 130 mm

2VP 340 931-011 Einbauseite links  
2VP 340 931-001 Einbauseite rechts  
9EL 340 829-031 Lichtscheibe, Einbauseite links  
9EL 340 829-021 Lichtscheibe, Einbauseite rechts



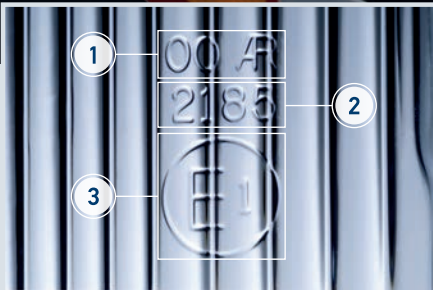
### EasyConn Heckleuchte

Halogen, 24 V, 10218 Zulassung, 7 Leuchtfunktionen (Rückstrahler, Schluss-, Brems-, Blink-, Nebelschluss-, Rückfahr-, Umrisslicht), ohne Glühlampen, Kabeinführung über PG-Verschraubung, zugelassen für Fahrzeuge nach GGVS/ADR

B x H 370 x 130 mm

2VP 340 931-171 Einbauseite links  
2VP 340 931-161 Einbauseite rechts

## RÜCKFAHRSCHEINWERFER FUNKTION UND SICHERHEIT IN VOLLENDUNG



AUF DIE KENNZEICHNUNG  
KOMMT ES AN

**Nicht jeder Arbeitsscheinwerfer darf als Rückfahrcheinwerfer eingesetzt werden** | Die Arbeitsscheinwerfer müssen spezielle Kriterien erfüllen, um die ECE-R23 Homologation des Rückfahrcheinwerfers zu bestehen. Rückfahrcheinwerfer von HELLA erfüllen diese Kriterien und sind daher TÜV geprüft. Die speziellen Streuscheiben lenken die Lichtstrahlen extra in die Breite, um beim Zurückfahren die bestmögliche Sicht zu erzielen.

Die Rückfahrcheinwerferkennzeichnungen (auf der Streuscheibe):

- 1 Typprüfkennzeichnung:** 00 AR steht für Rückfahrcheinwerfer
- 2 Typprüfnummer:** Nur mit vorhandener Typprüfnummer (z. B. R23-003902) darf das Gerät als Rückfahrcheinwerfer montiert werden
- 3 ECE-Kennzeichnung:** Mit Landes-kennung, z. B. 1 = Deutschland

## RÜCKFAHRSCHEINWERFER



### Repulse Pro

LED-Rückfahrcheinwerfer, Anbau stehend, hängend oder rückseitig, Multivolt 10–30 V, 3 LEDs, Leistungsaufnahme 11 W, Schutzart IP 6K9K, ECE-R23 Zulassung, wärmeleitendes Thermo Pro Kunststoffgehäuse

B x H x T 110 x 110 x 48 mm

2ZR 012 456-221 3.500 mm Leitung und 6,3 mm Flachsteckhülsen



### Q90 LED compact

LED-Rückfahrcheinwerfer, Anbau stehend / hängend, Multivolt 9–32 V, 4 LEDs, Leistungsaufnahme 15 W, Schutzart IP 6K9K / IP 6K7, ECE-R23 Zulassung, wärmeleitendes Thermo Pro Kunststoffgehäuse

B x H x T 95 x 121 x 57 mm

2ZR 996 284-501 2.000 mm Leitung  
2ZR 996 284-511 500 mm Leitung, DEUTSCH-Stecker





## EINFUNKTIONSLEUCHTEN



### LED-Positionsleuchte

24 V, 2 LEDs, Leistungsaufnahme 0,5 W, Schutzart IP 6K9K, 5881 Zulassung, 2 Leuchtfunktionen (Positionslicht mit Rückstrahler), mit 500 mm Leitung, offenes Ende

B x H 111,3 x 51,2 mm

2PG 345 600-401 Anbau horizontal



### LED-Positionsleuchte

24 V, 1 LED, Leistungsaufnahme 0,9 W, 1395 / 1398 Zulassung, 2 Leuchtfunktionen (Positionslicht mit Rückstrahler), mit 500 mm Leitung

B x H 130 x 32 mm

2PG 008 645-971 Anbau horizontal und vertikal



### LED-Schluss- / Umrissleuchte

24 V, 2 LEDs, Leistungsaufnahme 1 W, Schutzart IP 6K9K, 9808 Zulassung, 2 Leuchtfunktionen (Schlusslicht mit Rückstrahler), mit 500 mm Leitung, offenes Ende

B x H 111,3 x 51,2 mm

2TM 345 600-317 Anbau horizontal



### LED-Kennzeichenleuchte (Version Krone)

24 V, 4 LEDs, Leistungsaufnahme 1 W, Schutzart IP 6K9K, 2609 Zulassung, 1 Leuchtfunktion (Kennzeichenlicht), mit weißem Gehäuse, Anbau rechts oder links neben dem Kennzeichenschild (520 x 120 mm)

B x H x T 66,2 x 93 x 63 mm

2KA 012 271-231 6,3 mm Flachsteckhülsen und 2.000 mm Leitung

2KA 012 271-271 2-poliger EasyConn Winkel Stecker und 1.300 mm Leitung



### LED-Kennzeichenleuchte

24 V, 4 LEDs, Leistungsaufnahme 1 W, Schutzart IP 6K9K, 2609 Zulassung, 1 Leuchtfunktion (Kennzeichenlicht), mit schwarzem Gehäuse, Anbau rechts oder links neben dem Kennzeichenschild (520 x 120 mm)

B x H x T 66,2 x 93 x 63 mm

2KA 010 278-021 6,3 mm Flachsteckhülsen

2KA 010 278-031 6,3 mm Flachsteckhülsen und 2.000 mm Leitung



### Kennzeichenleuchte

Anbau, 12 / 24 V, Leistungsaufnahme 10 W, Schutzart IP 5K9K, 22819 Zulassung, 1 Leuchtfunktion (Kennzeichenlicht), Glühlampe im Lieferumfang nicht enthalten

B x H x T 56 x 102 x 55 mm

2KA 003 389-061 Einbauseite links / rechts



### LED-Schlussleuchte

24 V, 1 LED, Leistungsaufnahme 1,2 W, 1395 / 1398 Zulassung, 2 Leuchtfunktionen (Schlusslicht mit Rückstrahler, auch als Umrissleuchte mit Rückstrahler verwendbar), mit 500 mm Leitung

B x H 130 x 32 mm

2TM 008 645-951 Anbau horizontal und vertikal



### LED-Gummiarmumrissleuchte (mit integrierter Seitenmarkierungsleuchte)

24 V, 4 LEDs, Leistungsaufnahme 1,8 W, Schutzart IP 6K9K, 11392 Zulassung, 3 Leuchtfunktionen (Schluss-, Seitenmarkierungs- und Positionslicht), mit 3.000 mm Leitung und Flachsteckhülse 6,3 mm

B x H 111,3 x 51,2 mm

2XS 011 744-031 Anbau vertikal, links

2XS 011 744-041 Anbau vertikal, rechts



### Umrissleuchte

12 / 24 V, Leistungsaufnahme 4 W, Schutzart IP 5K9K, 31407 Zulassung, 1 Leuchtfunktion (Umrisslicht), Glühlampe im Lieferumfang nicht enthalten

B x H x T <sup>1)</sup> 42 x 92 x 37 mm  
<sup>2)</sup> 42 x 116 x 43 mm

2XS 005 020-002<sup>1)</sup> Anbau seitlich / rückwärtig

2XS 005 020-011<sup>2)</sup> Anbau seitlich / rückwärtig, mit Gummipendel 55 x 42 mm



### LED-Seitenmarkierungsleuchte

24 V, Leistungsaufnahme 1,4 W, 1429 Zulassung, 2 Leuchtfunktionen (Seitenmarkierungslicht mit Rückstrahler)

B x H 100 x 32 mm

2PS 008 643-011 Winkelhalter „quer“ zum Klipsen

2PS 008 643-021 Winkelhalter „längs“ zum Klipsen

2PS 008 643-031 Winkelhalter „universal“ zum Klipsen



### LED-Seitenmarkierungsleuchte

24 V, 2 LEDs, Leistungsaufnahme 1,2 W, Schutzart IP 6K9K, 5881 Zulassung, 2 Leuchtfunktionen (Seitenmarkierungslicht mit Rückstrahler), mit 500 mm Leitung, offenes Ende

B x H 111,3 x 51,2 mm

2PS 345 600-011 Anbau horizontal, ohne Halter

2PS 345 600-071 Anbau horizontal, mit Halter (Abwinkelung nach hinten)



### LED-Seitenmarkierungsleuchte

24 V, 1 LED, Leistungsaufnahme 1,2 W, Schutzart IP 6K9K, 1395 / 1396 Zulassung, 2 Leuchtfunktionen (Seitenmarkierungslicht mit Rückstrahler)

B x H 130 x 32 mm

2PS 008 645-001 Anbau horizontal, 1.500 mm Leitung

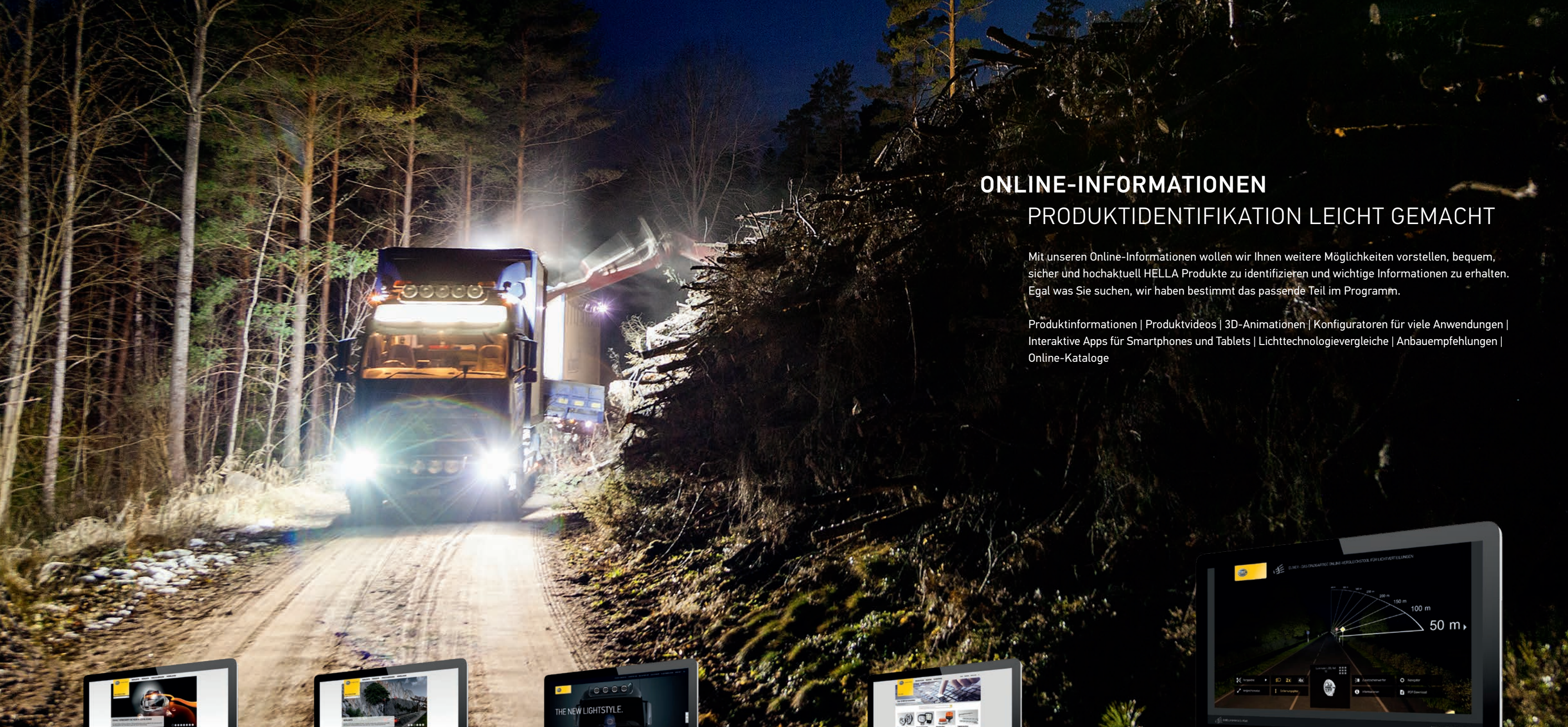
2PS 008 645-991 Anbau vertikal, 1.500 mm Leitung

2PS 008 645-311 Anbau horizontal, 1.300 mm Leitung, 2-poliger EasyConn-Stecker

2PS 008 645-601 Anbau horizontal, 150 mm Leitung mit Quick-Link-Kupplung inkl. Klemmstück zur Kontaktierung einer 2-adrigen Flachleitung

2PS 008 645-621 Anbau horizontal, 1.300 mm Leitung mit Quick-Link-Kupplung inkl. Klemmstück zur Kontaktierung einer 2-adrigen Flachleitung





# ONLINE-INFORMATIONEN PRODUKTIDENTIFIKATION LEICHT GEMACHT

Mit unseren Online-Informationen wollen wir Ihnen weitere Möglichkeiten vorstellen, bequem, sicher und hochaktuell HELLA Produkte zu identifizieren und wichtige Informationen zu erhalten. Egal was Sie suchen, wir haben bestimmt das passende Teil im Programm.

Produktinformationen | Produktvideos | 3D-Animationen | Konfiguratoren für viele Anwendungen | Interaktive Apps für Smartphones und Tablets | Lichttechnologievergleiche | Anbauempfehlungen | Online-Kataloge



## WEBSITE TRUCK

Praxisnah und informativ. Alles rund um Fahrzeugbeleuchtung für den Truck-Bereich: Entdecken Sie hier, welche Produkte und Neuigkeiten HELLA rund um das Thema zu bieten hat!

[www.hella.com/truck](http://www.hella.com/truck)



## WEBSITE TRAILER

Informativ, kompakt, interaktiv. Hier finden Sie alles Wissenswerte um Produkte und Technologien für die kommerzielle Anwendung.

[www.hella.com/trailer](http://www.hella.com/trailer)



## WEBSITE LIGHTSTYLE

Für jeden Einsatz das richtige Licht. Zusatzscheinwerfer von HELLA, jetzt mehr erfahren!

[www.hella.com/lightstyle](http://www.hella.com/lightstyle)



## HELLA ONLINE-KATALOG

Der Universalteilekatalog-Online bietet Ihnen eine schnelle und aktuelle Übersicht über Produkte aus den Bereichen Beleuchtung, Elektrik und Thermomanagement für viele Fahrzeuge.

[www.hella.com/upc](http://www.hella.com/upc)



## ELIVER

**Das einzigartige Online-Vergleichstool für Lichtverteilungen** | Mit diesem Online-Tool können Sie viele HELLA Arbeitsscheinwerfer und Zusatzscheinwerfer anhand ihrer Ausleuchtung in einer realistisch anmutenden Umgebung vergleichen. Das ELIVER-Tool simuliert die Lichtverteilungen in mehreren realistisch dargestellten Szenarien. Testen Sie hier die verschiedenen HELLA Produkte und vergleichen Sie die Ausleuchtungen.

[www.hella.com/eliver](http://www.hella.com/eliver)