

Gostaria de receber mais informações?
Digitalize ou clique agora no código QR.

INFORMAÇÃO DE PRODUTO

Bomba de AdBlue

- Garante um funcionamento estável em condições diferentes e exigentes
- Apoia a integridade da vedação a longo prazo e a durabilidade do produto em diferentes condições climáticas
- Design robusto com componentes duradouros para reduzir os custos operacionais
- Disponibilização de instruções de montagem claras para evitar danos resultantes de uma instalação incorreta

CARACTERÍSTICAS DO PRODUTO

Design e função

A bomba de AdBlue - também vulgarmente conhecida como bomba doseadora de ureia - é um componente fundamental dos modernos sistemas de pós-tratamento dos gases de escape, concebidos para cumprir as mais novas normas de emissões globais. A sua principal função é converter a energia elétrica do veículo em energia hidráulica, assegurando a transferência precisa de AdBlue do depósito para a unidade de injeção no sistema de escape.

Concebida para ser fiável e precisa, a bomba AdBlue HELLA apoia o desempenho do veículo a longo prazo, ajudando os fabricantes a cumprir as normas de emissões obrigatórias e a disponibilizar soluções de mobilidade mais limpas.

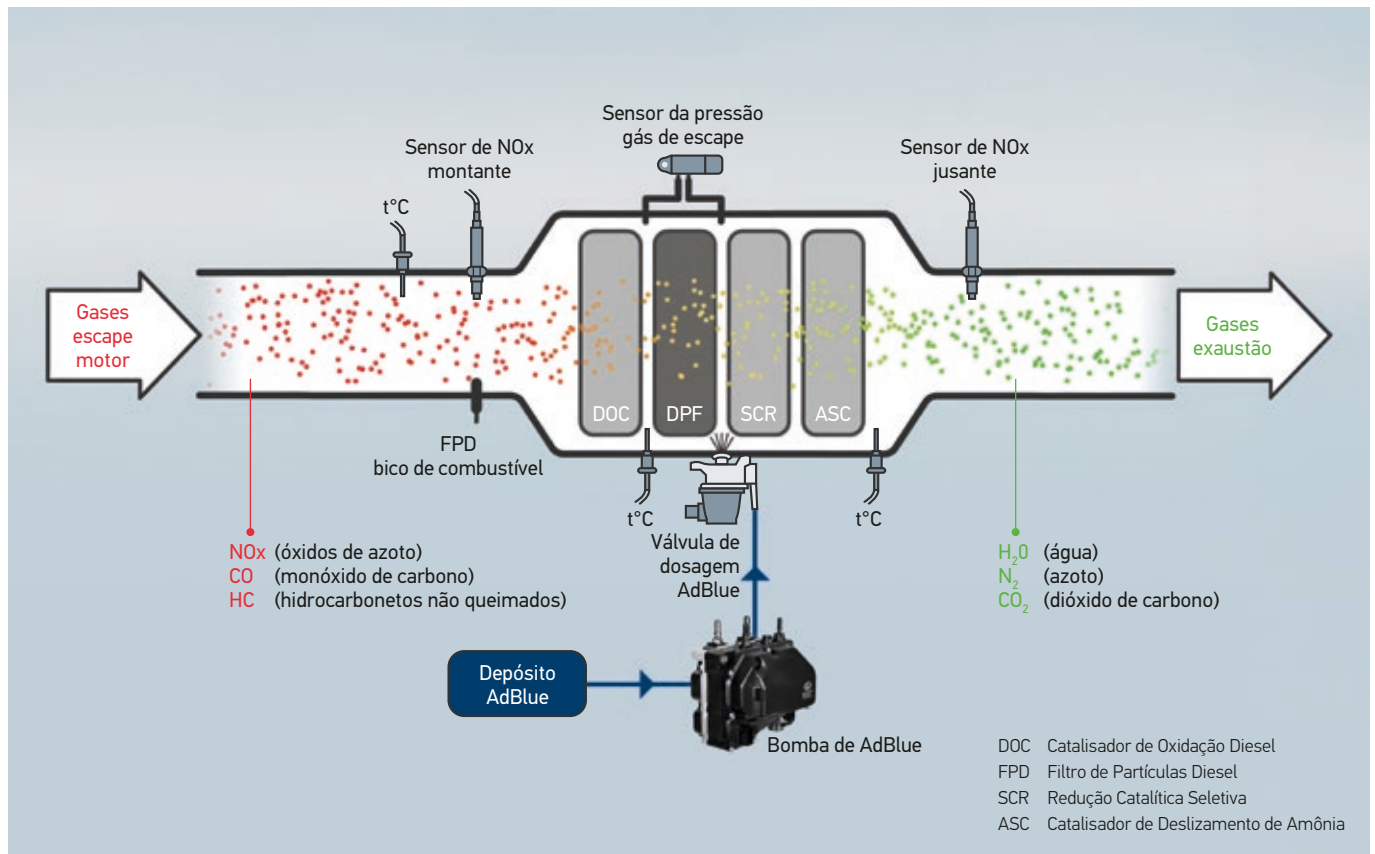
Aplicação

Aplicações para alguns dos principais fabricantes de veículos de passageiros e comerciais: DAF, Ford, Iveco, MAN, Mercedes Benz, Neoplan, Renault, Scania, Volvo.

Instalação

As bombas AdBlue HELLA foram especificamente concebidas para satisfazer as necessidades dos veículos de passageiros e dos veículos comerciais, permitindo uma integração rápida e perfeita nos sistemas existentes.

DIAGRAMA FUNCIONAL



A bomba de AdBlue é um componente-chave do sistema de pós-tratamento dos gases de escape, montada no chassis e alimentada pelo sistema elétrico do veículo. Concebida para garantir a fiabilidade e o desempenho, é composta por um motor elétrico, um mecanismo de bombagem com base num diafragma, um sensor de pressão e um elemento de aquecimento - tudo alojado numa robusta unidade selada. Um filtro de longa duração integrado garante um fluxo de ureia consistente durante toda a vida útil do produto.

Este avançado sistema de dosagem disponibiliza a solução AdBlue de forma precisa e contínua, assegurando a operação ideal do processo de redução catalítica seletiva (SCR).

Ao manter uma pressão estável em diferentes condições operacionais, a bomba desempenha um papel fundamental para:

- Reduzir as emissões de óxido de azoto (NOx)
- Aumentar eficiência de combustível
- Apoiar os objetivos de sustentabilidade ambiental

Através do seu design inovador e desempenho fiável, a bomba AdBlue HELLA presta um contributo importante para soluções de mobilidade sustentável, assegurando simultaneamente o cumprimento das normas de emissão mais rigorosas.

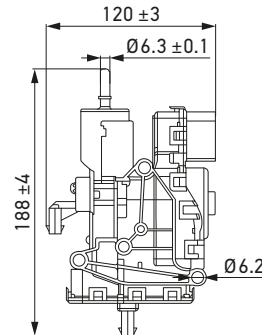
DETALHES TÉCNICOS

Dados técnicos

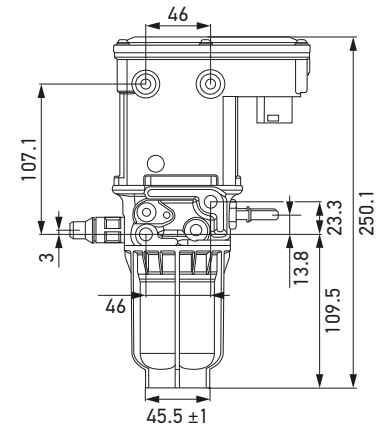
Tensão de alimentação	12 V e 24 V
Temperatura de funcionamento	-40 °C até +85 °C
Pressão máxima de funcionamento	12 bar
Resistência à vibração	Sim
Local de instalação	Chassis

Desenho cotado

Veículo de passageiros
Referência: 8TW 358 398-141



Veículo comercial
Referência: 8TW 358 398-161



VISTA GERAL DA GAMA*

Descrição do produto	Aplicação	Referência
Bomba, módulo de distribuição (injeção de ureia)	Mercedes-Benz A0024704994, A0024706894	8TW 358 398-141
	Ford BC3Z5L227K, BC3Z5L229L	8TW 358 398-151

Descrição do produto	Aplicação	Referência
Bomba, módulo de distribuição (injeção de ureia)	Volvo 22851845, 21574975, 85021151	8TW 358 398-001
	Caterpillar 398474700 Volvo 21576178, 21335892, 21335897	8TW 358 398-011
	Iveco 504381868	8TW 358 398-021
	Mercedes-Benz A0001400378, A0001400478, A0001400578, A0001400678, A0001402778, A0001404478, A0001401578	8TW 358 398-031
	Volvo 22851853, 21647139	8TW 358 398-041
	New Holland 47565934 Volvo 21577511, 21577507, 21332695, 21332701, 85003865	8TW 358 398-051
	Cummins 2871879, A028Y792, A052B661, 12030174, 4387304, 4387657, 52014104AC, P52014104AC Doosan 30062800302 John Deere RE552175 VW 2T213113A	8TW 358 398-061
	Agrale 6033001121007, 60525001071001 Cummins 2871880, 2880158, 2T213113, 4387305, 4387658, A028Y793 DAF 1819797 John Deere 17011521743, RE553796 Volvo 85020841	8TW 358 398-071
	Caterpillar 398474600 Hino S17H0E0010, S17H0E0011, S17H0E0012 Isuzu 8982688110	8TW 358 398-081
	DAF 5273338, 1409391, 1705244, 4931694 VW 2T2131113B, CC455H298AB	8TW 358 398-091
	Cummins A055E423 Scania 2009872, 2057543, 2182737, 2655852, 13151615, 2695808, 2549339	8TW 358 398-101
	Mercedes-Benz A0001405578, A0001407278, A0001407978	8TW 358 398-111
	MAN 81154036150, 81154039150 VW 2V3131113	8TW 358 398-121
	Cummins A0546762 MAN 51154036013	8TW 358 398-131
	Mercedes-Benz A0001403978, A0001404678, A0001405078, A0001405378, A0001405478, A0001405778, A0001405978, A0001407178, A0001407878, A0001408178	8TW 358 398-161
	Scania 2963717, 2845277, CES-A063G808	8TW 358 398-171

* Pode obter uma visão geral atualizada da gama de produtos no TecDoc ou no seu catálogo local.

Q&A

– Bomba de AdBlue –



1 Qual é a função de uma bomba de AdBlue?

A bomba de AdBlue é responsável pela alimentação de AdBlue (solução de ureia) do depósito para a válvula doseadora. Ao manter uma pressão constante, de forma a permitir uma dosagem precisa, o sistema disponibiliza um ótimo desempenho do processo de pós-tratamento dos gases de escape do veículo, garantindo a total conformidade com os rigorosos regulamentos atuais em matéria de emissões de NOx.

2 Porque é que as bombas de AdBlue têm de ser substituídas?

As bombas AdBlue operam num ambiente exigente e estão sujeitas a desgaste devido a ciclos de dosagem constantes, vibrações e flutuações de temperatura, para além de terem de lidar com as características físicas especiais da solução de ureia.

Com o tempo, componentes tal como juntas, filtros e mecanismos internos podem degradar-se. Uma bomba avariada causa emissões mais elevadas, reduz o desempenho do SCR e pode acionar os sistemas de aviso do veículo, o que, com o tempo, pode resultar em reparações de elevado custo.

3 Quão complexo é o processo de instalação?

Graças à engenharia de precisão e ao encaixe perfeito, a bomba de AdBlue HELLA permite uma integração perfeita no sistema do veículo. Isto simplifica significativamente o procedimento de instalação, permitindo que os técnicos concluem o processo de forma rápida e eficiente.

4 Quais são as causas mais comuns de avarias ou devoluções?

Os problemas mais frequentes estão relacionados com uma instalação incorreta ou com uma solução AdBlue contaminada. Para evitar falhas, é essencial seguir as instruções de montagem e utilizar AdBlue de alta qualidade.

5 O que acontece quando se conduz com uma bomba de AdBlue avariada?

Após a deteção da avaria, a unidade de comando elétrica do veículo inicia uma contagem decrescente específica do fabricante, de acordo com os regulamentos de emissões em vigor. Esta contagem decrescente gera gradualmente uma diminuição contínua do binário do motor e da velocidade do veículo, dando ao condutor tempo suficiente para chegar a um centro de assistência especializado e resolver o problema do escape.