

Vil du have flere oplysninger?
Scan QR-koden, eller klik på den
med det samme.

PRODUKT INFO

AdBlue-pumpe

- Sikrer stabil drift under forskellige og krævende forhold
- Understøtter langsigtet tætningsintegritet og produktholdbarhed under forskellige vejrforhold
- Robust design med langtidsholdbare komponenter for at reducere driftsomkostningerne
- Tydelige monteringsinstruktioner medfølger for at forhindre skader fra forkert installation

PRODUKTEGENSKABER

Design og funktion

AdBlue-pumpen - også kendt som urea-doseringspumpen - er en nøglekomponent i moderne udstødningsefterbehandlingssystemer, der er designet til at overholde de nyeste globale emissionsstandarder. Dens vigtigste funktion er at omdanne køretøjets elektriske energi til hydraulisk energi, hvilket sikrer en præcis overførsel af AdBlue fra lagertanken til indsprøjtningssystemet.

HELLA AdBlue-pumpen er konstrueret med henblik på pålidelighed og præcision og understøtter køretøjets ydeevne på lang sigt, samtidig med at den hjælper producenterne med at opfylde de obligatoriske emissionsstandarder og levere renere mobilitetsløsninger.

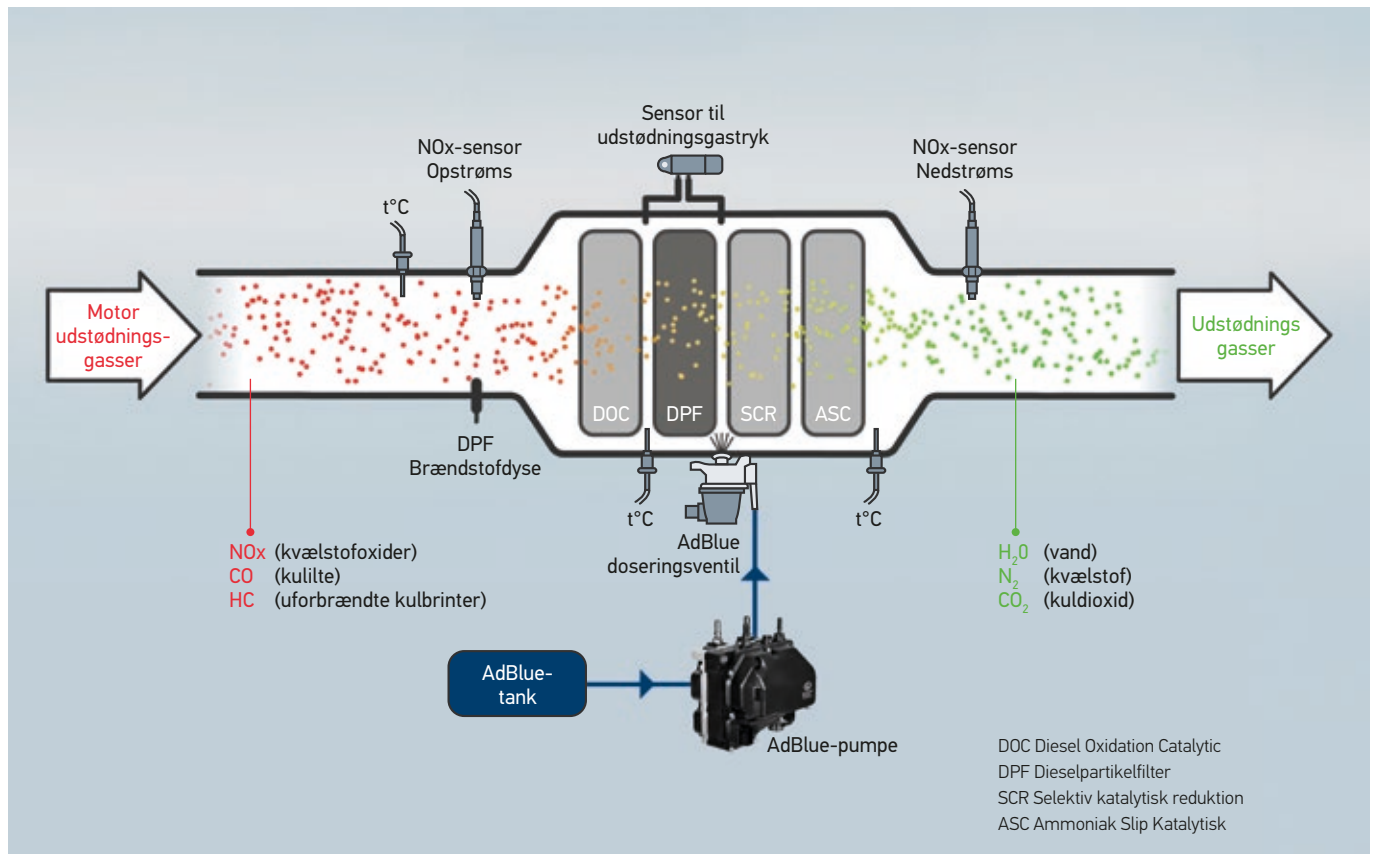
Anvendelse

Applikationer til nogle af de største producenter af personbiler og erhvervskøretøjer: DAF, Ford, Iveco, MAN, Mercedes Benz, Neoplan, Renault, Scania, Volvo.

Installation

HELLA AdBlue-pumper er specialdesignet til at opfylde behovene i både personbiler og erhvervskøretøjer, så de hurtigt og problemfrit kan integreres i eksisterende systemer.

FUNKTIONSDIAGRAM



AdBlue-pumpen er en nøglekomponent i udstødningseft erbehandlingssystemet, der er monteret på chassiset og drives af køretøjets elsystem. Den er udviklet med henblik på pålidelighed og ydeevne og har en elmotor, en membranbaseret pumpemekanisme, en tryksensor og et varmeelement - alt sammen i en robust, forseglet enhed. Et integreret filter med lang levetid sikrer et jævnt urea-flow i hele produktets levetid.

Dette avancerede doseringssystem leverer AdBlue-opløsningen præcist og konsekvent, hvilket sikrer optimal SCR-proces (Selective Catalytic Reduction).

Ved opretholdelse af et stabilt tryk under forskellige driftsforhold spiller pumpen en afgørende rolle:

- Reducerer udledning af kvælstofoxid (NO_x)
- Optimerer brændstoffektivitet
- Understøtter mål for miljømæssig bæredygtighed

Med sit innovative design og pålidelige ydeevne yder HELLA AdBlue-pumpen et vigtigt bidrag til bæredygtige mobilitetsløsninger, samtidig med at den sikrer overholdelse af de strengeste emissionsstandarder.

TEKNISKE DETALJER

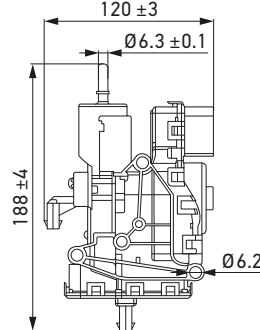
Tekniske data

Forsyningsspænding	12 V og 24 V
Driftstemperatur	-40 °C til +85 °C
Maks. driftstryk	12 bar
Modstandsdygtighed over for vibrationer	Ja
Placering	Chassis

Målskitse

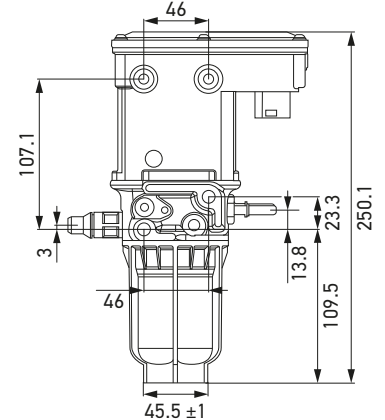
Personbil

Reservedelsnummer:
8TW 358 398-141



Erhvervskøretøj

Reservedelsnummer: 8TW 358 398-161



PROGRAMOVERSIGT*

Produktbeskrivelse	Anvendelse	Reservedelsnummer
Pumpe, leveringsmodul (urea-injektion)	Mercedes-Benz A0024704994, A0024706894	8TW 358 398-141
	Ford BC3Z5L227K, BC3Z5L229L	8TW 358 398-151

Produktbeskrivelse	Anvendelse	Reservedelsnummer
Pumpe, leveringsmodul (urea-injektion)	Volvo 22851845, 21574975, 85021151	8TW 358 398-001
	Caterpillar 398474700	8TW 358 398-011
	Volvo 21576178, 21335892, 21335897	8TW 358 398-021
	Iveco 504381868	8TW 358 398-031
	Mercedes-Benz A0001400378, A0001400478, A0001400578, A0001400678, A0001402778, A0001404478, A0001401578	8TW 358 398-041
	Volvo 22851853, 21647139	8TW 358 398-051
	New Holland 47565934	8TW 358 398-061
	Volvo 21577511, 21577507, 21332695, 21332701, 85003865	8TW 358 398-071
	Cummins 2871879, A028Y792, A052B661, 12030174, 4387304, 4387657, 52014104AC, P52014104AC	8TW 358 398-081
	Doosan 30062800302	8TW 358 398-091
	John Deere RE552175	8TW 358 398-101
	VW 2T213113A	8TW 358 398-111
	Agrale 6033001121007, 60525001071001	8TW 358 398-121
	Cummins 2871880, 2880158, 2T213113, 4387305, 4387658, A028Y793	8TW 358 398-131
	DAF 1819797	8TW 358 398-141
	John Deere 17011521743, RE553796	8TW 358 398-151
	Volvo 85020841	8TW 358 398-161
	Caterpillar 398474600	8TW 358 398-171
	Hino S17H0E0010, S17H0E0011, S17H0E0012	
	Isuzu 8982688110	
DAF 5273338, 1409391, 1705244, 4931694		
VW 2T2131113B, CC455H298AB		
Cummins A055E423		
Scania 2009872, 2057543, 2182737, 2655852, 13151615, 2695808, 2549339		
Mercedes-Benz A0001405578, A0001407278, A0001407978		
MAN 81154036150, 81154039150		
VW 2V3131113		
Cummins A0546762		
MAN 51154036013		
Mercedes-Benz A0001403978, A0001404678, A0001405078, A0001405378, A0001405478, A0001405778, A0001405978, A0001407178, A0001407878, A0001408178		
Scania 2963717, 2845277, CES-A063G808		

* Du kan få et opdateret overblik over produktsortimentet i TecDoc eller i dit lokale katalog.

Q&A

– AdBlue-pumpe –



- 1** **Hvad er AdBlue-pumpens rolle?**

AdBlue-pumpen sørger for at pumpe AdBlue (urinstofopløsning) fra lagertanken til doseringsventilen. Ved at opretholde et ensartet tryk, der muliggør præcis dosering, understøtter systemet optimal ydelse af køretøjets udstødningsefterbehandlingsproces, hvilket sikrer fuld overensstemmelse med nutidens strenge NOx-emissionsbestemmelser.
- 2** **Hvorfor skal AdBlue-pumper udskiftes?**

AdBlue-pumper arbejder i et krævende miljø og udsættes for slid fra konstante doseringscykluser, vibrationer og temperatursvingninger, ligesom de skal håndtere ureaopløsningens særlige fysiske egenskaber.

Med tiden kan komponenter som pakninger, filtre og interne mekanismer blive nedbrudt. En pumpe, der fungerer dårligt, fører til højere emissioner, reduceret SCR-ydelse og kan udløse køretøjets advarselssystemer, hvilket med tiden kan føre til dyre reparationer.
- 3** **Hvor kompleks er installationsprocessen?**

Takket være det præcisionskonstruerede design og den nøjagtige tilpasning kan HELLA AdBlue-pumpen integreres problemfrit i køretøjssystemet. Det gør installationsproceduren betydeligt lettere, så teknikerne kan gennemføre processen hurtigt og effektivt.
- 4** **Hvad er de mest almindelige årsager til reklamationer eller returneringer?**

De hyppigste problemer skyldes forkert installation eller forurenede AdBlue-opløsning. Det er vigtigt at følge monteringsvejledningen og bruge AdBlue af høj kvalitet for at undgå fejl.
- 5** **Hvad sker der, når man kører med en defekt AdBlue-pumpe?**

Når fejlen er opdaget, starter køretøjets ECU en producentspecifik nedtælling i overensstemmelse med de gældende emissionsbestemmelser. Denne nedtælling fører gradvist til et kontinuerligt fald i motorens drejningsmoment og køretøjets hastighed, hvilket giver føreren tid nok til at nå frem til et specialiseret servicecenter og løse udstødningsproblemet.