



Desiderate maggiori informazioni?
Scannerizzare o fare
direttamente clic sul codice QR.

SCHEDA PRODOTTO

Avvisatore acustico super-tone B133

- Esplode nel traffico con un suono penetrante e stridente
- Corpo robusto con un design di prima classe e un'inconfondibile mascherina
- Ideale per un uso fuoristrada in condizioni difficili

CARATTERISTICHE DEL PRODOTTO

Applicazione

Gli avvisatori acustici sono un componente obbligatorio dell'equipaggiamento di sicurezza di un veicolo. Per avvisare efficacemente gli altri utenti della strada in situazioni di pericolo, è necessario un suono particolarmente percepibile. I nostri avvisatori acustici offrono un elevato livello di affidabilità funzionale.

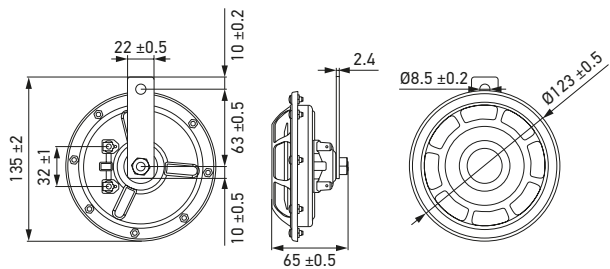
Design e funzionamento

Gli avvisatori acustici sono alimentati dalla corrente della batteria, normalmente controllata dal volante tramite una corrente di comando, che viene diretta a un relè, che a sua volta trasmette l'intera corrente di comando, evitando cadute di tensione. La corrente di comando attiva il solenoide nell'avvisatore acustico e genera un campo magnetico che attrae un nucleo metallico (armatura) a cui è fissata la membrana in acciaio del corno. Se il nucleo metallico è attratto, l'alimentazione viene interrotta, il campo magnetico si interrompe, l'armatura e la membrana tornano in posizione di riposo e l'alimentazione viene ristabilita. Quindi, il processo si ripete. Questo provoca un'oscillazione che può essere percepita come un suono basso o alto.

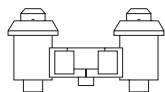
DETTAGLI TECNICI

Dati tecnici	
Codice breve	B133
Tensione nominale	12 V
Campo di frequenza	300 Hz (suono basso) 500 Hz (suono alto)
Livello di pressione sonora a 2 m	118 ± 3 dB(A)
Potenza assorbita	66 W per avvisatore acustico
Corrente assorbita	Max. 5,5 A
Temperatura di esercizio	-40 °C – +60 °C
Classe di protezione	IP 65
Vita utile	100.000 cicli (ECE R28)
Materiale del corpo	Classe CRCS EDD
Omologazione	ECE-R28

Disegno quotato



Assegnazione dei pin / collegamento elettrico



Contatti del connettore piatto da 6,3 mm, aperto

PANORAMICA DEL PROGRAMMA

Immagine del prodotto	Descrizione	Codice articolo	UI*
	12 V, 300 / 500 Hz, con relè	3AG 003 399-801	1 set

* Unità di imballaggio