



Vous souhaitez plus d'informations ?
Scannez le code QR ou
cliquez directement dessus.

INFORMATION PRODUIT

Avertisseur sonore Super Tone B133

- Son fort et pénétrant dans le trafic même intense
- Boîtier robuste avec un design de première classe et une grille distinctive
- Idéal pour les utilisations difficiles en tout-terrain

CARACTÉRISTIQUES DU PRODUIT

Application

Les avertisseurs sonores font partie de l'équipement de sécurité obligatoire d'un véhicule. Un son particulièrement perceptible est nécessaire pour que les autres usagers de la route puissent être avertis efficacement en cas de situation dangereuse. Nos avertisseurs sonores vous offrent un haut niveau de fiabilité fonctionnelle.

Design et fonction

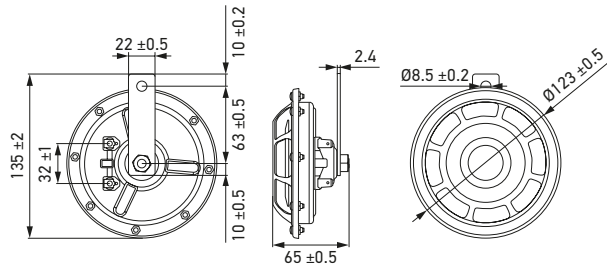
Les avertisseurs sonores sont alimentés par le courant de la batterie qui est normalement contrôlé par le volant via un courant de commande. Celui-ci est dirigé vers un relais, qui transmet la totalité du courant de commande, évitant ainsi les chutes de tension. Le courant de commande active le solénoïde dans le pavillon de l'avertisseur sonore et génère un champ magnétique qui attire un noyau métallique (armature) auquel est fixée la membrane en acier du pavillon. En cas d'attraction, l'alimentation électrique est interrompue, le champ magnétique s'interrompt, l'armature et la membrane reviennent en position de repos et l'alimentation électrique est rétablie. Ensuite, le processus recommence. Cela provoque une oscillation qui peut être entendue comme un son grave ou aigu.

DÉTAILS TECHNIQUES

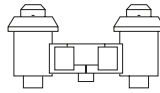
Données techniques

Référence abrégée	B133
Tension nominale	12 V
Gamme de fréquences	300 Hz (tonalité grave) 500 Hz (tonalité aiguë)
Niveau de pression acoustique à 2 m	118 ± 3 dB(A)
Puissance consommée	66 W par cornet
Consommation de courant	Max. 5,5 A
Température de fonctionnement	-40 °C à +60 °C
Classe de protection	IP 65
Durée de service	100 000 cycles (ECE R28)
Matériau du boîtier	Classe CRCS EDD
Homologation de type	ECE-R28

Croquis dimensionnel




Affectation des broches / connexion électrique



Contacts à connecteurs plats de 6,3 mm, ouverts

APERÇU DE LA GAMME

Image du produit	Description	Référence	Conditionnement*
	12 V, 300 / 500 Hz, avec relais	3AG 003 399-801	1 kit

* Unités par emballage