

Więcej informacji
można znaleźć tutaj

KRÓTKA INFORMACJA

Przełączniki pneumatycznego układu hamulcowego

- Ekskluzywne produkty OEM
- Szeroki zakres zastosowań w pneumatycznych układach hamulcowych pojazdów ciężarowych

Cechy produktu

Zastosowanie

- W zależności od wersji, przełączniki ciśnieniowe wykorzystują ciśnienie medium do elektrycznego sprzężenia zwrotnego, tj. do włączania i wyłączenia urządzeń elektrycznych lub oświetlenia.
- Przełączniki ciśnieniowe wykorzystują sprężyny i membrany do kontroli ciśnienia, przy którym styki przełącznika są wyzwalane. Siły sprężyny przeciwdziałają ciśnieniu napływającego medium. Napięcie wstępne sprężyny jest skorelowane z ciśnieniem, przy którym przełącznik tworzy kontakt elektryczny. Gdy ciśnienie spada, przełącznik powraca do stanu wyjściowego.
- Typowe zastosowania to pneumatyczne sterowanie, różne miejsca w pneumatycznych układach hamulcowych lub systemy otwierania drzwi.
- 10 różnych artykułów HELLA do pneumatycznych układów hamulcowych WABCO.
- Różne zastosowania do większości typowych układów 24 V: Mercedes, MAN, Iveco, Scania, Volvo, Renault, Neoplan, Setra, Irisbus, Solaris, Evobus, Irsibus.

Podstawowa budowa i zasada działania

- Przełączniki ciśnieniowe są albo normalnie zamknięte, albo normalnie otwarte, zaprojektowane dla różnych ciśnień przełączania.
- Przełączniki ciśnieniowe są stosowane w pojazdach mechanicznych, z ogólnym przeznaczeniem w pneumatycznych urządzeniach oraz w obwodach, w celu sygnalizacji spadku lub wzrostu ciśnienia.
- Mechaniczne przełączniki ciśnieniowe membranowe są szczelne w stosunku do mierzonego medium.
- Sprężone powietrze jest wytwarzane, regulowane i przechowywane przez sprężarkę, osuszacz powietrza, regulator ciśnienia i zbiornik powietrza.

Montaż

- Łatwy montaż dzięki pełnej zamienności 1:1 oraz jakości wyposażenia oryginalnego.

SZCZEGÓŁY TECHNICZNE

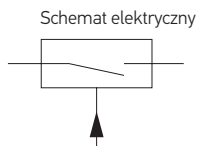
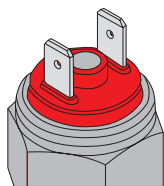
Dane techniczne	
Ciśnienie robocze	12 bar
Ciśnienie rozrywające	30 bar
Ciśnienie przelączania	W zakresie od 0,15 bar do 6,6 bar (ustawione fabrycznie)
Medium	Powietrze
Moc załączalna	Maks. 30 W (z obciążeniem rezystancyjnym) Maks. 5 W (z obciążeniem przekaźnikowym)
Napięcie znamionowe	12 V / 24 V
Zakres pomiaru	0,3, 0,5, 2, 4, 3,5, 4,1, 4,5, 5,5, 6,0 (bar)
Zakres pomiaru (statyczny i dynamiczny)	(±10%)
Temperatura pracy	(-40 °C...+80 °C)
Stopień ochrony	Obudowa IP 60, zacisk elektryczny IP 00, wyłącznik z tuleją ochronną IP 65
Dopuszczalny moment dokręcania	Moment montażowy max. 30 Nm (M12x1,5) max. 18 Nm (M10x1)
Sworzeń gwintowany, połączenie z masą	M10x1, M12x1,5
Materiał	Zaciski mosiężne
Styk	Zaciski 6,3 mm x 0,8 mm
Powłoka styków	Powlekane srebrem
Typ obudowy	Stal, ocynkowana (bez Cr-VI)
Uruchamianie	Ciśnienie powietrza

Przyłącza gwintowane (przyłącza ciśnieniowe)



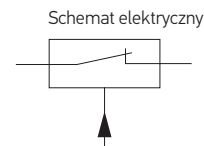
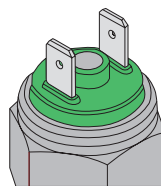
SCHEMAT DZIAŁANIA

NOC - normalnie otwarty (styk NO)



Styki są otwarte, gdy nie ma ciśnienia medium i zamknięte (tzn. przewodzą prąd elektryczny), gdy urządzenie jest aktywne i osiągnięte zostało ustawione ciśnienie.

NCC - normalnie zamknięty (styk NC)



Styki są zamknięte, gdy nie ma ciśnienia medium i otwarte (tzn. przerywają połączenie elektryczne), gdy urządzenie jest aktywne i osiągnięte zostało ustawione ciśnienie.

Dostępny jako przełącznik typu NOC (normalnie otwarty) lub NCC (normalnie zamknięty), w zależności od zastosowania.

PRZEGLĄD PRODUKTÓW

Numer artykułu HELLA*	PRODUCENT	Numer OE**
6ZF 358 169-001	MERCEDES	000 763 20 10
	VOLVO	20528490
	DAF	1187449
	MAN	88.25521-6210
	SETRA	7314041000
	MERCEDES	A 000 763 20 10
	WABCO	441 014 001 0
6ZF 358 169-011	MERCEDES	008 820 10 10
	MAN	81.25521-6027
	SOLARIS	0004-011-982
	Van Hool	637201150
	MERCEDES	A 008 820 10 10
	WABCO	441 014 017 0
6ZF 358 169-021	FORD	1C4413480AA
	DAF	1505050
	DAF	1676882
	IVECO	02589364
	IVECO	26546166
	IVECO	96024713
	MAN	81.25521-6021
	EVOBUS	A 001 545 84 24
	RENAULT TRUCKS	5000590388
	VOLVOTRUCKS	14343320
	VOLVOTRUCKS	14500274
	VOLVOTRUCKS	802100018
	SOLARIS	2403043010
	Van Hool	637205390
	NEOPLAN	11017429
NEOPLAN	110272500	

* Aktualna oferta produktów jest dostępna w TecDoc lub w lokalnym katalogu.

** Numery OE służą wyłącznie do celów porównawczych

PRZEGLĄD PRODUKTÓW

Numer artykułu HELLA*	PRODUCENT	Numery OE**
6ZF 358 169-031	DAF	1332000
	IVECO	3435124
	MAN	81.25521-6013
	SCANIA	394328
	VOLVOTRUCKS	1132028
	SETRA	7314016000
	OTOKAR	9900005132AA
	NEOPLAN	1101 7512
	WABCO	441 014 004 0
6ZF 358 169-041	MAN	81.25521-6022
	VOLVOTRUCKS	20766768
	SETRA	7.314.049.000.0
	Van Hool	637201210
	NEOPLAN	11047752
	WABCO	441 014 006 0
6ZF 358 169-051	MAN	88.25521-6204
	WABCO	441 014 010 0
6ZF 358 169-061	MERCEDES	000 763 42 10
	MAN	81.25521-6032
	MERCEDES	A 000 763 42 10
	WABCO	441 014 012 0
6ZF 358 169-071	MAN	81.25521-0005
	SOLARIS	2406183000
	WABCO	441 014 013 0
6ZF 358 169-081	MAN	88.25521-6207
	WABCO	441 014 014 0
6ZF 358 169-091	SCANIA	1012085
	VOLVOTRUCKS	400020
	SETRA	7.314.050.000.0
	SOLARIS	1102-789-310
	OTOKAR	13C0008170AA
	NEOPLAN	N1.01101.6535
	WABCO	441 014 025 0

* Aktualna oferta produktów jest dostępna w TecDoc lub w lokalnym katalogu.

** Numery OE służą wyłącznie do celów porównawczych