

Du kan finde flere
informationer her

PRODUKT INFO

Trykluftbremsekontakter

- Eksklusive førstemonteringsprodukter
- Bredt program af anvendelser til trykluftbremse-systemer i lastbiler

Produktegenskaber

Anvendelse

- Trykkontakter udnytter alt efter udformning trykket i et medie til at give elektriske signaler, dvs. til at til- eller frakoble elektriske enheder eller lamper.
- Trykkontakter benytter fjedre og membraner til at styre, ved hvilket tryk kontakten aktiveres. Fjederkraften modvirker trykket i det indstrømmende medie. Fjederens forspænding er afstemt til det tryk, hvor kontakten skaber elektrisk forbindelse. Når trykket falder, vender kontakten tilbage til udgangstilstanden.
- Typiske anvendelser er pneumatiske styringer, diverse anvendelser i trykluftbremse-systemer og døråbnesystemer.
- 10 forskellige HELLA-artikler til WABCO trykluftbremse-systemer.
- Forskellige anvendelser til de mest udbredte 24 V anvendelser: Mercedes, MAN, Iveco, Scania, Volvo, Renault, Neoplan, Setra, Irisbus, Solaris, Evobus, Irsibus.

Grundlæggende konstruktion og funktion

- Trykkontakter enten slutter eller afbryder strømmen, anvendelserne er tilpasset forskellige aktiveringstryk.
- Trykkontakter i motorkøretøjer er beregnet til generelle anvendelser i trykluftapparater og systemer, hvor de signalerer trykfald eller trykstigning.
- Mekaniske membran-trykkontakter er tryktætte mod det medium, der skal måles.
- Trykluft frembringes, styres og lagres af kompressoren, lufttørreren, trykregulatoren og trykluftbeholderne.

Montering

- Nem montering i kraft af 1:1-udskiftning i førstemonteringskvalitet.

TEKNISKE OPLYSNINGER

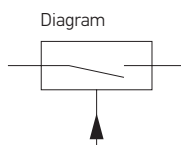
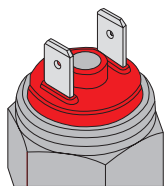
Tekniske data	
Arbejdstryk	12 bar
Sprængtryk	30 bar
Tilkoblingstryk	I intervallet fra 0,15 bar til 6,6 bar (fabriksindstillet)
Medium	Luft
Kontakteffekt	Maks. Maks. 30 W (ved ohmsk belastning) Maks. 5 W (ved relæbelastning)
Mærkespænding	12 V / 24 V
Måleområde	0,3, 0,5, 2, 4, 3,5, 4,1, 4,5, 5,5, 6,0 (bar)
Måleområde (statisk og dynamisk)	(±10%)
Driftstemperatur	(-40 °C...+80 °C)
Tæthedegrad	Hus IP 60, elektrisk klemme IP 00, kontakt med tæthedegrad IP 65
Tilladt tilspændingsmoment	Tilspændingsmoment maks. 30 Nm (M12x1,5) maks. 18 Nm (M10x1)
Gevindbolt, stelforbindelse	M10x 1, M12 x 1,5
Materiale	Klemmer af messing
Kontaktstift	Klemmer 6,3 mm x 0,8 mm
Stikbenscoating	Sølvbelagt
Hustype	Stål, forzinket (uden Cr-VI)
Aktivering	Luftryk

Gevindtilslutninger (trykstudse)



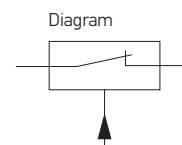
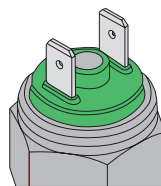
FUNKTIONSSKITSE

NOC – normalt afbrudt (slutte-funktion)



Kontakterne er åbne, når enheden ikke påvirkes af et tryk fra et medie, og de slutter (dvs. giver elektrisk forbindelse), når enheden er aktiveret, og det indstillede tryk nås.

NCC – normalt sluttet (bryde-funktion)



Kontakterne er sluttede, når enheden ikke påvirkes af et tryk fra et medie, og de åbner (dvs. afbryder den elektriske forbindelse), når enheden er aktiveret, og det indstillede tryk nås.

Leveres som kontakter af typerne NOC (normalt afbrudt = slutte-funktion) og NCC (normalt sluttet = bryde-funktion), alt efter anvendelse.

PROGRAMOVERSIGT

HELLA artikelnummer*	PRODUCENT	OE-numre**
6ZF 358 169-001	MERCEDES	000 763 20 10
	VOLVO	20528490
	DAF	1187449
	MAN	88.25521-6210
	SETRA	7314041000
	MERCEDES	A 000 763 20 10
	WABCO	441 014 001 0
6ZF 358 169-011	MERCEDES	008 820 10 10
	MAN	81.25521-6027
	SOLARIS	0004-011-982
	Van Hool	637201150
	MERCEDES	A 008 820 10 10
6ZF 358 169-021	WABCO	441 014 017 0
	FORD	1C4413480AA
	DAF	1505050
	DAF	1676882
	IVECO	02589364
	IVECO	26546166
	IVECO	96024713
	MAN	81.25521-6021
	EVOBUS	A 001 545 84 24
	RENAULT TRUCKS	5000590388
	VOLVOTRUCKS	14343320
	VOLVOTRUCKS	14500274
	VOLVOTRUCKS	802100018
	SOLARIS	2403043010
	Van Hool	637205390
NEOPLAN	11017429	
NEOPLAN	110272500	

* Du kan få en opdateret oversigt over produktsortimentet i TecDoc eller i dit lokale katalog.

** OE-numre er kun beregnet til sammenligning

PROGRAMOVERSIGT

HELLA artikelnummer*	PRODUCENT	OE-numre**
6ZF 358 169-031	DAF	1332000
	IVECO	3435124
	MAN	81.25521-6013
	SCANIA	394328
	VOLVOTRUCKS	1132028
	SETRA	7314016000
	OTOKAR	9900005132AA
	NEOPLAN	1101 7512
	WABCO	441 014 004 0
6ZF 358 169-041	MAN	81.25521-6022
	VOLVOTRUCKS	20766768
	SETRA	7.314.049.000.0
	Van Hool	637201210
	NEOPLAN	11047752
	WABCO	441 014 006 0
6ZF 358 169-051	MAN	88.25521-6204
	WABCO	441 014 010 0
6ZF 358 169-061	MERCEDES	000 763 42 10
	MAN	81.25521-6032
	MERCEDES	A 000 763 42 10
	WABCO	441 014 012 0
6ZF 358 169-071	MAN	81.25521-0005
	SOLARIS	2406183000
	WABCO	441 014 013 0
6ZF 358 169-081	MAN	88.25521-6207
	WABCO	441 014 014 0
6ZF 358 169-091	SCANIA	1012085
	VOLVOTRUCKS	400020
	SETRA	7.314.050.000.0
	SOLARIS	1102-789-310
	OTOKAR	13C0008170AA
	NEOPLAN	N1.01101.6535
	WABCO	441 014 025 0

* Du kan få en opdateret oversigt over produktsortimentet i TecDoc eller i dit lokale katalog.

** OE-numre er kun beregnet til sammenligning