



Technology with Vision

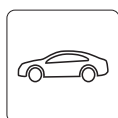
ILLUMINAZIONE UNIVERSALE 2021





SOMMARIO

Controllo della qualità – Qualità HELLA in breve.....	4	HELLA VALUEFIT Lampeggianti	19
Classi di protezione IP: Sicurezza nell'acquisto	5	La direttiva ECE-R65	19
Domande sulla tecnologia e semplici risposte – Cosa significano Watt, Kelvin, lumen e lux?	6	Lampeggianti	20
Serie COMPACT	6	Barra luminosa micro / mini	20
Illuminazione dell'area di lavoro – Come si ottiene un'illuminazione omogenea?	7	Luci di segnalazione mobili per automobilisti	21
Fari da lavoro	7	Luci di segnalazione	22
Fatti vs. finzione – La verità sui lumen	8	Gruppi ottici posteriori	24
Usare i lumen come "moneta" per la qualità di un proiettore è sbagliato!	8	Fanali di retromarcia	26
HELLA VALUEFIT a confronto	9	Fanali di retromarcia – Funzione e sicurezza Dipende dall'identificazione	27
HELLA VALUEFIT Fari da lavoro	10	Luci di retromarcia	28
Thermo Management	11	HELLA VALUEFIT Luci di retromarcia	29
Fari da lavoro/ fuoristrada	12	Luci monofunzione	30
Abbaglianti ausiliari	14	HELLA VALUEFIT Luci monofunzione	32
HELLA VALUEFIT Abbaglianti ausiliari	15	Panoramica dei codici d'ordine	33
Abbaglianti ausiliari	16	Informazioni online – L'identificazione del prodotto diventa facile ..	38
Cosa significa la cifra di riferimento? Cosa mostra il diagramma Isolux?	17	Social Media	39
Lampeggianti	18		



12 V

Autovetture

Per uso individuale



12 V

Auto da fuoristrada / veicoli da fuoristrada

Per avventure fuori dalle strade asfaltate e dai sentieri



12 V

Van

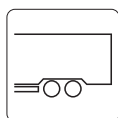
Sotto 3,5 t



12 V

Truck / Autocarro

24 V



Rimorchi

Rimorchi e semirimorchi per autocarri



12 V

Macchine agricole

Macchine agricole come trattori, macchine da lavoro e da raccolta

24 V



Carelli elevatori

HELLA VALUEFIT

QUALITÀ TESTATA AD UN PREZZO CONVENIENTE

Con i prodotti d'illuminazione universali HELLA VALUEFIT, ad esempio i fari da lavoro e ausiliari, l'azienda propone prodotti appositamente concepiti per soddisfare le esigenze dei clienti. Tutti i prodotti HELLA VALUEFIT soddisfano le specifiche tecniche rilevanti, risultano sicuri e affidabili e consentono un conveniente passaggio alla tecnologia a LED.

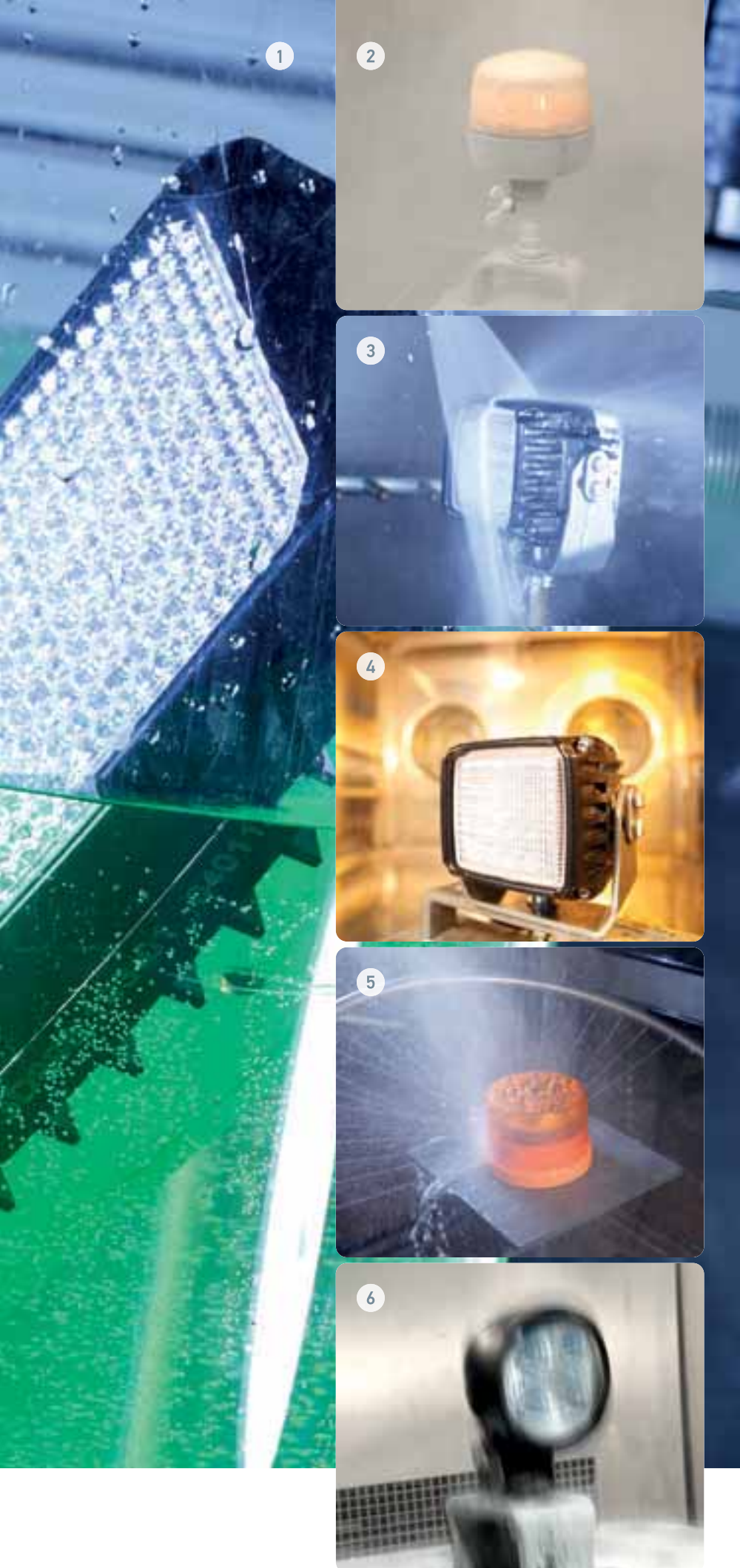
CONTROLLO DELLA QUALITÀ

QUALITÀ HELLA IN SINTESI

HELLA definisce criteri di qualità molto severi, che vengono applicati durante l'intero processo di produzione. Pertanto, prima che i prodotti siano messi sul mercato, sono sottoposti alle condizioni più dure in varie procedure di prova. Tutti i prodotti sono sottoposti a procedure di prova approfondite secondo lo standard HELLA 67001. Questo garantisce l'alta qualità HELLA su cui potete fare affidamento in ogni momento.

PROVE DI QUALITÀ

- 1 **Prova di tenuta all'immersione e alla pressione** | I prodotti LED HELLA hanno un alto livello di impermeabilità in modo che l'acqua non possa penetrare negli apparecchi.
- 2 **Prova di resistenza alla polvere** | I prodotti LED di HELLA vantano un'elevata resistenza alla polvere al fine di proteggere i componenti sensibili.
- 3 **Prova di resistenza agli spruzzi d'acqua** | I prodotti LED di HELLA sono protetti contro gli spruzzi d'acqua.
- 4 **Prova di resistenza al calore, all'umidità e al freddo** | I prodotti LED di HELLA resistono a forti oscillazioni di temperatura e condizioni variabili di umidità dell'aria.
- 5 **Prova di resistenza al lavaggio ad alta pressione** | I prodotti LED di HELLA possono essere tranquillamente lavati ad alta pressione.
- 6 **Prova di resistenza alle vibrazioni** | I prodotti LED di HELLA hanno un'elevata resistenza alle vibrazioni.



CLASSI DI PROTEZIONE IP: SICUREZZA NELL'ACQUISTO

IP sta per International Protection

Lo standard esiste per specificare la protezione delle apparecchiature elettriche contro l'ingresso di corpi estranei solidi o liquidi come la polvere o l'acqua su una base standardizzata. Il grado di protezione è determinato da una serie di prove, anch'esse standardizzate, per determinare quanto un prodotto sia protetto dagli influssi ambientali.

Le classi sono definite dalla norma DIN 40 050 parte 9. I fari da lavoro, ad esempio, soddisfano vari gradi di protezione:

Classe di protezione IP 6K7

Il prodotto deve essere ermeticamente sigillato dall'ingresso di polvere. L'acqua non deve penetrare nemmeno in caso di immersione temporanea.

Classe di protezione IP 6K8

Il prodotto deve essere ermeticamente sigillato dall'ingresso di polvere. Protezione da immersione prolungata.

Classe di protezione IP 6K9K

Il prodotto deve essere ermeticamente sigillato dall'ingresso di polvere. L'acqua diretta ad alta pressione o in forma di getti di vapore contro il corpo esterno non deve causare danni; la pressione dell'acqua deve essere di circa 100 bar.

Prima cifra identificativa:
Protezione contro
l'ingresso di corpi estranei
solidi (polvere)

IP 6K7

Seconda cifra identificativa:
Protezione contro i liquidi (acqua)

ILLUMINAZIONE DELL'AREA DI LAVORO

COME SI OTTIENE UN'ILLUMINAZIONE OMOGENEA?



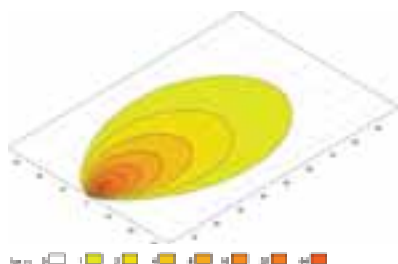
DOMANDE SULLA TECNOLOGIA E SEMPLICI RISPOSTE – COSA SIGNIFICANO WATT, KELVIN, LUMEN E LUX?

Watt (W) | Unità di misura dell'assorbimento di potenza del proiettore.

Kelvin (K) | Unità di temperatura di colore, più alto è il valore più "bianca"/più simile alla luce del giorno è la luce. Importante: Tutto ciò che supera i 7.000 Kelvin è troppo luminoso per l'occhio umano e causa abbagliamento.

Lumen (lm) | La quantità di luce che una lampada emette, ma in tutte le direzioni. Importante: Distinzione tra lumen misurati e lumen calcolati. In questo opuscolo sono riportati solo i valori reali di luce misurati.

Lux (lx) | Questo valore è decisivo per l'illuminazione dell'area di lavoro. L'obiettivo dello sviluppo della luce è quello di far arrivare più luce possibile sul terreno. A questo scopo vengono utilizzate delle superfici riflettenti calcolate al computer, che focalizzano la luce e creano così un'illuminazione omogenea.



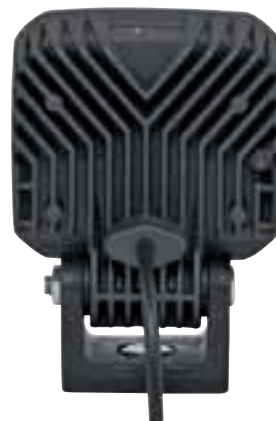
I cosiddetti diagrammi Isolux sono utilizzati per confrontare le illuminazioni. L'illuminamento viene misurato con il luxmetro per determinare se una superficie di lavoro è sufficientemente illuminata.

SERIE COMPACT

Un'innovazione firmata HELLA | L'innovativo materiale plastico della serie Compact vanta delle caratteristiche di conducibilità termica equiparabili a quelle dell'alluminio. Al posto dei dissipatori di calore in alluminio vengono utilizzate apposite plastiche termicamente conduttive, che rimuovono in modo ottimale il calore dei LED garantendone la lunga vita utile. I LED, quindi, possono essere fatti funzionare anche a temperature ambiente elevate con la massima erogazione di energia.

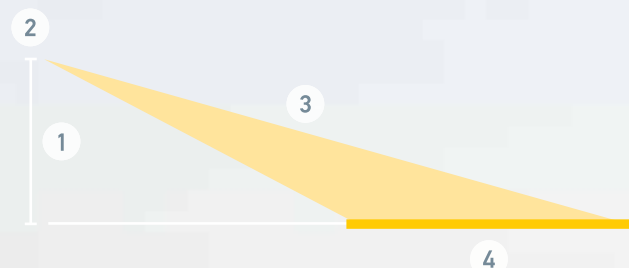
I vantaggi:

- Particolarmente indicata in caso di elevato rischio di corrosione, es. a causa dei sali che aggrediscono l'alloggiamento in plastica
- I fari reagiscono ottimamente alle vibrazioni grazie al loro peso ridotto
- Il materiale plastico resiste ad agenti esterni come sporco, acqua e polvere (classi di protezione IP 6K9K / IP 6K7 standard minimo HELLA)



I LED ad alta potenza permettono al faro da lavoro di durare fino a 60.000 ore.

Attraverso la combinazione di diversi fattori si può ottenere un'illuminazione omogenea dell'area di lavoro.
È importante l'interazione dei seguenti fattori, in modo da potere creare il giusto fascio di luce per il campo di applicazione.



1 Altezza di montaggio: Altezze di montaggio diverse modificano il fascio di luce e l'illuminazione. L'altezza di montaggio ottimale è di > 2,5 m.

2 Sistema di riflettori: I riflettori dei fari da lavoro HELLA vengono progettati in modo tale da illuminare uniformemente l'area di lavoro e sfruttare la luce in modo ottimale.

3 Angolo di inclinazione: Modifiche all'angolo del faro di lavoro cambiano completamente l'illuminazione. L'angolo d'inclinazione dovrebbe essere, a seconda del tipo di impiego, di 2° - 15°.

4 Area di illuminazione: Attraverso la combinazione dell'illuminazione a corto raggio e di un'illuminazione a lungo raggio, si può ottenere la soluzione ideale per il lavoro diurno in base al tipo di utilizzo.

I vantaggi consistono da un lato in una maggiore sicurezza, perché l'ambiente e i possibili ostacoli o punti di pericolo possono essere riconosciuti velocemente, dall'altro in una maggiore efficienza di lavoro, in quanto viene ridotto l'affaticamento fisico e si lavora rimanendo concentrati più a lungo.

FARI DA LAVORO



Ultra Beam LED
(Gen. 2)

Montaggio verticale / sospeso, multitemperatura 9 - 32 V, 8 LED, potenza assorbita 50 W, resa luminosa 4.400 lm, classe di protezione IP 6K9K / IP 6K8, approvazione ECE-R10, CISPR 25 classe 5, connettore DEUTSCH DT

L x A x P 115 mm x 132 mm x 85 mm

1GA 995 606-001 Illuminazione a corto raggio

1GA 995 606-011 Illuminazione a lungo raggio



Power Beam 1800 LED compact

Montaggio verticale / sospeso, multitemperatura 10,5 - 32 V, 6 LED, potenza assorbita 26 W, resa luminosa 1.850 lm, classe di protezione IP 6K9K / IP 6K8, omologazione ECE-R10, CISPR 25 classe 5, connettore DEUTSCH DT, alloggiamento in plastica termoconduttiva

L x A x P 112 mm x 126 mm x 68 mm

1GA 996 488-001 Illuminazione a corto raggio

1GA 996 488-011 Illuminazione a lungo raggio



Q90 LED compact

Montaggio verticale / sospeso, multitemperatura 9 - 32 V, 4 LED, potenza assorbita 15 W, resa luminosa 1.200 lm, classe di protezione IP 6K9K / IP 6K7, omologazione ECE-R10, CISPR 25 classe 5, cavo di collegamento 500 mm, alloggiamento in plastica termoconduttiva

L x A x P 95 mm x 122 mm x 65 mm

1GA 996 284-001 Illuminazione a corto raggio

1GA 996 284-011 Illuminazione a lungo raggio



Serie Power Beam S

NOVITÀ

Montaggio verticale / sospeso, multitemperatura 9 - 32 V, classe di protezione IP 6K9K / IP 6K7, approvazione ECE-R10, CISPR 25 classe 5, connettore DEUTSCH DT, alloggiamento in plastica

L x A x P 112 mm x 127 mm x 87 mm

~ 1.000 lm / ~ 12 W / 2 LED

1GA 996 588-001 Illuminazione a corto raggio

1GA 996 588-011 Illuminazione a lungo raggio

~ 1.850 lm / ~ 19 W / 4 LED

1GA 996 588-201 Illuminazione a corto raggio

1GA 996 588-211 Illuminazione a lungo raggio



Modulo Serie S 70

NOVITÀ

Montaggio verticale / sospeso, multitemperatura 9 - 32 V, classe di protezione IP 6K9K / IP 6K7, approvazione ECE-R10, CISPR 25 classe 5, connettore DEUTSCH DT, alloggiamento in plastica

L x A x P 83 mm x 114 mm x 64 mm

~ 1.000 lm / ~ 12 W / 2 LED

1G0 996 776-001 Illuminazione a corto raggio

1G0 996 776-011 Illuminazione a lungo raggio

~ 1.850 lm / ~ 19 W / 4 LED

1G0 996 776-201 Illuminazione a corto raggio

1G0 996 776-211 Illuminazione a lungo raggio



FATTI VS. FINZIONE

LA VERITÀ SU LUMEN

Il flusso luminoso dei fari da lavoro si misura in lumen. Quando si sceglie un particolare faro da lavoro a LED, il valore di lumen è uno dei fattori decisivi. Alcuni produttori non vi dicono, però, che gli alti valori in lumen indicati sulla loro confezione sono i cosiddetti lumen "calcolati" e non i lumen "misurati".

USARE I LUMEN COME "MONETA" PER LA QUALITÀ DI UN PROIETTORE È SBAGLIATO!

Con la conversione alla tecnologia a LED il termine "lumen", ovvero l'unità di misura dell'intensità luminosa, ha preso sempre più campo, tanto che si sta verificando una sorta "battaglia dei lumen". Si parla di: "lumen calcolati" e "lumen misurati".

Di cosa si tratta?

HELLA indica il cosiddetto valore di lumen misurato e quindi una quantità affidabile per l'intensità luminosa effettiva. Il valore di lumen non è dato solo dal LED utilizzato, ma anche da tutti i componenti del proiettore coinvolti.

TESTO CHIARO

Questo significa che nel caso di molti concorrenti, si dovrebbe dedurre fino al 50% del valore in lumen. Nella maggior parte dei casi, i valori di lumen dei singoli LED vengono sommati. La somma è indicata come resa luminosa, che non corrisponde alla resa luminosa misurata.



Da questo momento, alcuni concorrenti calcolano la resa luminosa senza tener conto delle perdite del sistema (= lumen calcolati).

HELLA misura qui la resa luminosa effettiva totale, che viene anche promessa (= lumen misurati).

Ogni faro da lavoro subisce perdite di potenza dovute a:

- 1 I componenti elettronici e i LED trasformano l'energia in calore: perdite del 25-35%
- 2 Riflettore o sistema di lenti: perdite 5-15%

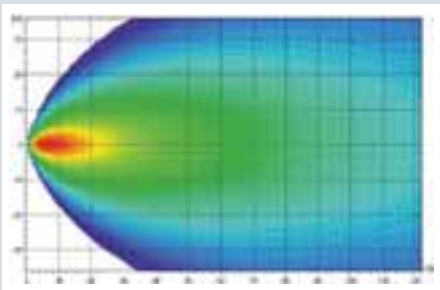
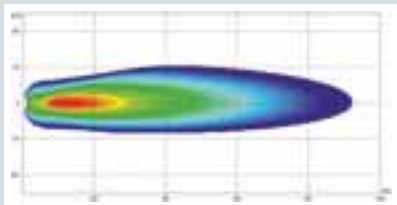
i Lumen calcolati ≠ lumen misurati



HELLA VALUEFIT A CONFRONTO

I prodotti del marchio HELLA VALUEFIT offrono un vero valore aggiunto a un prezzo in linea con il mercato. Se si confronta questa alternativa economica di HELLA con prodotti simili della concorrenza, si nota che HELLA VALUEFIT offre prodotti molto buoni con vantaggi di qualità.

Tutti i ricambi soddisfano le specifiche tecniche, sono sicuri e affidabili e consentono una riparazione conveniente. Con HELLA VALUEFIT acquistate qualità testata ad un buon prezzo!

	HELLA VALUEFIT S2500 LED	Concorrente
Resa luminosa indicata dal produttore	2500 lm	2160 lm
Resa luminosa misurata	2476 lm	1264 lm
Potenza assorbita	25 W	18 W
Campo di tensione	10–30 V	12–36 V
Classe di protezione IP	IP 6K9K	IP 69
Temperatura di esercizio	da -40 °C a 50 °C	da -30 °C a +50 °C
Resistenza alla nebbia salina	240 h	Non testata
Thermo Management	OK	OK
Omologazione	ECE R10	ECE R10
Diagramma Isolux Posizione di montaggio: 2,5 m Inclinazione: 5°		

Riepilogo

Buona efficienza luminosa, distribuzione omogenea della luce

Debole efficienza luminosa, distribuzione della luce eterogenea





HELLA VALUEFIT

FARI DA LAVORO



R1500 LED

Montaggio verticale / sospeso, multitemperatura 10 - 30 V, 9 LED, potenza assorbita 15 W, resa luminosa 1.500 lm, classe di protezione IP 6K9K, omologazione ECE-R10, cavo di collegamento 800 mm

L x A x P 107 mm x 133 mm x 41,5 mm

1G0 357 101-012 Illuminazione a corto raggio



S1500 LED

Montaggio verticale / sospeso, multitemperatura 10 - 30 V, 9 LED, potenza assorbita 15 W, resa luminosa 1.500 lm, classe di protezione IP 6K9K, omologazione ECE-R10, cavo di collegamento 800 mm

L x A x P 100 mm x 129 mm x 40 mm

1GA 357 103-012 Illuminazione a corto raggio



R2200 LED

Montaggio verticale / sospeso, multitemperatura 10 - 30 V, 14 LED, potenza assorbita 25 W, resa luminosa 2.200 lm, classe di protezione IP 6K9K, omologazione ECE-R10, cavo di collegamento 800 mm

L x A x P 114 mm x 137 mm x 41,5 mm

1G1 357 105-022 Illuminazione di grandi aree di lavoro



S2500 LED

Montaggio verticale / sospeso, multitemperatura 10 - 30 V, 16 LED, potenza assorbita 25 W, resa luminosa 2.500 lm, classe di protezione IP 6K9K, omologazione ECE-R10, cavo di collegamento 800 mm

L x A x P 108 mm x 137 mm x 48 mm

1GA 357 106-022 Illuminazione di grandi aree di lavoro



HELLA VALUEFIT



THERMO MANAGEMENT

I nuovi fari da lavoro HELLA VALUEFIT hanno un nuovo sistema di Thermo Management innovativo. Questo sistema raggiunge una resa luminosa ottimale a seconda della temperatura ambiente e prolunga la durata dei fari da lavoro.

* 1.000 lm		+50 °C
1.700 lm		+25 °C
2.000 lm		-40 °C
** 2.300 lm		+50 °C
3.000 lm		+25 °C
4.800 lm		-40 °C



PS1000 LED

NOVITÀ

Montaggio verticale / sospeso, multitemperatura 10 - 30 V, 9 LED, potenza assorbita 9 W, resa luminosa 1.000 lm, classe di protezione IP 6K7 / IP 6K9K, omologazione ECE-R10, cavo di collegamento 800 mm

1 Primo faro da lavoro VALUEFIT con alloggiamento in plastica!

L x A x P 99,4 mm x 128,5 mm x 34 mm

1GA 357 114-002 Illuminazione a corto raggio

Disponibile anche come fanale di retromarcia (vedi pagina 29).



TS1700 LED

NOVITÀ

Montaggio verticale / sospeso, multitemperatura 10 - 30 V, 4 LED, potenza assorbita 24 W, resa luminosa 1.700 lm, classe di protezione IP 6K7 / IP 6K9K, omologazione ECE-R10, cavo di collegamento 800 mm, Thermo Management*

L x A x P 70,5 mm x 95 mm x 41 mm

1GA 357 110-002 Illuminazione a corto raggio

Disponibile anche come fanale di retromarcia (vedi pagina 29).



TR1700 LED

NOVITÀ

Montaggio verticale / sospeso, multitemperatura 10 - 30 V, 4 LED, potenza assorbita 24 W, resa luminosa 1.800 lm, classe di protezione IP 6K7 / IP 6K9K, omologazione ECE-R10, cavo di collegamento 800 mm, Thermo Management*

L x A x P 75,5 mm x 98 mm x 41 mm

1G0 357 111-002 Illuminazione a corto raggio



S3000 LED

Montaggio verticale / sospeso, multitemperatura 10 - 48 V, 9 LED, potenza assorbita 30 W, resa luminosa 3.000 lm, classe di protezione IP 67 / IP 6K9K, omologazione ECE-R10, connettore DEUTSCH DT, cavo 800 mm incluso

L x A x P 100 mm x 123 mm x 73 mm

1GA 357 109-002 Illuminazione a corto raggio

1GA 357 109-012 Illuminazione a lungo raggio

1GA 357 109-022 Illuminazione a corto raggio (trasparente frontale giallo)



TS3000 LED

NOVITÀ

Montaggio verticale/sospeso, multitemperatura 10 - 30 V, 9 LED, potenza assorbita 54 W, resa luminosa 3.000 lm, classe di protezione IP 6K7 / IP 6K9K, omologazione ECE-R10, cavo di 800 mm, Thermo Management**

L x A x P 101 mm x 114,5 mm x 45 mm

1GA 357 112-002 Illuminazione a corto raggio



TR3000 LED

NOVITÀ

Montaggio verticale / sospeso, multitemperatura 10 - 30 V, 9 LED, potenza assorbita 54 W, resa luminosa 4.500 lm, classe di protezione IP 6K7 / IP 6K9K, omologazione ECE-R10, cavo di 800 mm, Thermo Management**

L x A x P 109 mm x 120 mm x 45 mm

1G0 357 113-002 Illuminazione a corto raggio

FARI DA LAVORO / OFFROAD



Black Magic Cube
2,7"

NOVITÀ

Abbagliante ausiliario a LED, montaggio verticale / sospeso, multitensione 10 - 30 V, potenza assorbita 20 W, resa luminosa 1.400 lm, classe di protezione IP 68 / IP 69K, omologato ECE: ECE-R10, cavo di 500 mm con connettore DEUTSCH DT

L x A x P 2,7" x 2,8" x 2,4" / 70 mm x 72 mm x 60 mm

Set con 2 fari, cablaggio adattatore corto, relè e interruttore

1FA 358 176-801 Illuminazione a corto raggio

Proiettore singolo

1FA 358 176-841 Illuminazione a corto raggio



Black Magic Cube
3,2"

NOVITÀ

Abbagliante ausiliario a LED, montaggio verticale / sospeso, multitensione 10 - 30 V, potenza assorbita 40 W, resa luminosa 3.000 lm, classe di protezione IP 68 / IP 69K, omologato ECE: ECE-R10, cavo di 500 mm con connettore DEUTSCH DT

L x A x P 3,2" x 3,3" x 3,0" / 81 mm x 83 mm x 78 mm

Set con 2 fari, cablaggio adattatore corto, relè e interruttore

1FA 358 176-811 Illuminazione a corto raggio

1FA 358 176-821 Illuminazione a lungo raggio

Proiettore singolo

1FA 358 176-851 Illuminazione a corto raggio

1FA 358 176-861 Illuminazione a lungo raggio



Black Magic Cube
Montaggio: 3,2"

NOVITÀ

Abbagliante ausiliario a LED, da incasso, multitensione 10 - 30 V, potenza assorbita 20 W, resa luminosa 3.000 lm, classe di protezione IP 68 / IP 69K, omologato ECE: ECE-R10, cavo di 500 mm con connettore DEUTSCH DT

L x A x P 4,8" x 3,5" x 3,0" / 122 mm x 89 mm x 78 mm

1FA 358 176-831 Illuminazione a corto raggio, set con 2 fari, cablaggio adattatore corto, relè e interruttore



Black Magic Lightbar (Slim)
20"

NOVITÀ

Abbagliante ausiliario a LED, montaggio verticale / sospeso, multitensione 10 - 30 V, potenza assorbita 105 W, resa luminosa max. 6.000 lm, classe di protezione IP 68 / IP 69K, 21 LED luminosi ad alte prestazioni, omologazione ECE: ECE-R10, cavo di 2.000 mm con estremità senza guaina

L x A x P 20,6" x 1,9" x 2,1" / 522 mm x 47 mm x 54,4 mm

1FJ 358 176-301 Abbaglianti ausiliari



Black Magic Lightbar (Slim)
32"

NOVITÀ

Abbagliante ausiliario a LED, montaggio verticale / sospeso, multitensione 10 - 30 V, potenza assorbita 165 W, resa luminosa max. 9.000 lm, classe di protezione IP 68 / IP 69K, 33 LED luminosi ad alte prestazioni, omologazione ECE: ECE-R10, cavo di 2.000 mm con estremità senza guaina

L x A x P 31,4" x 1,9" x 2,1" / 798 mm x 47 mm x 54,4 mm

1FJ 358 176-311 Abbaglianti ausiliari



Black Magic Lightbar (Slim)
40"

NOVITÀ

Abbagliante ausiliario a LED, montaggio verticale / sospeso, multitensione 10 - 30 V, potenza assorbita 210 W, resa luminosa max. 12.000 lm, classe di protezione IP 68 / IP 69K, 42 LED luminosi ad alte prestazioni, omologato ECE: ECE-R10, cavo di 2.000 mm con estremità senza guaina

L x A x P 39,6" x 1,9" x 2,1" / 1.005 mm x 47 mm x 54,4 mm

1FJ 358 176-321 Abbaglianti ausiliari



Black Magic Lightbar (Slim)
50"

NOVITÀ

Abbagliante ausiliario a LED, montaggio verticale / sospeso, multitensione 10 - 30 V, potenza assorbita 270 W, resa luminosa max. 15.000 lm, classe di protezione IP 68 / IP 69K, 54 LED luminosi ad alte prestazioni, omologazione ECE: ECE-R10, cavo di 2.000 mm con estremità senza guaina

L x A x P 50,4" x 1,9" x 2,1" / 1.281 mm x 47 mm x 54,4 mm

1FJ 358 176-331 Abbaglianti ausiliari



Black Magic Lightbar (Double)
21,5"

NOVITÀ

Abbagliante ausiliario a LED, montaggio verticale / sospeso, multitensione 10 - 30 V, potenza assorbita 200 W, resa luminosa max 11.000 lm, classe di protezione IP 68 / IP 69K, 40 LED luminosi ad alte prestazioni, omologato ECE: ECE-R10, cavo di 2.000 mm con estremità senza guaina

L x A x P 23" x 3,4" x 2,7" / 580 mm x 86 mm x 68 mm

1FJ 358 176-401 Abbaglianti ausiliari



Barra luminosa
Black Magic Mini 6,2"

NOVITÀ

Abbagliante ausiliario a LED, montaggio verticale / sospeso, multitensione 10 - 30 V, potenza assorbita 30 W, resa luminosa max. 1.600 lm, classe di protezione IP 68 / IP 69K, 6 LED luminosi ad alte prestazioni, omologato ECE: ECE-R10, cavo di 800 mm con estremità senza guaina

L x A x P 6,2" x 2,0" x 2,4" / 157 mm x 50 mm x 60 mm

1FB 358 176-201 Illuminazione a corto raggio

1FB 358 176-211 Illuminazione a lungo raggio



Barra luminosa
Black Magic Mini Montaggio: 6,2"

NOVITÀ

Abbagliante ausiliario a LED, da incasso, multitensione 10 - 30 V, potenza assorbita 30 W, resa luminosa max. 1.600 lm, classe di protezione IP 68 / IP 69K, 6 LED luminosi ad alte prestazioni, omologazione ECE: ECE-R10, cavo di 800 mm con estremità senza guaina

L x A x P 7,7" x 2,4" x 2,0" / 196 mm x 62 mm x 53 mm

1FB 358 176-221 Illuminazione a corto raggio



Black Magic Cubes



Black Magic Lightbar

HELLA VALUEFIT

FARI DA LAVORO / OFFROAD



Light Bar LBX 220

Montaggio verticale / sospeso, multitemperatura 9 - 33 V,
3 LED, potenza assorbita 22 W, resa luminosa 1.000
lm, classe di protezione IP 67, omologazione ECE-R10,
connettore DEUTSCH DT, cavo 2.000 mm incluso

L x A x P 209 mm x 98 mm x 80 mm,
larghezza della staffa 244 - 264 mm

1GE 360 000-002 Illuminazione a corto raggio



Light Bar LBX 540

Montaggio verticale / sospeso, multitemperatura 9 - 33 V,
9 LED, potenza assorbita 66 W, resa luminosa 3.500
lm, classe di protezione IP 67, omologazione ECE-R10,
connettore DEUTSCH DT, cavo 2.000 mm incluso

L x A x P 539 mm x 98 mm x 80 mm,
larghezza della staffa 574 - 594 mm

16J 360 002-002 Illuminazione a lungo raggio,
Illuminazione combinata



Light Bar LBX 380

Montaggio verticale / sospeso, multitemperatura 9 - 33 V,
6 LED, potenza assorbita 44 W, resa luminosa 2.000
lm, classe di protezione IP 67, omologazione ECE-R10,
connettore DEUTSCH DT, cavo 2.000 mm incluso

L x A x P 374 mm x 98 mm x 80 mm,
larghezza della staffa 409 - 429 mm

16J 360 001-002 Illuminazione a corto raggio



Light Bar LBX 720

Montaggio verticale / sospeso, multitemperatura 9 - 33 V,
12 LED, potenza assorbita 88 W, resa luminosa 5.500
lm, classe di protezione IP 67, omologazione ECE-R10,
connettore DEUTSCH DT, cavo 2.000 mm incluso

L x A x P 704 mm x 98 mm x 80 mm,
larghezza della staffa 739 - 759 mm

16J 360 003-002 Illuminazione a lungo raggio,
Illuminazione combinata



ABBAGLIANTI AUSILIARI



LED Light Bar 470 PO

NOVITÀ

12 / 24 V, abbagliante ausiliario a LED con luce di posizione posteriore a LED, multitemperatura 9 - 33 V, potenza assorbita a 12 V: Luce di posizione 6 W / abbagliante 36 W, a 24 V: Luce di posizione 6 W / abbagliante 36 W

L x A x P 528 mm x 57 mm x 67 mm

1FJ 958 140-001 Rif. ECE 25



LED Light Bar 350

12 / 24 V, abbagliante ausiliario a LED, con supporto universale, montaggio orizzontale, potenza assorbita 25 W, 12 LED di potenza

L x A x P 408 mm x 57 mm x 67 mm

1FJ 958 040-072 Rif. ECE 20

1FJ 958 040-082 Rif. ECE 30

HELLA VALUEFIT

ABBAGLIANTI AUSILIARI



Light Bar LBE 160 LED

Multitensione 12 / 24 V, abbagliante ausiliario a LED, con cavo di collegamento da 500 mm e connettore DEUTSCH DT a 2 poli, montaggio orizzontale, montaggio in verticale o ad incasso, potenza assorbita 17 W, 3 LED luminosi ad alte prestazioni, omologazione ECE: ECE-R10 e ECE-R112

L x A x P 158 mm x 73,5 mm x 92,1 mm (montaggio esterno)
196,1 mm x 73,9 mm x 92,1 mm (incasso)

1FE 358 154-011 Rif. ECE 12,5



Light Bar LBE 320 LED

Multitensione 12 / 24 V, abbagliante ausiliario a LED con luce di posizione posteriore, con cavo di collegamento da 1.000 mm e connettore DEUTSCH DT a 3 poli, montaggio orizzontale, montaggio verticale, potenza assorbita 48 W, 6 LED luminosi ad alte prestazioni, omologazione ECE: ECE-R7, ECE-R10 e ECE-R112

L x A x P 311,3 mm x 82,6 mm x 72,5 mm

1FE 358 154-001 Rif. ECE 30



Light Bar LBE 480 LED

Multitensione 12 / 24 V, abbagliante ausiliario a LED con luce di posizione posteriore, con cavo di collegamento da 1.000 mm e connettore DEUTSCH DT a 3 poli, montaggio orizzontale, montaggio verticale, potenza assorbita 53 W, 10 LED luminosi ad alte prestazioni, omologazione ECE: ECE-R7, ECE-R10 e ECE-R112

L x A x P 491,3 mm x 82,6 mm x 72,4 mm

1FE 358 154-021 Rif. ECE 45



DLB 540 LED

12 / 24 V, abbagliante ausiliario a LED, con set di supporti in acciaio inox, montaggio orizzontale, montaggio verticale / sospeso, regolabile in continuo, potenza assorbita 66 W, 9 LED luminosi ad alte prestazioni

L x A x P 539 mm x 98 mm x 80 mm,
larghezza della staffa 574–594 mm

1FJ 360 002-502 Rif. ECE 37,5



450 LED

Multitensione 12 / 24 V, abbagliante ausiliario a LED con luce di posizione posteriore, montaggio orizzontale, montaggio verticale/sospeso, potenza assorbita 75 W, 15 LED luminosi ad alte prestazioni, omologazione ECE: ECE-R10 e ECE-R112

L x A x P 162 mm x 148,85 mm x 56,5 mm

1FE 358 154-031 Rif. ECE 12,5, cavo di 800 mm e connettore DEUTSCH DT a 3 pin

1FE 358 154-041 Rif. ECE 12,5, con cavo di 500 mm e copertura parasassi nera



Set 450 LED

Multitensione 12 / 24 V, abbagliante ausiliario a LED con luce di posizione posteriore, con cavo di collegamento da 800 mm con connettore DEUTSCH DT a 3 poli e copertura parasassi nera, relè, interruttore, montaggio orizzontale, montaggio verticale/sospeso, potenza assorbita 75 W, 15 LED luminosi ad alte prestazioni, omologato ECE: ECE-R10 e ECE-R112

L x A x P Ciascun faro
162 mm x 148,85 mm x 56,5 mm

1FE 358 154-051 Set, 2 fari, rif. ECE 12,5



ABBAGLIANTI AUSILIARI



Jumbo LED

NOVITÀ

12 / 24 V, abbagliante ausiliario a LED, potenza assorbita a 12 V: Luce di posizione 1,3 W / abbagliante 8 W, a 24 V: Luce di posizione 2,7 W / abbagliante 8 W

L x A x P 238 mm x 141 mm x 113 mm

Con luce di posizione posteriore

1FE 016 773-001 Rif. ECE 25, montaggio verticale

1FE 016 773-011 Rif. ECE 25, montaggio sospeso

Senza luce di posizione posteriore

1FE 016 773-101 Rif. ECE 25, montaggio verticale

1FE 016 773-111 Rif. ECE 25, montaggio sospeso



Rallye 3003 LED

12 / 24 V, abbagliante ausiliario a LED con luce di posizione posteriore a LED, montaggio verticale, potenza assorbita a 12 V: Luce di posizione 2,4 W / abbagliante 14,5 W, a 24 V: Luce di posizione 5 W / abbagliante 14,5 W

L x A x P 222 mm x 242 mm x 124,2 mm

1F8 016 797-001 Rif. ECE 25

1F8 016 797-011 Rif. ECE 50



Luminator LED

12 / 24 V, abbagliante ausiliario a LED con luce di posizione posteriore a LED, montaggio verticale, potenza assorbita a 12 V: Luce di posizione 2,4 W / abbagliante 14,5 W, a 24 V: Luce di posizione 5 W / abbagliante 14,5 W

L x A x P 222,4 mm x 232,5 mm x 129,6 mm

1F8 016 560-001 Metal, rif. ECE 25

1F8 016 560-011 Metal, rif. ECE 50

1F8 016 560-021 Chromium, rif. ECE 25

1F8 016 560-031 Chromium, rif. ECE 50



Luminator Chromium/Metal Celis

12 / 24 V, abbagliante H1 con luce di posizione posteriore Celis LED, montaggio verticale, potenza assorbita 55 / 70 W

L x A x P 222,4 mm x 232,5 mm x 135 mm (Chromium)
222,4 mm x 232,5 mm x 129,6 mm (Metal)

1F8 007 560-201 Metal, rif. ECE 37,5

1F8 007 560-211 Chromium, rif. ECE 17,5



Inserto faro (ricambio)

(per Luminator LED e Rallye 3003 LED)

Inserto abbagliante LED con luce di posizione posteriore LED per Luminator LED e Rallye 3003 LED, con accessori per il collegamento elettrico, istruzioni di montaggio

ⓘ Anche per l'upgrade del Luminator Alogeno e del Rallye 3003 Alogeno!

L x P 203 mm x 120,4 mm

1F8 241 400-011 Con luce di posizione posteriore a LED, rif. ECE 25

1F8 241 429-011 Con luce di posizione posteriore a LED, rif. ECE 50

COSA SIGNIFICA LA CIFRA DI RIFERIMENTO?

COSA MOSTRA IL DIAGRAMMA ISOLUX?

Il numero di riferimento (rif.) indica l'intensità luminosa massima di un proiettore | Con l'aiuto del numero di riferimento, si può sapere rapidamente e facilmente quanto è potente un proiettore. Il numero di riferimento è dato dal calcolo dell'intensità luminosa massima espressa in candele. È una grandezza senza dimensioni; non ha dunque alcuna unità di misura. Per ogni faro abbagliante, il numero di riferimento del fascio di luce abbagliante è indicato insieme al marchio di omologazione ECE. Due fari abbaglianti ciascuno con rif. 17,5 hanno il numero di riferimento 35 sul veicolo.

Numero di riferimento basso o alto: qual è meglio? | Gli abbaglianti con un numero di riferimento basso hanno un fascio luminoso largo, ma non lungo tanto quanto gli abbaglianti con un numero di riferimento alto. Per i lunghi tratti rettilinei, gli abbaglianti con un numero di riferimento alto sono pertanto ideali - le zone ricche di curve, per esempio in montagna, sono meglio illuminate con un numero di riferimento basso.

Si raccomanda di osservare le norme di legge previste nel proprio Paese e di verificare se è applicabile la norma ECE in vigore dal 2009. In alcuni paesi, si può accendere solo un totale di 100 abbaglianti (valore di riferimento), cioè la somma di tutti gli abbaglianti del veicolo.

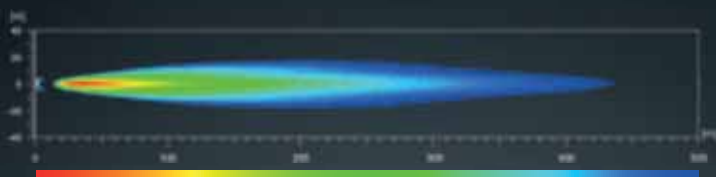
Il diagramma Isolux spiega la distribuzione della luce del faro. | Un faro emette una luce più intensa a distanza ravvicinata piuttosto che in lontananza. L'effetto della luce diminuisce, sia in lunghezza che in larghezza. Il diagramma Isolux illustra quattro importanti proprietà della luce del faro abbagliante:

- Qual è la forma del cono di luce?
- Fino a che punto illumina?
- Quanto è largo il fascio di luce?
- Che intensità ha la luce in quale zona?

Esempio di un diagramma Isolux

Tutte le distanze sono indicate in metri. I diversi colori del diagramma Isolux forniscono informazioni sull'intensità della luce.

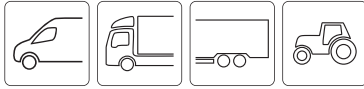
Rosso-arancione: Alta intensità del fascio di luce. Dal giallo al blu, passando per il verde, l'illuminamento diminuisce in funzione della distanza.



1 Numero di riferimento basso
Ideale per i percorsi con molte curve

2 Numero di riferimento alto
Ideale per percorsi rettilinei

LAMPEGGIANTI



K-LED 2.0

Multitensione 10 - 32 V, passaggio automatico tra modalità giorno e notte, funzione luce rotante o lampeggiante, montaggio in posizione verticale, calotta in policarbonato giallo, classe di protezione IP 6K7 / IP 6K9K, omologazione ECE-R65 e ECE-R10, CISPR 25 classe 5

- 2XD 011 557-101** Montaggio fisso
- 2XD 011 557-201** Fissaggio su attacco tubolare
- 2XD 011 557-301** Fissaggio a magnete
- Con alloggiamento nero**
- 2XD 011 557-841** Montaggio fisso
- 2XD 011 557-811** Fissaggio su attacco tubolare



K-LED Blizzard

Multitensione 10 - 30 V, funzione luce lampeggiante, doppio lampeggio, montaggio in posizione verticale, calotta in policarbonato trasparente, LED gialli, classe di protezione IP 6K7 / IP 6K9K, omologazione ECE-R65 e ECE-R10, CISPR 25 classe 5

Successore del K-LED F0!

- 2XD 012 980-001** Montaggio fisso
- 2XD 012 980-011** Fissaggio su attacco tubolare flessibile
- 2XD 012 980-021** Fissaggio a magnete



K-LED Rebelution

NOVITÀ

Multitensione 12 / 24 V, funzione luce rotante o lampeggiante, montaggio in posizione verticale, anello luminoso in policarbonato, classe di protezione IP 6K7 / IP 6K9K, omologazione ECE-R65 e ECE-R10, CISPR 25 classe 3 (rotante), CISPR 25 classe 5 (lampeggiante)

- 2RL 455 256-001** Montaggio fisso, rotante
- 2XD 455 255-001** Montaggio fisso, lampeggiante
- 2RL 455 256-011** Fissaggio su attacco tubolare, rotante
- 2XD 455 255-011** Fissaggio su attacco tubolare, lampeggiante
- 2RL 455 256-021** Fissaggio a magnete, rotante
- 2XD 455 255-021** Fissaggio a magnete, lampeggiante



KL 7000 LED

Multitensione 10 - 32 V, funzione luce rotante, montaggio in posizione verticale, calotta in PMMA, classe di protezione IP 5K4K / IP X9K, omologazione ECE-R65 e ECE-R10, CISPR 25 classe 5

- 2RL 011 484-001** Montaggio fisso
- 2RL 011 484-011** Fissaggio su attacco tubolare
- 2RL 011 484-021** Fissaggio a magnete



Rota LED Compact

Multitensione 10 - 30 V, funzione luce lampeggiante o rotante, montaggio in posizione verticale, calotta in policarbonato giallo, classe di protezione IP 67 / IP X9K, omologazione ECE-R65 e ECE-R10, CISPR 25 classe 5

- 2XD 013 979-001** Attacco fisso, lampeggiante
- 2RL 014 979-001** Attacco fisso, rotante
- 2XD 013 979-011** Fissaggio su attacco tubolare flessibile, lampeggiante
- 2RL 014 979-011** Fissaggio su attacco tubolare flessibile, rotante
- 2XD 013 979-021** Fissaggio a magnete, lampeggiante
- 2RL 014 979-021** Fissaggio a magnete, rotante



K-LED Nano

NOVITÀ

Multitensione 12 / 24 V, funzione luce lampeggiante, montaggio in posizione verticale, calotta in policarbonato giallo, assorbimento di corrente totale circa 1,6 A (12 V) / circa 0,8 A (24 V), potenza assorbita 15 W / max. 19 W, classe di protezione IP 6K7 / IP 6K9, omologazione ECE-R65 e ECE-R10, CISPR 25 classe 5

- 2XD 066 146-001** Montaggio fisso
- 2XD 066 146-011** Fissaggio su attacco tubolare flessibile



Rota Compact

Alogeno, 12 / 24 V, funzione luce rotante, montaggio in posizione verticale, calotta in policarbonato giallo, consumo totale di corrente e potenza: circa 5 A (12 V) / 55 W; circa 3 A (24 V) / 70 W (H1), classe di protezione IP 5K4K / IP 9K, omologazione ECE-R65 e ECE-R10, CISPR 25 Classe 3

- 2RL 009 506-201** Montaggio fisso, 12 V
- 2RL 009 506-211** Montaggio fisso, 24 V
- 2RL 009 506-001** Montaggio su attacco tubolare flessibile, 12 V
- 2RL 009 506-011** Montaggio su attacco tubolare flessibile, 24 V
- 2RL 009 506-101** Montaggio su attacco tubolare, 12 V
- 2RL 009 506-111** Montaggio su attacco tubolare, 24 V
- 2RL 009 506-301** Fissaggio a magnete, 12 V
- 2RL 009 506-311** Fissaggio a magnete, 24 V



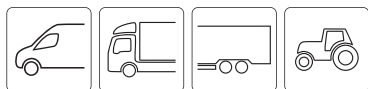
KL 700

Alogeno, 24 V, funzione luce rotante, montaggio in posizione verticale, calotta PMMA gialla, consumo totale di corrente 2,9 A (24 V), potenza assorbita 70 W (H1), classe di protezione IP 5K4K / IP 9K, omologazione ECE-R65 e ECE-R10

- 2RL 004 958-111** Montaggio fisso, 24 V

HELLA VALUEFIT

LAMPEGGIANTI



Slim

NOVITÀ

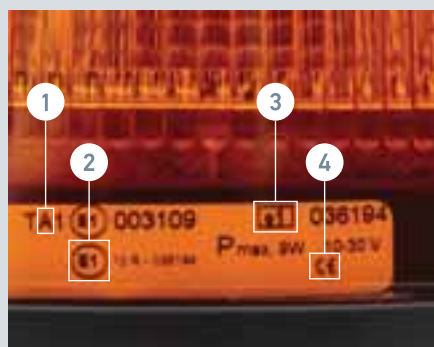
Multitensione 10 - 30 V, funzione luce lampeggiante, segnale di lampeggio singolo e doppio, montaggio in posizione verticale, calotta gialla in policarbonato, assorbimento totale di corrente 2,1 A, potenza assorbita circa 10 W / max. 24 W, classe di protezione IP 67 / IP 69K, omologazione ECE-R65 e ECE-R10

2XD 357 980-001 Montaggio fisso

LA DIRETTIVA ECE-R65

Quali lampeggianti sono omologati per la circolazione sulle strade?

Un lampeggiante può essere utilizzato sulle strade pubbliche solo se soddisfa la direttiva ECE-R65. La ECE-R65 è la direttiva europea sui lampeggianti. Indica i valori di luminosità che devono avere, la distribuzione della luce, le istruzioni di fissaggio, ecc. La E maiuscola della sigla di omologazione (in questo caso E) indica se il lampeggiante soddisfa la direttiva ECE ed è quindi omologato.



- 1 A per ambra (giallo)
- 2 Marchio di controllo E
- 3 Numero di omologazione EMC
- 4 Marcatura CE

Fissaggio secondo ECE-R65 | Il lampeggiante (luce di segnalazione) deve avere caratteristiche tali da non rendere necessaria alcuna regolazione una volta montato sul veicolo (ECE-R65 5.2).

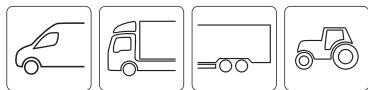
Valori di luminosità a norma ECE-R65 | I valori di luminosità definiti come obiettivo sono espressi in termini di intensità luminosa effettiva. Un lampeggiante rotante di colore giallo, ad esempio, deve raggiungere di notte un'intensità luminosa di almeno 70 cd (candele) con un angolo verticale di +8°.

Angolo verticale	Lampeggiante giallo
0°	100 cd (notte) 230 cd (giorno)
8°	70 cd

K-LED REBELUTION THE BEAUTY FOR YOUR BEAST



LAMPEGGIANTI



Micro Lightbar

NOVITÀ

Multitensione 10 - 30 V, lampeggio definito dall'utente: funzione di luce lampeggiante e rotante, calotta in policarbonato, segnale di avvertimento giallo, trasparente giallo, consumo totale di corrente circa 6,2 A (12 V) / circa 2,9 A (24 V), potenza assorbita 66 - 72 W, classe di protezione IP 6X / IP X4K / IP X9K, omologazione ECE-R65 e ECE-R10, CISPR 25 classe 3

Trasparente giallo

- 2RL 014 566-201** Montaggio a vite, con cavo di 500 mm
- 2RL 014 566-211** Montaggio con staffa, con cavo di 500 mm
- 2RL 014 566-221** Fissaggio a magnete, con cavo di 2.500 mm

Copertura frontale trasparente

- 2RL 014 566-001** Montaggio a vite, con cavo di 500 mm
- 2RL 014 566-011** Montaggio con staffa, con cavo di 500 mm
- 2RL 014 566-021** Fissaggio a magnete, con 2.500 mm di cavo



Barre luminose mini

NOVITÀ

Multitensione 10 - 30 V, lampeggio definito dall'utente: funzione di luce lampeggiante e rotante, calotta in policarbonato, segnale di avvertimento giallo, trasparente giallo, consumo totale di corrente circa 6,1 A (12 V) / circa 2,8 A (24 V), potenza assorbita max. 70 W, classe di protezione IP 6X / IP X4K / IP X9K, omologazione ECE-R65 e ECE-R10, CISPR 25 classe 3

Trasparente giallo

- 2RL 014 565-201** Montaggio a vite, con cavo di 500 mm
- 2RL 014 565-211** Montaggio con staffa, con cavo di 500 mm
- 2RL 014 565-221** Fissaggio a magnete, con 2.500 mm di cavo

Copertura frontale trasparente

- 2RL 014 565-001** Montaggio a vite, con cavo di 500 mm
- 2RL 014 565-011** Montaggio con staffa, con cavo di 500 mm
- 2RL 014 565-021** Fissaggio a magnete, con 2.500 mm di cavo

BARRE LUMINOSE MICRO / MINI



- Funzione multitensione
- Lampeggio definito dall'utente (lampeggiante e rotante)
- Segnale di avvertimento giallo per entrambe le lenti chiare e gialle
- Protezione da inversione di polarità
- Protette in modo ottimale contro le forti vibrazioni

Le potenti luci di segnalazione a LED "Micro Lightbar" e "Mini Lightbar" generano un intenso segnale di avvertimento a 360 gradi e sono adatte a varie applicazioni. Entrambe le dimensioni della barra luminosa offrono diverse opzioni di design e di montaggio e combinano un segnale lampeggiante e uno rotante in un unico prodotto. Le barre luminose Micro e Mini sono disponibili a scelta con copertura frontale trasparente o gialla; i LED integrati e quindi anche il segnale di avvertimento sono gialli per entrambe le varianti di design.

Varianti di montaggio



Montaggio a vite



Montaggio su supporto



Montaggio a magnete

SOS 360°



LUCI DI SEGNALAZIONE MOBILI PER GLI AUTOMOBILISTI



SOS 360°

NOVITÀ

9 V, LED, 2 funzioni luminose attivate magneticamente, luce di segnalazione gialla, luce di lavoro bianca, testata CE, potenza assorbita: 9 x 1 W (luce di segnalazione gialla), 18 x 0,5 W (luce di lavoro bianca), batteria 9 V 6LR61 550 mAh (non in dotazione)

2XW 359 001-001 IP 54



Luce di segnalazione HELLA 3003

6 V, con lampada a incandescenza B2 / 4 W, marchio di omologazione K13949, luce di sicurezza lampeggiante gialla, luce di lavoro bianca, con supporto di fissaggio nero e custodia arancione, a batteria (5 monocelle, non in dotazione)

2XW 007 146-001



LUCI DI SEGNALAZIONE



BST rotondo

Multitensione 11 - 30 V, 4 LED, lente trasparente, colore di segnalazione giallo, diversi modelli di lampeggio, modalità giorno / notte, consumo totale di corrente 2,27 - 2,7 A (12 V) / 1,27 - 1,37 A (24 V), potenza assorbita 7 - 33 W, classe di protezione modulo luce IP 6X, IP X4K, IP X9K, classe di protezione alimentatore IP X7, omologazione ECE-R65 e ECE-R10, CISPR 25 classe 3

L x A x P 28,06 mm x 28,06 mm x 39,47 mm

2XD 014 564-211 Montaggio fisso, 1 alimentatore, 2 moduli luminosi, 2 anelli di montaggio



BST Slim (3 LEDs)

Multitensione 11 - 30 V, 3 LED, gialli, luce continua e 4 tipi di lampeggio, 1 livello, per montaggio orizzontale, consumo totale di corrente 0,7 A (12 V) / 0,35 A (24 V), potenza assorbita 6 - 9 W, classe di protezione IP X7, IP X9K, approvazione ECE-R65 e ECE-R10, CISPR 25 classe 5

L x A x P 89,3 mm x 32 mm x 12,8 mm

2XD 014 563-201 Montaggio fisso, 2 pz.



BST Slim (6 LEDs)

Multitensione 11 - 30 V, 6 LED, gialli, luce continua e 4 tipi di lampeggio, modalità giorno / notte, per montaggio orizzontale, consumo totale di corrente 1,4 A (12 V) / 0,7 A (24 V), potenza assorbita 13 - 17 W, classe di protezione IP X7, IP X9K, approvazione ECE-R65 e ECE-R10, CISPR 25 classe 5

L x A x P 132 mm x 32 mm x 12,8 mm

2XD 014 562-201 Montaggio fisso, 2 pz.



BST-V Slim (6 LEDs)

Multitensione 11 - 30 V, 6 LED, gialli, luce continua e 4 tipi di lampeggio, modalità giorno / notte, per montaggio verticale, consumo totale di corrente 1,4 A (12 V) / 0,7 A (24 V), potenza assorbita 13 - 17 W, classe di protezione IP X7, IP X9K, approvazione ECE-R65 e ECE-R10, CISPR 25 classe 5

L x A x P 32 mm x 132 mm x 12,8 mm

2XD 014 592-201 Montaggio fisso, 2 pz.



BST (3 LEDs)

Multitensione 11 - 30 V, 3 LED, gialli, luce continua e 4 tipi di lampeggio, 1 livello, per il montaggio orizzontale, consumo totale di corrente 0,68 A (12 V) / 0,34 A (24 V), potenza assorbita 7 - 14 W, classe di protezione IP 5K4K, IP 9K, IP 6K9K, omologazione ECE-R65 e ECE-R10, CISPR 25 classe 3

L x A x P 85,98 mm x 27,66 mm x 15,91 mm
(montaggio fisso)
64,55 mm x 22,11 mm x 37,5 mm
(montaggio su supporto)

2XD 014 561-201 Montaggio fisso, 2 pz.

2XD 014 561-401 Montaggio su supporto, 2 pz.



BST (6 LEDs)

Multitensione 11 - 30 V, 6 LED, gialli, luce continua e 4 tipi di lampeggio, per montaggio orizzontale, consumo totale di corrente 1 livello 0,78 A (12 V) / 0,40 A (24 V), modalità giorno / notte 1,1 A (12 V) / 0,55 A (24 V), consumo di corrente 7 - 14 W, classe di protezione IP 5K4K, IP 9K, IP 6K9K, omologazione ECE-R65 e ECE-R10, CISPR 25 classe 5

L x A x P 127,45 mm x 27,82 mm x 17,61 mm
(montaggio fisso)
107,11 mm x 22,11 mm x 42 mm
(montaggio su supporto)

2XD 012 160-851 Montaggio fisso, 1 livello, 2 pz

2XD 014 560-201 Montaggio fisso, modalità giorno / notte, 2 pz.

2XD 012 160-861 Montaggio su supporto, 1 livello, 2 pz

2XD 014 560-401 Montaggio su supporto, modalità giorno / notte, 2 pz.



BST-V (6 LEDs)

Multitensione 11 - 30 V, 6 LED, gialli, luce continua e 4 tipi di lampeggio, 1 livello, per montaggio verticale, consumo totale di corrente 0,78 A (12 V) / 0,40 A (24 V), potenza assorbita 7 - 14 W, classe di protezione IP 5K4K, IP 9K, IP 6K9K, omologazione ECE-R65 e ECE-R10, CISPR 25 classe 5

L x A x P 27,82 mm x 127,45 mm x 17,61 mm
(montaggio fisso)
22,11 mm x 107,11 mm x 42 mm
(montaggio su supporto)

2XD 012 160-951 Montaggio fisso, 2 pz.

2XD 012 160-961 Montaggio su supporto, 2 pz.



GRUPPI OTTICI POSTERIORI



Gruppo ottico posteriore Full-LED per autocarri

LED, 24 V, omologazione E 5884, 9 funzioni luminose (catarifrangente, luce di posizione posteriore, luce di stop, indicatore di direzione, luce targa, retronebbia, luce di retromarcia, luce d'ingombro, luce di ingombro laterale), con impulso per controllo guasti indicatori, omologato per veicoli secondo GGVs / ADR

L x A 403,5 mm x 158,9 mm

Con connettore a baionetta DIN a 7 poli

2VD 012 381-011¹⁾ Lato di montaggio a sinistra

2VP 012 381-021²⁾ Lato di montaggio a destra

Con HDSCS, 8 poli (serie di connettori sigillati heavy duty), funzione luce aggiuntiva (tergitura)

2VD 012 381-211³⁾ Lato di montaggio a sinistra

2VP 012 381-221⁴⁾ Lato di montaggio a destra

Codici OE:

¹⁾ MAN 81.25225-6563; VW 2V5 945 095 D

²⁾ MAN 81.25225-6562; VW 2V5 945 096 D

³⁾ DAF 1981862

⁴⁾ DAF 1981861



Gruppo ottico posteriore multifunzione

Alogeno, 24 V, omologazione E 63217, 9 funzioni luminose (catarifrangente, luce di posizione posteriore, luce di stop, indicatore di direzione, targa, retronebbia, retromarcia, luce d'ingombro, luce di ingombro laterale), con lampade ad incandescenza da 24 V integrate e connettore centrale laterale, omologato per veicoli secondo GGVs / ADR

L x A 525 mm x 139 mm

2VD 007 500-411¹⁾ Lato di montaggio a sinistra

2VP 007 500-421²⁾ Lato di montaggio a destra, senza luce targa e retronebbia

9EL 134 296-041 Trasparente frontale, lato di montaggio a sinistra

9EL 134 296-051 Trasparente frontale, lato di montaggio a destra

Codici OE:

¹⁾ DAF 088 0196; TP07002042; MERCEDES-BENZ 001 540 57 70 e 001 540 62 70; SCANIA 2 197 535

²⁾ DAF 088 0195; MERCEDES-BENZ 001 540 58 70 e 001 540 63 70; SCANIA 2 197 580



Gruppo ottico posteriore multifunzione

Ibrido (alogeno / LED), 24 V, E approvazione 5855 e 5856, 7 funzioni di luce (LED: luce di posizione posteriore, luce di stop, luce d'ingombro / lampada a incandescenza: catarifrangente, indicatore di direzione, retronebbia, luce di retromarcia), con connessione a 7 poli EasyConn e 4 connettori a 2 poli, con impulso per il controllo dei guasti degli indicatori, omologato per veicoli secondo GGVs / ADR

L x A 450 mm x 138 mm

2VP 340 961-111 Lato di montaggio a sinistra

2VP 340 961-121 Lato di montaggio a destra

9EL 183 432-001 Trasparente frontale, lato di montaggio a sinistra / destra



Gruppo ottico posteriore EasyConn

Alogeno, 24 V, omologazione E 10218, 6 funzioni luminose (catarifrangente, luce di posizione posteriore, luce di stop, indicatore di direzione, retronebbia, luce di retromarcia), senza lampade, inserimento cavi tramite pressacavo PG

L x A 370 mm x 130 mm

2VP 340 931-011¹⁾ Lato di montaggio a sinistra

2VP 340 931-001²⁾ Lato di montaggio a destra

9EL 340 829-031 Trasparente frontale, lato montaggio a sinistra

9EL 340 829-021 Trasparente frontale, lato di montaggio a destra

Codici OE:

¹⁾ KRONE 5819073/0

²⁾ KRONE 5819072/0



Gruppo ottico posteriore EasyConn

Alogeno, 24 V, omologazione E 10218, 7 funzioni luminose (catarifrangente, luce di posizione posteriore, luce di stop, indicatore di direzione, retronebbia, retromarcia, luce d'ingombro), senza lampade, inserimento cavo tramite pressacavo PG, omologato per veicoli secondo GGVs / ADR

L x A 370 mm x 130 mm

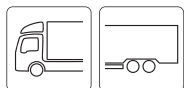
2VP 340 931-171¹⁾ Lato di montaggio a sinistra

2VP 340 931-161²⁾ Lato di montaggio a destra

Codici OE:

¹⁾ KRONE 5819070/0; DAF 152 5204 e 196 4041

²⁾ KRONE 5819071/0; DAF 152 5203 e 196 4040



Gruppo ottico posteriore multifunzione (con logo Krone)

Ibrido (alogeno / LED), 24 V, approvazione 5855 e 5856, 7 funzioni di luce (LED: luce di posizione posteriore, catarifrangente triangolare, luce di stop / lampada: indicatore di direzione, retronebbia, luce di retromarcia), con connettore a 7 poli EasyConn e 4 connettori a 2 poli, con impulso per il controllo degli indicatori

L x A 450 mm x 146 mm

2VP 340 961-511¹⁾ Lato di montaggio a sinistra

2VP 340 961-521²⁾ Lato di montaggio a destra

2VP 340 961-531³⁾ Lato di montaggio a sinistra, con luce d'ingombro a LED

2VP 340 961-541⁴⁾ Lato di montaggio a destra, con luce d'ingombro a LED

Codici OE:

¹⁾ DAF 2170853; KRONE 515072258; SCANIA 2841772

²⁾ DAF 2170854; KRONE 515072259; SCANIA 2841773

³⁾ DAF 2170855; KRONE 515072260; SCANIA 2841774

⁴⁾ DAF 2170856; KRONE 515072281; SCANIA 2841775



Gruppo ottico posteriore

Alogeno, 24 V, omologazione 71, 7 funzioni luminose (catarifrangente, luce di posizione posteriore, luce di stop, indicatore di direzione, retronebbia, luce di retromarcia, luce di ingombro laterale), con lampade 24 V incorporate

L x A 439 mm x 130 mm

2SK 340 101-011¹⁾ Lato di montaggio a sinistra / destra, con cavo di 1.400 mm e connettore a 6 pin

2SK 340 101-031²⁾ Lato di montaggio a sinistra / destra, senza set di cavi

9EL 340 201-001 Trasparente frontale, lato di montaggio a sinistra / destra

Codici OE:

¹⁾ SCHMITZ CARGOBULL ELO007-0004;

SCHWARZMÜLLER 46823

²⁾ SCHMITZ CARGOBULL 000-40.070; DAF 090 6573; SCANIA 2 197 492



Gruppo ottico posteriore multifunzione

Alogeno, 24 V, omologazione 1072, 7 funzioni luminose (catarifrangente, luce di posizione posteriore, luce di stop, indicatore di direzione, retronebbia, retromarcia, luce di ingombro laterale), con smorzamento delle vibrazioni, inserimento cavi tramite pressacavo PG, omologato per veicoli secondo GGVS / ADR

L x A 440 mm x 148 mm

2VP 340 450-031 Lato di montaggio a sinistra

2VP 340 450-021 Lato di montaggio a destra

9EL 340 208-001 Trasparente frontale, lato di montaggio a sinistra / destra



Gruppo ottico posteriore multifunzione Full-LED

NOVITÀ

LED, 24 V, ECE 148R-00 5934, 5 funzioni luminose (luce di posizione posteriore, luce di stop, indicatore di direzione, retromarcia, retronebbia), connettore centrale a baionetta DIN a 7 poli, connettore AMP SUPERSEAL a 2 poli per funzioni luminose supplementari, alimentatore secondo DIN ISO 13207, IP 6K9K

L x A x P 410 mm x 150 mm x 55,5 mm

Per autocarri

2VP 340 970-701 Lato montaggio sinistra / destra (indicatore di direzione lampeggiante)

2VP 340 970-711 Lato montaggio sinistra / destra (tergitura indicatore di direzione)

Per rimorchi

2VP 340 970-031 Lato montaggio sinistra / destra (indicatore di direzione lampeggiante)

2VP 340 970-041 Lato montaggio sinistra / destra (tergitura indicatore di direzione)



DuraLED

LED, 12 / 24 V, 5 funzioni luminose (catarifrangente, luce di posizione posteriore, luce di stop, luce di retromarcia, indicatore di direzione), per veicoli secondo GGVS / ADR, montaggio orizzontale

L x A 223 mm x 96 mm

Con cavo di 2.500 mm

2VP 015 074-101 Con controllo del guasto dell'indicatore

2VP 015 074-001 Senza controllo del guasto dell'indicatore

Con connettore DEUTSCH DT a 6 pin

2VP 015 075-101 Con controllo del guasto dell'indicatore

2VP 015 075-001 Senza controllo del guasto dell'indicatore



Gruppo ottico posteriore Full-LED

NOVITÀ

LED, 12 / 24 V, 5 funzioni luminose (luce di posizione posteriore, luce di stop, indicatore di direzione, luce di retromarcia, retronebbia), per veicoli secondo GGVS / ADR, omologazione ECE-R10

L x A 224,5 mm x 104,5 mm

Versione "orizzontale", cavo di 500 mm

2VP 328 630-011 Lato montaggio sinistra / destra (tergitura indicatore di direzione)

Versione "verticale", cavo di 500 mm

2VP 328 630-021 Lato montaggio sinistra / destra (indicatore di direzione lampeggiante)

LUCE RETROMARCIA FUNZIONE E SICUREZZA

LUCE RETROMARCIA



Power Beam 1000

Luce di retromarcia a LED, montaggio verticale / sospeso, multitemperatura 9 - 32 V, 6 LED, potenza assorbita 14 W, resa luminosa 850 lm, classe di protezione IP 6K9K, IP 6K8, omologazione ECE-R10 e ECE-R23, CISPR 25 classe 5, scatola in alluminio

L x A x P 145 mm x 120 mm x 68 mm

2ZR 996 188-121 Connettore DEUTSCH DT



Power Beam 1000 compact

Luce di retromarcia a LED, montaggio verticale / sospeso, multitemperatura 10,5 - 32 V, 6 LED, potenza assorbita 12 W, resa luminosa 1.000 lm, classe di protezione IP 6K9K, IP 6K7, omologazione ECE-R10 e ECE-R23, CISPR 25 classe 5, scatola in plastica resistente alla corrosione

L x A x P 112 mm x 126 mm x 68 mm

2ZR 996 188-521 Connettore DEUTSCH DT



Q90 LED compact

Luce di retromarcia a LED, montaggio verticale / sospeso, multitemperatura 9 - 32 V, 4 LED, potenza assorbita 15 W, resa luminosa 1.200 lm, classe di protezione IP 6K9K / IP 6K7, omologazione ECE-R10 e ECE-R23, CISPR 25 classe 5, scatola in plastica termoisolante

L x A x P 95 mm x 121 mm x 65 mm

2ZR 996 284-501 Cavo di 2.000 mm

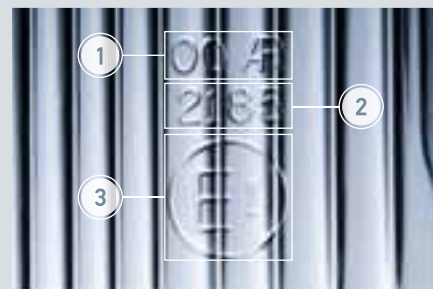
2ZR 996 284-511 Cavo da 500 mm, connettore DEUTSCH DT



TUTTO DIPENDE DALL'IDENTIFICAZIONE

Non tutti i fari da lavoro possono essere utilizzati come fanali di retromarcia |

I fari da lavoro devono soddisfare criteri specifici per passare l'omologazione ECE-R23 come fanali di retromarcia. I fanali di retromarcia HELLA soddisfano questi criteri e sono quindi adatti al traffico stradale. I nostri diffusori speciali diffondono i raggi luminosi anche in larghezza per ottenere la migliore vista possibile anche in retromarcia.



Le marcature della luce di retromarcia (sul diffusore):

- 1 Marchio di omologazione:** 00 AR indica le luci di retromarcia
- 2 Codice omologazione:** Solo con un numero di omologazione esistente (ad esempio R23-003902) l'apparecchio può essere montato come fanale di retromarcia
- 3 Marcatura ECE:** Con il codice del paese, ad esempio 1 = Germania



ECO18 LED

Proiettore di retromarcia a LED, montaggio verticale / sospeso, multitemperatura 10,5 - 32 V, 4 LED, potenza assorbita 18 W, resa luminosa 1.350 lm, classe di protezione IP 6K9K, IP 6K7, omologazione ECE-R10 e ECE-R23, CISPR 25 classe 5, scatola in alluminio pressofuso

L x A x P 98 mm x 145 mm x 70 mm

2ZR 996 479-501 Cavo di 500 mm

2ZR 996 479-511 Connettore DEUTSCH DT



Flat Beam 500

Proiettore di retromarcia a LED, montaggio verticale / sospeso, multitemperatura 9 - 32 V, 4 LED, potenza assorbita 7 W, resa luminosa 550 lm, classe di protezione IP 6K9K / IP 6K7, omologazione ECE-R10 e ECE-R23, CISPR 25 classe 5, scatola in plastica rinforzata con fibra di vetro

L x A x P 113 mm x 144 mm x 48 mm

2ZR 995 193-051 Cavo di 2.000 mm



Repulse Pro

Proiettore di retromarcia a LED, montaggio verticale, sospeso o posteriore, multitemperatura 10 - 32 V, 3 LED, potenza assorbita 11 W, classe di protezione IP 6K9K, omologazione ECE-R10 e ECE-R23, CISPR 25 classe 5, scatola in plastica

L x A x P 110 mm x 110 mm x 48 mm

2ZR 012 456-221 Cavo da 3.500 mm e connettori faston femmina da 6,3 mm



LUCE RETROMARCIA



Modulo 70 LED Gen. 3

Proiettore di retromarcia a LED, montaggio verticale / sospeso, multitemperatura 9 - 32 V, 4 LED, potenza assorbita 13 W, resa luminosa 800 lm, classe di protezione IP 6K9K, IP 6K7, omologazione ECE-R10 e ECE-R23, CISPR 25 classe 5, scatola in alluminio verniciato a polvere grigio

L x A x P 83 mm x 123 mm x 74 mm

2ZR 996 376-091 Cavo di 2.000 mm



Modulo 70 LED Gen. 3.2

Proiettore di retromarcia a LED, montaggio verticale / sospeso, multitemperatura 9 - 32 V, 3 LED, potenza assorbita 20 W, resa luminosa 1.800 lm, classe di protezione IP 6K9K, IP 6K8, omologazione ECE-R10 e ECE-R23, CISPR 25 classe 5, scatola in alluminio pressofuso con rivestimento CoroSafe

L x A x P 83 mm x 123 mm x 74 mm

2ZR 996 576-501 Cavo di 2.000 mm



Modulo 70 LED Gen. 3.2 compatto

Proiettore di retromarcia a LED, montaggio verticale / sospeso, multitemperatura 9 - 32 V, 12 LED, potenza assorbita 13 W, resa luminosa 1.500 lm, classe di protezione IP 6K9K, IP 6K8, omologazione ECE-R10 e ECE-R23, CISPR 25 classe 5, scatola in plastica anticorrosione

L x A x P 83 mm x 119 mm x 74 mm

2ZR 996 576-621 Cavo di 2.000 mm



HELLA VALUEFIT

LUCE RETROMARCIA



PS1000 LED

NOVITÀ

Montaggio verticale / sospeso, multitemperatura 10 - 30 V, 9 LED, potenza assorbita 9 W, resa luminosa 1.000 lm, classe di protezione IP 6K7 / IP 6K9K, omologazione ECE-R10, cavo di collegamento 800 mm, scatola in plastica resistente alla corrosione

L x A x P 99,4 mm x 128,5 mm x 34 mm

2ZR 357 114-501 Cavo di 800 mm

Thermo Management		
* 1.000 lm		+50 °C
1.700 lm		+25 °C
2.000 lm		-40 °C



TS1700 LED

NOVITÀ

Montaggio verticale / sospeso, multitemperatura 10 - 30 V, 4 LED, potenza assorbita 24 W, resa luminosa 1.700 lm, classe di protezione IP 6K7 / IP 6K9K, omologazione ECE-R10, scatola in alluminio, Thermo Management*

L x A x P 70,5 mm x 95 mm x 41 mm

2ZR 357 110-501 Cavo di 200 mm

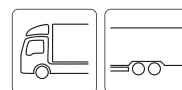
2ZR 357 110-511 Cavo di 3.000 mm

2ZR 357 110-521 Cavo di 200 mm, connettore DEUTSCH DT

2ZR 357 110-531 Cavo da 200 mm con connettore AMP SUPERSEAL



LUCI MONOFUNZIONE



Luce di posizione a LED

24 V, 2 LED, potenza assorbita 0,5 W, classe di protezione IP 6K9K, omologazione 5881, 2 funzioni luce (luce di posizione posteriore con catarifrangente), con cavo di 500 mm, estremità senza guaina, omologato per veicoli secondo GGVS /ADR

L x A 111,3 mm x 51,2 mm

2PG 345 600-401 Montaggio orizzontale



Luce di posizione a LED

24 V, 1 LED, potenza assorbita 0,9 W, omologazione 1395 / 1398, 2 funzioni luce (luce di posizione posteriore con catarifrangente), con cavo di 500 mm, omologato per veicoli secondo GGVS /ADR

L x A 130 mm x 32 mm

2PG 008 645-971 Montaggio orizzontale e verticale



Luce di posizione posteriore / d'ingombro a LED

24 V, 2 LED, potenza assorbita 1 W, classe di protezione IP 6K9K, omologazione 9808, 2 funzioni luce (luce di posizione posteriore con catarifrangente), con cavo di 5.000 mm, estremità senza guaina, omologato per veicoli secondo GGVS /ADR

L x A 111,3 mm x 51,2 mm

2TM 345 600-317 Montaggio orizzontale



Luce di posizione posteriore a LED

24 V, 1 LED, potenza assorbita 1,2 W, approvazione 1395 / 1398, 2 funzioni luce (luce di posizione posteriore con catarifrangente, utilizzabile anche come luce d'ingombro con catarifrangente), con cavo di 500 mm, omologato per veicoli secondo GGVS /ADR

L x A 130 mm x 32 mm

2TM 008 645-951 Montaggio orizzontale e verticale



Luce d'ingombro a LED con braccio in gomma (con luce d'ingombro laterale integrata)

24 V, 4 LED, potenza assorbita 1,8 W, classe di protezione IP 6K9K, omologazione 11392, 3 funzioni luminose (luce di posizione posteriore, luce d'ingombro laterale e luce di posizione), con cavo di 3.000 mm e connettore femmina faston da 6,3 mm, omologato per veicoli secondo GGVS /ADR

L x A 111,3 mm x 51,2 mm

2XS 011 744-031 Montaggio verticale, a sinistra

2XS 011 744-041 Montaggio verticale a destra



Luce d'ingombro

12 / 24 V, potenza assorbita 4 W, classe di protezione IP 5K9K, omologazione 31407, 1 funzione luce (luce d'ingombro), lampada non compresa nella fornitura, omologata per veicoli secondo GGVS /ADR

L x A x P ¹⁾ 42 mm x 92 x 37 mm
²⁾ 42 mm x 116 x 43 mm

2XS 005 020-002¹⁾ Montaggio laterale/posteriore

2XS 005 020-011²⁾ Montaggio laterale/posteriore, con pendolo in gomma 55 mm x 42 mm



Luce d'ingombro laterale a LED

24 V, potenza assorbita 1 W, omologazione \odot 1319, 2 funzioni luce (luce d'ingombro laterale con catarifrangente), classe di protezione IP X9K, omologazione ECE-R91, ECE-R3 e ECE-R10

L x A x P ¹⁾ 116,2 mm x 32 mm x 17,8 mm
²⁾ 116,2 mm x 75,8 mm x 17,8 mm

2PS 329 060-091¹⁾ Sinistra / destra, fascio di cavi con estremità senza guaina 100 mm, riferimento: Aspöck Unipoint I 31-2004-017

2PS 329 060-101²⁾ Con supporto, cavi con estremità senza guaina 100 mm, riferimento: Aspöck Unipoint I 31-2064-717



Luce d'ingombro laterale a LED

24 V, potenza assorbita 1,4 W, omologazione \odot 1429, 2 funzioni luce (luce d'ingombro laterale con catarifrangente), omologazione ECE-R91, ECE-R3 e ECE-R10

L x A 100 mm x 32 mm

2PS 008 643-011 Supporto angolare "trasversale" per l'aggancio

2PS 008 643-021 Supporto angolare "longitudinale" per l'aggancio

2PS 008 643-031 Supporto angolare "universale" per l'aggancio



Luce d'ingombro laterale a LED

24 V, 1 LED, potenza assorbita 1,2 W, classe di protezione IP 6K9K, omologazione \odot 1395 / \odot 1396, 2 funzioni luminose (luce d'ingombro laterale con catarifrangente), omologazione ECE-R91, ECE-R3 e ECE-R10, omologato per veicoli secondo GGVS /ADR

L x A 130 mm x 32 mm

2PS 008 645-001 Montaggio orizzontale, cavo di 1.500 mm

2PS 008 645-991 Montaggio verticale, cavo di 1.500 mm

2PS 008 645-311 Montaggio orizzontale, cavo di 1.300 mm, connettore EasyConn a 2 pin

2PS 008 645-601 Montaggio orizzontale, cavo da 150 mm con innesto Quick Link, compreso elemento di connessione per un cavo piatto a 2 fili

2PS 008 645-621 Montaggio orizzontale, cavo da 1.300 mm con innesto Quick Link, compreso elemento di connessione per un cavo piatto a 2 fili



Luce d'ingombro laterale a LED

24 V, 2 LED, potenza assorbita 1,2 W, classe di protezione IP 6K9K, omologazione \odot 5881, 2 funzioni luminose (luce d'ingombro laterale con catarifrangente), con cavo di 500 mm, estremità senza guaina, omologato per veicoli secondo GGVS /ADR

L x A 111,3 mm x 51,2 mm

2PS 345 600-011 Montaggio orizzontale, senza supporto

2PS 345 600-071 Montaggio orizzontale, con supporto (angolato verso la parte posteriore)



Luce targa a LED

24 V, 4 LED, potenza assorbita 1 W, classe di protezione IP 6K9K, omologazione \odot 2609, 1 funzione luminosa (luce targa), con alloggiamento bianco, montaggio a destra o a sinistra della targa (520 mm x 120 mm), omologato per veicoli secondo GGVS /ADR

L x A x P 66,2 mm x 93 mm x 63 mm

2KA 012 271-231 Connettori faston femmina di 6,3 mm con cavo di 2.000 mm

2KA 012 271-271 Connettore angolare EasyConn a 2 poli e cavo di 1.300 mm



Luce targa a LED

24 V, 4 LED, potenza assorbita 1 W, classe di protezione IP 6K9K, omologazione \odot 2609, 1 funzione luminosa (luce targa), con alloggiamento nero, montaggio a destra o a sinistra della targa (520 mm x 120 mm), omologato per veicoli secondo GGVS /ADR

L x A x P 66,2 mm x 93 mm x 63 mm

2KA 010 278-021 Connettori faston femmina di 6,3 mm

2KA 010 278-031 Connettori faston femmina di 6,3 mm con cavo di 2.000 mm



Luce targa

Montaggio esterno, 12 / 24 V, potenza assorbita 10 W, classe di protezione IP 5K9K, omologazione \odot 22819, 1 funzione luce (luce targa), lampada non compresa nella fornitura, omologata per veicoli secondo GGVS /ADR

L x A x P 56 mm x 102 mm x 55 mm

2KA 003 389-061 Lato di montaggio a sinistra/destra



Lampeggiante a LED per piattaforme di carico

24 V, 2 LED, potenza assorbita 8,0 W, omologazione \odot 6551, 1 funzione luce (luce lampeggiante), senza impulso per controllo guasto lampeggiante, omologato per veicoli secondo GGVS /ADR

L x A 100 mm x 97,5 mm

2BA 009 204-051 Cavo di 190 mm



Luce abitacolo a LED

Montaggio esterno, 12 / 24 V, potenza assorbita 3,3 W, 1 funzione luce (luce interna), particolarmente adatto a condizioni di montaggio piatte

L x A x P ¹⁾ 140,7 mm x 82 mm x 18 mm
²⁾ 140,7 mm x 82 mm x 16 mm

2JA 012 557-001¹⁾ Con sensore di movimento, 2.400 mm di cavo, classe di protezione IP 54

2JA 012 557-011²⁾ Senza sensore di movimento, cavo di 3.400 mm, classe di protezione IP 69

HELLA VALUEFIT

LUCI MONOFUNZIONE



Luce di posizione a LED

24 V, potenza assorbita 0,4 W, consumo di corrente circa: 0,03 A (12 V) / 0,015 A (24 V), omologazione E9 7981, 1 funzione luce (luce di posizione), classe di protezione IP 67

L x A x P 65 mm x 16 mm x 11 mm

2PG 357 010-121 Connettore faston femmina da 6,3 mm e cavo di 150 mm



Luce di stop supplementare a LED

12 V, potenza assorbita 2,5 W, omologazione E9 7981, 1 funzione luce (luce di stop)

L x A x P 284 mm x 30 mm x 20 mm

2DA 357 015-001 Cavo di 250 mm



Luce d'ingombro a LED

12 / 24 V, potenza assorbita 1 W, omologazione E9 6754, 2 funzioni luminose (luce di posizione con luce posteriore)

L x A x P 86 mm x 67,2 mm x 44,3 mm

2XS 357 003-001 Cavo di 200 mm



Luce d'ingombro a LED

12/24 V, potenza assorbita 1,6 W, omologazione E9 6753, 3 funzioni luminose (luce di posizione con luce posteriore e luce d'ingombro laterale)

L x A x P 148,6 mm x 143,7 mm x 61,5 mm

2XS 357 007-011 Sinistra, montaggio laterale, cavo di 250 mm

2XS 357 007-021 Destra, montaggio laterale, cavo di 250 mm



Luce d'ingombro laterale a LED

12 V, potenza assorbita 0,5 W, omologazione E9 14802, 2 funzioni luce (luce d'ingombro laterale con catarifrangente), classe di protezione IP 67

L x A 108 mm x 44 mm

2PS 357 009-001 Connettori faston femmina di 6,3 mm con cavo di 150 mm



Luce d'ingombro laterale a LED

12 / 24 V, potenza assorbita 1 W (12 V) / 2 W (24 V), omologazione E9 1553, 2 funzioni luce (luce d'ingombro laterale con catarifrangente), classe di protezione IP 67

L x A x P ¹⁾ 111 mm x 51 mm x 20 mm
²⁾ 111 mm x 72,5 mm x 67 mm

2PS 357 008-001¹⁾ Cavo di 150 mm

2PS 357 008-011²⁾ Con supporto, cavo di 500 mm

PANORAMICA DEI CODICI D'ORDINE

Codice articolo	Denominazione prodotto	Descrizione	Pagina
FARI DA LAVORO			
1GA 995 606-001	Ultra Beam LED (Gen. 2)	Illuminazione a corto raggio	7
1GA 995 606-011	Ultra Beam LED (Gen. 2)	Illuminazione a lungo raggio	7
1GA 996 488-001	Power Beam 1800 LED compact	Illuminazione a corto raggio	7
1GA 996 488-011	Power Beam 1800 LED compact	Illuminazione a lungo raggio	7
1GA 996 284-001	Q90 LED compact	Illuminazione a corto raggio	7
1GA 996 284-011	Q90 LED compact	Illuminazione a lungo raggio	7
1GA 996 588-001	Serie Power Beam S	Illuminazione a corto raggio, ~ 1.000 lm / ~ 12 W / 2 LED	7
1GA 996 588-011	Serie Power Beam S	Illuminazione a lungo raggio, ~ 1.000 lm / ~ 12 W / 2 LED	7
1GA 996 588-201	Serie Power Beam S	Illuminazione a corto raggio, ~ 1.850 lm / ~ 19 W / 4 LED	7
1GA 996 588-211	Serie Power Beam S	Illuminazione a lungo raggio, ~ 1.850 lm / ~ 19 W / 4 LED	7
1G0 996 776-001	Modulo Serie S 70	Illuminazione a corto raggio, ~ 1.000 lm / ~ 12 W / 2 LED	7
1G0 996 776-011	Modulo serie 70 S	Illuminazione a lungo raggio, ~ 1.000 lm / ~ 12 W / 2 LED	7
1G0 996 776-201	Modulo serie 70 S	Illuminazione a corto raggio, ~ 1.850 lm / ~ 19 W / 4 LED	7
1G0 996 776-211	Modulo serie 70 S	Illuminazione a lungo raggio, ~ 1.850 lm / ~ 19 W / 4 LED	7
HELLA VALUEFIT FARI DA LAVORO			
1G0 357 101-012	R1500 LED	Illuminazione a corto raggio	10
1GA 357 103-012	S1500 LED	Illuminazione a corto raggio	10
1G1 357 105-022	R2200 LED	Illuminazione di grandi aree di lavoro	10
1GA 357 106-022	S2500 LED	Illuminazione di grandi aree di lavoro	10
1GA 357 114-002	PS1000 LED	Illuminazione a corto raggio	11
1GA 357 110-002	TS1700 LED	Illuminazione a corto raggio	11
1G0 357 111-002	TR1700 LED	Illuminazione a corto raggio	11
1GA 357 109-002	S3000 LED	Illuminazione a corto raggio	11
1GA 357 109-012	S3000 LED	Illuminazione a lungo raggio	11
1GA 357 109-022	S3000 LED	Illuminazione a corto raggio (trasparente frontale giallo)	11
1GA 357 112-002	TS3000 LED	Illuminazione a corto raggio	11
1G0 357 113-002	TR3000 LED	Illuminazione a corto raggio	11
FARI DA LAVORO / FUORISTRADA			
1FA 358 176-801	Black Magic Cube 2,7"	Illuminazione a corto raggio, set con 2 fari, cablaggio adattatore corto, relè e interruttore	12
1FA 358 176-841	Black Magic Cube 2,7"	Illuminazione a corto raggio, faro singolo	12
1FA 358 176-811	Black Magic Cube 3,2"	Illuminazione a corto raggio, set con 2 fari, cablaggio adattatore corto, relè e interruttore	12
1FA 358 176-821	Black Magic Cube 3,2"	Illuminazione a lungo raggio, set con 2 fari, cablaggio adattatore corto, relè e interruttore	12
1FA 358 176-851	Black Magic Cube 3,2"	Illuminazione a corto raggio, faro singolo	12
1FA 358 176-861	Black Magic Cube 3,2"	Illuminazione a lungo raggio, faro singolo	12
1FA 358 176-831	Montaggio Black Magic Cube, 3,2"	Illuminazione a corto raggio, set con 2 fari, cablaggio adattatore corto, relè e interruttore	12
1FJ 358 176-301	Black Magic Lightbar (Slim) 20"	Abbaglianti ausiliari	12
1FJ 358 176-311	Black Magic Lightbar (Slim) 32"	Abbaglianti ausiliari	12
1FJ 358 176-321	Black Magic Lightbar (Slim) 40"	Abbaglianti ausiliari	12
1FJ 358 176-331	Black Magic Lightbar (Slim) 50"	Abbaglianti ausiliari	12
1FJ 358 176-401	Barra luminosa Black Magic (double) 21.5"	Abbaglianti ausiliari	12
1FB 358 176-201	Barra luminosa mini Black Magic 6.2"	Illuminazione a corto raggio	12
1FB 358 176-211	Barra luminosa mini Black Magic 6.2"	Illuminazione a lungo raggio	12
1FB 358 176-221	Barra luminosa mini Black Magic 6.2 da incasso	Illuminazione a corto raggio	12
HELLA VALUEFIT FARI DI LAVORO / OFFROAD			
1GE 360 000-002	Light Bar LBX 220	Illuminazione a corto raggio	13
1GJ 360 002-002	Light Bar LBX 540	Illuminazione a lungo raggio, Illuminazione combinata	13
1GJ 360 001-002	Light Bar LBX 380	Illuminazione a corto raggio	13

PANORAMICA DEI CODICI D'ORDINE

Codice articolo	Denominazione prodotto	Descrizione	Pagina
1GJ 360 003-002	Light Bar LBX 720	Illuminazione a lungo raggio, Illuminazione combinata	13
ABBAGLIANTI AUSILIARI			
1FJ 958 140-001	LED Light Bar 470 PO	Rif. ECE 25	14
1FJ 958 040-072	LED Light Bar 350	Rif. ECE 20	14
1FJ 958 040-082	LED Light Bar 350	Rif. ECE 30	14
1FE 016 773-001	Jumbo LED	Rif. ECE 25, montaggio verticale, con luce di posizione	16
1FE 016 773-011	Jumbo LED	Rif. ECE 25, montaggio sospeso con luce di posizione	16
1FE 016 773-101	Jumbo LED	Rif. ECE 25, montaggio verticale, senza luce di posizione	16
1FE 016 773-111	Jumbo LED	Rif. ECE 25, montaggio sospeso, senza luce di posizione	16
1F8 016 797-001	Rallye 3003 LED	Rif. ECE 25	16
1F8 016 797-011	Rallye 3003 LED	Rif. ECE 50	16
1F8 016 560-001	Luminator LED	Metal, rif. ECE 25	16
1F8 016 560-011	Luminator LED	Metal, rif. ECE 50	16
1F8 016 560-021	Luminator LED	Chromium, rif. ECE 25	16
1F8 016 560-031	Luminator LED	Chromium, rif. ECE 50	16
1F8 007 560-201	Luminator Metal Celis	Rif. ECE 37,5	16
1F8 007 560-211	Luminator Chromium Celis	Rif. ECE 17,5	16
1F8 241 400-011	Inserto faro (ricambio) (per Luminator LED e Rallye 3003 LED)	Con luce di posizione a LED, rif. ECE 25	16
1F8 241 429-011	Inserto faro (ricambio) (per Luminator LED e Rallye 3003 LED)	Con luce di posizione a LED, rif. ECE 50	16
HELLA VALUEFIT ABBAGLIANTI AUSILIARI			
1FE 358 154-011	Light Bar LBE 160 LED	Rif. ECE 12,5	15
1FE 358 154-001	Light Bar LBE 320 LED	Rif. ECE 30	15
1FE 358 154-021	Light Bar LBE 480 LED	Rif. ECE 45	15
1FJ 360 002-502	DLB 540 LED	Rif. ECE 37,5	15
1FE 358 154-031	450 LED	Rif. ECE 12,5, cavo di 800 mm e connettore DEUTSCH DT a 3 pin*	15
1FE 358 154-041	450 LED	Rif. ECE 12,5, con cavo di 500 mm e copertura parasassi nera	15
1FE 358 154-051	Set 450 LED	Set, 2 fari, rif. ECE 12,5	15
LAMPEGGIANTI			
2XD 011 557-101	K-LED 2.0	Montaggio fisso	18
2XD 011 557-201	K-LED 2.0	Fissaggio su attacco tubolare	18
2XD 011 557-301	K-LED 2.0	Fissaggio a magnete	18
2XD 011 557-841	K-LED 2.0	Montaggio fisso con alloggiamento nero	18
2XD 011 557-811	K-LED 2.0	Montaggio su attacco tubolare, con alloggiamento nero	18
2XD 012 980-001	K-LED Blizzard	Montaggio fisso	18
2XD 012 980-011	K-LED Blizzard	Fissaggio su attacco tubolare flessibile	18
2XD 012 980-021	K-LED Blizzard	Fissaggio a magnete	18
2RL 455 256-001	K-LED Rebelution	Montaggio fisso, rotante	18
2XD 455 255-001	K-LED Rebelution	Montaggio fisso, lampeggiante	18
2RL 455 256-011	K-LED Rebelution	Fissaggio su attacco tubolare, rotante	18
2XD 455 255-011	K-LED Rebelution	Fissaggio su attacco tubolare, lampeggiante	18
2RL 455 256-021	K-LED Rebelution	Fissaggio a magnete, rotante	18
2XD 455 255-021	K-LED Rebelution	Fissaggio a magnete, lampeggiante	18
2RL 011 484-001	KL 7000 LED	Montaggio fisso	18
2RL 011 484-011	KL 7000 LED	Fissaggio su attacco tubolare	18
2RL 011 484-021	KL 7000 LED	Fissaggio a magnete	18
2XD 013 979-001	Rota LED Compact	Montaggio fisso, lampeggiante	18
2RL 014 979-001	Rota LED Compact	Montaggio fisso, rotante	18
2XD 013 979-011	Rota LED Compact	Fissaggio su attacco tubolare flessibile, lampeggiante	18
2RL 014 979-011	Rota LED Compact	Fissaggio su attacco tubolare flessibile, rotante	18
2XD 013 979-021	Rota LED Compact	Fissaggio a magnete, lampeggiante	18

Codice articolo	Denominazione prodotto	Descrizione	Pagina
2RL 014 979-021	Rota LED Compact	Fissaggio a magnete, rotante	18
LAMPEGGIANTI			
2XD 066 146-001	K-LED Nano	Montaggio fisso	18
2XD 066 146-011	K-LED Nano	Fissaggio su attacco tubolare flessibile	18
2RL 009 506-201	Rota Compact	Montaggio fisso, 12 V	18
2RL 009 506-211	Rota Compact	Montaggio fisso, 24 V	18
2RL 009 506-001	Rota Compact	Montaggio su attacco tubolare flessibile, 12 V	18
2RL 009 506-011	Rota Compact	Montaggio su attacco tubolare flessibile, 24 V	18
2RL 009 506-101	Rota Compact	Montaggio su attacco tubolare, 12 V	18
2RL 009 506-111	Rota Compact	Montaggio su attacco tubolare, 24 V	18
2RL 009 506-301	Rota Compact	Fissaggio a magnete, 12 V	18
2RL 009 506-311	Rota Compact	Fissaggio a magnete, 24 V	18
2RL 004 958-111	KL 700	Montaggio fisso, 24 V	18
2RL 014 566-201	Micro Lightbar	Montaggio a vite, con cavo di 500 mm, trasparente giallo	20
2RL 014 566-211	Micro Lightbar	Montaggio con staffa, con cavo di 500 mm, trasparente giallo	20
2RL 014 566-221	Micro Lightbar	Fissaggio a magnete, con cavo di 2.500 mm, trasparente giallo	20
2RL 014 566-001	Micro Lightbar	Montaggio a vite, con cavo di 500 mm, copertura frontale trasparente	20
2RL 014 566-011	Micro Lightbar	Montaggio con staffa, con cavo di 500 mm, copertura frontale trasparente	20
2RL 014 566-021	Micro Lightbar	Fissaggio a magnete, con cavo di 2.500 mm, copertura frontale trasparente	20
2RL 014 565-201	Mini Lightbar	Montaggio a vite, con cavo di 500 mm, trasparente frontale giallo	20
2RL 014 565-211	Mini Lightbar	Montaggio con staffa, con cavo di 500 mm, trasparente frontale giallo	20
2RL 014 565-221	Mini Lightbar	Fissaggio a magnete, con cavo di 2.500 mm, trasparente frontale giallo	20
2RL 014 565-001	Mini Lightbar	Montaggio a vite, con cavo di 500 mm, copertura frontale trasparente	20
2RL 014 565-011	Mini Lightbar	Montaggio con staffa, con cavo di 500 mm, copertura frontale trasparente	20
2RL 014 565-021	Mini Lightbar	Fissaggio a magnete, con cavo di 2.500 mm, copertura frontale trasparente	20
HELLA VALUEFIT LAMPEGGIANTI			
2XD 357 980-001	Slim	Montaggio fisso	19
LUCI DI SEGNALEAZIONE MOBILI PER GLI AUTOMOBILISTI			
2XW 359 001-001	SOS 360°		21
2XW 007 146-001	Luce di segnalazione HELLA 3003		21
LUCI DI SEGNALEAZIONE			
2XD 014 564-211	BST Round	Montaggio fisso, 1 alimentatore, 2 moduli luminosi, 2 anelli di montaggio	22
2XD 014 563-201	BST Slim (3 LEDs)	Montaggio fisso, 2 pz.	22
2XD 014 562-201	BST Slim (6 LEDs)	Montaggio fisso, 2 pz.	22
2XD 014 592-201	BST-V Slim (6 LEDs)	Montaggio fisso, 2 pz.	22
2XD 014 561-201	BST (3 LEDs)	Montaggio fisso, 2 pz.	23
2XD 014 561-401	BST (3 LEDs)	Montaggio su supporto, 2 pz.	23
2XD 012 160-851	BST (6 LEDs)	Montaggio fisso, 1 livello, 2 pz.	23
2XD 014 560-201	BST (6 LEDs)	Montaggio fisso, modalità giorno / notte, 2 pz.	23
2XD 012 160-861	BST (6 LEDs)	Montaggio su supporto, 1 livello, 2 pz.	23
2XD 014 560-401	BST (6 LEDs)	Montaggio su supporto, modalità giorno / notte, 2 pz.	23
2XD 012 160-951	BST-V (6 LEDs)	Montaggio fisso, 2 pz.	23
2XD 012 160-961	BST-V (6 LEDs)	Montaggio su supporto, 2 pz.	23
GRUPPI OTTICI POSTERIORI			
2VD 012 381-011	Gruppo ottico posteriore Full-LED per autocarri	Lato di montaggio sinistro, connettore a baionetta DIN a 7 poli	24
2VP 012 381-021	Gruppo ottico posteriore Full-LED per autocarri	Lato di montaggio destro, connettore a baionetta DIN a 7 poli	24
2VD 012 381-211	Gruppo ottico posteriore Full-LED per autocarri	Lato di montaggio a sinistra, con HDSCS, 8-pin (serie di connettori sigillati heavy duty), funzione luce supplementare (tergiture)	24
2VP 012 381-221	Gruppo ottico posteriore Full-LED per autocarri	Lato di montaggio destro, con HDSCS, 8-pin (serie di connettori sigillati heavy duty), funzione luce aggiuntiva tergiture)	24

PANORAMICA DEI CODICI D'ORDINE

Codice articolo	Denominazione prodotto	Descrizione	Pagina
2VD 007 500-411	Gruppo ottico posteriore multifunzione	Lato di montaggio a sinistra	24
2VP 007 500-421	Gruppo ottico posteriore multifunzione	Lato di montaggio a destra, senza targa e retronebbia	24
GRUPPI OTTICI POSTERIORI			
9EL 134 296-041	Gruppo ottico posteriore multifunzione	Trasparente frontale, lato montaggio a sinistra	24
9EL 134 296-051	Gruppo ottico posteriore multifunzione	Trasparente frontale, lato montaggio a destra	24
2VP 340 961-111	Gruppo ottico posteriore multifunzione	Lato di montaggio a sinistra	24
2VP 340 961-121	Gruppo ottico posteriore multifunzione	Lato di montaggio a destra	24
9EL 183 432-001	Gruppo ottico posteriore multifunzione	Trasparente frontale, lato montaggio sinistra / destra	24
2VP 340 931-011	Gruppo ottico posteriore EasyConn	Lato di montaggio a sinistra	24
2VP 340 931-001	Gruppo ottico posteriore EasyConn	Lato di montaggio a destra	24
9EL 340 829-031	Gruppo ottico posteriore EasyConn	Trasparente frontale, lato montaggio a sinistra	24
9EL 340 829-021	Gruppo ottico posteriore EasyConn	Trasparente frontale, lato montaggio a destra	24
2VP 340 931-171	Gruppo ottico posteriore EasyConn	Lato di montaggio a sinistra	24
2VP 340 931-161	Gruppo ottico posteriore EasyConn	Lato di montaggio a destra	24
2VP 340 961-511	Gruppo ottico posteriore multifunzione (con logo Krone)	Lato di montaggio a sinistra	25
2VP 340 961-521	Gruppo ottico posteriore multifunzione (con logo Krone)	Lato di montaggio a destra	25
2VP 340 961-531	Gruppo ottico posteriore multifunzione (con logo Krone)	Montaggio a sinistra, con luce d'ingombro a LED	25
2VP 340 961-541	Gruppo ottico posteriore multifunzione (con logo Krone)	Montaggio a destra, con luce d'ingombro a LED	25
2SK 340 101-011	Gruppo ottico posteriore	Lato di montaggio a sinistra / destra, con cavo di 1.400 mm e connettore a 6 poli	25
2SK 340 101-031	Gruppo ottico posteriore	Lato di montaggio a sinistra / destra, senza set di cablaggio	25
9EL 340 201-001	Gruppo ottico posteriore	Trasparente frontale, lato di montaggio sinistra / destra	25
2VP 340 450-031	Gruppo ottico posteriore multifunzione	Lato di montaggio a sinistra	25
2VP 340 450-021	Gruppo ottico posteriore multifunzione	Lato di montaggio a destra	25
9EL 340 208-001	Gruppo ottico posteriore multifunzione	Trasparente frontale, lato di montaggio sinistra / destra	25
2VP 340 970-701	Gruppo ottico posteriore multifunzione Full-LED	Lato di montaggio a sinistra / destra (indicatore lampeggiante), per autocarro	25
2VP 340 970-711	Gruppo ottico posteriore multifunzione Full-LED	Lato di montaggio a sinistra / destra (tergiture indicatore), per autocarro	25
2VP 340 970-031	Gruppo ottico posteriore multifunzione Full-LED	Lato di montaggio a sinistra / destra (indicatore lampeggiante), per rimorchi	25
2VP 340 970-041	Gruppo ottico posteriore multifunzione Full-LED	Lato di montaggio sinistra / destra (tergiture indicatore), per rimorchi	25
2VP 015 074-101	DuraLED	Con controllo guasti indicatore, con cavo di 2.500 mm	25
2VP 015 074-001	DuraLED	Senza controllo guasti indicatore, con 2.500 mm di cavo	25
2VP 015 075-101	DuraLED	Con controllo guasti indicatore, con connettore DEUTSCH DT a 6 pin	25
2VP 015 075-001	DuraLED	Senza controllo guasti indicatore, con connettore DEUTSCH DT a 6 pin	25
2VP 328 630-011	Gruppo ottico posteriore Full-LED	Versione "orizzontale", cavo di 500 mm, lato di montaggio sinistra / destra (tergiture indicatore)	25
2VP 328 630-021	Gruppo ottico posteriore Full-LED	Versione "verticale", cavo di 500 mm, lato di montaggio sinistra / destra (indicatore lampeggiante)	25
LUCE RETROMARCIA			
2ZR 996 188-121	Power Beam 1000	Connettore DEUTSCH DT	26
2ZR 996 188-521	Power Beam 1000 compact	Connettore DEUTSCH DT	26
2ZR 996 284-501	Q90 LED compact	Cavo di 2.000 mm	26
2ZR 996 284-511	Q90 LED compact	Cavo di 500 mm, connettore DEUTSCH DT	26
2ZR 996 479-501	ECO18 LED	Cavo di 500 mm	27
2ZR 996 479 511	ECO18 LED	Connettore DEUTSCH DT	27
2ZR 995 193-051	Flat Beam 500	Cavo di 2.000 mm	27
2ZR 012 456-221	Repulse Pro	Cavo di 3.500 mm con connettori faston femmina da 6,3 mm	27
2ZR 996 376-091	Modulo 70 LED Gen. 3	Cavo di 2.000 mm	28
2ZR 996 576-501	Modulo 70 LED Gen. 3.2	Cavo di 2.000 mm	28
2ZR 996 576-621	Modulo 70 LED Gen. 3.2 compatto	Cavo di 2.000 mm	28

Codice articolo	Denominazione prodotto	Descrizione	Pagina
HELLA VALUEFIT LUCI DI RETROMARCIA			
2ZR 357 114-501	PS1000 LED	Cavo di 800 mm	29
2ZR 357 110-501	TS1700 LED	Cavo di 200 mm	29
2ZR 357 110-511	TS1700 LED	Cavo di 3.000 mm	29
2ZR 357 110-521	TS1700 LED	Cavo di 200 mm, connettore DEUTSCH DT	29
2ZR 357 110-531	TS1700 LED	Cavo di 200 mm con connettore AMP SUPERSEAL	29
LUCI MONOFUNZIONE			
2PG 345 600-401	Luce di posizione a LED	Montaggio orizzontale	30
2PG 008 645-971	Luce di posizione a LED	Montaggio orizzontale e verticale	30
2TM 345 600-317	Luce di posizione posteriore / d'ingombro a LED	Montaggio orizzontale	30
2TM 008 645-951	Luce di posizione posteriore a LED	Montaggio orizzontale e verticale	30
2XS 011 744-031	Luce d'ingombro su braccio in gomma a LED (con luce di ingombro laterale integrata)	Montaggio verticale, a sinistra	30
2XS 011 744-041	Luce d'ingombro su braccio in gomma a LED (con luce di ingombro laterale integrata)	Montaggio verticale a destra	30
2XS 005 020-002	Luce d'ingombro	Montaggio laterale/posteriore	30
2XS 005 020-011	Luce d'ingombro	Montaggio laterale/posteriore, con pendolo in gomma 55 mm x 42 mm	30
2PS 329 060-091	Luce d'ingombro laterale a LED	Sinistra / destra, cablaggio con estremità senza guaina 100 mm, Riferimento: Aspöck Unipoint I 31-2004-017	31
2PS 329 060-101	Luce d'ingombro laterale a LED	Con supporto, cablaggio con estremità senza guaina 100 mm, Riferimento: Aspöck Unipoint I 31-2064-717	31
2PS 008 643-011	Luce d'ingombro laterale a LED	Supporto angolare "trasversale" per l'aggancio	31
2PS 008 643-021	Luce d'ingombro laterale a LED	Supporto angolare "longitudinale" per l'aggancio	31
2PS 008 643-031	Luce d'ingombro laterale a LED	Supporto angolare "universale" per l'aggancio	31
2PS 008 645-001	Luce d'ingombro laterale a LED	Montaggio orizzontale, cavo di 1.500 mm	31
2PS 008 645-991	Luce d'ingombro laterale a LED	Montaggio verticale, cavo di 1.500 mm	31
2PS 008 645-311	Luce d'ingombro laterale a LED	Montaggio orizzontale, cavo di 1.300 mm, connettore EasyConn a 2 pin	31
2PS 008 645-601	Luce d'ingombro laterale a LED	Montaggio orizzontale, cavo di 150 mm e innesto Quick Link, compreso elemento di connessione per un cavo piatto a 2 fili	31
2PS 008 645-621	Luce d'ingombro laterale a LED	Montaggio orizzontale, cavo di 1.300 mm e innesto Quick Link, compreso elemento di connessione per un cavo piatto a 2 fili	31
2PS 345 600-011	Luce d'ingombro laterale a LED	Montaggio orizzontale, senza supporto	31
2PS 345 600-071	Luce d'ingombro laterale a LED	Montaggio orizzontale, con staffa (angolato verso la parte posteriore)	31
2KA 012 271-231	Luce targa a LED	Connettori faston femmina di 6,3 mm con cavo di 2.000 mm	31
2KA 012 271-271	Luce targa a LED	Connettore angolare EasyConn a 2 poli e cavo di 1.300 mm	31
2KA 010 278-021	Luce targa a LED	Connettori faston femmina di 6,3 mm	31
2KA 010 278-031	Luce targa a LED	Connettori faston femmina di 6,3 mm con cavo di 2.000 mm	31
2KA 003 389-061	Luce targa	Lato di montaggio a sinistra/destra	31
2BA 009 204-051	Lampeggiante a LED per piattaforme di carico	Cavo di 190 mm	31
2JA 012 557-001	Luce abitacolo a LED	Con sensore di movimento, cavo di 2.400 mm, classe di protezione IP 54	31
2JA 012 557-011	Luce abitacolo a LED	Senza sensore di movimento, cavo di 3.400 mm, classe di protezione IP 69	31
HELLA VALUEFIT LUCI MONOFUNZIONE			
2PG 357 010-121	Luce di posizione a LED	Connettore faston femmina da 6,3 mm e cavo di 150 mm	32
2DA 357 015-001	Luce di stop supplementare a LED	Cavo di 250 mm	32
2XS 357 003-001	Luce d'ingombro a LED	Cavo di 200 mm	32
2XS 357 007-011	Luce d'ingombro a LED	Sinistra, montaggio laterale, cavo di 250 mm	32
2XS 357 007-021	Luce d'ingombro a LED	Destra, montaggio laterale, cavo di 250 mm	32
2PS 357 009-001	Luce d'ingombro laterale a LED	Connettori faston femmina di 6,3 mm con cavo di 150 mm	32
2PS 357 008-001	Luce d'ingombro laterale a LED	Cavo di 150 mm	32
2PS 357 008-011	Luce d'ingombro laterale a LED	Con supporto, cavo di 500 mm	32

INFORMAZIONI ONLINE

SEMPLIFICAZIONE DELLA PROCEDURA DI IDENTIFICAZIONE DEL PRODOTTO

Con i nostri servizi online desideriamo offrirvi ulteriori possibilità per identificare i prodotti HELLA in modo semplice e sicuro e per ricevere informazioni sempre aggiornate su di essi. Indipendentemente da ciò che cercate, siamo certi di avere nella nostra gamma il pezzo giusto per voi.



SITO WEB LIGHTSTYLE

La luce giusta per ogni tipo di utilizzo. Fari ausiliari HELLA, scoprite di più ora!

www.hella.com/lightstyle



SITO WEB OFFROAD

Per gli appassionati di SUV e fuoristrada - tutto sull'illuminazione dei veicoli per l'uso fuoristrada.

www.hella.com/offroad



SITO WEB AGRICOLTURA

Soluzioni ottimali per l'uso agricolo - specialmente per i requisiti delle macchine agricole, edili e forestali e dei veicoli speciali. Scoprite la nostra gamma di prodotti.

www.hella.com/agriculture



SITO WEB AUTOCARRI

Pratico e informativo. Tutto intorno all'illuminazione dei veicoli per il settore autocarri: Scoprite qui quali prodotti e novità HELLA ha da offrire su questo tema!

www.hella.com/truck



SITO WEB RIMORCHI

Informativo, sintetico e interattivo. Qui troverete tutte le informazioni di base sui prodotti e sulle tecnologie da utilizzare a scopi commerciali.

www.hella.com/trailer







CATALOGO ONLINE DI HELLA

Il catalogo online dei ricambi universali offre una panoramica breve e aggiornata dei prodotti disponibili nei settori dell'illuminazione, dei componenti elettrici e del Thermo Management per numerosi veicoli.

www.hella.com/upc



SOCIAL MEDIA

-  **LinkedIn** | Seguiteci sulla nostra pagina LinkedIn "HELLA Aftermarket" e scoprite tutto sui nuovi prodotti e sulle tendenze attuali dell'industria automobilistica.
-  **Instagram** | Su Instagram siamo presenti anche con il profilo "@hella.experiences" condividendo le immagini di tutti coloro i quali hanno scelto i prodotti HELLA per il loro veicolo. Vieni a dare un'occhiata alle immagini più creative inviateci da tutto il mondo!
-  **Facebook** | Informazioni e ultime novità
-  **YouTube** | Video HELLA



HELLA S.p.A.

Via B. Buozzi, 5

20090 - Caleppio di Settala (MI)

Tel : 02.98835.1

Fax : 02.98835.835-836

E-mail : info.it@hella.com

Internet : www.hella.it

Ufficio di Torino

Viale Gandhi, 23

10051 Avigliana (TO)

Tel : 02.98.835.310

Fax: 02.98.835.353

© HELLA GmbH & Co. KGaA, Lippstadt

J01800/10.21

Con riserva di modifiche ai prezzi e ai contenuti