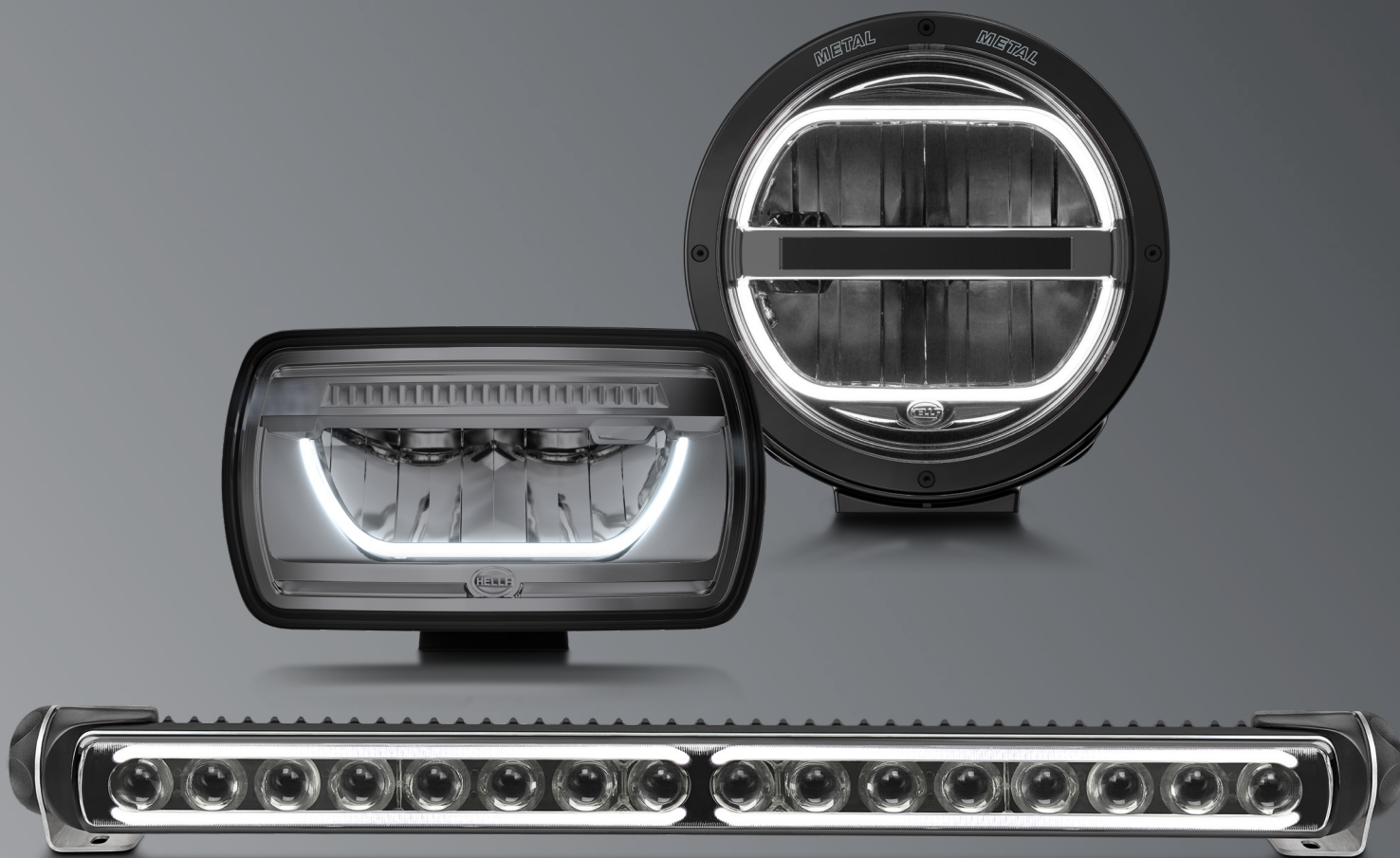




THE NEW STREETSMILE

JUMBO LED | LUMINATOR LED | LED LIGHT BAR 470 PO



JUMBO LED | LUMINATOR LED | LED LIGHT BAR 470 PO

# PROJECTEUR LONGUE PORTÉE HELLA

---

CE QUE PROMET LE NOUVEAU LIGHTSTYLE DE HELLA :

- UNE TECHNOLOGIE 100 % LED
- UNE PERFORMANCE LUMINEUSE OPTIMALE
- UNE SIGNATURE LUMINEUSE UNIQUE

INSPIRÉE PAR L'IDÉE DE CONJUGUER QUALITÉ ET STYLE AU PLUS HAUT NIVEAU, LA NOUVELLE FAMILLE DE PRODUITS ARBORE UNE SIGNATURE DESIGN UNIQUE ET OFFRE LA BONNE SOLUTION POUR TOUS LES GOÛTS ET CHAQUE TYPE DE VÉHICULE !

JUMBO LED | LE NOUVEAU PROJECTEUR DE COMPLÉMENT AU SOURIRE RAYONNANT

Sa désignation est déjà très révélatrice : le nouveau Jumbo LED est un projecteur 100 % LED au rayonnement particulièrement puissant – avec une efficacité lumineuse encore plus implacable que celle de ses légendaires prédécesseurs. Affichez votre sourire – rien de plus facile maintenant que de passer au nouveau Jumbo LED.

LUMINATOR LED | DESIGN ET PERFORMANCE RÉPONDANT AUX EXIGENCES LES PLUS STRICTES

Davantage de sécurité et moins de signes de fatigue. Le nouveau design du réflecteur High-Boost optimisé par ordinateur pour le projecteur longue portée à LED autorise des performances d'éclairage optimales et une conduite en sécurité dans l'obscurité. Des LED haute puissance fournissent un flux lumineux encore plus intense et assurent une répartition homogène de la lumière sur la chaussée.

LED LIGHT BAR 470 PO | LE NOUVEAU PROJECTEUR DE COMPLÉMENT À LONGUE PORTÉE

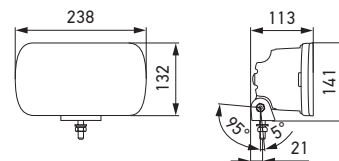
En tout-terrain ou sur l'asphalte, le LED Light Bar 470 ouvre de nouvelles perspectives. Spécialement conçu pour répondre aux exigences spécifiques des véhicules tout-terrain et pour un montage aérodynamique sur les toits de cabine de poids lourds, le projecteur longue portée à la signature lumineuse hypnotique à LED est synonyme de compacité absolue et de design raffiné. L'aventure peut commencer. Affichez un style qui éclaire loin – et optez pour le LED Light Bar à la signature lumineuse unique.

# JUMBO LED

## JUMBO LED – LE NOUVEAU PROJECTEUR DE COMPLÉMENT AU SOURIRE RAYONNANT

FOURNITURE | Projecteur longue portée à LED avec feu de position LED, câble de raccordement 3 pôles de 800 mm (avec extrémités ouvertes), matériel de fixation, instructions de montage

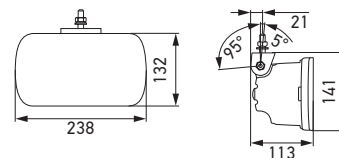
- Feu de position générant une lumière claire et brillante qui accroche le regard grâce à la technologie Edge Light
- Rendement lumineux constant
- Signal lumineux immédiat pour les appels de phares
- Multivoltage : convient à une tension de 12 V et 24 V
- Feu de route avec indice 25 et feu de position
- Particulièrement efficace et économe en énergie
- Puissance absorbée à 12 V :  
feu de position 1,3 W et feu de route 8 W
- Puissance absorbée à 24 V :  
feu de position 2,7 W et feu de route 8 W
- Homologué ECE (feu de route ECE-R149, feu de position ECE-R148, CEM ECE-R10)
- Faible poids : 980 g



Montage : debout, angle d'inclinaison -5° à 95°

Indice ECE 25

**1FE 016 773-001**



Montage suspendu, angle d'inclinaison -5° à 95°

Indice ECE 25

**1FE 016 773-011**



## EDGE LIGHT

Avec enjoliveur design  
caractéristique

Glace antichoc en  
polycarbonate à  
revêtement Hardcoat

Feu de position LED innovant  
Edge Light

Boîtier antichoc

Brevet de design





EDGE LIGHT

Feu de position LED  
pour un design nocturne  
frappant

Réflecteur High-Boost

Dissipateur pour  
gestion thermique

Bloc optique de  
projecteur  
interchangeable

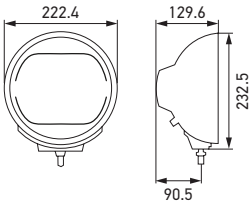
Brevet de design

# LUMINATOR LED

## LE PROJECTEUR DE COMPLÉMENT AU DESIGN UNIQUE ET FEU DE POSITION EDGE LIGHT

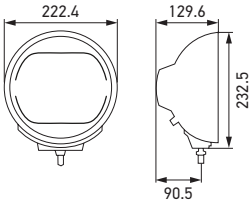
FOURNITURE | Projecteur longue portée à LED avec feu de position LED, câble de raccordement 3 pôles (avec extrémités ouvertes), support de fixation monté, instructions de montage

- Projecteur robuste haut de gamme en métal massif avec boîtier et étrier de fixation en zinc moulé sous pression
- Support de fixation avec "préréglage confort" sans outil pour un réglage précis de la correction d'assiette
- Résistant aussi aux vibrations dans des conditions extrêmes
- À l'état allumé, la lumière claire à rayonnement blanc froid des LED présente un design lumineux caractéristique, aussi bien le jour que la nuit
- Signal lumineux immédiat pour des appels de phares efficaces
- Bloc optique de projecteur LED interchangeable avec glace antichoc en polycarbonate
- Homologué ECE (feu de route ECE-R112, feu de position ECE-R7, CEM ECE-R10)
- Poids 2 700 g



Métal, montage debout, angle d'inclinaison  $\pm 7^\circ$

Indice ECE 25	<b>1F8 016 560-001</b>
Indice ECE 50	<b>1F8 016 560-011</b>



Chromium, montage debout, angle d'inclinaison  $\pm 7^\circ$

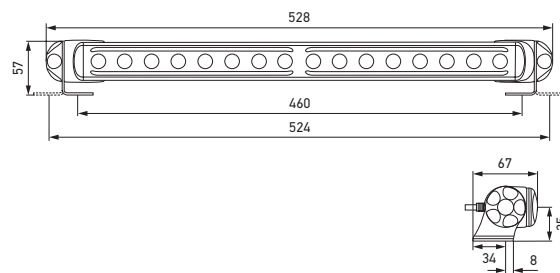
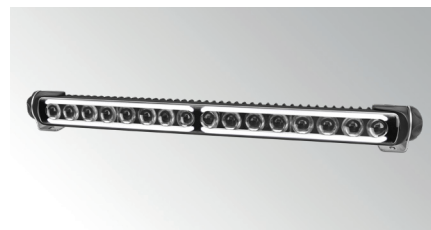
Indice ECE 25	<b>1F8 016 560-021</b>
Indice ECE 50	<b>1F8 016 560-031</b>

# LED LIGHT BAR 470 PO

LE PROJECTEUR DE COMPLÉMENT À LONGUE PORTÉE ET À LA SIGNATURE LUMINEUSE REMARQUABLE À DOUBLE ÉTAGE DU FEU DE POSITION.

FOURNITURE | Projecteur longue portée à LED en design type rampe lumineuse compacte, projecteur individuel avec câble de raccordement 3 pôles de 2 500 mm (avec extrémités ouvertes), kit support de fixation universel inclus

- Projecteur longue portée à LED compact
- Submersible en tout-terrain (maximum 2 heures jusqu'à 1 m de profondeur d'eau en passage à gué)
- Dissipation efficace de la chaleur dégagée par l'électronique des LED grâce au boîtier en matériau plastique thermoconducteur
- Multivoltage : 9 – 33 V
- Puissance absorbée à 12 V :  
feu de position 6 W et feu de route 36 W
- Puissance absorbée à 24 V :  
feu de position 6 W et feu de route 36 W
- Homologué ECE (feu de route ECE-R149, feu de position ECE-R148, CEM ECE-R10)
- Poids 900 g

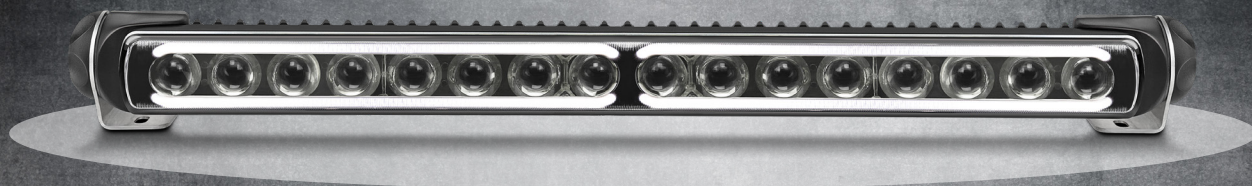


Montage debout/suspendu,  
réglage d'inclinaison en continu

Indice ECE 25

**1FJ 958 140-001**



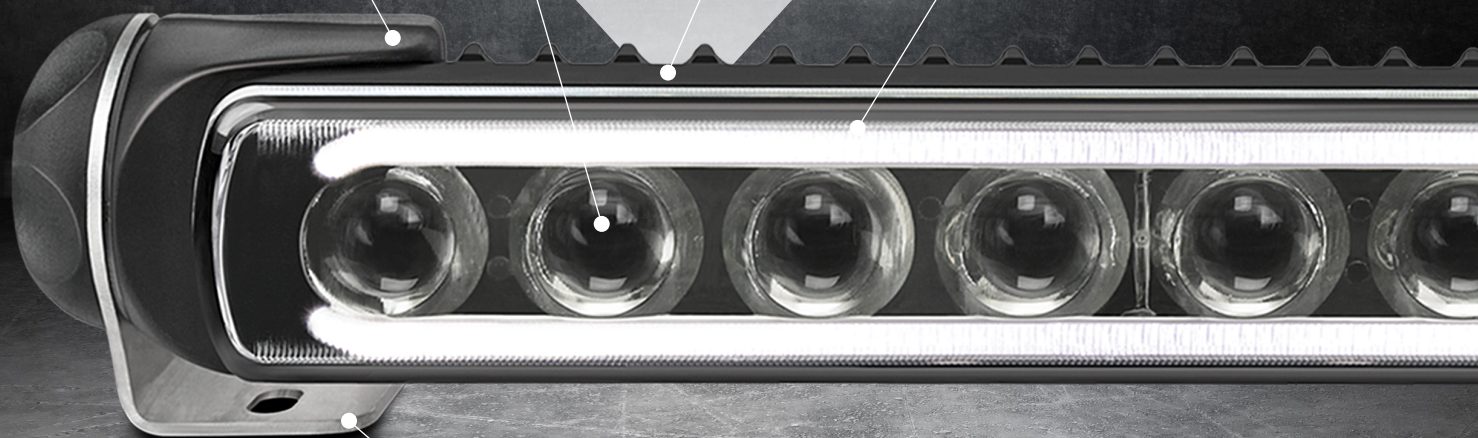


LED haute puissance à forte luminosité

Forme compacte et aérodynamique

Faible hauteur de montage et poids réduit

Feu de position impressionnant à signature lumineuse à double étage pour un style personnalisé

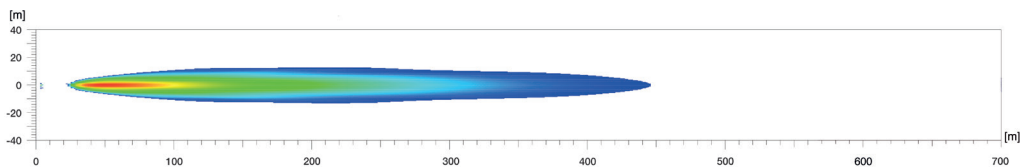


Support de fixation universel – réglable en continu dans toutes les positions de montage

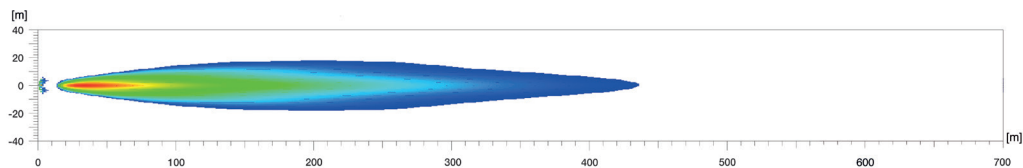


# RÉPARTITIONS LUMINEUSES

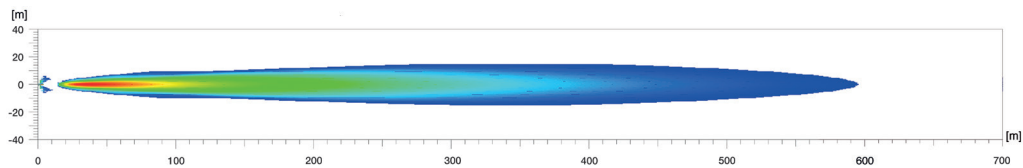
JUMBO LED | indice ECE 25



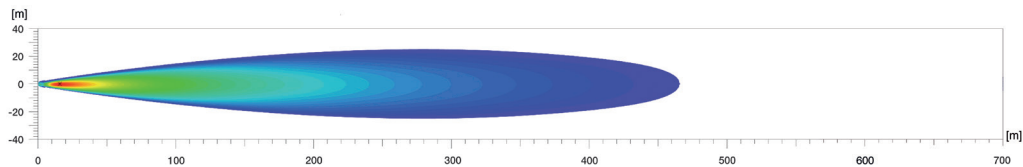
LUMINATOR LED | indice ECE 25



LUMINATOR LED | indice ECE 50



LED LIGHT BAR 470 PO | indice ECE 25





## TECHNOLOGIE EDGE LIGHT

---

JUMBO LED ET LUMINATOR LED CONJUGENT DESIGN MODERNE ET TECHNOLOGIE EDGE LIGHT INNOVANTE..

La technologie LED offre non seulement un fort potentiel d'économie d'énergie, mais autorise aussi à un projecteur de complément de diffuser une lumière au design distinctif.

La technologie Edge Light permet de réaliser un feu de position générant une lumière ultra lumineuse et d'une grande clarté. Grâce au bord émetteur de lumière, le guide de lumière Edge Light est de par sa signature lumineuse clairement reconnaissable. À cet effet, la lumière d'une LED est couplée au bord arrière de l'Edge Light et traverse les guides de lumière par réflexion totale avant d'être émise au travers du bord avant.

**HELLA S.A.S.**

B.P. 7

11 av Albert Einstein

93151 Le Blanc Mesnil Cedex

Téléphone: 0149395959

E-Mail: [info.fr@hella.com](mailto:info.fr@hella.com)

Internet: [www.hella.fr](http://www.hella.fr)

© HELLA GmbH & Co. KGaA, Lippstadt

J01689/08.20/

Sous réserve de modifications matérielles et tarifaires.

**LA BONNE LUMIÈRE POUR CHAQUE SITUATION.**

Les projecteurs de complément HELLA. En savoir plus dès maintenant !

[www.hella.com/lightstyle](http://www.hella.com/lightstyle) | [www.hella.com/truck](http://www.hella.com/truck) | [www.hella.com/offroad](http://www.hella.com/offroad) | [www.hella.com/eliver](http://www.hella.com/eliver) | [www.hella.com/upc](http://www.hella.com/upc)