

LED LIGHT BAR 470 PO

Homologué ECE

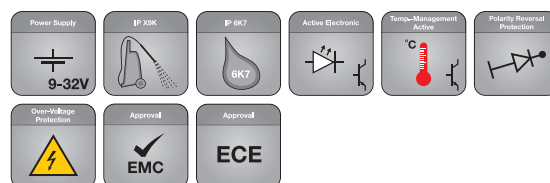
## INFORMATION PRODUIT

### Projecteur longue portée avec feu de position LED Light Bar 470 PO

- LED Light Bar 470 PO avec support de fixation universel
- Avec feu de position LED frappant
- Faible hauteur de montage et poids réduit

## CARACTÉRISTIQUES PRODUIT

- Projecteur longue portée LED en design de rampe lumineuse compacte
- Faible hauteur de montage et poids réduit
- Spécialement conçu pour répondre aux exigences spécifiques des véhicules tout-terrain et pour un montage aérodynamique sur les toits de cabine de poids lourds
- Submersible en tout-terrain (maximum 2 heures jusqu'à 1 m de profondeur d'eau en passage à gué), IP X9K et IP 6K7
- Avec LED haute puissance à haut rendement lumineux
- Dissipation efficace de la chaleur dégagée par l'électronique des LED grâce au boîtier en matériau plastique thermoconducteur
- Multivoltage : 9 – 32 V
- Homologué ECE (feu de route ECE-R149, feu de position ECE-R148, CEM ECE-R10)
- Puissance absorbée à 12 V :  
feu de position 6 W et feu de route 36 W
- Puissance absorbée à 24 V :  
feu de position 6 W et feu de route 36 W



## FOURNITURE

- Projecteur individuel avec câble de raccordement 3 pôles de 2 500 mm (avec extrémités ouvertes)
- Kit support de fixation inclus
- Sources lumineuses LED fixes

## VUE D'ENSEMBLE DE LA GAMME

LED Light Bar 470 PO, multivoltage 12/24 V, 36 W

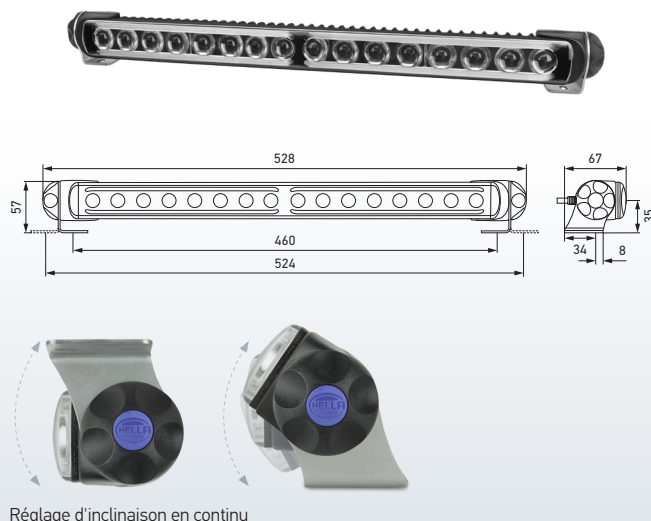
Avec support de fixation universel

Projecteur longue portée à LED (indice ECE 25)

1FJ 958 140-001

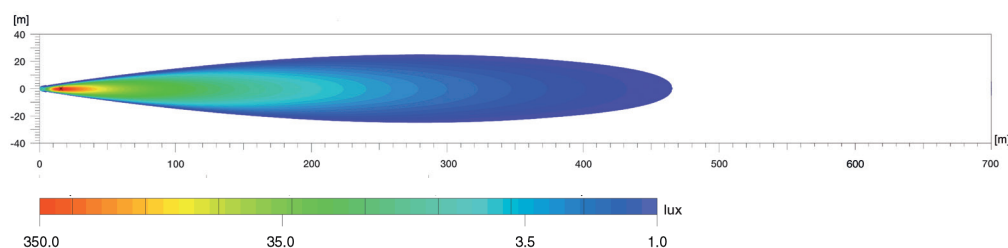
# LED LIGHT BAR 470 PO AVEC SUPPORT DE FIXATION UNIVERSEL

- Kit support de fixation universel inclus (également disponible en pièce de rechange 8HG 958 139-841)
- Réglable en continu dans toutes les positions de montage
- Convient à un montage debout ou suspendu et sur toute surface quelle qu'en soit l'inclinaison
- Design compact offrant de multiples possibilités de fixation
- Avec gabarit de perçage pour un montage facile
- Poids : 900 g



## RÉPARTITION LUMINEUSE

LED Light Bar 470 PO, projecteur longue portée à LED avec indice 25



**Le lux est l'unité de mesure de l'éclairement lumineux.**

Il exprime la quantité de lumière d'une source lumineuse souhaitée sur une surface donnée. À titre d'exemple, l'éclairement d'un bureau devrait s'élever à au moins 500 lux tandis qu'à 1 lux l'œil humain peut encore lire un journal sans difficulté. Les valeurs portées au-dessous de la barre des lux montrent où l'éclairement lumineux correspondant est atteint dans les diagrammes de répartition lumineuse.

**Indice de référence (indice)**

L'indice de référence (indice) est une valeur qui se rapporte aux projecteurs longue portée. Selon la réglementation ECE, l'indice de référence ne doit pas dépasser l'indice maximum 100 par véhicule. Sont comptées dans ce cas aussi bien les deux valeurs des feux de route standard (projecteurs gauche et droit) que les valeurs des autres projecteurs longue portée montés. La valeur de l'indice est gravée sur la glace des projecteurs homologués.

## ACCESSOIRES\*

### SUPPORT DE FIXATION POUR MONTAGE DOUBLE



Les supports de fixation permettent un réglage en continu de l'éclairage.

## FOURNITURE

2 x équerre de fixation pour montage double  
(pour montage de 2 LED Light Bars avec support de fixation universel)

8HG 958 128-811

### ÉLÉMENT DE CONNEXION



Le kit de connexion facilite le montage horizontal de plusieurs luminaires du type LED Light Bar et permet un alignement précis sans dénivellations.



## FOURNITURE

2 x élément de connexion (plastique)  
1 x vis inox à tête cylindrique M8 (20 mm)

8HG 958 139-881

\* Accessoires non utilisable dans le champ d'application ECE.



Vivez la lumière autrement.  
Projecteurs de complément HELLA. La bonne lumière pour chaque situation. Essayez-les maintenant en ligne !

[www.hella.com/upc](http://www.hella.com/upc)

[www.hella.com/truck](http://www.hella.com/truck)

[www.hella.com/offroad](http://www.hella.com/offroad)

[www.hella.com/eliver](http://www.hella.com/eliver)