



JUMBO LED

# SCHEDA PRODOTTO

## Proiettore abbagliante Jumbo LED

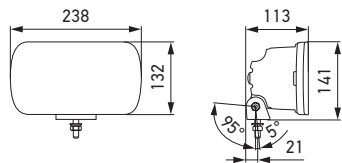
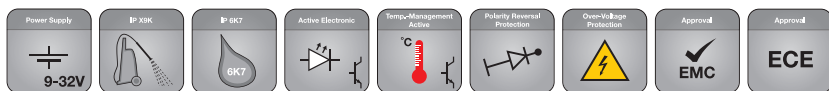


### CARATTERISTICHE DEL PRODOTTO

#### Jumbo LED - tecnologia LED al 100%:

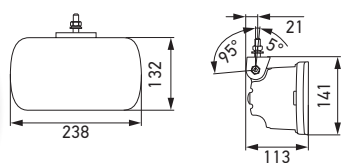
- Proiettore abbagliante supplementare con ottica all'avanguardia e un fascio luminoso LED impressionante per uno stile individuale
- La tecnologia EdgeLight intensifica il contorno caratteristico della potente luce di posizione a LED.
- Segnale luminoso senza ritardo per una potente funzione di lampeggio
- Custodia resistente agli urti in materiale termoplastico di alta qualità
- Staffa di montaggio stabile in lamiera d'acciaio zincata con ampio campo di regolazione
- Componenti elettronici qualificati secondo lo standard automobilistico
- Multitensione: adatto per una tensione nominale di 12 V e 24 V
- Proiettore abbagliante con numero di riferimento 25 con luce di posizione
- Omologazione ECE (proiettore abbagliante ECE-R149, luce di posizione ECE-R148, ECE-R10 EMC)
- Peso 980 g (peso notevolmente inferiore rispetto a una custodia in alluminio pressofuso di dimensioni analoghe)
- Efficienza energetica e risparmio di carburante elevati:
  - Potenza assorbita a 12 V: luce di posizione 1,3 W e luce abbagliante 8 W
  - Potenza assorbita a 24 V: luce di posizione 2,7 W e luce abbagliante 8 W

# PANORAMICA DEI PRODOTTI



Montaggio: verticale  
Angolo di inclinazione: -5° ... -95°

- Proiettore abbagliante a LED con luce di posizione a LED
- Con cavo di collegamento a 3 poli 800 mm (con estremità aperte)
- Materiale di fissaggio
- Istruzioni di montaggio
- Grado di protezione: IP X9K, IP 6K7

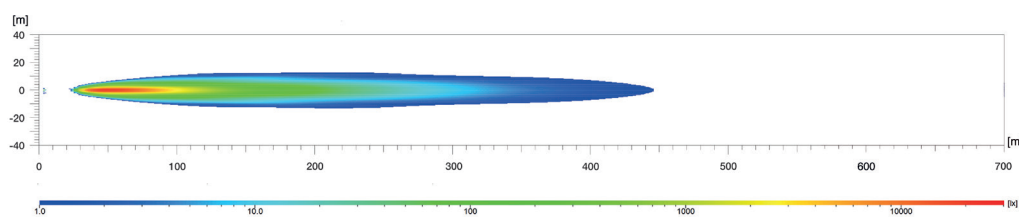


Montaggio: sospeso  
Angolo di inclinazione: -5° ... -95°

Descrizione	Codice articolo
Proiettore abbagliante Jumbo LED, verticale (rif. ECE 25) multitemperatura 12 / 24 V	<b>1FE 016 773-001</b>
Proiettore abbagliante Jumbo LED, sospeso (rif. ECE 25) multitemperatura 12 / 24 V	<b>1FE 016 773-011</b>

## DISTRIBUZIONE DELLA LUCE

### Jumbo LED, numero di riferimento 25



La distribuzione della luce mostra 2 proiettori in funzione.

#### Lux è l'unità di misura dell'illuminamento.

Indica il fascio luminoso che dalla sorgente luminosa cade su una determinata superficie. Una postazione di lavoro in ufficio dovrebbe essere illuminata ad esempio con almeno 500 lux, mentre con 1 lux l'occhio umano è ancora in grado di leggere un giornale senza problemi. I valori indicati sotto la scala dei lux permettono di individuare sui diagrammi di distribuzione della luce l'illuminamento nei vari punti.

#### Rif. 25:

Il numero di riferimento (rif.) è un valore che si riferisce ai proiettori abbaglianti. In base alla normativa ECE questo numero non può superare il limite di 100 per veicolo. Per il calcolo si sommano i valori dei due proiettori abbaglianti di serie (proiettore principale sinistro e destro) e i valori degli altri proiettori abbaglianti montati. Il valore è riportato sul trasparente frontale dei proiettori omologati.

[www.hella.com/eliver](http://www.hella.com/eliver)



#### Scoprite la luce.

Proiettori supplementari HELLA. La luce corretta per ogni tipo di impiego. Provateli subito online!

[www.hella.com/upc](http://www.hella.com/upc)

[www.hella.com/truck](http://www.hella.com/truck)

[www.hella.com/offroad](http://www.hella.com/offroad)

[www.hella.com/eliver](http://www.hella.com/eliver)