



INFORMATION PRODUIT

Série de gestion thermique VALUEFIT

- Des projecteurs de travail avec une nouvelle gestion thermique innovante
- Un design compact avec une forte puissance lumineuse
- Un look moderne et élégant grâce au design noir

CARACTÉRISTIQUES PRODUIT

La nouvelle série de projecteurs de travail HELLA VALUEFIT offre un puissant rendement lumineux dans un design compact et attrayant. Le boîtier et l'étrier sont noirs, ce qui donne au projecteur de travail un design moderne et élégant. Le modèle TS3000/TR3000 atteint un rendement incroyable de 3 000 lumens à une température ambiante de 25°C, ce qui en fait l'un des plus puissants projecteurs VALUEFIT. Malgré sa taille compacte, le projecteur TS1700/TR1700 atteint 1700 lumens. Les projecteurs de cette série conviennent donc non seulement pour remplacer les projecteurs halogènes, mais ils offrent aussi la solution parfaite pour les applications qui nécessitent plus de lumière. La nouvelle série de projecteurs de travail HELLA VALUEFIT est également équipée d'un capteur thermique qui s'ajuste à la température ambiante. Cette nouvelle fonction permet non seulement d'éviter la surchauffe ou la défaillance des LED, mais aussi d'augmenter la puissance lumineuse lorsque la température ambiante est basse. L'utilisateur bénéficie ainsi d'une lumière optimale dans toutes les conditions. Cela signifie que même le très compact TS1700/TR1700 peut atteindre un rendement lumineux impressionnant de 2000 lumens dans les environnements froids, ce qui en fait le plus puissant des projecteurs de travail VALUEFIT de cette taille. Le modèle TS3000/TR3000 peut quant à lui atteindre jusqu'à 4 800 lumens dans les environnements froids grâce à cette nouvelle technologie.

Ceci est particulièrement avantageux la nuit, lorsqu'il fait sombre et donc aussi plus froid, car l'éclairage est adapté à la température ambiante. Dans les régions froides, où les vitres des projecteurs sont souvent gelées ou enneigées, la puissance lumineuse reste suffisante et la chaleur émise fait fondre la glace plus rapidement. Dans les environnements qui ont tendance à être plus chauds et généralement plus lumineux, la lumière de travail diminue automatiquement, ce qui prolonge la durée de vie des LED.

Les projecteurs de travail LED sont également totalement sans entretien et offrent une durée de vie nettement plus longue que l'ampoule d'un projecteur halogène. Le modèle TS1700/TR1700 est également homologué comme projecteur de recul conformément à la norme ECE-R23.

Les produits HELLA VALUEFIT sont sûrs et fiables et permettent un passage rentable à la technologie LED.

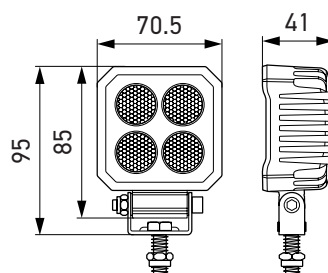
INFORMATIONS TECHNIQUES

TS1700

Caractéristiques techniques

Référence	1GA 357 110-002	1GA 357 110-012
Tension d'alimentation/ tension nominale	10 – 30 V	
Type de source lumineuse	4 LEDs	
Puissance absorbée	24 W	
Puissance lumineuse	1 700 lm	
Température de couleur	5 700 K	
Indice de protection	IP 6K7, IP 6K9K	
Homologation	ECE-R10 & R23, CE, RoHS	
Éclairage	Zone de proximité	
Montage	Vertical ou suspendu	
Raccordement	Câble de 800 mm, extrémités ouvertes	Câble de 3 000 mm, extrémités ouvertes
Angle d'inclinaison recommandé	15°, 52° pour ECE-R23	
Largeur d'étrier	36,5 mm	
Poids	300 g	400 g

Croquis d'encombrement



1.000 lm		+50°C
1.700 lm		+25°C
2.000 lm		-40°C

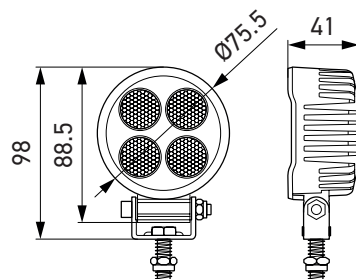
INFORMATIONS TECHNIQUES

TR1700

Caractéristiques techniques

Référence	1G0 357 111-002
Tension d'alimentation/ tension nominale	10 – 30 V
Type de source lumineuse	4 LEDs
Puissance absorbée	24 W
Puissance lumineuse	1 700 lm
Température de couleur	5 700 K
Indice de protection	IP 6K7, IP 6K9K
Homologation	ECE-R10 & R23, CE, RoHS
Éclairage	Zone de proximité
Montage	Vertical ou suspendu
Raccordement	Câble de 800 mm, extrémités ouvertes
Angle d'inclinaison recommandé	15°, 52° pour ECE-R23
Largeur d'étrier	36,5 mm
Poids	300 g

Croquis d'encombrement



1.000 lm		+50°C
1.700 lm		+25°C
2.000 lm		-40°C

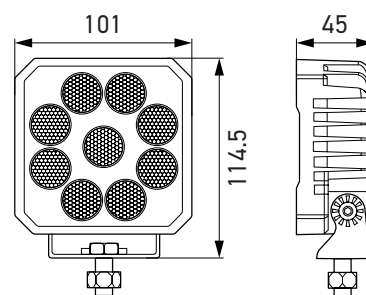
INFORMATIONS TECHNIQUES

TS3000

Caractéristiques techniques

Référence	1GA 357 112-002	1GA 357 112-012
Tension d'alimentation/ tension nominale	10–30 V	
Type de source lumineuse	9 LEDs	
Puissance absorbée	31 W	
Puissance lumineuse	3 000 lm	
Température de couleur	5 700 K	
Indice de protection	IP 6K7, IP 6K9K	
Homologation	ECE-R10, CE, RoHS	
Éclairage	Zone de proximité	
Montage	Vertical ou suspendu	
Raccordement	Câble de 800 mm, extrémités ouvertes	Câble de 3 000 mm, extrémités ouvertes
Angle d'inclinaison recommandé	15°	
Largeur d'étrier	64 mm	
Poids	550 g	650 g

Croquis d'encombrement



2.300 lm		+50°C
3.000 lm		+25°C
4.800 lm		-40°C

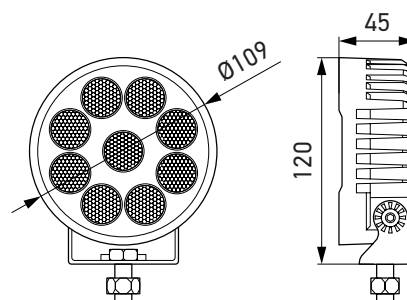
INFORMATIONS TECHNIQUES

TR3000

Caractéristiques techniques

Référence	1G0 357 113-002
Tension d'alimentation/ tension nominale	10–30 V
Type de source lumineuse	9 LEDs
Puissance absorbée	31 W
Puissance lumineuse	3 000 lm
Température de couleur	5 700 K
Indice de protection	IP 6K7, IP 6K9K
Homologation	ECE-R10, CE, RoHS
Éclairage	Zone de proximité
Montage	Vertical ou suspendu
Raccordement	Câble de 800 mm, extrémités ouvertes
Angle d'inclinaison recommandé	15°
Largeur d'étrier	64 mm
Poids	550 g

Croquis d'encombrement

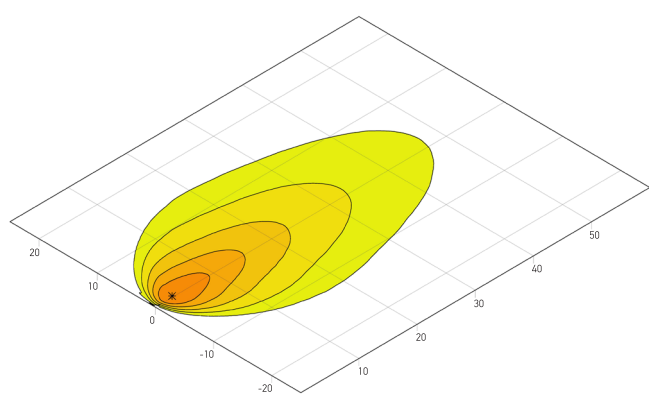


2.300 lm		+50°C
3.000 lm		+25°C
4.800 lm		-40°C

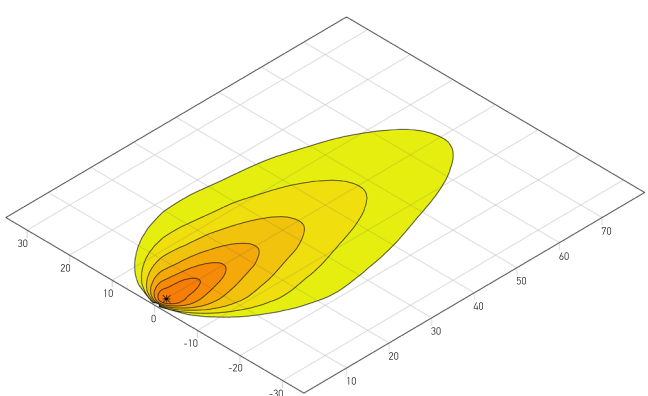
VUE D'ENSEMBLE DE LA GAMME

Illustration produit	Description	Référence
	TS1700, zone de proximité, câble de 800 mm, extrémités de câble ouvertes	1GA 357 110-002
	TS1700, zone de proximité, câble de 3 000 mm, extrémités de câble ouvertes	1GA 357 110-012
	TR1700, zone de proximité, câble de 800 mm, extrémités de câble ouvertes	1G0 357 111-002
	TS3000, zone de proximité, câble de 800 mm, extrémités de câble ouvertes	1GA 357 112-002
	TS3000, zone de proximité, câble de 3 000 mm, extrémités de câble ouvertes	1GA 357 112-012
	TR3000, zone de proximité, câble de 800 mm, extrémités de câble ouvertes	1G0 357 113-002

RÉPARTITION LUMINEUSE



TS1700/TR1700 - Éclairage de proximité



TS3000/TS3000 - Éclairage de proximité

lux >= 0 1 2 4 8 16 32