

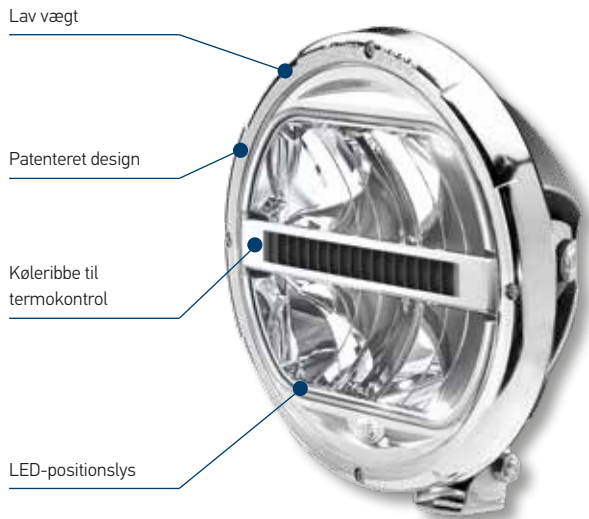


RALLYE 3003 LED

KAN LEVERES FRA
SEPTEMBER 2019

PRODUKT INFO

Rallye 3003 LED fjernlyslygter

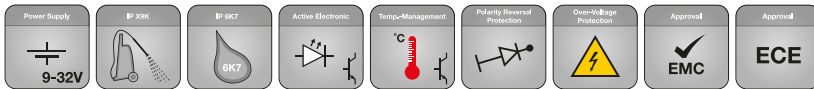


PRODUKTEGENSKABER

Den første Rallye 3003 med LED-teknologi:

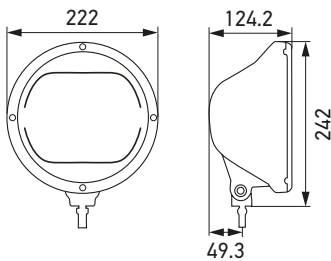
- Fjernlyslygte med fremtidsorienteret look og den nyeste LED-teknologi.
- LED-positionslyset med det karakteristiske sekskantede konturdesign giver lygten et specielt, markant design
- Når lygten er tændt, har dens klare, koldt hvide LED-lys et karakteristisk lysdesign, både om dagen og om natten
- Lygten afgiver uden den mindste forsinkelse et overhalingslys
- Positionslyset får et mere intensivt lysbillede i kraft af EdgeLight-teknologien
- De vandrette køleribber i lygten har en køleflade på 230 cm², hvilket sikrer en effektiv termokontrol
- Udskiftelig LED-lygteindsats med slagfast PC-glas
- Slagfast lygtehus af højkvalitets termoplast
- Monteringsbeslag af zink coated stål med indstillingsmuligheder
- Elektronikkomponenter i henhold til automobilteknisk standard
- Multivolt: beregnet til 12 V og 24 V spænding
- Fjernlys med referencetal 25 eller 50 og med positionslys
- ECE-typegodkendt (ECE-R112 fjernlys, ECE-R7 positionslys, ECE-R10 EMC)
- Vægt 1.600 g
- Effektforbrug ved 12 V: Positionslys 2,4 W og fjernlys 14,5 W
- Effektforbrug ved 24 V: Positionslys 5 W og fjernlys 14,5 W

PROGRAMOVERSIGT



- LED-fjernlysgyte med LED-positionslys
- Med tilslutningsledning
- Monteringsmateriel
- Monteringsvejledning
- Tæthedegrad: IP X9K, IP 6K7

Beskrivelse	Bestillingsnummer
Fjernlysgyte Rallye 3003 LED (ECE Ref. 25) Multivolt 12 / 24 V	1F8 016 797-001
Fjernlysgyte Rallye 3003 LED (ECE Ref. 50) Multivolt 12 / 24 V	1F8 016 797-011



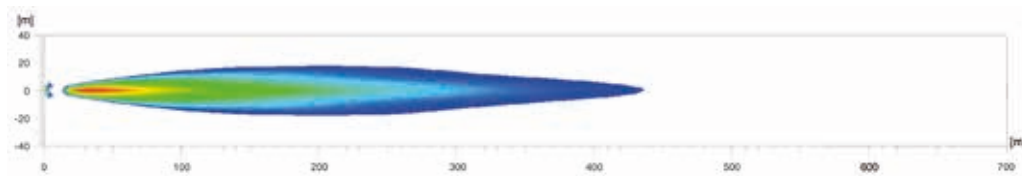
Reservedel*	
Lygteindsats (ECE Ref. 25) med LED-positionslys	1F8 241 400-011
Lygteindsats (ECE Ref. 50) med LED-positionslys	1F8 241 429-011

* Også til opgradering af Rallye 3003 Halogen

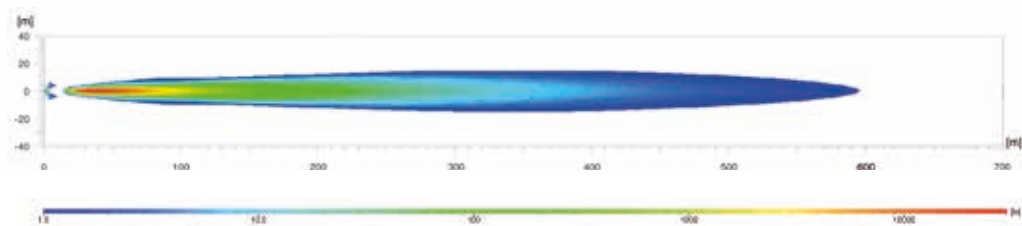
Montering: Stående.
Hældningsvinkel -45° til +90°

LYSFORDELINGER

1) Rallye 3003 LED med referencetal 25



2) Rallye 3003 LED med referencetal 50



Lysfordelingen vises for 2 fjernlysgyter tilsammen.

Lux er enheden for lysstyrke.

Den angiver den lysstrøm, der udgår fra lyskilden og rammer en given flade. For eksempel bør en kontorarbejdsplads være belyst med mindst 500 lux, og ved 1 lux kan det menneskelige øje stadig læse en avis uden problemer. Værdierne under lux-skalaen angiver, hvor den pågældende lysstyrke i lysfordelingsdiagrammerne nås.

Ref. 25, 50:

Referencetallet (ref.) er en værdi, som gælder for fjernlysgyter. Iht. ECE-regulativer må det samlede referencetal ikke overskride en maksimal værdi på 100 pr. køretøj. Det findes ved at sammenlægge værdierne for de to normale fjernlys (højre og venstre forlygte) med værdierne for ekstra fjernlysgyter. Værdien er anført på godkendte lygters lytglas.



Oplev lys.
Ekstralygter fra HELLA. Det rigtige lys til enhver opgave.

www.hella.com/upc

www.hella.com/truck

www.hella.com/offroad

www.hella.com/eliver