



LUMINATOR LED

DISPONIBLE A PARTIR DE  
SEPTIEMBRE DE 2019

# INFORMACIÓN DE PRODUCTO

## Faro auxiliar de largo alcance Luminator LED

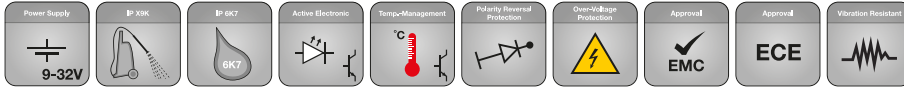


### CARACTERÍSTICAS DEL PRODUCTO

#### Luminator LED:

- Faros auxiliares de aspecto vanguardista basados en la más moderna tecnología LED
- Su llamativo diseño nocturno se consigue mediante la luz de posición LED con su característico diseño de contorno hexagonal
- Cuando está encendida, la nítida luz emitida por el LED, de un color blanco frío, proporciona tanto de día como de noche un característico diseño lumínico
- Efecto de señalización luminosa inmediata para una llamativa función de ráfaga
- La tecnología EdgeLight se ha utilizado para lograr un efecto más intenso en la luz de posición
- La nervadura horizontal de refrigeración del faro auxiliar, con una superficie refrigerada de 230 cm<sup>2</sup>, permite un eficaz termocontrol
- El inserto del faro LED puede sustituirse junto con el dispersor de PC, que ofrece una gran resistencia a los impactos
- Faro robusto, completamente de metal, de una excelente calidad, con carcasa y soporte de estribo de cinc fundido a presión
- Soporte de fijación con "preajuste de confort" para el que no hacen falta herramientas, para un posicionamiento preciso de la inclinación
- Componentes electrónicos certificados según los estándares del sector automovilístico
- Multivoltaje: Indicado para tensión nominal de 12 V y 24 V
- Luz de largo alcance con valor de 25 o 50 y con luz de posición
- Homologación CEE (luz de largo alcance CEE 112, luz de posición CEE 7, CEE 10 CEM)
- Peso: 2.700 g
- Consumo de energía a 12 V: Luz de posición 2,4 W y luz de largo alcance 14,5 W
- Consumo de energía a 24 V: Luz de posición 5 W y luz de largo alcance 14,5 W

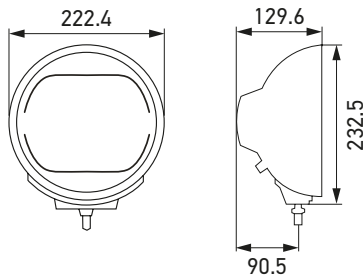
# VISIÓN GENERAL DEL PROGRAMA



Chromium

Metal

- Faro de largo alcance LED con luz de posición LED
- Con cable de conexión
- Soporte de fijación ya montado
- Instrucciones de montaje
- Clases de protección: IP X9K, IP 6K7

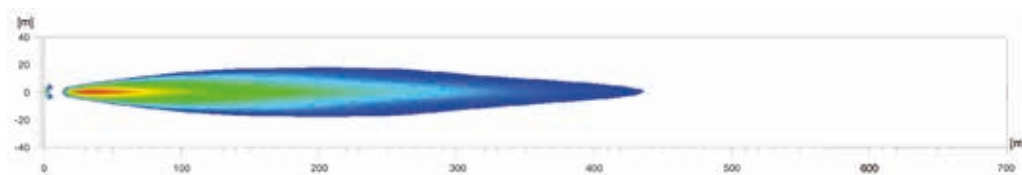


Montaje en superficie: Vertical.  
Ángulo de inclinación + / - 7°

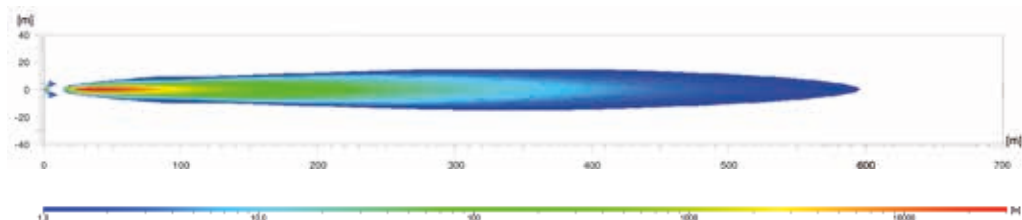
Descripción	Nº Artículo
Faro de largo alcance Luminator LED (valor CEE 25) Multivoltaje 12 / 24 V	<b>1F8 016 560-001</b>
Faro de largo alcance Luminator LED (valor CEE 50) Multivoltaje 12 / 24 V	<b>1F8 016 560-011</b>
Faro de largo alcance Luminator LED Chromium (valor CEE 25) Multivoltaje 12 / 24 V	<b>1F8 016 560-021</b>
Faro de largo alcance Luminator LED Chromium (valor CEE 50) Multivoltaje 12 / 24 V	<b>1F8 016 560-031</b>
<b>Recambios*</b>	
Inserto del faro (valor CEE 25) con luz de posición LED	<b>1F8 241 400-011</b>
Inserto del faro (valor CEE 50) con luz de posición LED	<b>1F8 241 429-011</b>
* También para reequipar el Luminator halógeno	
<b>Accesorios</b>	
Carcasa cromada del Luminator con enchufe externo y cable de conexión	<b>9BG 150 117-021</b>

## TIPOS DE DISTRIBUCIÓN DE LA LUZ

### 1) Luminator LED con valor 25



### 2) Luminator LED con valor 50



La distribución de la luz muestra los 2 faros de largo alcance en funcionamiento.

#### El lux es la unidad de intensidad lumínica.

Indica el flujo de luz que, partiendo de la fuente lumínica, llega a una superficie determinada. Por ejemplo, una zona de trabajo debería estar iluminada con 500 lux como mínimo, y el ojo humano es capaz de leer el periódico sin problemas con 1 lux. Los valores de la zona inferior en los diagramas de distribución de la luz indican la distancia en la que se alcanza la intensidad lumínica correspondiente.

#### Valor 25, 50:

El nº del valor se aplica a la intensidad lumínica de los faros de largo alcance. Según la regulación europea CEE, este valor no puede superar el límite de 100 por vehículo. En este sentido hay que sumar el valor de la luz de carretera de serie (faro principal izquierdo y derecho), además del valor de los restantes faros de largo alcance que se hayan instalado. El nº del valor se encuentra normalmente en el dispersor de los faros homologados.



Disfrute de la luz.  
Faros auxiliares HELLA. Para cada necesidad, la luz adecuada.

[www.hella.com/upc](http://www.hella.com/upc)

[www.hella.com/truck](http://www.hella.com/truck)

[www.hella.com/offroad](http://www.hella.com/offroad)

[www.hella.com/eliver](http://www.hella.com/eliver)