



# PRODUKTINFO

## Power Beam 1800

- Kompakt design med kraftig lysytelse
- Innovativ arbeidslyskaster med dimmefunksjon
- Kan brukes universelt

### PRODUKTEGENSKAPER

Power Beam 1800 er en ideell LED-arbeidslyskaster som forener sterk lysytelse og praktisk form. Arbeidslyskasteren er slik konstruert at den på grunn av sine kompakte mål kan brukes universelt.

Lysytelsen til de seks høyeffekts-LED er på hele 1850 lumen. Lyset fordeles med en spesielt utviklet multifasettreflektor som sørger for homogen belysning. Ved hjelp av forskjellige lyktglass kan denne arbeidslyskasteren brukes både til belysning av nærområdet og til vidtrekkende belysning. Energiforbruket ligger på bare 36 watt.

Med en fargetemperatur på 6500° kelvin er lyset fra LED-arbeidslyskasteren svært likt dagslyset. Det gjør at det er enklere å skjelne mellom farger i mørket. De blir betydelig lettere for det menneskelige øyet å oppfatte og dermed blir man ikke så fort sliten i øynene når man arbeider i mørket.

Power Beam 1800 er i tillegg utstyrt med dimmefunksjon. Denne dimmingen er mulig ved hjelp av det regulerbare puls-/ pauseforholdet til det pulsbreddemodulerte signalet (PWM). Dette er mulig ved å koble inn en tradisjonell LED PWM-dimmer på forsyningsledningen. (maks. inngangsstrøm til lyskasteren 1,5 A; frekvens 100–1000 Hz).

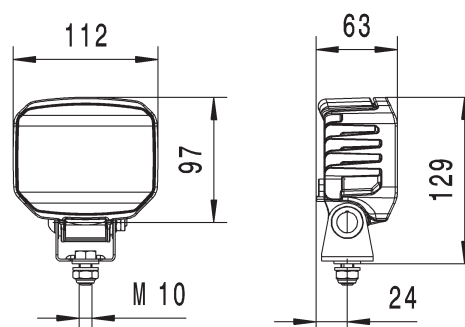
OBS: Når det gjelder denne elektronikken, dreier det seg om enkeltspenningselektronikk, det vil si 12 eller 24 volts driftsspenning (detaljer, se varianttabell).

# TEKNISKE DETALJER

## Tekniske data

Driftsspenning/ nominell spenning	12 volt: 10,5–16 V 24 Volt: 22–32 V
Lyskildetype	6 høyteffekts-LED-er
Strømforbruk	36 W
Lysytelse	1850 lm
Fargetemperatur	6500° kelvin
Kapslingsklasse	IP 6K9K, IP 6K8
Typegodkjenning	Ⓔ, ECE-R10, C-Tick / RCM
Hus	Aluminium, svart pulverlakkert

## Målskisse

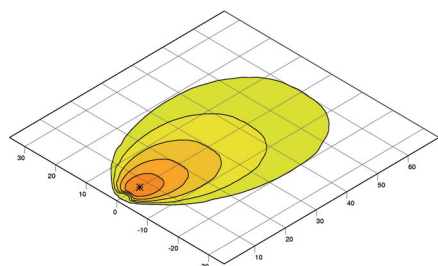


# SORTIMENTSOVERSIKT

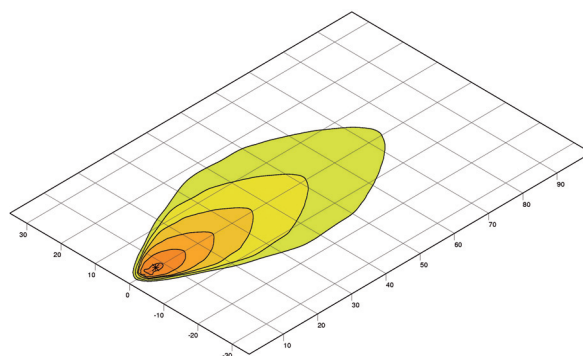
1GA 996 388-...	-001*	-011	-021*	-031
Driftsspenning	12 V	24 V	12 V	24 V
Belysning av nærområde	x	x	–	–
Langtrekkende belysning	–	–	x	x
Montering stående	x	x	x	x
Montering hengende	x	x	x	x
Svingfot	x	x	x	x
Anbefalt hellingsvinkel	12°	12°	5°	5°
Tilkobling	DEUTSCH- støpsel	DEUTSCH- støpsel	DEUTSCH- støpsel	DEUTSCH- støpsel
IP 6K9K	x	x	x	x
IP 6K8	x	x	x	x
Overopphetingsvern	x	x	x	x
Polvendingsvern	x	x	x	x

\*Tilgjengelig f.o.m. vinteren 2014.

# LYSFORDELING



Belysning av nærområde



Langtrekkende belysning

lux >= 0 1 2 4 8 16 32