



INFORMATION PRODUIT

Power Beam 1800

- Design compact à forte puissance d'éclairage
- Projecteur de travail innovant avec fonction de variation d'intensité
- Utilisation universelle

CARACTÉRISTIQUES PRODUIT

Le Power Beam 1800 est un projecteur de travail LED aux caractéristiques idéales et combinant parfaitement puissance d'éclairage et design pratique. Le projecteur de travail est conçu pour une utilisation universelle grâce à ses dimensions compactes.

Les six LED haute performance délivrent une puissance lumineuse remarquable de 1 850 lumens. Un réflecteur multi-facettes spécifique assure la répartition de la lumière, tout en offrant un éclairage homogène. Avec des glaces différentes, ce projecteur de travail peut être utilisé aussi bien pour un éclairage de proximité que pour un éclairage longue portée. La consommation d'énergie n'est que de 36 watts.

Avec une température de couleur de 6 500 kelvins, la lumière du projecteur de travail à LED est similaire à celle du jour. Les couleurs se distinguent donc plus nettement dans l'obscurité et la perception visuelle est considérablement améliorée. La fatigue oculaire pendant le travail nocturne est réduite.

Le Power Beam 1800 comporte en plus une fonction de variation d'intensité. La variation en intensité peut être modifiée à l'aide d'un signal MLI (Modulation de Largeur d'Impulsions). Ceci est rendu possible en intercalant un variateur MLI à LED classique dans le câble d'alimentation. (courant d'entrée maximal du projecteur 1,5 A ; fréquence 100 Hz à 1 000 Hz).

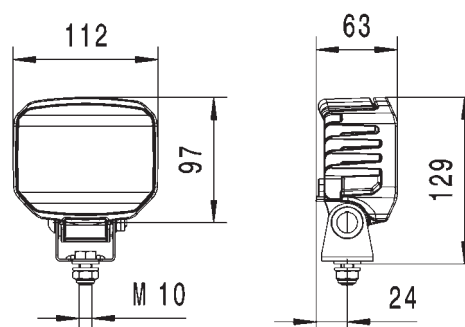
IMPORTANT : Il s'agit ici d'une électronique à tension unique, soit une tension d'alimentation de 12 V ou 24 V (pour plus de détails, voir le tableau des variantes).

DÉTAILS TECHNIQUES

Caractéristiques techniques

Tension d'alimentation/ tension nominale	12 V : 10,5 V–16 V 24 V : 22 V–32 V
Type de source lumineuse	6 LED haute performance
Puissance absorbée	36 W
Puissance lumineuse	1 850 lm
Température de couleur	6 500 kelvins
Indice de protection	IP 6K9K, IP 6K8
Homologation	Ⓜ, ECE-R10, C-Tick / RCM
Boîtier	Aluminium, revêtement par poudre noire

Plan d'encombrement

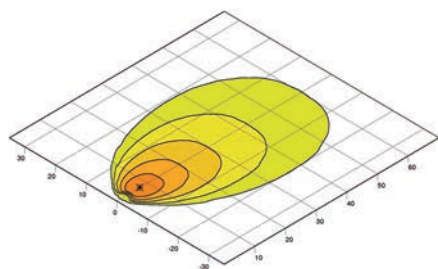


VUE D'ENSEMBLE DE LA GAMME

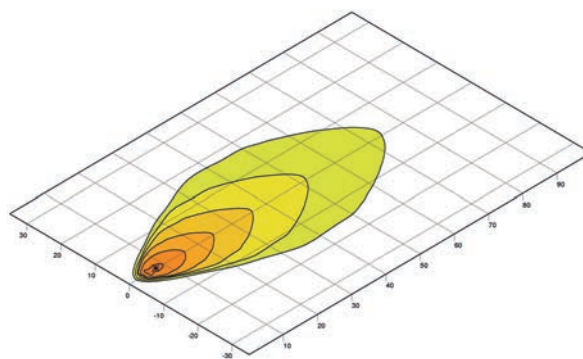
1GA 996 388-...	-001*	-011	-021*	-031
Tension d'alimentation	12 V	24 V	12 V	24 V
Éclairage de proximité	x	x	–	–
Éclairage longue portée	–	–	x	x
Montage vertical	x	x	x	x
Montage suspendu	x	x	x	x
Pied amovible	x	x	x	x
Angle d'inclinaison recommandé	12°	12°	5°	5°
Raccordement	Connecteur DEUTSCH	Connecteur DEUTSCH	Connecteur DEUTSCH	Connecteur DEUTSCH
IP 6K9K	x	x	x	x
IP 6K8	x	x	x	x
Protection contre la surchauffe	x	x	x	x
Protection contre les inversions de polarité	x	x	x	x

* Disponible à l'hiver 2014.

RÉPARTITION LUMINEUSE



Éclairage de proximité



Éclairage longue portée

lux >= 0 1 2 4 8 16 32