



INFORMATION PRODUIT

Projecteur de complément à LED Luminator X
avec LED à hautes performances



Le projecteur de complément à LED Luminator X est disponible avec enjoliveur chromé ou enjoliveur noir.

CARACTÉRISTIQUES PRODUIT

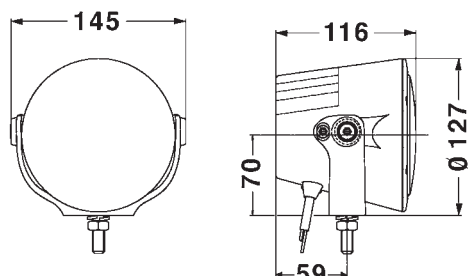
Projecteur longue portée de complément 100 % LED

- Étanche pour une utilisation tout-terrain (capacité de passage à gué jusqu'à 0,5 m de profondeur pendant 5 minutes dans l'eau claire)
- Lumière immédiatement disponible avec la fonction d'avertisseur optique (sans temps de latence)
- LED à hautes performances pour une grande autonomie
- Éclairage de la chaussée grâce à la technologie du double réflecteur calculée par ordinateur
- Électronique et ailettes de refroidissement intégrées afin de dissiper la chaleur, aucun ventilateur nécessaire
- Possibilité de montage vertical et suspendu
- Boîtier métallique robuste et support stable
- Le remplacement des ampoules n'est plus nécessaire
- 12 V / 40 W, 24 V / 40 W (Multivoltage)
- Feu de route avec chiffre de référence 37,5, homologué ECE E4 0417
- Poids : 1 170 g

VUE D'ENSEMBLE DE LA GAMME



- Projecteur longue portée à LED avec câble de raccordement 2 pôles de 3000 mm
- Support monté
- Instruction de montage



Luminator X-LED (Réf. ECE 37,5) Multivoltage 12/24 V

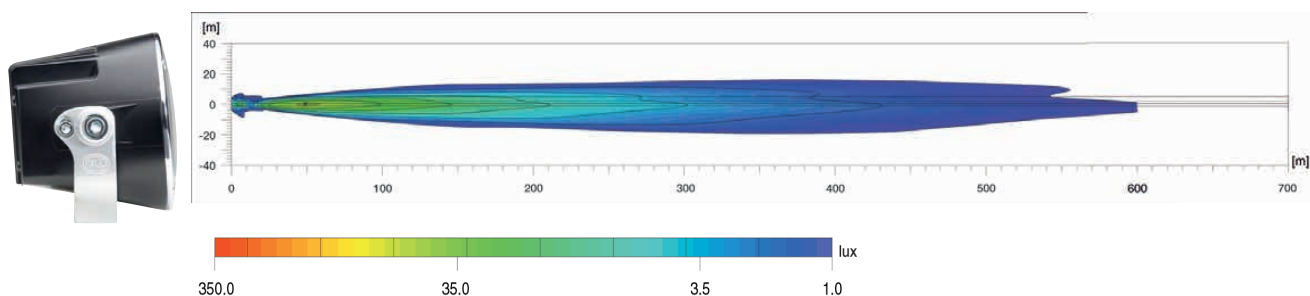
Projecteur longue portée avec enjoliveur chromé	1F0 012 206-001
Projecteur longue portée avec enjoliveur noir	1F0 012 206-011

Pièces de rechange

Disperseur avec joint	9ES 199 813-001
Enjoliveur chromé	9AG 199 812-001
Enjoliveur noir mat	9AG 199 812-011

RÉPARTITION LUMINEUSE

Luminator X-LED, projecteur longue portée avec chiffre de référence 37,5



Le lux représente l'unité d'éclairement.

Il indique le flux lumineux d'une source de lumière qui éclaire une surface définie. A titre d'exemple, l'éclairement d'un bureau devrait s'élever au minimum à 500 lux tandis qu'à 1 lux, l'oeil humain peut encore lire un journal sans problème. Les valeurs portées au-dessous de la barre des lux montrent où l'éclairement lumineux correspondant est atteint dans les diagrammes de répartition de lumière.

Réf. 50, 45, 40, 37,5, 17,5 et 12,5:

Le chiffre de référence (réf.) est une valeur qui se rapporte aux projecteurs longue portée. Selon la réglementation ECE, ce chiffre de référence ne doit pas dépasser la limite supérieure de 100 par véhicule. Sont comptées ici les deux valeurs de l'éclairage route de série (projecteurs principaux gauche et droit) auxquelles s'ajoutent les valeurs des projecteurs longue portée montés ultérieurement. La valeur est indiquée sur la glace des projecteurs homologués.

www.hella.com/eliver



Illuminez vous...

Les projecteurs de complément de HELLA. une lumière adaptée à chacune de vos utilisations. Essayez-les tout de suite en ligne !

www.hella.com/upc

www.hella.com/truck

www.hella.com/offroad

www.hella.com/eliver