



STRUČNÁ INFORMACE

Luminator Metal přídavný dálkový světlomet



OBSAH DODÁVKY

- Dálkový světlomet H1 s orbysovým světlem W5W
- Upevňovací materiál
- Návod k montáži

CHARAKTERISTIKA

- Díky svým vnějším impozantním rozměrům je obzvláště vhodný pro trucky, velké pick-upy a off-roady
- Pouzdro, držák a kroužek z pozinkovaného tlakového odlitku
- Dálkový světlomet s homologací ECE pro centrální elektroinstalaci 12 a 24V (E) 1928 (ref. 37,5) a (E) 303 (ref. 17,5).
- Ø 22 cm
- Hmotnost: 2 600 g

Dálkový světlomet, 12 V / 24 V (ECE ref. 37,5) **1F8 007 560-301**

Dálkový světlomet, 12 V / 24 V (ECE ref. 17,5) **1F8 007 560-011***

* Bez vyobrazení. S profilovaným krycím sklem reflektoru.

PŘÍSLUŠENSTVÍ

Ochranné kryty **8XS 147 945-021**

* V některých zemích nejsou ochranné kryty zákonem povoleny. Před jejich použitím v silničním provozu se informujte na příslušných místech.

PŘEHLED SVĚTLOMETŮ



Luminator Metal – Ø 22 cm

H3-mlhový světlomet, černý s profilovaným krycím sklem. Pro 12 nebo 24 V s homologací ECE (E) 18245. Hmotnost 2 600 g.

Mlhový světlomet, 12 V / 24 V

1N8 007 560-031



Luminator Metal Celis – Ø 22 cm

Dálkový světlomet H1, černý s kulatým LED Celis obrysovým světlem. Dálkový světlomet s homologací ECE (E) 1753 V pro centrální elektroinstalaci 12 a 24 V. Hmotnost: 2 800 g.

Dálkový světlomet, 12 V / 24 V (ECE ref. 37,5)

1F8 007 560-201



Luminator Compact Metal – Ø 17 cm

Dálkový světlomet H1, černý se zkouškou typu ECE (E) 1901 (ref. 37,5) a (E) 1902 (ref. 17,5). Hmotnost: 1.500 g, mlhový světlomet H7, černý s homologací ECE (E) 1901.

Dálkový světlomet, 12 V / 24 V (ECE ref. 37,5)

1F3 009 094-021

Dálkový světlomet, 12 V / 24 V (ECE ref. 17,5)

1F3 009 094-061

Mlhový světlomet, 12 V / 24 V (bez vyobrazení)

1N3 009 094-001



Luminator Compact Metal Celis – Ø 17 cm

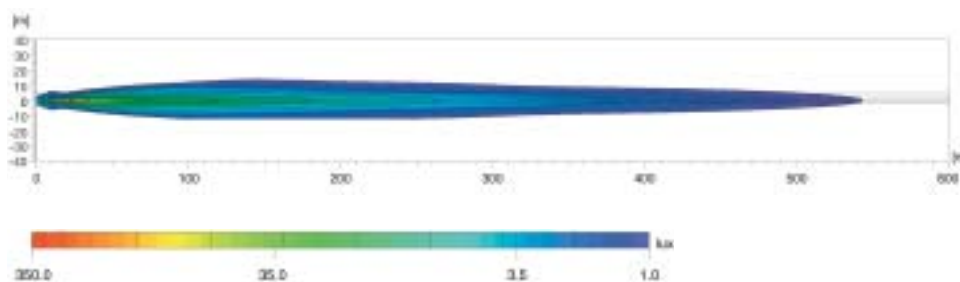
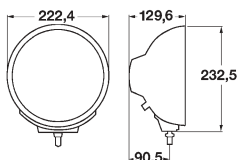
Dálkový světlomet H1, černý s kulatým LED Celis obrysovým světlem. Dálkový světlomet s homologací ECE (E) 1901 pro centrální elektroinstalaci 12 a 24 V. Hmotnost: 1 600 g.

Dálkový světlomet, 12 V / 24 V (ECE ref. 37,5)

1F1 009 094-041

ROZLOŽENÍ SVÍTIVOSTI

ECE ref. 37,5



Prisazená montáž: vzpřímená

Lux je jednotka intenzity osvětlení.

Udává světelný tok, vycházející z určitého zdroje a dopadající na určitou plochu. Osvětlení např. kancelářského pracoviště by mělo mít alespoň 500 Lux a při 1 Lux může lidské oko číst bez problémů noviny. Hodnoty uvedené pod stupnicí s luxy udávají to, kde se v diagramech pro rozložení svítivosti dosahuje příslušné intenzity osvětlení.

Ref. 50, 40, 37,5, 17,5 a 12,5:

Referenční číslo (ref.) je hodnota, která platí pro dálkové světlometry. Dle směrnice ECE, platné od roku 2009, nesmí součet všech referenčních čísel na jednom vozidle překračovat mezní hodnotu 100. Počítají se obě hodnoty sériového dálkového světlometu (levý a pravý světlomet), včetně hodnot dalších integrovaných dálkových světlometů. Hodnota je uvedena na skle certifikovaných světlometů.

www.hella.com/eliver



Zažijte světlo.

Přidávny světlomet HELLA - vyberte si pro každou příležitost to správné světlo. Vyzkoušejte různé typy světlometů online!

www.hella.com/lightshow www.hella.com/truck www.hella.com/offroad www.hella.com/eliver