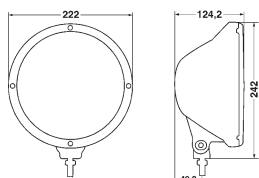




## STRUČNÁ INFORMACE

Přídavný dálkový světlomet Rallye 3003 – s obrysovým světlem



Montážní poloha: na stojato  
Úhel sklonu -45° až +90°

### CHARAKTERISTIKA

- Kryt světlometu je vyroben z plastu nejvyšší kvality, tím se snižuje celková hmotnost
- Svými rozměry je obzvláště vhodný pro trucky, velké pick-upy a off-road vozidla
- Homologace ECE (E1) pro 12 a 24 voltovou kabeláž vozidla
- Čiré krycí sklo
- Vhodné pro dálková světla H1 12 V 55 W nebo H1 24 V/70 W a obrysová světla W5W/12 V/5 W nebo W5W/24 V/5 W

### OBSAH DODÁVKY

- Dálkový světlomet H1 s objímkou pro obrysové světlo a alternativní záslepkou
- Upevňovací materiál
- Návod k montáži

#### Rallye 3003 – Ø 22 cm – hmotnost: 1 350 g

Se stříbrno-šedým designovým rámečkem:

Dálkový světlomet (ECE ref. 37,5)

1F8 009 797-021

Dálkový světlomet (ECE ref. 17,5)

1F8 009 797-121

S chromovaným designovým rámečkem:

Dálkový světlomet (ECE ref. 37,5)

1F8 009 797-101

### PŘÍSLUŠENSTVÍ

Ochranné kryty\*

8XS 168 664-001

\* V některých zemích nejsou ochranné kryty zákonem povoleny. Před nasazením ve veřejném silničním provozu se nejprve, prosím, obraťte na příslušné úřady.

# PŘEHLED SVĚTLOMETŮ



## Rallye 3003 Blue – Ø 22 cm

Dálkový světlomet s obrysovým světlem H1 a modrým krycím sklem

Homologace ECE (E)

Hmotnost: 1 350 g

Dálkový světlomet, 12 V nebo 24 V (ECE ref. 37,5)

**1F8 009 797-031**

Dálkový světlomet, 12 V nebo 24 V (ECE ref. 17,5)

**1F8 009 797-131**

s chromovaným rámečkem (bez obrázku)

**1F8 009 797-111**



## Rallye 3003 Compact – Ø 17 cm

Dálkový světlomet H1 s čirým krycím sklem

Homologací ECE (E)

Hmotnost: 585 g

Dálkový světlomet, 12 V nebo 24 V (ECE ref. 37,5)

**1F3 010 119-011**

Dálkový světlomet, 12 V nebo 24 V (ECE ref. 17,5)

**1F3 010 119-001**



## Rallye 3003 Compact Blue – Ø 17 cm

Dálkový světlomet H1 s modrým krycím sklem

Homologace ECE (E)

Hmotnost: 585 g

Dálkový světlomet, 12 V nebo 24 V (ECE ref. 37,5)

**1F3 010 119-021**

## Přídavný dálkový světlomet Rallye 3003 se dodává ve dvou velikostech:

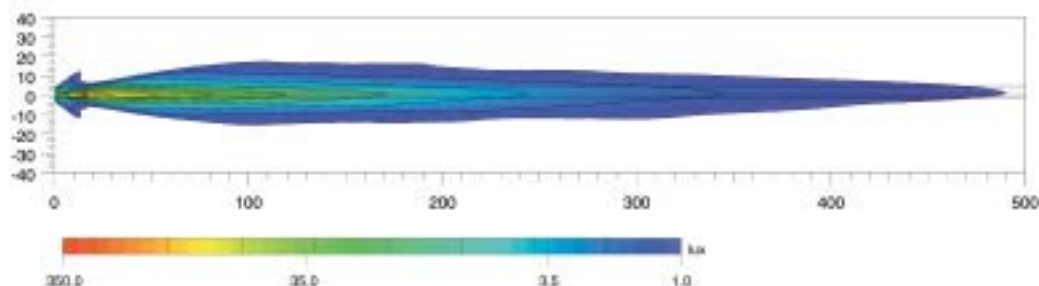
Ø 22 cm – Rallye 3003

Ø 17 cm – Rallye 3003 Compact



# ROZLOŽENÍ SVÍTIVOSTI

Rallye 3003 (ref.č. 37,5)



## Lux je jednotka intenzity osvětlení.

Udává světelný tok, vycházející z určitého zdroje a dopadající na určitou plochu. Osvětlení např. kancelářského pracoviště by mělo mít alespoň 500 Lux a při 1 Lux může lidské oko číst bez problémů noviny. Hodnoty uvedené pod stupnicí s luxy udávají to, kde se v diagramech pro rozložení svítivosti dosahuje příslušné intenzity osvětlení.

## Ref. 50, 40, 37,5, 17,5 a 12,5:

Referenční číslo (ref.) je hodnota, která platí pro dálkové světlomety. Dle směrnice ECE, platné od roku 2009, nesmí součet všech referenčních čísel na jednom vozidle převyšovat mezní hodnotu 100. Přičemž se počítají obě hodnoty sériového dálkového světlometu (levý a pravý světlomet), včetně hodnot dalších integrovaných dálkových světlometů. Hodnota je vždy uvedena na skle certifikovaných světlometů. Referenční čísla dálkových světlometů Hella jsou uvedena v katalogu u označení „E“ příslušného světlometu.



## Zažijte světlo.

Přídavné světlomety HELLA. Vyberte si online to správné světlo pro každou oblast použití na [www.hella.cz](http://www.hella.cz)

[www.hella.com/lightshow](http://www.hella.com/lightshow)

[www.hella.com/truck](http://www.hella.com/truck)

[www.hella.com/offroad](http://www.hella.com/offroad)

[www.hella.com/eliver](http://www.hella.com/eliver)