



Disponible à partir du 3ème trimestre 2012

## INFORMATION PRODUIT

Rallye 3003 CELIS

Projecteur longue portée à LED avec feu de position à LED



### AVANTAGES PRODUIT

- Le successeur de la célèbre gamme Rallye 3000 , dans sa variante CELIS avec feu de position à LED, constitue un complément idéal à l'éclairage route de série
- L'impression de puissance d'un large feu de position circulaire et le guide de lumière à LED confèrent au véhicule une apparence particulièrement marquante, surtout de nuit.
- L'implantation du projecteur CELIS sur les toits de cabine des poids lourds permet de repérer immédiatement les véhicules à une distance importante
- Grâce à la technologie LED, il n'est plus nécessaire de remplacer la lampe du feu de position
- Une protection extrême contre les intempéries et une métallisation du réflecteur à l'aluminium assurent un rendement maximum et une très grande durabilité
- Un rendement élevé du réflecteur HELLA , une répartition de la lumière optimisée et un éclairage de la chaussée performant permettent de réduire de manière importante les signes de fatigue du conducteur.
- Feu de route H1 avec indice de référence de 17,5 et feu de position à LED
- Homologué ECE
- Multivoltage : feu de position à LED , adapté pour une tension de 12 V et de 24 V
- Poids : 1 500 g

## VUE D'ENSEMBLE DE LA GAMME



Vue de jour

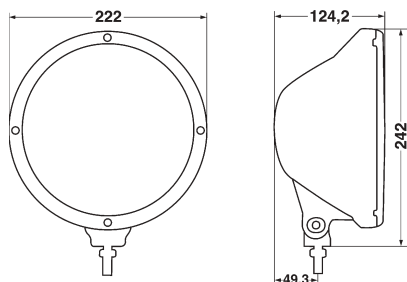


Vue de nuit

- Projecteur individuel avec support de fixation intégré
- Câble de raccordement de 450 mm avec connecteurs plats de 6,3 mm
- Lampe non fournie
- Notice de montage détaillée

Description	Référence
Rallye 3003 CELIS avec cade chromé, réf. 17,5, feu de position 12 / 24 V	<b>1F8 009 797-451</b>
Pièces de rechange et accessoires : Insert de projecteur* Réf. 17,5 avec feu de position CELIS à LED 12/24 V	<b>1F8 161 326-011</b>
Lampe H1 12 V / 55 W	<b>8GH 002 089-133</b>
Lampe H1 24 V / 70 W	<b>8GH 002 089-251</b>

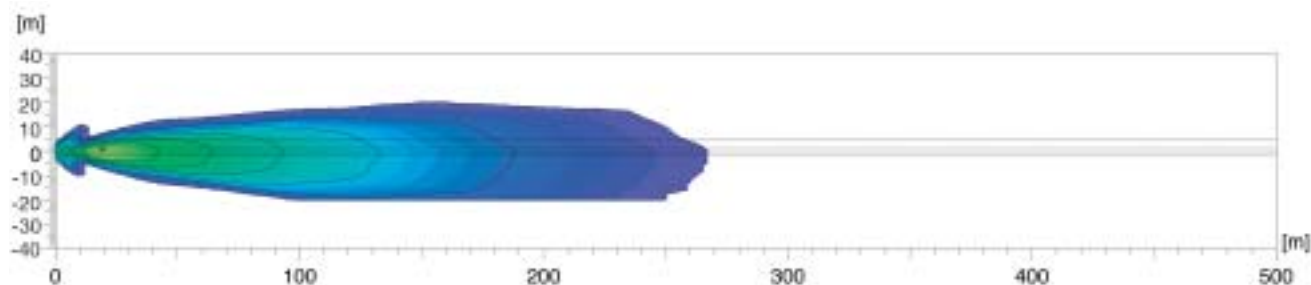
\* ATTENTION : l'insert de projecteur s'adapte uniquement dans le boîtier du Luminator/Rallye 3003 avec feu de position à LED. Un remplacement de l'insert dans les projecteurs de complément Luminator / Rallye 3003 existants avec feu de position à lampe n'est pas possible.



[www.hella.com/lightshow](http://www.hella.com/lightshow)  
[www.hella.com/truck](http://www.hella.com/truck)

[www.hella.com/offroad](http://www.hella.com/offroad)  
[www.hella.com/eliver](http://www.hella.com/eliver)

## RÉPARTITION LUMINEUSE



**Le lux représente l'unité d'éclairement.** Il indique le flux lumineux d'une source de lumière qui éclaire une surface définie. A titre d'exemple, l'éclairement d'un bureau devrait être d'au moins 500 lux tandis qu'à 1 lux, l'oeil humain peut encore lire un journal sans problème. Les valeurs portées au-dessous de la barre des lux montrent où l'éclairement lumineux correspondant est atteint dans les diagrammes de répartition de lumière.

**Réf. 50, 40, 37,5, 17,5 et 12,5 :** l'indice de référence (réf.) est une valeur qui se rapporte aux projecteurs de complément. Selon la réglementation ECE ce chiffre de référence ne doit pas dépasser la limite supérieure de 100 par véhicule. Sont comptées ici les deux valeurs de l'éclairage route de série (projecteur principal gauche et droit) auxquelles s'ajoutent les valeurs des projecteurs de complément montés ultérieurement. La valeur est indiquée sur la glace des projecteurs homologués.