



PRODUKT INFO

Luminator LED-sikkerhedslygte - en innovation med højtydende LED'er



PRODUKTEGENSKABER

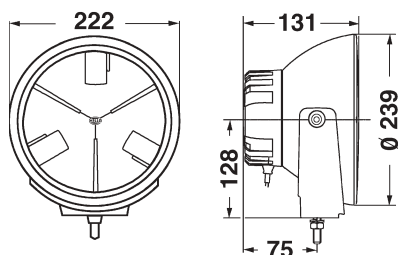
En ægte innovation: Luminator sikkerhedslygte i 100% LED-teknologi!

- Fjernlygte - en revolutionerende nyhed - nu i ren LED teknik
- Markant natdesign med LED-positionslys i Kartoval-optik placeret i stjerneform
- LED-teknologien medfører at du aldrig mere skal skifte glødelamper/xenon-lamper
- Når lygten er tændt, udviser det klare, koldhvide LED-lys et karakteristisk lysdesign både om dagen og om natten
- Lyssignal med lynhurtig reaktion ved overhalingsblinkfunktion
- Udskiftelig LED-lygteindsats med slagfast kunststofglas
- Robust metallygte af høj kvalitet med hus, reflektor og fastgørelsesbøjle af trykstøbt aluminium
- Multivoltage: Egnede til både 12 V og 24 V spænding
- Fjernlygte med referencetal 40 og positionslys ECE-typegodkendt
- Vægt 2.800 g

PROGRAMOVERSIGT



- LED-fjernlygte med LED-positionslys
- Med ledningssæt
- Monteringsdele
- Monteringsvejledning



Montering: Stående.
Hældningsvinkel +/- 7°

Beskrivelse	Artikelnummer
Fjernlygte (ref. 40) multivoltage 12 / 24 V	1F8 011 002-001
Reservedel LED-lygteindsats med LED-Kartoval-positionslys	1F8 181 541-011
Tilbehør Beskyttelseskappe til Luminator*	8XS 147 945-011

* BEMÆRK: I nogle lande tillader loven ikke beskyttelseskapper. Undersøg dette hos de ansvarlige myndigheder før anvendelse på offentlig vej. I henhold til StVZO (den tyske færdselslov) skal lygter konstant være klar til brug på offentlig vej i Tyskland.
Hvis ikke er der tale om en overtrædelse af påbud.

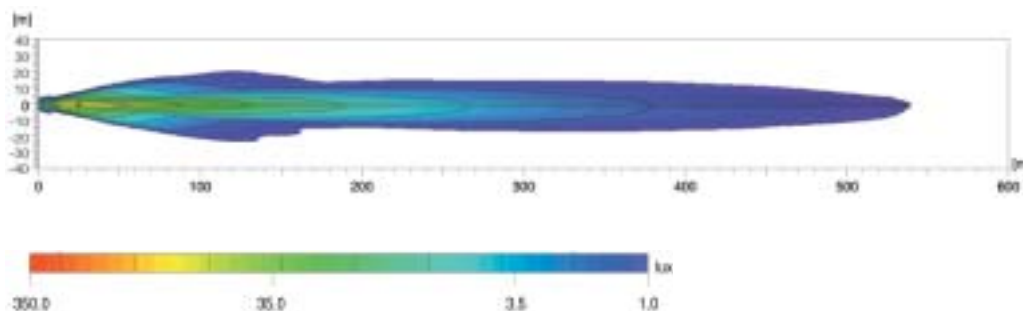
www.hella.com/lightshow

www.hella.dk/truck

www.hella.dk/offroad

LYSFORDELING

Luminator med referencetal 40



Lux er enheden for lysstyrke. Lux angiver den lysstrøm, som fra lyskilden rammer en bestemt flade. F.eks. bør en kontorarbejdsplads være belyst med mindst 500 lux, og ved 1 lux kan det menneskelige øje stadig læse en avis uden problemer. Værdierne under lux-bjælken angiver, hvor i lysfordelingsdiagrammerne den tilsvarende belyningsstyrke nås.

Ref. 50, 40, 37,5, 17,5 og 12,5: Referencetallet (ref.) er en værdi, som vedrører fjernlygter. Iht. ECE-bestemmelser må referencetallet for forlygter, der er tændt på samme tid ikke overskride en øvre grænse på 100 pr. køretøj. Her lægges værdierne for de to seriemæssige fjernlygter (højre og venstre forlygte) sammen med værdierne for yderligere monterede fjernlygter. Værdien er angivet på godkendte lygters lygteglas.