



KURZ-INFO

Luminator X-LED-Zusatzfernscheinwerfer
mit Hochleistungs-LEDs



Der Zusatzscheinwerfer Luminator X-LED ist mit Chrom-Designring
oder mit schwarzem Designring verfügbar.

PRODUKTMERKMALE

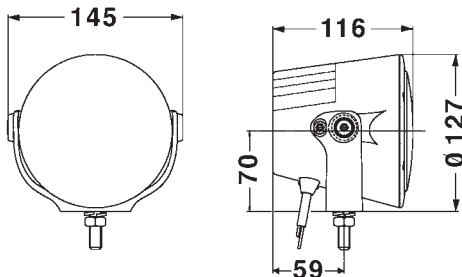
100 % LED-Zusatzfernscheinwerfer

- Für Offroad-Einsatz tauchfähig (Waffähigkeit bis 0,5 m Wassertiefe bis zu 5 Minuten im klaren Wasser)
- Bei Lichthupenfunktion sofort Licht ohne Verzögerung
- Hochleistungs-LED für große Reichweite
- Ausleuchtung der Fahrbahn durch computerberechnete Doppel-Reflektor-Technologie
- Integrierte Elektronik und Kühlrippen zur passiven Wärmeableitung, kein Lüfter notwendig
- Stehend und hängend montierbar
- Robustes Metallgehäuse und stabiler Halter
- Leuchtmitteltausch nicht mehr notwendig
- 12 V / 40 W, 24 V / 40 W (Multivolt)
- Fernlicht mit Referenzzahl 37,5, ECE-typgeprüft E4 0417
- Gewicht 1.170 g

PROGRAMMÜBERSICHT



- LED-Fernscheinwerfer mit 2-poliger Anschlussleitung 3.000 mm (mit offenen Enden)
- Montierter Halter
- Montageanleitung



Luminator X-LED (ECE Ref. 37,5) Multivolt 12/24 V

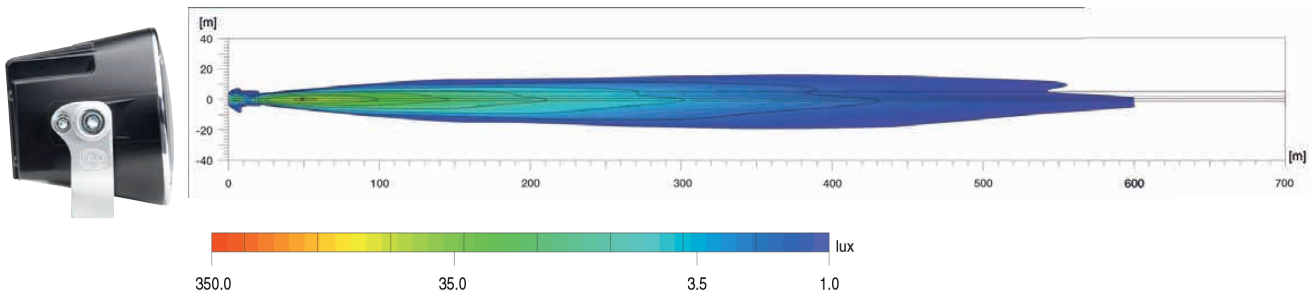
Fernscheinwerfer mit Chrom-Designring	1F0 012 206-001
Fernscheinwerfer mit schwarzem Designring	1F0 012 206-011

Ersatzteile

Abschlusscheibe mit Dichtung	9ES 199 813-001
Chrom-Designring	9AG 199 812-001
Mattschwarzer Designring	9AG 199 812-011

LICHTVERTEILUNG

Luminator X-LED, Fernscheinwerfer mit Referenzzahl 37,5



Lux ist die Einheit der Beleuchtungsstärke.

Sie gibt den Lichtstrom an, der von der Lichtquelle auf eine bestimmte Fläche trifft. Beispielsweise sollte ein Büroarbeitsplatz mit mindestens 500 Lux beleuchtet sein und bei 1 Lux kann das menschliche Auge noch ohne Probleme eine Zeitung lesen. Die Werte unter der Lux-Leiste zeigen an, wo die entsprechende Beleuchtungsstärke in den Lichtverteilungsdiagrammen erreicht wird.

Ref. 50, 45, 40, 37,5, 17,5 und 12,5:

Die Referenzzahl (Ref.) ist ein Wert, der sich auf Fernscheinwerfer bezieht. Laut ECE-Regelung darf diese Referenzzahl die Obergrenze von 100 pro Fahrzeug nicht überschreiten. Gezählt werden hier die beiden Werte des serienmäßigen Fernlichts (linker und rechter Hauptscheinwerfer) zuzüglich der Werte weiterer montierter Fernscheinwerfer. Der Wert ist auf der Streuscheibe zugelassener Scheinwerfer eingetragen.



Erleben Sie Licht.
Zusatzscheinwerfer von HELLA. Für jeden Einsatz das richtige Licht. Testen Sie jetzt online!

www.hella.com/upc

www.hella.com/truck

www.hella.com/offroad

www.hella.com/eliver