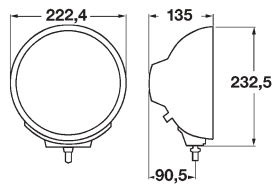




KURZ-INFO

Luminator Zusatzfernscheinwerfer –
mit Positionslicht, Ref. 50



Anbau: Stehend.
Neigungswinkel +/- 7°

LIEFERUMFANG

- H1-Fernscheinwerfer mit Positionslichtfassung und alternativem Blindstopfen
- Mit Kabelsatz
- Befestigungsmaterial
- Montageanleitung

PRODUKTMERKMALE

- Für Trucker, Off-Roader und SUV die ideale Ergänzung für eine bessere Lichtperformance
- High-Boost-Reflector 10 plus: Bietet mehr als 10 % zusätzliche Strahlkraft durch neu entwickelten Reflektor – gegenüber dem Rallye 3003 mit Ref. 37,5
- Robustes Metallgehäuse aus Zinkdruckguss
- Optisch eindrucksvolle Hochglanzverchromung
- ECE-typgeprüft (E)
- Geeignet für H1/12 V/55 W oder H1/24 V/70 W Fernlicht und W5W/12 V/5 W oder W5W/24 V/5 W Positionslicht
- Klare Echtglasscheibe
- Ø 22 cm
- Gewicht: 2.600 g

ZUBEHÖR

Schutzkappe*

8XS 147 945-021

* In einigen Ländern sind Schutzkappen gesetzlich nicht zugelassen. Vor einer Verwendung im öffentlichen Straßenverkehr erkundigen Sie sich bitte bei der zuständigen Stelle.

PROGRAMMÜBERSICHT



Luminator Chromium – Hochglanzverchromung

Fernscheinwerfer (ECE Ref. 50), 12 V oder 24 V

1F8 007 560-411



Luminator Chromium Blue – Hochglanzverchromung

Echtglasscheibe in blauer Klarglasoptik

Fernscheinwerfer (ECE Ref. 50), 12 V oder 24 V

1F8 007 560-421



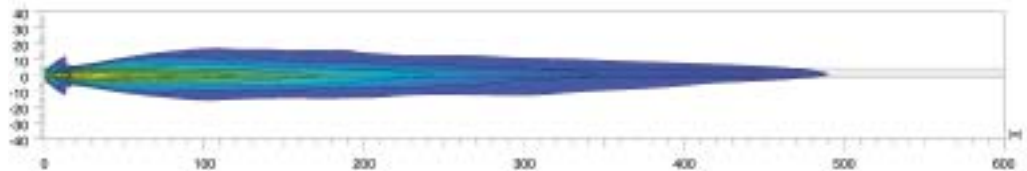
Luminator Metal – mit mattschwarzer Longlife-Lackierung

Fernscheinwerfer (ECE Ref. 50), 12 V oder 24 V

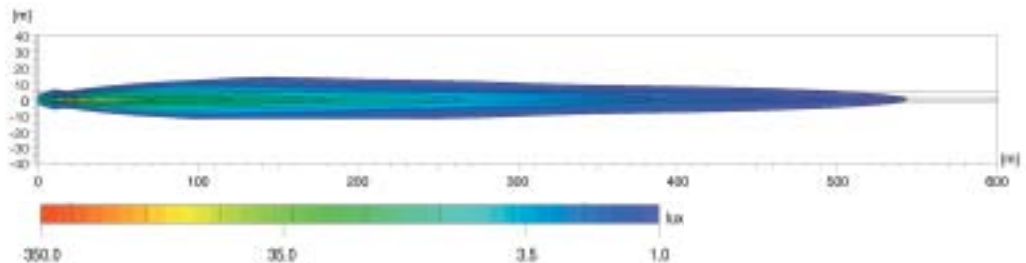
1F8 007 560-401

LICHTVERTEILUNG IM VERGLEICH

Luminator mit Referenzzahl 37,5



Luminator mit Referenzzahl 50



High-Boost-Reflector plus 10

Lux ist die Einheit der Beleuchtungsstärke.

Sie gibt den Lichtstrom an, der von der Lichtquelle auf eine bestimmte Fläche trifft. Beispielsweise sollte ein Büroarbeitsplatz mit mindestens 500 Lux beleuchtet sein und bei 1 Lux kann das menschliche Auge noch ohne Probleme eine Zeitung lesen. Die Werte unter der Lux-Leiste zeigen an, wo die entsprechende Beleuchtungsstärke in den Lichtverteilungsdiagrammen erreicht wird.

Ref. 50, 40, 37,5, 17,5 und 12,5:

Die Referenzzahl (Ref.) ist ein Wert, der sich auf Fernscheinwerfer bezieht. Laut ECE-Regelung darf diese Referenzzahl die Obergrenze von 100 pro Fahrzeug nicht überschreiten. Gezählt werden hier die beiden Werte des serienmäßigen Fernlichts (linker und rechter Hauptscheinwerfer) zuzüglich der Werte weiterer montierter Fernscheinwerfer. Der Wert ist auf der Streuscheibe zugelassener Scheinwerfer eingetragen.



Erleben Sie Licht.

Zusatzscheinwerfer von HELLA. Für jeden Einsatz das richtige Licht. Testen Sie jetzt online!

www.hella.com/lightshow

www.hella.com/truck

www.hella.com/offroad

www.hella.com/eliver