



JUMBO LED

# KRÓTKA INFORMACJA

## Reflektor świateł drogowych Jumbo LED



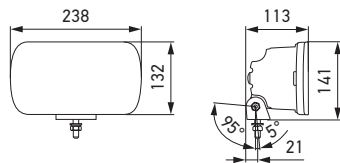
**Jumbo LED jest także dostępne w wersji bez światła pozycyjnego.**

### CECHY PRODUKTU

#### Jumbo LED - 100 % technologii LED:

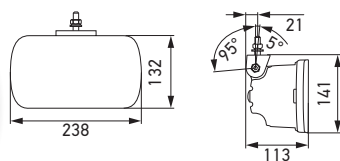
- Dodatkowy reflektor świateł drogowych z nowoczesnym układem optycznym oraz unikalną sygnaturą światła LED dla podkreślenia indywidualnego stylu
- Technologia EdgeLight podkreśla charakterystyczny kontur efektywnych świateł pozycyjnych LE.
- Sygnał świetlny emitowany bez opóźnienia dzięki technologii LED
- Odporna na uderzenia obudowa z wysokiej jakości tworzywa termoplastycznego
- Stabilny wspornik montażowy wykonany z ocynkowanej blachy stalowej o dużym zakresie regulacji
- Komponenty elektroniczne zakwalifikowane zgodnie z normą z segmentu Automotive
- Wersja wielonapięciowa: dostosowana do napięcia nominalnego 12 V i 24 V
- Światło drogowe o liczbie referencyjnej 25 ze światłem pozycyjnym
- Homologacja typu ECE (ECE-R149 światła drogowego, ECE-R148 światła pozycyjne, ECE-R10 EMC)
- Masa 980 g (znacznie mniejsza niż w przypadku obudowy odlewanej z aluminium o porównywalnych wymiarach)
- Wyjątkowo energooszczędny i pozwalający zmniejszenie zużycia paliwa
  - Pobór mocy przy napięciu 12 V: światło pozycyjne 1,3 W i światło drogowe 8 W
  - Pobór mocy przy napięciu 24 V: światło pozycyjne 2,7 W i światło drogowe 8 W

# PRZEGLĄD PRODUKTÓW



Montaż: w pozycji stojącej  
Kąt pochylenia od -5° do -95°

- Reflektor świateł drogowych LED opcjonalnie z lub bez światła pozycyjnego
- Z przewodem przyłączeniowym 800 mm (z otwartymi końcówkami)
- Materiały montażowe
- Instrukcja montażu
- Klasy szczelności: IP X9K, IP 6K7

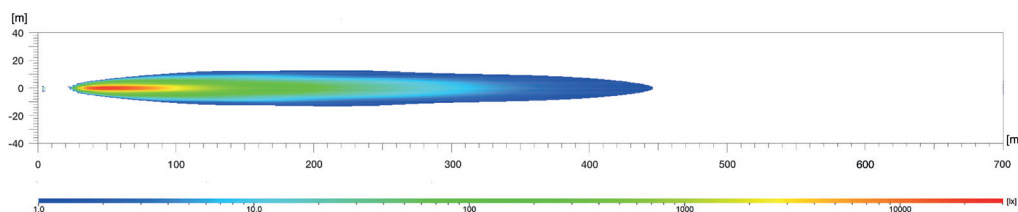


Montaż: w pozycji podwieszanej  
Kąt pochylenia od -5° do -95°

Opis	Numer katalogowy
<b>Z światłem pozycyjnym LED</b>	
Reflektor świateł drogowych Jumbo LED, stojący (liczba ref. ECE 25) wielonapięciowy 12 / 24 V	<b>1FE 016 773-001</b>
Reflektor świateł drogowych Jumbo LED, podwieszany (liczba ref. ECE 25) wielonapięciowy 12 / 24 V	<b>1FE 016 773-011</b>
<b>Bez światła pozycyjnego LED</b>	
Reflektor świateł drogowych Jumbo LED, stojący (liczba ref. ECE 25) wielonapięciowy 12 / 24 V	<b>1FE 016 773-101</b>
Reflektor świateł drogowych Jumbo LED, podwieszany (liczba ref. ECE 25) wielonapięciowy 12 / 24 V	<b>1FE 016 773-111</b>

## EMISJA ŚWIATŁA

Jumbo LED, liczba referencyjna 25



Na rozkładzie światła pokazano włączone 2 reflektory.

**Luks jest jednostką natężenia światła.**

Określa ona strumień świetlny padający na określoną powierzchnię ze źródła światła. Miejsce pracy biurowej powinno być na przykład oświetlone światłem o natężeniu co najmniej 500 luksów, a przy oświetleniu o natężeniu 1 luksa człowiek może jeszcze bez problemu czytać gazetę. Wartości pod osią luksów informują, w których punktach wykresów rozkładu światła osiągnęte jest odpowiednie natężenie oświetlenia.

**Ref. 25:**

Liczba referencyjna (ref.) jest wartością, która odnosi się do reflektorów świateł drogowych. Zgodnie z regulaminem ECE liczba referencyjna nie może przekroczyć maksymalnej wartości 100 na pojazd. Do wartości tej zalicza się obie wartości fabrycznych świateł drogowych (lewy i prawy reflektor główny) oraz wartości dodatkowych zamontowanych reflektorów świateł drogowych. Wartość ta jest podana na szybko rozpraszającej homologowanej reflektora.

www.hella.com/eliver



**Poznaj światła.**

Reflektory dodatkowe HELLA. Odpowiednie światło dla każdego pojazdu. Przetestuj teraz online!

www.hella.com/upc

www.hella.com/truck

www.hella.com/offroad

www.hella.com/eliver