



JUMBO LED

INFORMACIÓN DE PRODUCTO

Faro de largo alcance Jumbo LED



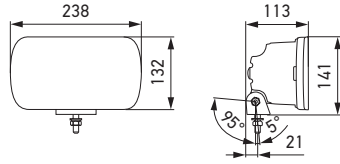
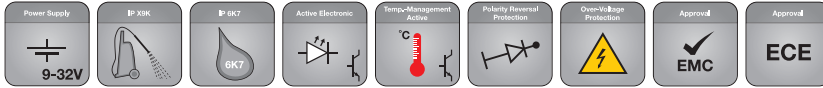
El Jumbo LED también está disponible en una versión sin luz de posición.

CARACTERÍSTICAS DEL PRODUCTO

Jumbo LED -Tecnología LED 100 %:

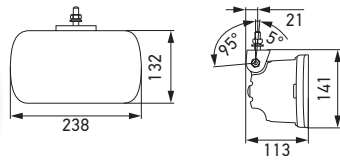
- Faros auxiliares con una óptica de última generación y un impresionante patrón de luz LED para un diseño lumínico único
- La tecnología EdgeLight intensifica el contorno característico de la llamativa luz de posición LED.
- Señal luminosa sin retardo para una función de ráfagas llamativa
- Carcasa resistente a los impactos realizada en termoplástico de alta calidad
- Soporte de montaje estable de chapa de acero galvanizado con un gran rango de ajuste
- Componentes electrónicos certificados según los estándares del sector automovilístico
- Multivoltaje: adecuado para una tensión nominal de 12 V y 24 V
- Luz de carretera con valor 25 con luz de posición
- Homologación CEE (luz de carretera CEE-R149, luz de posición CEE-R148, CEE-R10 CEM)
- Peso 980 g (peso significativamente menor que el de las carcasas de aluminio fundido de tamaño comparable)
- Eficiencia energética especialmente elevada y bajo consumo:
 - Consumo de energía a 12 V: luz de posición 1,3 W y luz de carretera 8 W
 - Consumo de energía a 24 V: luz de posición 2,7 W y luz de carretera 8 W

VISIÓN GENERAL DEL PROGRAMA



Montaje: de pie
Ángulo de inclinación -5° a -95°

- Faro de largo alcance LED opcionalmente con o sin luz de posición LED
- Con cable de conexión de 800 mm (con extremos abiertos)
- Material de fijación
- Instrucciones de montaje
- Clases de protección: IP X9K, IP 6K7

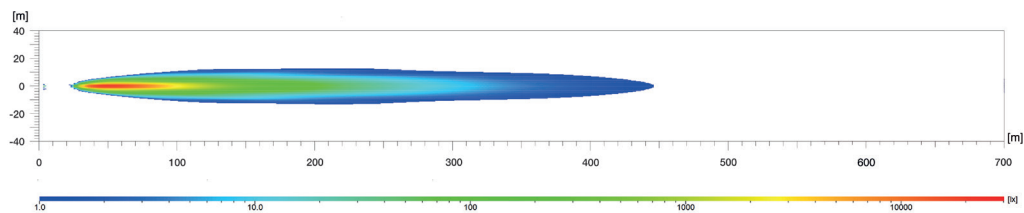


Montaje: suspendido
Ángulo de inclinación -5° a -95°

Descripción	N.º de artículo
Con luz de posición LED	
Faro de largo alcance Jumbo LED, de pie (valor CEE 25), multivoltaje 12/24 V	1FE 016 773-001
Faro de largo alcance Jumbo LED, suspendido (valor CEE 25), multivoltaje 12/24 V	1FE 016 773-011
Sin luz de posición LED	
Faro de largo alcance Jumbo LED, de pie (valor CEE 25), multivoltaje 12/24 V	1FE 016 773-101
Faro de largo alcance Jumbo LED, suspendido (valor CEE 25), multivoltaje 12/24 V	1FE 016 773-111

DISTRIBUCIÓN DE LA LUZ

Jumbo LED, valor 25



La distribución de la luz muestra 2 faros en funcionamiento.

El lux es la unidad de intensidad lumínica.

Indica la corriente lumínica que, partiendo de la fuente lumínica, llega a una superficie determinada. Por ejemplo, un puesto de trabajo de oficina debería estar iluminada con 500 lux, y el ojo humano es capaz de leer el periódico sin problemas con 1 lux. Los valores mostrados debajo de la barra de lux indican el lugar en el que se alcanza la intensidad lumínica correspondiente en los diagramas de distribución de la luz.

Valor 25:

El n.º del valor se aplica a la intensidad lumínica de los faros de largo alcance. Según la regulación europea CEE, este valor no puede superar el límite de 100 por vehículo. En este sentido hay que sumar el valor de la luz de carretera de serie (faro principal izquierdo y derecho) y el valor de los restantes faros de largo alcance instalados. El valor se encuentra normalmente en el dispersor de los faros homologados.

www.hella.com/eliver



Disfrute de la luz.

Faros auxiliares HELLA. La luz adecuada para cada necesidad. ¡Pruébelos ahora online!

www.hella.com/upc

www.hella.com/truck

www.hella.com/offroad

www.hella.com/eliver