

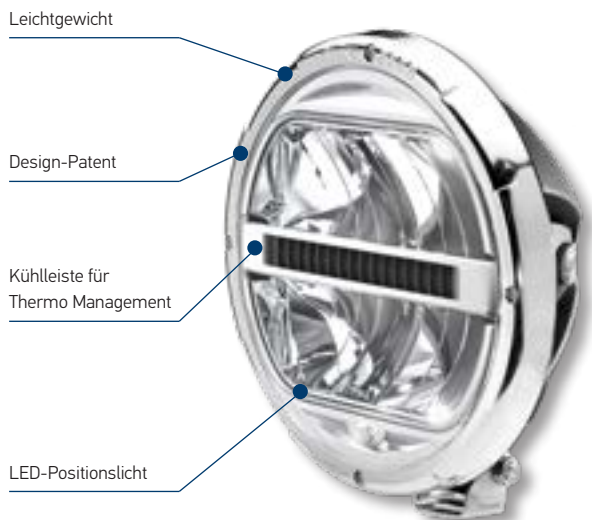


RALLYE 3003 LED

LIEFERBAR AB SEPTEMBER 2019

## KURZ-INFO

### Rallye 3003 LED Zusatzfarnscheinwerfer

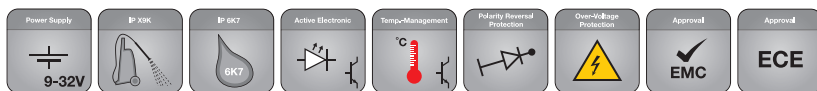


## PRODUKTMERKMALE

### Der erste Rallye 3003 in LED-Technologie:

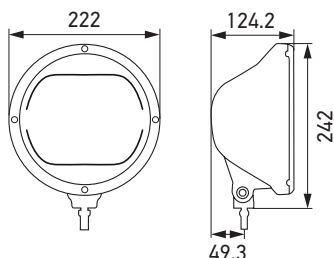
- Zusatzfarnscheinwerfer mit zukunftsweisendem Look auf dem neuesten Stand der LED-Technologie
- Das markante Nachtdesign wird durch das LED-Positionslicht mit charakteristischem hexagonalem Konturdesign realisiert
- Eingeschaltet zeigt das klare, kaltweiß strahlende LED-Licht sowohl am Tage als auch bei Nacht ein charakteristisches Licht-Design
- Verzögerungsfreies Lichtsignal durch aufmerksamkeitsstarke Lichthupenfunktion
- EdgeLight-Technologie wurde für ein intensiveres Erscheinungsbild des Positionslichts angewendet
- Die horizontale Kühlrippe im Zusatzscheinwerfer mit einer Kühlfläche von 230 cm<sup>2</sup> ermöglicht effizientes Thermo Management
- Austauschbarer LED-Scheinwerfereinsatz mit stoßfester PC-Scheibe
- Schlagfestes Gehäuse aus hochwertigem Thermoplast
- Befestigungshalter aus verzinktem Stahlblech mit großem Verstellbereich
- Nach Automotive-Standard qualifizierte Elektronik-Bauteile
- Multivoltage: geeignet für 12 V und 24 V Nennspannung
- Fernlicht mit Referenzzahl 25 oder 50 und mit Positionslicht
- ECE-typgeprüft (ECE-R112 Fernlicht, ECE-R7 Positionslicht, ECE-R10 EMC)
- Gewicht 1.600 g
- Leistungsaufnahme bei 12 V: Positionslicht 2,4 W und Fernlicht 14,5 W
- Leistungsaufnahme bei 24 V: Positionslicht 5 W und Fernlicht 14,5 W

# PROGRAMMÜBERSICHT



- LED-Fernscheinwerfer mit LED-Positionslicht
- Mit Anschlussleitung
- Befestigungsmaterial
- Montageanleitung
- Schutzklassen: IP X9K, IP 6K7

Beschreibung	Artikelnummer
Fernscheinwerfer Rallye 3003 LED (ECE Ref. 25) Multivoltage 12 / 24 V	1F8 016 797-001
Fernscheinwerfer Rallye 3003 LED (ECE Ref. 50) Multivoltage 12 / 24 V	1F8 016 797-011



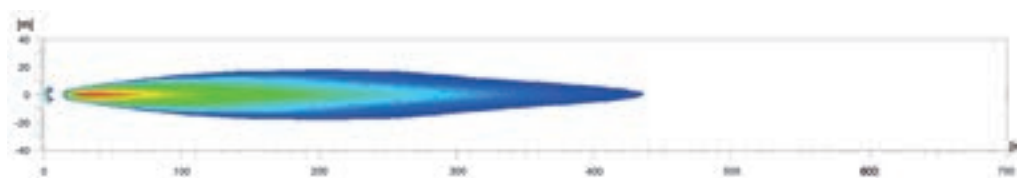
Ersatzteil*	Artikelnummer
Scheinwerfereinsatz (ECE Ref. 25) mit LED-Positionslicht	1F8 241 400-011
Scheinwerfereinsatz (ECE Ref. 50) mit LED-Positionslicht	1F8 241 429-011

\* Auch zum Upgrade des Rallye 3003 Halogen

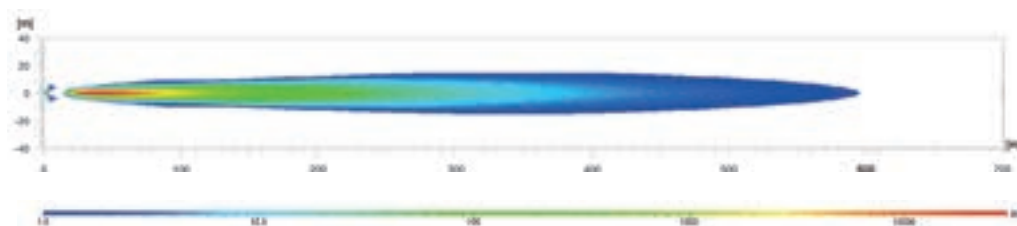
Anbau: Stehend.  
Neigungswinkel -45° bis +90°

## LICHTVERTEILUNGEN

### 1) Rallye 3003 LED mit Referenzzahl 25



### 2) Rallye 3003 LED mit Referenzzahl 50



Die Lichtverteilung zeigt jeweils 2 Fernscheinwerfer in Funktion.

#### Lux ist die Einheit der Beleuchtungsstärke.

Sie gibt den Lichtstrom an, der von der Lichtquelle auf eine bestimmte Fläche trifft. Beispielsweise sollte ein Büroarbeitsplatz mit mindestens 500 Lux beleuchtet sein und bei 1 Lux kann das menschliche Auge noch ohne Probleme eine Zeitung lesen. Die Werte unter der Lux-Leiste zeigen an, wo die entsprechende Beleuchtungsstärke in den Lichtverteilungsdiagrammen erreicht wird.

#### Ref. 25, 50:

Die Referenzzahl (Ref.) ist ein Wert, der sich auf Fernscheinwerfer bezieht. Laut ECE-Regelung darf diese Referenzzahl die Obergrenze von 100 pro Fahrzeug nicht überschreiten. Gezählt werden hier die beiden Werte des serienmäßigen Fernlichts (linker und rechter Hauptscheinwerfer) zuzüglich der Werte weiterer montierter Fernscheinwerfer. Der Wert ist auf der Streuscheibe zugelassener Scheinwerfer eingetragen.



Erleben Sie Licht.

Zusatzscheinwerfer von HELLA. Für jeden Einsatz das richtige Licht.

[www.hella.com/upc](http://www.hella.com/upc)

[www.hella.com/truck](http://www.hella.com/truck)

[www.hella.com/offroad](http://www.hella.com/offroad)

[www.hella.com/eliver](http://www.hella.com/eliver)