

KURZ-INFO

Modul 70 LED Generation III

- Innovative LED-Technologie in kompakter Bauform
- 30 % mehr Licht als Generation II, bei gleichem Stromverbrauch
- Modular Line

PRODUKTMERKMALE

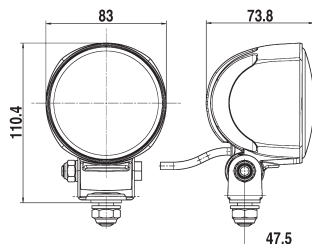
Lichttechnik:

Dieser Arbeitsscheinwerfer verwendet als Lichtquelle vier Hochleistungs-LEDs. Die LEDs sind multivolt tauglich (12 und 24 V). Durch den geringen Leistungsverbrauch eignet sich der Modul 70 LED Generation III ideal für den Einsatz an Fahrzeugen mit Batteriebetrieb oder deren Lichtmaschine bereits schwer belastet wird. Der Modul 70 LED Generation III ist absolut resistent gegen Stöße, Vibrationen und Spannungsschwankungen. Der Arbeitsscheinwerfer benötigt nach der Installation keinerlei Wartung. Die integrierte Elektronik schützt das Gerät bei Verpolung und gewährleistet konstante Helligkeit selbst bei einer schwankenden Betriebsspannung von 9 bis 33 Volt. Mit 5700 Kelvin ist das Licht des LED Arbeitsscheinwerfers dem Tageslicht sehr ähnlich. Dies bewirkt, dass sich Farben in der Dunkelheit deutlicher unterscheiden als im gelblichen Licht der Halogenleuchtampen. Dem menschlichen Auge wird dadurch die Sinneswahrnehmung erheblich erleichtert und beugt somit einer raschen Ermüdung der Augen vor.

Aufbau:

Das schwarze Gehäuse dieses Arbeitsscheinwerfers besteht aus Aluminium und ist mit Kühlrippen versehen. Diese sorgen für die nötige Wärmeabfuhr der vier Hochleistungs-LEDs. Nur dadurch kann die lange Lebensdauer der LED gewährleistet werden. Durch seine kompakten Abmessungen ist der Arbeitsscheinwerfer universell einsetzbar.

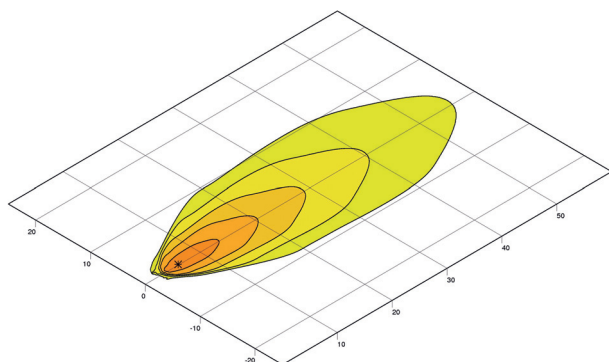
PROGRAMMÜBERSICHT



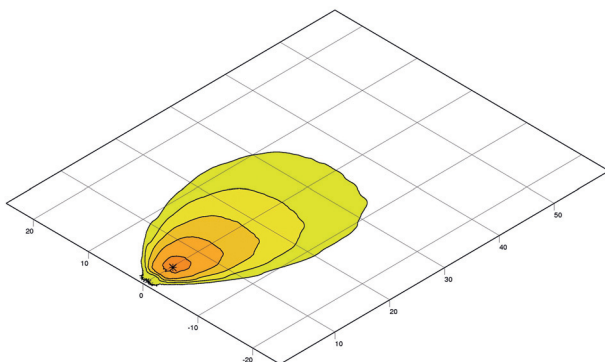
Technische Daten	
Betriebsspannung	9 – 33 V
Empfohlener Neigungswinkel	10° – 12°
Lichtquellentyp	4 leistungsstarke LEDs
Leistungsaufnahme	13 W
Lichtleistung	800 lm
Farbtemperatur	5.700° Kelvin
Schutzart	IP 6K9K und IP 67
Typrprüfung	E1
Gehäuse	Aluminium, schwarz lackiert
Lichtaustrittsfläche	Ø 70 mm

1G0 996 276	-431	-451	-461	-487
Nahfeldausleuchtung	x	x	x	
Extrabreite Ausleuchtung				x
Einbau	x			
Anbau stehend		x		x
Anbau hängend			x	
Schwenkfuß		x	x	x
Anschlusskabel 2.000 mm	x	x	x	
Anschlusskabel 190 mm				x
Deutsch-Stecker				x
Glasstreuscheibe	x	x	x	x
Generation III	x	x	x	x
IP 6K9K / Hochdruckreinigung	x	x	x	x
IP 6K7 / Wasserdicht	x	x	x	x
Integrierte Elektronik	x	x	x	x
Überhitzungsschutz	x	x	x	x
Verpolschutz	x	x	x	x

LICHTVERTEILUNG



Nahfeldausleuchtung



Extrabreite Ausleuchtung

lux >= 0 1 2 4 8 16