

83 mm 3-Funktionsleuchte LED Tagfahr- / Blink- / Positionslicht

Kurz-
Info



Frontbeleuchtung

- 83 mm-LED-Kombinationsleuchte (mit 3 Funktionen)
- 24 V-Ausführung
- Ideal für Lkw, Busse und Wohnmobile

Produktmerkmale



Hohe Wasserdichtigkeit

Getestet nach DIN Norm IP 6K6 und IP 6K7 (Staubdicht, geschützt gegen Hochdruckwasser sowie gegen zeitweiliges Eintauchen).

Überspannungsschutz

Der Überspannungsschutz stellt sicher, dass die Leuchte auch bei Spannungsspitzen nicht beschädigt wird (ISO 7637).

Montage

Ein mittiger Bolzen inklusive Verdrehenschutz bietet eine praktische Befestigung.

LED-Lichttechnologie

Die Hochleistungs-LEDs bieten eine ausgezeichnete Signalwirkung bei extrem niedrigem Stromverbrauch (Funktion Blinkleuchte: 4 W, Positionslicht: 1 W, Tagfahrlicht: 4 W).

Hohe Lebensdauer und geringer Energieverbrauch

„Fit and Forget“: mit innovativer LED-Technologie wird eine hohe Lebensdauer der Leuchte bei niedrigem Energieverbrauch erreicht.

Streuscheibe

Acrylstreuscheibe für höhere UV-Beständigkeit und Schlagfestigkeit.



Ideen für das
Auto der Zukunft

Tagfahrlicht

Aktuelle Gesetzessituation zu Tagfahrlicht

Das Thema Tagfahrlicht gewinnt sowohl in Europa als auch in anderen Ländern immer mehr an Bedeutung. Verkehrsministerien, Automobilclubs und Krafffahrer haben die deutlichen Vorzüge, die dieses Beleuchtungssystem im Hinblick auf die Sicherheit bietet, bereits erkannt. Ab Februar 2011 müssen alle Neuwagen (Nutzfahrzeuge ab Mitte 2012) werkseitig mit Tagfahrleuchten ausgerüstet werden.

Vorteile des Fahrens mit Tagfahrlicht

- Automatisches Ein- und Ausschalten dank eines Wechselrelais
- Optimale Erkennbarkeit im Verkehr durch Licht am Tag
- Die spezielle Signalwirkung der Tagfahrleuchten ist am Tage besser zu erkennen als normales Abblendlicht, was den Schutz vor schweren Unfällen erhöht.
- Schonung der normalen Beleuchtungsanlage*
- Kein höherer Kraftstoffverbrauch*
- Reduzierung der Abgasemission*

* Im Vergleich zum Fahren mit Abblendlicht



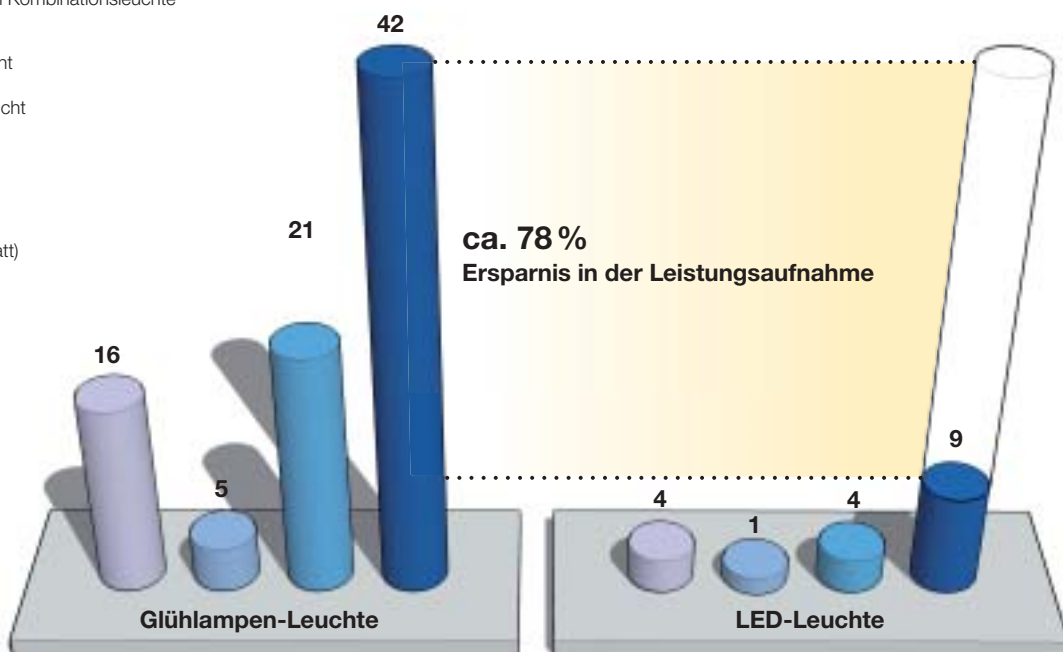
Abb.: Vergleich der beiden Systeme: Abblend- und Tagfahrlicht

Leistungsvergleich Glühlampen- und LED-Leuchte

Beispiel: 83mm Kombinationsleuchte

- Tagfahrlicht
- Positionslicht
- Blinklicht
- Gesamt

(Angaben in Watt)

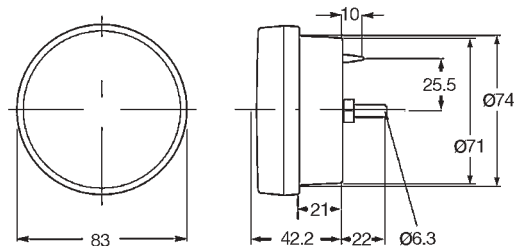


Technische Details

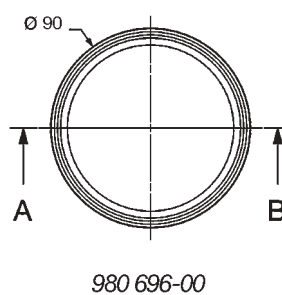
Technische Daten	
Typprüfung	E24 5854 Blinkleuchte ECE-Reg. Nr. 6 Positionslicht ECE-Reg. Nr. 7 Tagfahrlicht ECE-Reg. Nr. 87
Funktionen	Blinklicht, Positionslicht, Tagfahrlicht (Die integrierte Elektronik ist so eingestellt, dass die Tagfahrleuchte während des Blinkens abdimmt)
Ausfallkontrolle	Blinkleuchtenfunktion ist n-1 konform (Wenn eine LED ausfällt, wird die Blinkfunktion unterdrückt.) Um der ECE-Regelung Nr. 48 gerecht zu werden, muss das Fahrzeugsystem den Stromverbrauch kontrollieren und dem Fahrer eine Warnmeldung geben, wenn die Blinkleuchte ausfällt. Siehe: Hella Kaltabfrage Relais 5DS 980 810-00
Spezifikation	Hella Norm 67001 Klasse 10
Stromaufnahme	Blinkleuchte: 4 W Positionslicht: 1 W Tagfahrlicht: 4 W
Betriebsspannung	24 VDC **
Überspannungsschutz	Bei einer Spannung über 35 Volt schaltet die Leuchte ab
Spannungsspitzenschutz	Entsprechend ISO 7637
Verpolungsschutz	ja (bis -1000 V)
Betriebs-temperatur	-40 °C bis +60 °C
Schutzart	IP 6K6 und IP 6K7
EMV-Zulassung	E4 03 1962
Lebensdauer	„Fit and Forget“ Fahrzeugleben
Befestigung	1 mittiger Bolzen inklusive Verdrehenschutz

** Der Betrieb der Leuchte mit Wechselspannung oder getakteter Gleichspannung ist nicht zulässig! Die einzelnen Funktionen der Leuchte dürfen nur mit einer fahrzeugseitigen Sicherung von max. 3 A (pro Leuchte) betrieben werden. Im Falle einer fahrzeugseitigen Strombegrenzung in Höhe der obigen Vorgabe durch das Steuergerät kann auf eine zusätzliche Sicherung für die Leuchte verzichtet werden.

Technische Zeichnung



Optionales Zubehör: Adapterring 90 mm



Programmübersicht

Produktbild	Artikelnummer	Spezifikation	VPE
	2BE 980 690-101	Lieferumfang: 1 x 83 mm-LED-3-Funktionsleuchte (vorverkabelt mit 2,5 m langem ummantelten Vierleiterkabel)	1
	9GD 980 696-001	Optionales Zubehör Adapterring 90 mm: Der Adapterring dient zum Austausch einer 90 mm Leuchte mit der 83 mm Leuchte. So können Fahrzeuge, die bisher eine 90 mm Leuchte von Hella verwendet haben, problemlos auf die 83 mm Leuchte umstellen.	1

Anwendungsbeispiel



© Hella KGaA Hueck & Co., Lippstadt Stand: 12/2010

Hella KGaA Hueck & Co.
Kunden-Service-Center
Rixbecker Straße 75
59552 Lippstadt/Germany
Internet: www.hella.com

Deutschland:
Tel.: 0180-5-250001 (0,14 €/Min. aus dem deutschen Festnetz)
Fax: 0180-2-250001 (0,06 je Verbindung)
International:
Phone: +49 2941 38-0
Fax: +49 2941 38-7133



**Ideen für das
Auto der Zukunft**