



# SCHEMA PRODOTTO

## Super Tone Horn B133

- Ideale nel traffico, produce un suono forte e penetrante
- Carcassa robusta dal design raffinato con griglia in rilievo
- Ideale nel fuoristrada in condizioni difficili



## CARATTERISTICHE

- Suono di grande effetto
- Garanzia di un marchio di qualità
- Vita utile collaudata nell'utilizzo pratico

### Particolarità

- Capsula in Teflon (optional) come protezione contro l'umidità
- Elevata resistenza alla corrosione
- Disponibili passacavi in gomma come protezione supplementare dall'acqua
- Disponibili varianti con schermatura supplementare
- Connettore DEUTSCH disponibile come optional



[www.hella.com/horns](http://www.hella.com/horns)

# CARATTERISTICHE TECNICHE

## Dati tecnici

Diametro



123 mm

Intensità sonora



118 dB (A)  
@ 2 m\*

Frequenza acustica



300 / 375 /  
500 Hz

Omologazione



ECE R28;  
E 000414\*\*

Tensione



12 V / 24 V

## Applicazioni

Bus



Autocarri



Veicoli di intervento



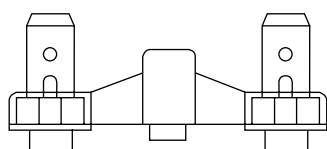
Fuoristrada



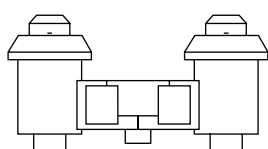
Autovetture



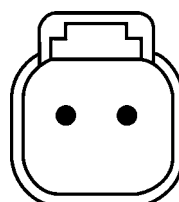
## Disegno tecnico



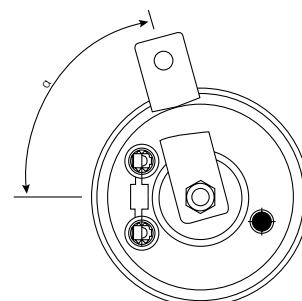
**Schema di collegamento A**  
Connettore faston da 6,3 mm in  
rame



**Schema di collegamento B**  
Connettore faston da 6,3 mm  
in rame protetto dagli spruzzi d'ac-  
qua con passacavi in gomma  
9GT 700 452-005



**Schema di collegamento E**  
Connettore DEUTSCH DT 06-25  
protetto dagli spruzzi d'acqua



**Schema della posizione del sup-  
porto**  
(rappresentazione esemplificativa)

\* Versione per gli utenti della strada con diritto di precedenza: 110 dB (A) distanza 3,5m

\*\* Versione per gli utenti della strada con diritto di precedenza : DIN B08 / CH 2098

# PANORAMICA DEI PRODOTTI

Codice articolo	Tensione nominale (V)	Frequenza (Hz)	Schema di collegamento	Capsula in teflon	Schermatura elettrica supplementare	Colore della carcassa	$\alpha$ : Posizione supporto ( $\pm 5^\circ$ ), 0° = Posizione collegamento elettrico	Note
3AG 003 399-081	12	375 / 500	B	sì	Condensatore	nero	180°	Kit per utenti della strada con diritto di precedenza a norma DIN 14 610, comprensivo di passacavi in gomma
3AG 003 399-101	24	375 / 500	B	sì	Condensatore	nero	180°	Kit per utenti della strada con diritto di precedenza a norma DIN 14 610, comprensivo di passacavi in gomma
3AF 003 399-041	12	375	B	sì	Condensatore	nero	180°	Per utenti della strada con diritto di precedenza a norma DIN 14 610, comprensivo di passacavi in gomma
3AF 003 399-051	12	500	B	sì	Condensatore	nero	180°	Per utenti della strada con diritto di precedenza a norma DIN 14 610, comprensivo di passacavi in gomma
3AF 003 399-061	24	375	B	sì	Condensatore	nero	180°	Per utenti della strada con diritto di precedenza a norma DIN 14 610, comprensivo di passacavi in gomma
3AF 003 399-071	24	500	B	sì	Condensatore	nero	180°	Per utenti della strada con diritto di precedenza a norma DIN 14 610, comprensivo di passacavi in gomma
3AG 003 399-801	12	300 / 500	A	no	no	nero	270°	Set con relè, griglia rossa
3AF 003 399-327	24	375	B	sì	Condensatore	nero	180°	Passacavi in gomma compresi
3AF 003 399-337	24	500	B	sì	Condensatore	nero	180°	Passacavi in gomma compresi
3AF 003 399-347	24	375	E	no	Condensatore	nero	270°	–
3AF 003 399-357	24	500	E	no	Condensatore	nero	90°	–

**HELLA S.p.A.**

Via B. Buozzi, 5

20090 - Caleppio di Settala (MI)

Tel : 02.98835.1

Fax : 02.98835.835-836

E-mail : [infoitalia@hella.com](mailto:infoitalia@hella.com)

Internet : [www.hella.it](http://www.hella.it)

Ufficio di Torino

Viale Gandhi, 23

10051 Avigliana (TO)

Tel : 02.98.835.310

Fax: 02.98.835.353

© HELLA KGaA Hueck & Co., Lippstadt,

J00467/04.12

Con riserva di modifiche ai prezzi e ai contenuti