



INFORMATION PRODUIT

Fanfare TE40 elong-life

- HELLA premier distributeur sur le marché mondial : fanfare électronique
- Série « Fit & Forget » prête à l'emploi : Les composants électroniques assurent la longévité du produit
- Le mécanisme de commutation est remplacé par un composant électronique
- Son harmonique, puissant et plein, validé par l'ingénierie acoustique HELLA
- Sans entretien, 500 000 cycles et garantie de qualité HELLA* de 3 ans

CARACTÉRISTIQUES DU PRODUIT

Application

Les avertisseurs sonores font partie de l'équipement de sécurité obligatoire d'un véhicule. Un son particulièrement perceptible est nécessaire pour pouvoir avertir de manière optimale les autres usagers de la route dans les situations dangereuses. Nos avertisseurs sonores vous offrent un haut niveau de fiabilité fonctionnelle.

Design et fonction

- Les avertisseurs sonores sont alimentés par le courant de la batterie, qui est normalement contrôlé par un courant de commutation, à son tour contrôlé par le volant. Le courant passe par un relais, qui assure une alimentation uniforme de l'avertisseur.
- Dès qu'une tension d'alimentation est appliquée au solénoïde de l'avertisseur sonore, son armature est attirée par la membrane. L'alimentation est déclenchée de manière cyclique, entraînant une oscillation audible : le signal.
- Si l'avertisseur est électronique, l'oscillation est, bien sûr, générée par l'électronique. C'est la raison pour laquelle un avertisseur électronique est beaucoup plus facile à utiliser qu'un avertisseur classique, dans lequel l'oscillation est générée par le contrôle mécanique du solénoïde.

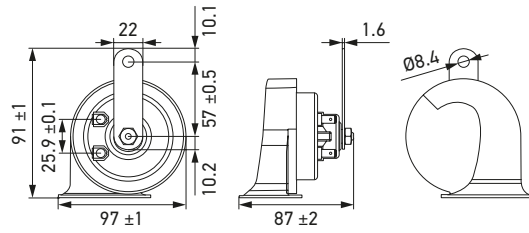
* Contactez la société de vente HELLA locale pour connaître les détails des conditions de garantie.

DÉTAILS TECHNIQUES


Données techniques

Référence abrégée	TE40
Tension nominale	12 V
Gamme de fréquences	400 Hz (tonalité basse) 500 Hz (tonalité aiguë)
Niveau de pression acoustique à 2 m	110 ± 3 dB(A)
Consommation d'énergie	48 W par cornet
Consommation de courant	Max. 6 A
Température de fonctionnement	-40 °C à +75 °C
Classe de protection	IP 65
Durée de service	500 000 cycles (ECE-R28)
Matériau du boîtier	ABS
Homologation de type	ECE-R28

Croquis dimensionnels



APERÇU DE LA GAMME

Image du produit	Description	Référence	Unité d'emballage
	12 V, 400 / 500 Hz	3FH 007 728-981	1 kit