



2015-2016 CATÁLOGO
PEÇAS UNIVERSAIS



HELLA do Brasil Automotive Ltda.

www.hella-brasil.com

ACELERE SEU SUCESSO³

Oferecemos a você uma série ampla e atraente de produtos, equipamentos para oficinas profissionais e serviços de primeira classe. Colaboramos com sua empresa com a expertise em tecnologia e competência em equipamentos originais.



EQUIPAMENTOS

Nossos especialistas oferecem equipamentos de diagnóstico profissional, dados variados de veículos e ferramentas confiáveis para oficinas, permitindo reparos de alta qualidade. Os nossos produtos são caracterizados pela precisão, conforto e facilidade de manuseio, sendo a melhor opção para reparos fáceis e seguros no seu dia-a-dia.

PEÇAS

Com mais de 28.000 produtos, a HELLA oferece uma ampla gama de componentes específicos para veículos, peças e acessórios universais - todos com alto padrão de qualidade para um negócio bem sucedido. Contando com nosso know-how em OE (equipamentos originais) e expertise tecnológica.

SERVIÇOS

Em breve, os nossos especialistas fornecerão serviços técnicos de primeira classe, colaborando com o aumento da lucratividade da sua empresa. Também contaremos com um excelente serviço de logística com flexibilidade e disponibilidade para todos os produtos HELLA.

Nosso catálogo oferece a você uma visão geral e também detalhada de toda a gama de produtos.

Obs.: Este catálogo contém as principais aplicações da frota brasileira mas mostra somente uma pequena parte do portfólio da HELLA. Para maiores detalhes e demais aplicações por favor consulte nosso website.

1. GRUPO HELLA**4****2. ILUMINAÇÃO****6**

2.1 Qualidade HELLA

8

2.2 Conceitos de Iluminação

10

2.3 Farol Auxiliar

12

2.4 Farol de Trabalho

16

2.5 Farol Rotativo

18

2.6 Lâmpadas Automotivas

19

2.6 Segurança a Bordo - Lâmpadas HELLA

20

2.7 Catálogo Técnico de Lâmpadas

22

2.8 Lâmpada High Performance 2.0

25

3. PALHETAS STANDARD HELLA**27****5. SERVIÇOS DIGITAIS****30**



GRUPO HELLA

A HELLA KGaA Hueck & Co. é uma empresa global e familiar com mais de 30.700 funcionários, em 100 localidades e presente em mais de 35 países. A HELLA desenvolve e produz componentes eletrônicos e iluminação para o mercado automotivo.

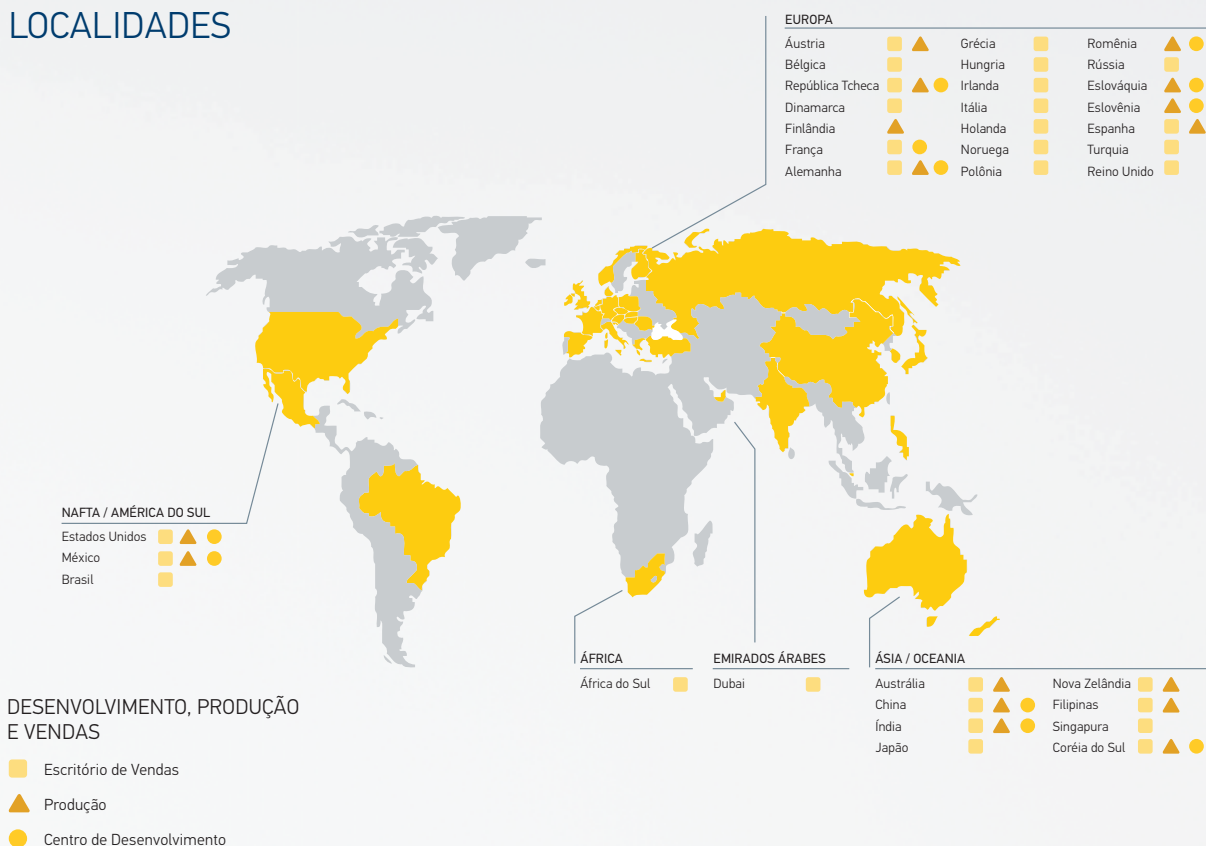
A empresa possui uma das maiores organizações de Vendas para peças, acessórios, diagnósticos e serviços automotivos. O grupo HELLA está entre os 50 maiores fabricantes de autopeças do mundo.

Como uma das líderes da indústria automotiva, a HELLA é reconhecida por refletir suas idéias e enfrentar grandes desafios em busca de produtos cada vez melhores. Com mais de 5.800 engenheiros e técnicos trabalhando em pesquisa e desenvolvimento.

Como líder em campos específicos no mercado automotivo, a HELLA também têm ampliado sua gama de produtos, atuando não somente no seu negócio principal, mas também em outros segmentos do mercado automotivo.

A HELLA do Brasil Automotive Ltda., estabelecida na cidade de São Paulo, combina as vantagens de infraestrutura global com os benefícios de expertise local. Reconhecida como uma das empresas líderes no desenvolvimento de novas tecnologias na indústria automotiva, a HELLA do Brasil oferece aos seus clientes suporte local com a experiência do aftermarket mundial.

LOCALIDADES





A MELHOR ILUMINAÇÃO PARA AS PIORES CONDIÇÕES

A HELLA desenvolve produtos quase indestrutíveis, tais como os faróis Luminator, Rallye e Jumbo, especificamente para o mercado off-road. Qualidade, potência e a melhor performance de iluminação, junto com uma ampla gama de produtos, já fazem parte da tradição da HELLA. E nossa gama de produtos vêm sendo aperfeiçoada constantemente pelos nossos engenheiros.

ILUMINAÇÃO QUE VOCÊ CONFIA!



ILUMINAÇÃO
FAROL AUXILIAR

ILUMINAÇÃO// Simulações e cálculos são utilizados há anos para ajudar a desenvolver um farol. No entanto, eles não podem substituir as condições reais de direção que só é possível observar no maior túnel de luz da Europa, na fábrica da HELLA de Lippstadt - Alemanha.



A MARCA HELLA É SINÔNIMO DE QUALIDADE

A marca HELLA adiciona valor ao seu negócio através de uma ampla gama de produtos, desde faróis auxiliares, faróis de trabalho, faróis originais a acessórios. A HELLA é sinônimo de qualidade e inovação dentro do mercado automotivo.

Dentro dos segmentos de veículos de passeio, caminhões, implementos, construção, tratores, veículos especiais - antigos ou os mais modernos - a HELLA é reconhecida mundialmente como líder no fornecimento de equipamento original (OE) e no mercado de aftermarket.

A HELLA é fabricante de equipamentos originais e uma das líderes no fornecimento dos mesmos. Nossa tecnologia de ponta reflete o trabalho dos nossos 5.800 funcionários dedicados somente a pesquisa e desenvolvimento. A HELLA continua liderando à inovação que direciona o mercado automotivo - como sempre a experiência da HELLA continua a brilhar.



CONHECIMENTO DA LUZ

Inovações HELLA. Com a HELLA você opta por produtos de extrema qualidade. Nós trabalhamos todos os dias para tornar nossos produtos cada vez melhores e mais seguros. Como resultado da nossa inovação, nós somos os maiores, melhores e em alguns casos os únicos no fornecimento de produtos de iluminação para o mercado automotivo. Atualmente estamos orgulhosos em apresentar o Rallye 4000 LED, que usa tecnologia 100% em LED.

Pesquisa e Desenvolvimento. Todos nossos produtos são testados e aprovados nas mais severas condições de uso, por este motivo os faróis HELLA superam as expectativas com relação a distribuição da luz e radiação da luminosidade. Diferentes situações necessitam de diferentes faróis. O resultado é um farol de altíssima qualidade - que atende perfeitamente os mais diversos requerimentos nas condições mais extremas.

RADIAÇÃO DA LUMINOSIDADE



A DISTRIBUIÇÃO DA LUZ PODE SER CONSIDERADA OBJETIVA

Diferentes aplicações requerem diferentes faróis auxiliares. O diagrama "Isolux" mostra a comparação da distribuição da luz. As cores vermelha e laranja indicam a área onde a iluminação é mais intensa. A iluminação vai diminuindo do amarelo para o verde, e depois para o azul, conforme aumenta a distância da fonte luminosa. A luz de neblina é mais ampla, mas não possui longo alcance (para evitar o reflexo que o nevoeiro pode causar).

A UNIDADE LUX

LUX é uma unidade de medida dentro do conceito de luz. O Lux define a quantidade de luz, oriunda de um ponto luminoso, que atinge uma determinada área. Por exemplo: um escritório comercial pode

ser iluminado com 500 Lux, mas com somente 1 Lux os olhos humanos conseguem ler um jornal sem nenhum problema. Os valores ao longo do diagrama acima mostram exatamente os valores de iluminância que se atinge a cada distância.

O REFLETOR "HIGH-BOOST"

Os refletores High-Boost são especialmente desenvolvidos pela HELLA para oferecer o máximo de iluminação. Comparados com os faróis convencionais de mesmo tamanho, os faróis auxiliares da HELLA com refletor High-Boost oferecem uma maior eficiência e melhora a iluminação.

O NÚMERO DE REFERÊNCIA "REF"

O número de referência "REF" é um valor para faróis auxiliares de acordo com a

norma ECE de 2009. A soma dos números de referência instalada em todo sistema de iluminação do veículo não pode exceder o valor de "100" (considerando os dois faróis principais e todos os faróis auxiliares). Os números de referência de cada farol HELLA podem ser encontrados no catálogo. Um farol alto, com número de referência 17.5 produz uma luminosidade ampla e forte, porém inferior a um farol alto com número de referência 37.5. O farol com "REF" 37.5 é ideal para iluminar longas distâncias, enquanto um farol com "REF" 17.5 é ideal para iluminar caminhos "tortuosos", tais como regiões montanhosas.

Obs.: Em alguns países o valor máximo para o sistema do número de referência "REF" é "75". Nestes países os faróis com

“REF” 37.5 podem ser aplicados desde que os faróis principais estejam desconectados. No entanto, os faróis com “REF” 17.5 podem ser aplicados normalmente.

Guia de Luz CELIS®

Com a tecnologia CELIS (Central Lighting Systems), cabos ultra finos de fibra de vidro ou plástico, transportam a luz do ponto luminoso até onde é necessário.

APROVADO PELA ECE E SAE

Aprovado pela norma ECE: O Fórum Mundial de Normas para Veículos é uma parte do trabalho da Comissão Nacional de Economia da Europa (ECE), ela é responsável por criar normas padrões para os veículos automotivos.

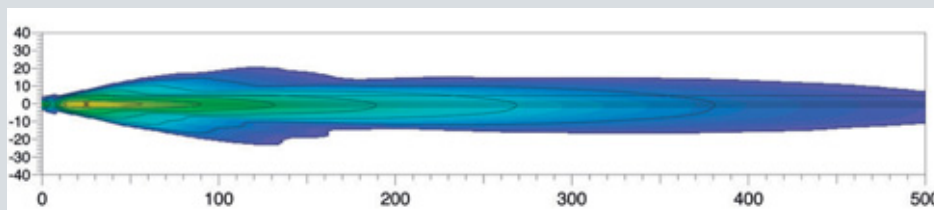
Aprovado pela norma SAE: Os Estados Unidos possuem suas próprias normas que são chamadas de Padrões Nacionais de Segurança para Veículos Automotores (FMVSS), que são baseadas nas propostas da Sociedade dos Engenheiros Automotivos (SAE). Os Estados Unidos e o Canadá não utilizam as normas ECE.

Faróis Auxiliares

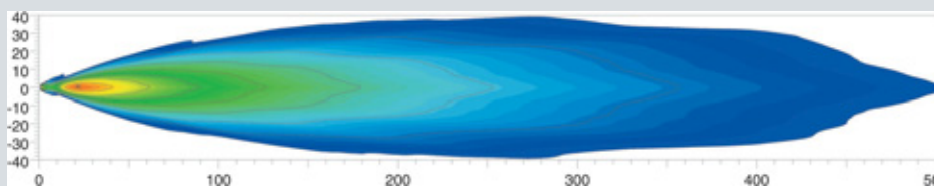
Iluminação e diagrama Isolux

Com o diagrama Isolux nós podemos ilustrar e comparar a distribuição da luz. As cores vermelha e laranja indicam a área onde a iluminação é mais intensa. A iluminação vai diminuindo do amarelo, para o verde e depois para o azul, conforme aumenta a distância da fonte luminosa.

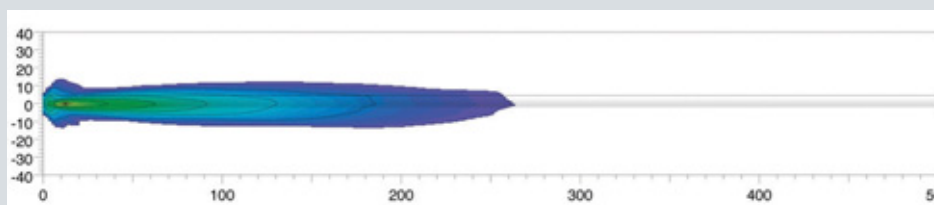
Rallye 4000 LED
com REF 40



Rallye 4000i Xenon
com REF 37.5



Rallye 4000X Halogênio
com REF 17.5



Farol de Neblina

Comet 500 Fog
com REF 12.5



2. Iluminação

2.3 Farol Auxiliar

RALLYE 4000 LED (Ref. 40)

LED



Características:

- 3 módulos de LED de alta performance
- Metal leve e robusto montado com refletor de tecnologia "free-form"
- Pintura a pó: preto fosco
- Lente lisa para um design moderno
- Baixo consumo - sem necessidade de troca de lâmpadas
- Resistente a água e poeira

Contém:

- 1 Farol LED
- Manual de Instruções

Peças de Reposição:

- Unidade ótica: 1F8181541011

Especificações Técnicas:

- Voltagem: Multivolt 9-34V DC
- Posição da Luz: Farol Auxiliar
- Fonte de Luz: 3 módulos de LED
- Consumo: 30/1 W
- Fluxo Luminoso: 1.500 lm
- Temperatura da Luz: 6.000 K
- Material da Lente: PC
- Suporte: Alumínio
- Aprovado Norma ECE
- Peso: 2.800 g

Acessórios:

- Capa Branca: 147945011

Código HELLA

011002101

Tipo de Montagem:

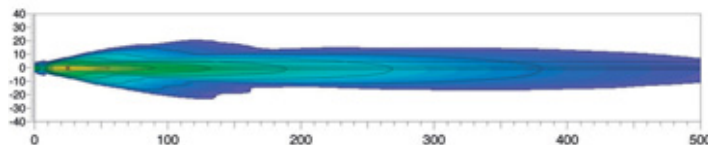
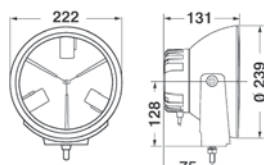
- Superior, Inferior

Aplicações:

- Somente Off-Road
- Visão a longa distância

Medidas:

222 x 131 x 239 mm



RALLYE 4000i XENON (Ref. 37.5)

XENON



Características:

- Reator de Xenon interno, facilitando a instalação
- Pintura a pó: preto fosco
- Lente lisa para um design moderno
- Anel vermelho

Contém:

- Lâmpada Xenon D1S
- Reator Interno
- Fios, relê e componentes para instalação (capa protetora não inclusa)

Peças de Reposição:

- Unidade Ótica: 1F8173055021
- Lâmpada D1S 35W

Especificações Técnicas:

- Voltagem: 12V
- Posição da Luz: Farol Auxiliar
- Fonte de Luz: Lâmpada Xenon D1S
- Reator Xenon: Integrado - Geração 4
- Consumo: 35 W
- Material: Alumínio
- Material da Lente: Vidro
- Suporte: Alumínio
- Aprovado Norma ECE
- Peso: 2.400 g

Acessórios:

- Capa Branca: 147945011

Código HELLA

007560771

Tipo de Montagem:

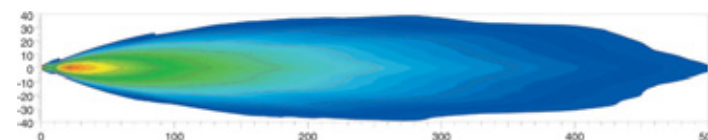
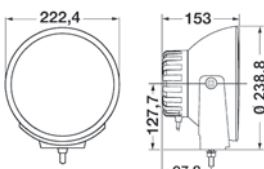
- Superior, Inferior

Aplicações:

- Somente Off-Road
- Visão a longa distância

Medidas:

223 x 153 x 239 mm



RALLYE 4000i COMPACT XENON (Ref. 37.5)

XENON



Características:

- Reator de Xenon interno, facilitando a instalação
- Pintura a pó: preto fosco
- Lente lisa para um design moderno
- Anel vermelho

Contém:

- Lâmpada Xenon D1S
- Reator Interno
- Fios, relê e componentes para instalação (capa protetora não inclusa)

Peças de Reposição:

- Unidade Ótica: 1F3161825071
- Lâmpada D1S 35W

Especificações Técnicas:

- Voltagem: 12V
- Posição da Luz: Farol Auxiliar
- Fonte de Luz: Lâmpada Xenon D1S
- Reator Xenon: Integrado - Geração 4
- Consumo: 35 W
- Material: Alumínio
- Material da Lente: Vidro
- Suporte: Alumínio
- Aprovado Norma ECE
- Peso: 2.400 g

Acessórios:

- Capa Branca: 165048011 S

Código HELLA

009094331

Tipo de Montagem:

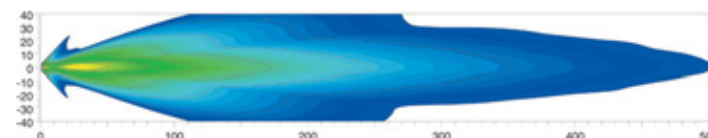
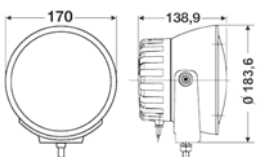
- Superior, Inferior

Aplicações:

- Somente Off-Road
- Visão a longa distância

Medidas:

239 x 131 x 250 mm



RALLYE 4000X HALOGÊNIO (Ref. 17.5)



HALOGÊNIO

Características:

- Tamanho compacto, permitindo maior flexibilidade na instalação
- Inovador sistema de posicionamento e direcionamento da luz com parafuso de fixação
- Carcaça robusta de alumínio: preto fosco
- Lente de vidro lisa

Contém:

- Lâmpada H1
- Capa protetora branca, fios, componentes para instalação e manual de instruções

Peças de Reposição:

- Unidade optica: 1F8181541011
- Lâmpada H1 12V/55W

Especificações Técnicas:

- Voltagem: 12V
- Posição da Luz: Farol Auxiliar
- Fonte de Luz: H1 12V/55W
- Consumo: 55W
- Material: Alumínio
- Material da Lente: Vidro
- Suporte: Alumínio
- Aprovado Norma ECE/SAE
- Peso: 1.200 g

Acessórios:

- Capa protetora branca: 172921001
- Fios - Alta Performance: H84994031

Código HELLA

010186211

Tipo de Montagem:

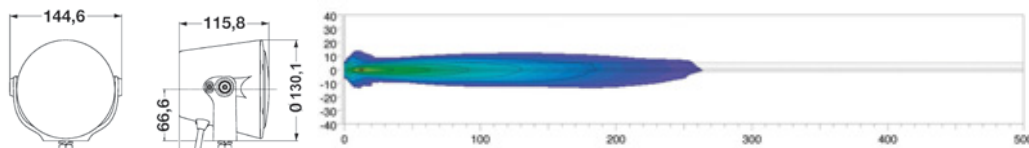
- Superior, Inferior

Aplicações:

- Carros, caminhões e motos Off-Road
- Carros de passeio, SUV e caminhões

Medidas:

145 x 115 x 130 mm



FF 75 KIT (Ref. 12.5)



HALOGÊNIO

Características:

- Design leve e moderno, integrando com a parte frontal do veículo
- Lente de cristal lisa
- Refletor pintado com vapor de alumínio
- Resistente a impacto, carcaça reforçada

Peça de Reposição:

- 2 faróis
- 2 lâmpadas H7, fios, relê e componentes para instalação

Peças de Reposição:

- Lâmpada H7 12V/55W

Especificações Técnicas:

- Voltagem: 12V
- Posição da Luz: Farol Auxiliar
- Fonte de Luz: H7 12V/55W
- Consumo: 55W
- Material: ABS
- Material da Lente: Vidro
- Suporte: Aço
- Aprovado Norma ECE
- Peso: 380 g

Acessórios:

- Capa Protetora Transparente: H87988011
- Capa Protetora: H87236051

Código HELLA

008284811

Tipo de Montagem:

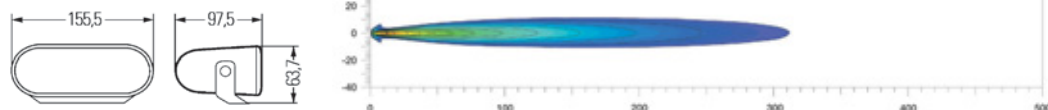
- Superior, Inferior

Aplicações:

- Universal

Medidas:

155,5 x 97,5 x 63,7 mm



HELLA 550 KIT (Ref. 37.5)



HALOGÊNIO

Características:

- Design leve e moderno
- Lente de vidro
- Refletor pintado com vapor de alumínio
- Resistente a impacto, carcaça reforçada
- Capa protetora

Contém:

- 2 faróis
- 2 lâmpadas H3, fios, relê, interruptor iluminado e componentes para instalação.

Peças de Reposição:

- Lâmpada H3 12V/55W

Especificações Técnicas:

- Voltagem: 12V
- Posição da Luz: Farol Auxiliar
- Fonte de Luz: H3 12V/55W
- Consumo: 55W
- Material: ABS
- Material da Lente: Vidro
- Suporte: Aço
- Aprovado Norma ECE
- Peso: 1.200 g

Acessórios:

- Capa Protetora Transparente: H87988111
- Capa Protetora: H87037001

Código HELLA

005700891

Tipo de Montagem:

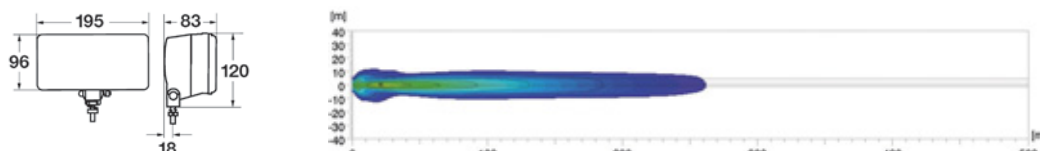
- Superior, Inferior

Aplicações:

- Universal

Medidas:

195 x 83 x 120mm



2. Iluminação

2.3 Farol Auxiliar

HELLA 500 KIT (Ref. 37.5)

HALOGEN

Características:

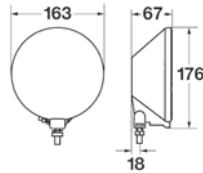
- Design leve e moderno
- Lente de vidro
- Refletor pintado com vapor de alumínio
- Resistente a impacto, carcaça reforçada
- Capa protetora

Contém:

- 2 faróis
- 2 lâmpadas H3, 2 capas protetoras, fios, relê, interruptor iluminado e componentes para instalação.

Peças de Reposição:

- Lâmpada H3 12V/55W



Especificações Técnicas:

- Voltagem: 12V
- Posição da Luz: Farol Auxiliar
- Fonte de Luz: H3 12V/55W
- Consumo: 55W
- Material: ABS
- Material da Lente: Vidro
- Suporte: Aço
- Aprovado Norma ECE
- Peso: 1.200 g

Acessórios:

- Capa protetora transparente: 173146001
- Capa protetora: H87988081
- Grade de proteção: 165530801
- Fios - Alta Performance: H84994031

Código HELLA

005750952

Tipo de Montagem:

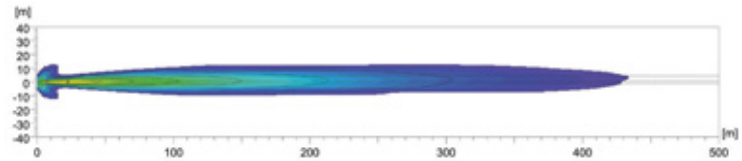
- Superior, Inferior

Aplicações:

- Universal

Medidas:

163 x 67 x 176 mm



HELLA 500FF KIT (Ref. 37.5)

HALOGEN

Características:

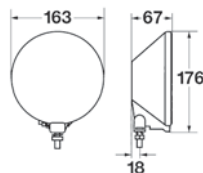
- Design leve e moderno
- Lente de vidro lisa
- Refletor pintado com vapor de alumínio "free form"
- Resistente a impacto, carcaça reforçada
- Capa protetora

Contém:

- 2 faróis
- 2 lâmpadas H3, 2 capas protetoras, fios, relê, interruptor iluminado e componentes para instalação.

Peças de Reposição:

- Lâmpada H3 12V/55W



Especificações Técnicas:

- Voltagem: 12V
- Posição da Luz: Farol Auxiliar
- Fonte de Luz: H3 12V/55W
- Consumo: 55W
- Material: ABS
- Material da Lente: Vidro
- Suporte: Aço
- Aprovado Norma ECE
- Peso: 1.200 g

Acessórios:

- Capa protetora: 173146001
- Capa protetora transparente: H87988081
- Grade de proteção: 165530801
- Fios - Alta Performance: H84994031

Código HELLA

005750941

Tipo de Montagem:

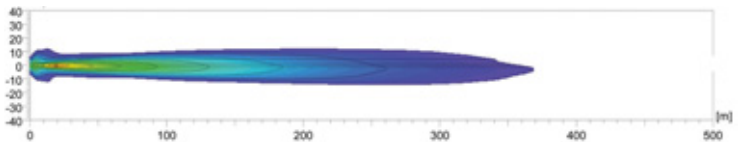
- Superior

Aplicações:

- Universal

Medidas:

163 x 67 x 176 mm



HELLA 500 FOG LAMP KIT (Ref. 17.5)

HALOGEN

Características:

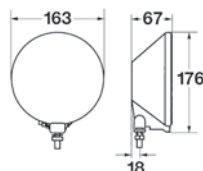
- Design leve e moderno
- Lente de vidro lisa
- Refletor pintado com vapor de alumínio "free form"
- Resistente a impacto, carcaça reforçada
- Capa protetora

Contém:

- 2 faróis
- 2 lâmpadas H3, 2 capas protetoras, fios, relê, interruptor iluminado e componentes para instalação.

Peças de Reposição:

- Lâmpada H3 12V/55W



Especificações Técnicas:

- Voltagem: 12V
- Posição da Luz: Farol Neblina
- Fonte de Luz: H3 12V/55W
- Consumo: 55W
- Material: ABS
- Material da Lente: Vidro
- Suporte: Aço
- Aprovado Norma ECE
- Peso: 1.200 g

Acessórios:

- Capa protetora: 173146001
- Capa protetora transparente: H87988081
- Grade de proteção: 165530801
- Fios - Alta Performance: H84994031

Código HELLA

005750971

Tipo de Montagem:

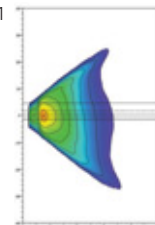
- Superior

Aplicações:

- Situações de neblina e baixa visibilidade

Medidas:

163 x 67 x 176 mm



HELLA 500 BLACK MAGIC KIT (Ref. 37.5)

HALOGENÍO

Características:

- Sistema inovador criando uma aparência única toda preta quando desligada
- Lente de vidro lisa
- Refletor pintado com vapor de alumínio
- Resistente a impacto, carcaça reforçada

Contém:

- 2 faróis
- 2 lâmpadas H3, 2 capas protetoras, fios, relê, interruptor iluminado e componentes para instalação

Peças de Reposição:

- Lâmpada H3 12V/55W

Especificações Técnicas:

- Voltagem: 12V
- Posição da Luz: Farol Auxiliar
- Fonte de Luz: H3 12V/55W
- Consumo: 55W
- Material: ABS
- Material da Lente: Vidro
- Suporte: Aço
- Aprovado Norma ECE
- Peso: 1.200 g

Acessórios:

- Capa protetora preta: 173146011
- Capa protetora: H87988081
- Grade de proteção: 165530801

Código HELLA**005750991****Tipo de Montagem:**

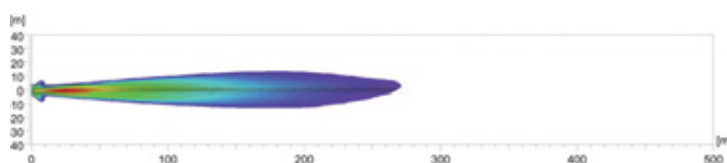
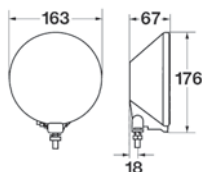
- Superior, Inferior

Aplicações:

- Universal

Medidas:

163 x 67 x 176 mm



HELLA 700FF KIT (Ref. 37.5)

HALOGENÍO

Características:

- 13% maior comparado ao HELLA 500
- Design leve e moderno
- Lente de vidro lisa
- Refletor pintado com vapor de alumínio
- Resistente a impacto, carcaça reforçada
- Capa protetora

Contém:

- 2 faróis
- 2 lâmpadas H3, 2 capas protetoras, fios, relê, interruptor iluminado e componentes para instalação

Peças de Reposição:

- Lâmpada H3 12V/55W

Especificações Técnicas:

- Voltagem: 12V
- Posição da Luz: Farol Auxiliar
- Fonte de Luz: H3 12V/55W
- Consumo: 55W
- Material: ABS
- Material da Lente: Vidro
- Suporte: Aço
- Aprovado Norma ECE
- Peso: 1.600 g

Acessórios:

- Capa protetora: 173147001

Código HELLA**010032801****Tipo de Montagem:**

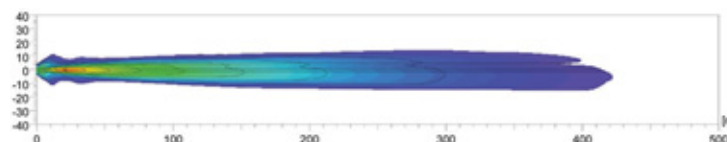
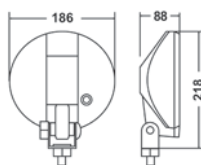
- Superior, Inferior

Aplicações:

- Universal

Medidas:

186 x 88 x 218 mm



3 LED DAYTIME RUNNING LIGHT KIT

HALOGENÍO

Características:

- 3 LED de alta performance
- Desing moderno e inovador
- Carcaça em alumínio
- Atende a norma SAE/DOT

Contém:

- 2 faróis de LED, fios, suporte, unidade de controle e manual de instrução

Peças de Reposição:

- Chicote para DRL 90mm: 165959001

Especificações Técnicas:

- Voltagem: 9-33V
- Posição da Luz: Luz Diurna de Rodagem
- Fonte de Luz: 3 LED's
- Consumo: 5W
- Material: Alumínio
- Material da Lente: PC
- Suporte: Alumínio
- Aprovado Norma ECE/SAE

Código HELLA**009496801****Tipo de Montagem:**

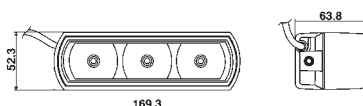
- Superior, Inferior

Ideal para:

- Segurança ao dirigir
- Aumenta a visibilidade para os outros motoristas
- Aplicação Universal

Medidas:

52.3 x 169.3 x 63.8mm



2. Iluminação

2.4 Farol de Trabalho

OVAL 90 LED

LED

Características:

- Design Oval permite uma melhora na iluminação do LED
- Resistente a altas temperaturas inclusive na lente
- Proteção contra aplicação de polaridade invertida
- Proteção contra superaquecimento
- LED "fault bypass" (caso um LED deixe de funcionar os outros continuam funcionando normalmente)
- Proteção contra EMC (interferência por radio frequência)

Especificações Técnicas:

- Voltagem: Multivolt 9-33V
- Fonte de Luz: 10 LED's de alta potência
- Consumo: 28W
- Fluxo Luminoso: 2.200 lm
- Temperatura de Trabalho: -40°C até +60°C
- Material da Lente: Nylon
- Tipo de Conector: DT
- IP 6K7 (a prova d'água)
- IP 6K9K (a prova de poeira e a alta pressão de água)

Código HELLA

1GB996386001 Longo alcance

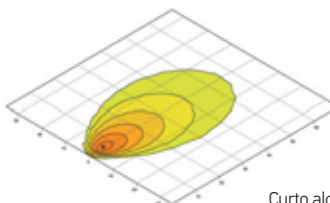
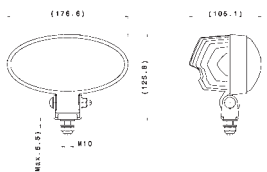
1GB996386021 Curto alcance

Montagem:

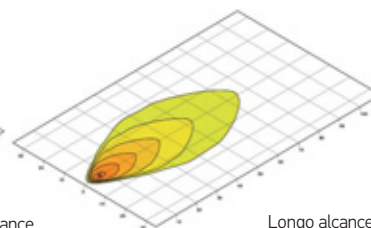
- Superior ou inferior

Aplicações:

- Aplicação universal
- Para aplicações extra pesadas (agricultura, construção, mineração, etc...)



Curto alcance



Longo alcance

OVAL 100 LED

LED

Características:

- Design Oval permite uma melhora na iluminação do LED
- Resistente a altas temperaturas inclusive na lente
- Proteção contra aplicação de polaridade invertida
- Proteção contra superaquecimento
- LED "fault bypass" (caso um LED deixe de funcionar os outros continuam funcionando normalmente)

Especificações Técnicas:

- Voltagem: Multivolt 9-33V
- Fonte de Luz: 8 LED's de alta potência
- Consumo: 25W
- Fluxo Luminoso: 1.900 lm
- Temperatura de Trabalho: -40°C até +60°C
- Material da Lente: Nylon
- Tipo de Conector: DT
- IP 6K7 (a prova d'água)
- IP 6K9K (a prova de poeira e a alta pressão de água)

Código HELLA

1GA996661001 Longo alcance

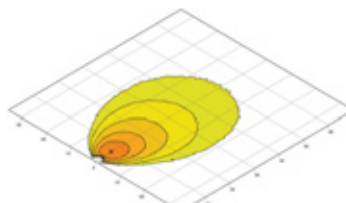
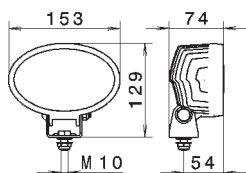
1GA996661011 Curto alcance

Montagem:

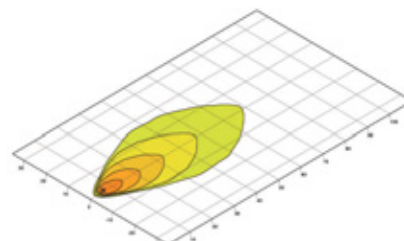
- Superior ou inferior

Aplicações:

- Aplicação universal
- Para aplicações extra pesadas (agricultura, construção, mineração, etc...)



Curto alcance



Longo alcance

POWER BEAM 1500 LED

LED

Características:

- Excelente luminosidade com um elegante design
- Proteção contra aplicação de polaridade invertida
- Proteção contra superaquecimento
- Carcaça de alumínio de alta qualidade
- Suporte ultra resistente

Especificações Técnicas:

- Voltagem: Multivolt 9-33V
- Fonte de Luz: 6 LED's de alta potência
- Consumo: 22W
- Fluxo Luminoso: 1.300 lm
- Temperatura de Trabalho: -40°C até +60°C
- Material da Lente: Plástico
- Tipo de Conector: DT

Código HELLA

1GA996288001 Longo alcance

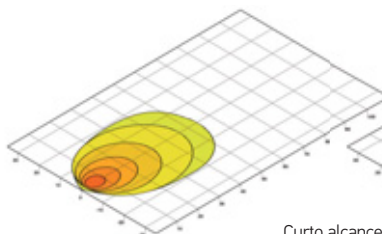
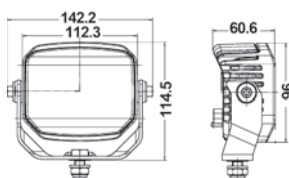
1GA996288011 Curto alcance

Montagem:

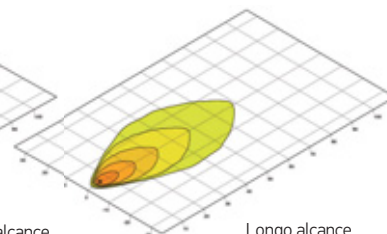
- Superior ou inferior

Aplicações:

- Aplicação universal
- Para aplicações extra pesadas (agricultura, construção, mineração, etc...)



Curto alcance



Longo alcance

MEGA BEAM REFLETOR FF

HALOGÊNIO

Características:

- Design moderno
- Carcaça de alumínio de alta qualidade
- 2,5 vezes mais iluminação que uma lâmpada de 55W de halogênio
- Suporte extra resistente de aço

Especificações Técnicas:

- Voltagem: 12V
- Fonte de Luz: lâmpada H3
- Consumo: 55W
- Fluxo Luminoso: 1.450 lm
- Temperatura da Luz: 4.150K
- Temperatura de Trabalho: -40°C até +60°C
- Material da Lente: Vidro Temperado
- Tipo de Conector: cabo sem conector
- IP 6K9K (a prova de poeira e a alta pressão de água)

Código HELLA

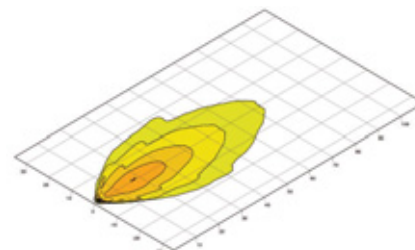
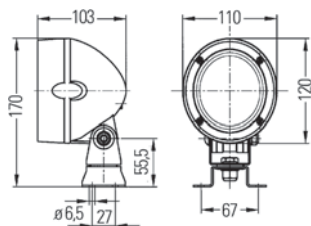
1GM996134051

Montagem:

- Superior ou inferior

Aplicações:

- Aplicação universal
- Para aplicações extra pesadas (agricultura, construção, mineração, etc...)



OVAL 100 H3 REFLETOR SIMPLES

HALOGÊNIO

Características:

- Iluminação ampla e homogênea
- Resistente a impacto - carcaça de plástico reforçado com fibra de vidro
- Lente de vidro

Especificações Técnicas:

- Voltagem: 12V
- Fonte de Luz: lâmpada H3
- Consumo: 55W
- Temperatura da Luz: 2.500K
- Temperatura de Trabalho: -40°C até +60°C
- Material da Lente: Vidro Temperado
- Tipo de Conector: AMP

Código HELLA

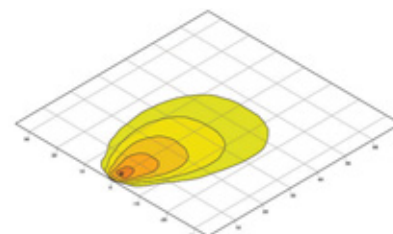
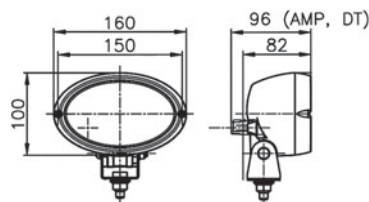
1GA996361501

Montagem:

- Superior

Aplicações:

- Aplicação universal



ULTRA BEAM S

HALOGÊNIO

Características:

- O farol de trabalho clássico
- Resistente a impacto - carcaça de plástico reforçado com fibra de vidro

Especificações Técnicas:

- Voltagem: 12/24V
- Fonte de Luz: lâmpada H3
- Consumo: 55/70W
- Temperatura da Luz: 2.500K
- Temperatura de Trabalho: -40°C até +60°C
- Material da Lente: Vidro Temperado
- Tipo de Conector: AMP

Código HELLA

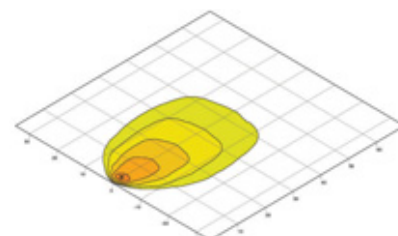
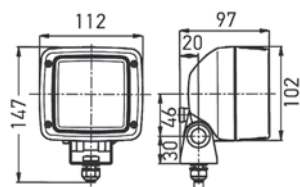
1GA007506001

Montagem:

- Superior ou inferior

Aplicações:

- Aplicação universal



2. Iluminação

2.5 Farol Rotativo

MODULE 70

HALOGÊNIO

Características:

- Compacto: fácil instalação em qualquer espaço
- Resistente a impacto - carcaça de - plástico reforçado com fibra de vidro
- Lente lisa de vidro

Especificações Técnicas:

- Voltagem: 12/24V
- Fonte de Luz: lâmpada H3
- Consumo: 55/70W
- Temperatura da Luz: 2.500K
- Temperatura de Trabalho: -40°C até +60°C
- Material da Lente: Vidro Liso Temperado
- Tipo de Conector: cabo sem conector

Código HELLA

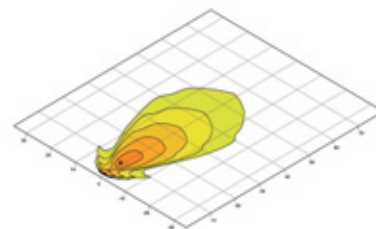
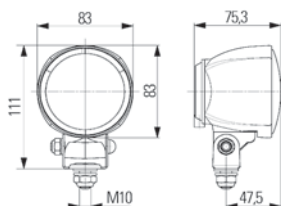
1G0996176181

Montagem:

- Superior

Aplicações:

- Aplicação universal



ROTALED

LED

Características:

- Farol rotativo de LED
- Baixo consumo elétrico
- Alta eficiência
- Resistente a vibração
- Cor: âmbar
- Carcaça de borracha
- Resistente a alta pressão de água

Especificações Técnicas:

- Voltagem: 12/24V
- Fonte de Luz: 8 LED's de alta potência
- Consumo: 10W
- Alimentação: 10-32V
- Temperatura de Trabalho: -40°C até +60°C
- Material da Lente: Policarbonato

Código HELLA

2RL010979001 Base fixa

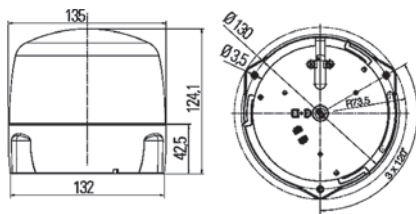
2RL010979011 Encaixe

Montagem:

- Base fixa ou de encaixe

Aplicações:

- Aplicação universal
- Para aplicações extra pesadas (agricultura, construção, mineração, etc...)



ROTACOMPACT

HALOGÊNIO

Características:

- Motor de 12/24V com acionamento por correia para um funcionamento mais silencioso
- Refletor com grande dispersão de luz, promovendo uma sinalização mais eficiente
- Lâmpada H1 para as mais severas condições
- Baixa manutenção

Especificações Técnicas:

- Voltagem: 12V
- Fonte de Luz: lâmpada H1
- Consumo: 55/70W
- Alimentação: 10,8-13,8V | 21,6-27,6V
- Temperatura de Trabalho: -40°C até +60°C
- Material da Lente: Policarbonato
- Rotação: 180 RPM
- Aprovado pela SAE J845 classe 1, ECE R65, ECE R10

Código HELLA

2RL009506201 Base fixa

2RL009506001 Encaixe

Montagem:

- Base fixa ou de encaixe

Aplicações:

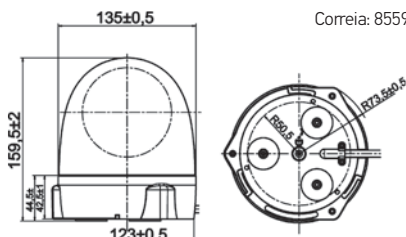
- Aplicação universal
- Para aplicações extra pesadas (agricultura, construção, mineração, etc...)

Peças de Reposição:

Lâmpada H1 12V 55W: H8315001

Lente âmbar: 864074001

Correia: 855975001





Com certificado
INMETRO

2.6 Lâmpadas Automotivas

2. Iluminação

2.6 Segurança a Bordo - Lâmpadas HELLA

SEGURANÇA A BORDO - LÂMPADAS HELLA

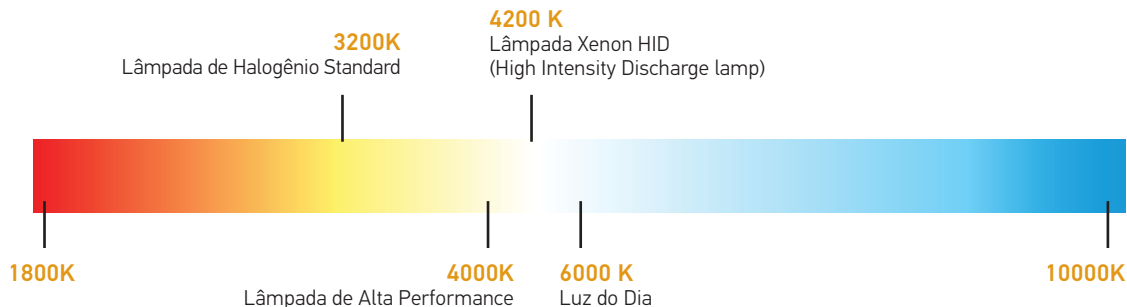
Como líder tecnológico no campo da distribuição inteligente da luz, (seja ela proveniente de lâmpadas de halogênio, xenon ou de LED) e como parceira de renomados fabricantes de veículos internacionais, a HELLA sempre atende as mais altas expectativas em termos de qualidade do produto e desempenho. Um marco de referência do conjunto de lâmpadas é: tecnologia superior e comprometimento com a qualidade, baseado em rigorosos testes. Isso significa excelente visibilidade graças à qualidade superior da luz e as mínimas taxas de falha devido a produtos de alta qualidade e com vida útil prolongada.



Lâmpadas HELLA agora com
certificado INMETRO

O espectro da cor da luz é demonstrado através de um gráfico de temperatura da luz. Esta temperatura da luz é medida em kelvin (K). Temperaturas acima de 4.000K são chamadas de “frias” (cores branca para azul) e abaixo disso são chamadas de “mornas”

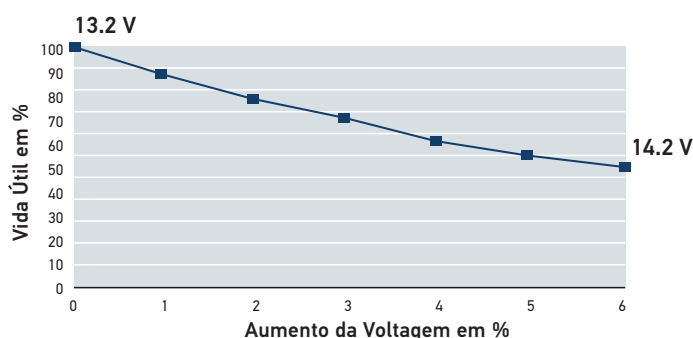
(cores laranja para vermelho). Quanto maior a temperatura da luz, mais próxima da cor azul ela se encontra, veja o gráfico abaixo. Uma lâmpada incandescente produz uma temperatura de luz de aproximadamente 2.700K.



Vida útil da lâmpada

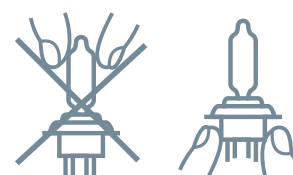
Vida útil, eficiência luminosa e vários outros quesitos estão diretamente relacionados com a voltagem utilizada (alimentação).

Por este motivo, alguns veículos utilizam resistores para garantir que a voltagem fornecida a lâmpada não exceda 13,2 V. Por outro lado, baixa voltagem (devido a um problema na alimentação energética, por exemplo) significa exatamente o oposto. A cor da luz passa a ser “avermelhada” e a eficiência luminosa diminui consideravelmente.



Substituição e Manuseio:

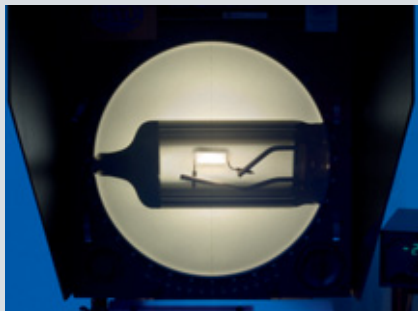
- Quando manusear a lâmpada, não se deve tocar no vidro. Pois as impressões digitais podem causar manchas permanentes no vidro após ligar a lâmpada.
- Lâmpadas incandescentes e de halogênio não possuem substâncias que causam mal ao meio ambiente. Com isso podem ser descartadas em lixo comum.
- Verifique as normas e leis regionais com relação a aplicação das lâmpadas.
- A HELLA recomenda a troca do par de lâmpadas caso somente uma venha a queimar.



Regra geral: Se a voltagem fornecida para a lâmpada aumentar 5%, o fluxo luminoso irá aumentar 20%, porém a vida útil da mesma será reduzida pela metade.

QUALIDADE TESTADA

Abaixo estão alguns dos testes realizados pelo nosso departamento de Garantia da Qualidade.



Medição Geométrica

Um projetor de medição é usado para verificar a geometria do filamento - com relação aos padrões normativos de acordo com IEC 60810. O filamento precisa ser dimensionado e posicionado dentro dos padrões estabelecidos. Esse é o único modo de alcançar uma excelente potência do farol e evitar ofuscamento pelo tráfego em sentido oposto.



Teste de Vibração e de Choque

Aqui, a resistência da lâmpada e a do filamento, em particular, são testadas em uma mesa de vibração eletrodinâmica.



Teste de Adesão à Tinta

A adesão de tinta às lâmpadas de vidro - como a PY21W - é testada em uma câmara climática em diferentes temperaturas e níveis de umidade. A adesão da tinta às lâmpadas é essencial para garantir que a luz âmbar emitida respeite os padrões definidos durante toda a sua vida útil.



Teste da Vida útil

Testes sofisticados são usados para comprovar a alta confiabilidade das lâmpadas da HELLA durante um longo período.



Medição do Fluxo de Luz

A esfera Ulbricht e o goniômetro são usados para determinar os fluxos de luz e as intensidades luminosas das lâmpadas HELLA. Isso garante uma excelente emissão de luz das lâmpadas.

Escaneie o código QR para checar as aplicações

www.hella.com/bulbs



2. Iluminação

2.7 Catálogo Técnico de Lâmpadas

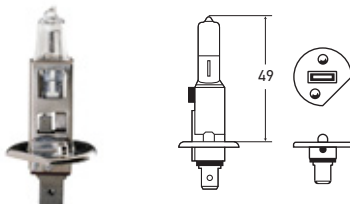
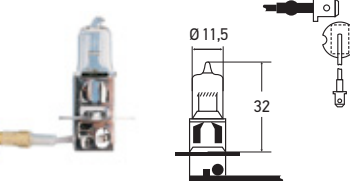
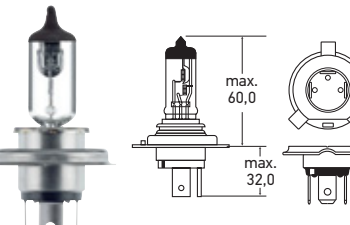
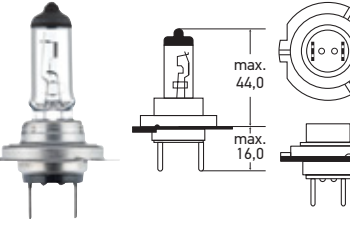
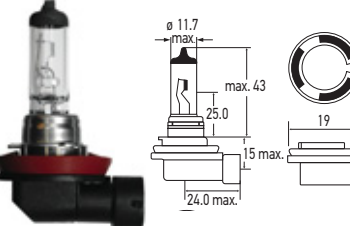
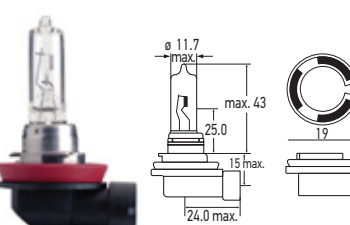
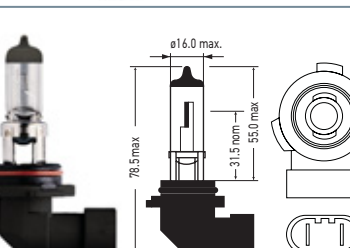
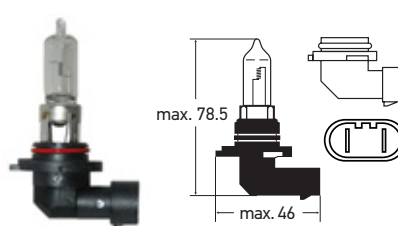
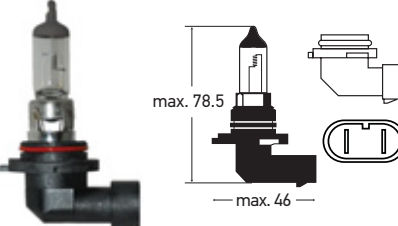
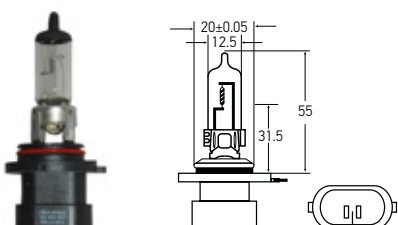
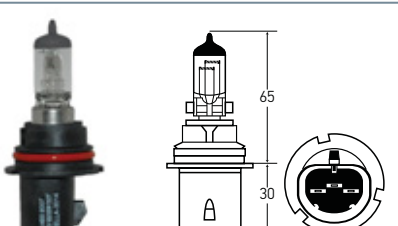
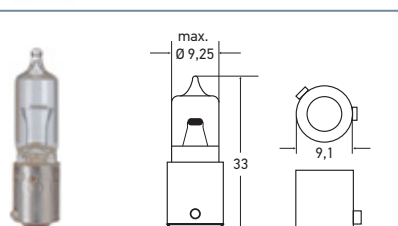
Imagem do Produto / Dimensões	Código HELLA	Base	Consumo	Voltagem	Fluxo Luminoso (lúmen)	INMETRO	Código SAP
	H1	P14.5s	55 W	12 V	1,550 lm	007 691/2013	8GH 178 555-031
	H1 24V	P14.5s	70 W	24 V	1,900 lm	007 691/2013	8GH 178 555-141
	H1LL	P14.5s	55 W	12 V	1,550 lm	007 691/2013	8GH 002 089-351
	Long Life						
Farol alto, farol baixo e farol de neblina							
	H3	PK22s	55 W	12 V	1,450 lm	007 696/2013	8GH 178 555-061
	H3 24V	PK22s	70 W	24 V	1,750 lm	007 696/2013	8GH 178 555-241
Farol alto, farol de neblina e farol de trabalho							
	H4	P43t	60/55 W	12 V	1,450 lm	007 697/2013	8GJ 178 555-001
	H4 24V	P43t	75/70 W	24 V	1,750 lm	007 697/2013	8GJ 178 555-201
	H4 35/35W	P43t	35/35W	12 V	1,450 lm	Não aplicável	8GJ 178 560-671
Farol alto e farol baixo							
	H7	PX26d	55 W	12 V	1,500 lm	007 698/2013	8GH 178 555-011
	H7 24V	PX26d	70 W	24 V	1,500 lm	007 698/2013	8GH 178 555-251
	H7LL	PX26d	55 W	12 V	1,500 lm	007 698/2013	8GH 007 157-201
	Long Life						
Farol alto, farol baixo e farol de neblina							
	H8	PGJ19-1	35 W	12 V	1200 lm	Não aplicável	8GH 178 555-151
	Farol alto, farol baixo e farol de neblina						
	H9	PGJ19-5	65 W	12 V	2,100 lm	Não aplicável	8GH 178 555-161
	Farol alto e farol de trabalho						
	H10	PY20d	45W	12 V	1,200 lm	Não aplicável	8GH 178 555-931
	Farol baixo						

Imagem do Produto / Dimensões	Código HELLA	Base	Consumo	Voltagem	Fluxo Luminoso (lúmen)	INMETRO	Código SAP
	H11	PGJ19-2	55 W	12 V	1,350 lm	Não aplicável	8GH 178 555-111
	H11LL	PGJ19-2	55 W	12 V	1,350 lm	Não aplicável	8GH 008 358-001
			Long Life				
		Farol baixo					
	H13	P26.4t	60/55 W	12 V	1,200 lm	Não aplicável	8GJ 178 555-951
		Farol alto, farol baixo e farol de neblina					
	880	PG13	27 W	12 V	1,100 lm	007 694/2013	8GH 008 991 021
		Farol alto, farol baixo e farol de neblina					
	881	PGJ13	27 W	12 V	1,100 lm	007 695/2013	8GH 008 991 031
	896	PGJ13	37.5 W	12 V	1,100 lm	Não aplicável	8GH 008 991-151
		Farol alto, farol baixo e farol de neblina					
	885	PG13	50 W	12 V	1,100 lm	Não aplicável	8GH 00 991-063
		Farol alto, farol baixo e farol de neblina					
	886	PGJ13	50 W	12 V	1,100 lm	Não aplicável	8GH 007 008-123
		Farol alto, farol baixo e farol de neblina					
	9004	P29t	60/55 W	12 V	1,200 lm	007 699/2013	8GJ 004 907-121
	9004LL (HB1)	P29t	60/55 W	12 V	1,200 lm	007 699/2013	8GJ 004 907-241
		Farol alto e farol baixo					

2. Iluminação

2.7 Catálogo Técnico de Lâmpadas

Imagem do Produto / Dimensões	Código HELLA	Base	Consumo	Voltagem	Fluxo Luminoso (lúmen)	INMETRO	Código SAP
	9005 (HB3)	P20d	60 W	12 V	1,700 lm	007 700/2013	8GH 178 555-081
		Farol alto e farol baixo					
	9006 (HB4)	P22d	55 W	12 V	1,000 lm	007 701/2013	8GH 178 555-091
		Farol alto e farol baixo					
	9006XS (HB4A)	P22d	55 W	12 V	1,000 lm	007 701/2013	8GJ 178 555-331
		Farol alto e farol baixo					
	9007 9007LL (HB5)	PX29t	65/55 W	12 V	1,300 lm	Não aplicável	8GJ 178 555-341
		PX29t Long Life	65/55 W	12 V	1,300 lm	Não aplicável	8GJ 008 824-143
Farol alto, farol baixo e farol de neblina							
	H21W	BAY9s	21 W	12 V	600 lm	007 693/2013	8GH 008 417-001
		Luz de Sinalização					



2. Iluminação

2.8 Lâmpada High Performance 2.0

2. Iluminação

2.8 Lâmpada High Performance 2.0

LÂMPADA HIGH PERFORMANCE 2.0

Lâmpadas com acabamento azulado já vêm sendo utilizadas há algum tempo. Porém, diferente destas lâmpadas convencionais, a lâmpada HELLA High Performance 2.0 produz uma luz branco-azulada (até 4.000K) que se aproxima da luz do dia.

A aparência mais clara e o maior contraste da luz foram desenvolvidos para permitir que o motorista dirija por mais tempo sem se cansar. Assim como, a luz azulada do xenon é considerada uma melhora em termos de iluminação.

CARACTERÍSTICAS:



A luz branco-azulada oferece mais iluminação, conforto e segurança.

Design exclusivo no filamento que permite maior saída de luz*

Vidro de quartzo com pigmentos na cor azul de alta qualidade

Exclusiva formulação do gás halogênio para melhor performance



Atende as normas DOT, ECE e INMETRO quando aplicáveis.

O KIT CONTÉM:



2 Lâmpadas High Performance 2.0



1 sachê de silicone para prevenir falsos contatos



2 Luvas para proteger as lâmpadas quando manuseadas



1 adesivo HELLA

Escaneie para ver o vídeo da lâmpada HP 2.0

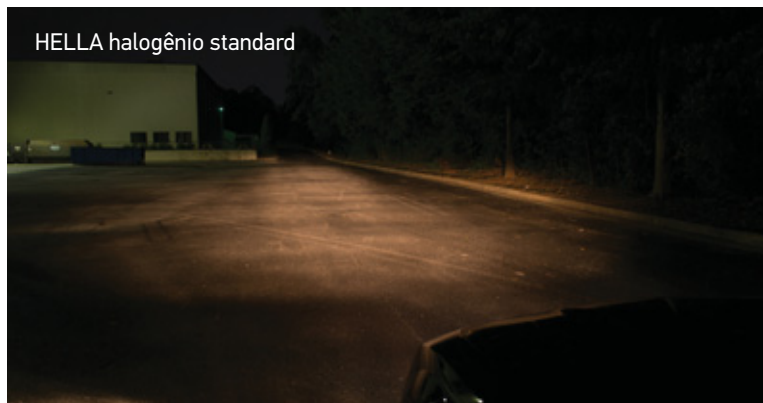


As lâmpadas **HELLA High Performance 2.0**, com certificado INMETRO para veículos de passeio, estão disponíveis nos modelos abaixo e todas em embalagens blister.

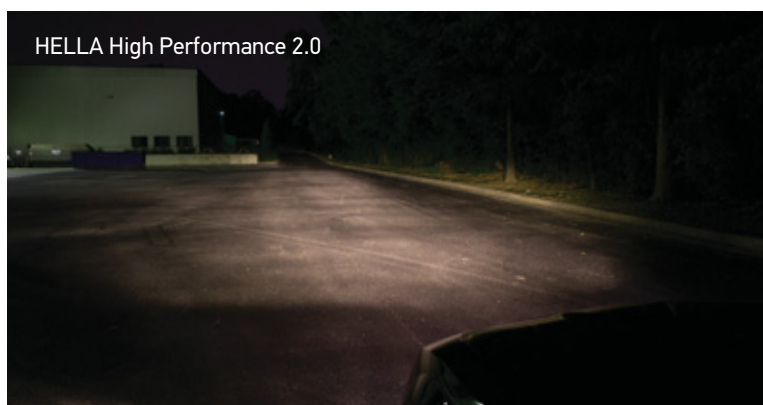
Código HELLA	Descrição	Voltagem	Consumo
H83300022	Lâmpada HP 2.0 9008 (H13)	12 V	60/55 W
H83300042	Lâmpada HP 2.0 H7	12 V	55 W
H83300072	Lâmpada HP 2.0 H4	12 V	60/55 W
H83300082	Lâmpada HP 2.0 9005 (HB3)	12 V	65 W
H83300092	Lâmpada HP 2.0 9006 (HB4)	12 V	55 W
H83300102	Lâmpada HP 2.0 9007 (HB5)	12 V	65/55 W
H83300062	Lâmpada HP 2.0 9004 (HB1)	12 V	65/45 W
H83300002	Lâmpada HP 2.0 H1	12 V	55 W
H83300012	Lâmpada HP 2.0 H11	12 V	55 W
H83300032	Lâmpada HP 2.0 H3	12 V	55 W
H83300052	Lâmpada HP 2.0 H9	12 V	65 W



HELLA halogênio standard



HELLA High Performance 2.0





3. Palhetas Standard HELLA

3. Palhetas Standard HELLA

PALHETAS STANDARD

- 1** Borracha natural revestida com uma camada de grafite, o qual garante uma vida útil prolongada, maior limpeza e menos ruído.
- 2** Conector universal pré-instalado.
- 3** O logotipo original HELLA na estrutura, garante a sua qualidade.
- 4** Estrutura de aço galvanizado sólida e firme, garante sua durabilidade e previne a corrosão.
- 5** Pontos de contato necessários para maximizar o contato com o para-brisa.

Adaptador universal incluso



E3
(incluso em toda palheta)



B



V9

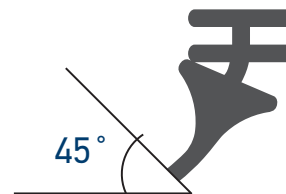
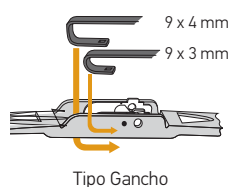
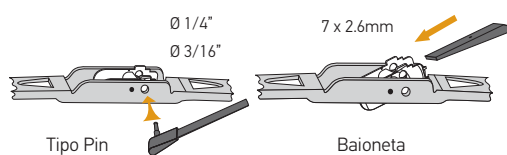


E



A2-1

Compatível com os braços tipo:



Maior secção transversal que qualquer palheta no mercado. Permitindo maior eficiência mesmo em chuvas torrenciais.

Perfeito ângulo de varredura de 45%, que garante uma aderência maior ao para-brisas.

O sistema flexível patenteado da lâmina impede que a mesma trabalhe somente em uma direção, com isso reduz o esforço que o braço exerce em cada movimento.

A marca HELLA é sinônimo de qualidade comprovada e tecnologia automotiva inovadora, então é natural que a HELLA desenvolva uma linha de palhetas que respeite essa tradição. Como a mais nova adição à ampla linha de acessórios, as palhetas da HELLA oferecem a confiabilidade de uma vida útil mais longa e maior visibilidade para uma condução mais segura.



Escaneie o código QR para checar as aplicações



www.hella.com/wiperblades

VEÍCULOS LEVES

Tamanho	Código HELLA	Quantidade por Embalagem	Adaptador Incluso
11" 279 mm	9XW398114011	2 peças	E3, B, E, V9
13" 330 mm	9XW398114013	1 peça	E3, B, A2-1
14" 356 mm	9XW398114014	1 peça	E3, B, V9
15" 381 mm	9XW398114015	1 peça	E3, B, V9
16" 406 mm	9XW398114016	1 peça	E3, B, V9
18" 457 mm	9XW398114018	1 peça	E3, B, V9
19" 483 mm	9XW398114019	1 peça	E3, B, V9
20" 508 mm	9XW398114020	1 peça	E3, V9
21" 533 mm	9XW398114021	1 peça	E3, V9
22" 559 mm	9XW398114022	1 peça	E3, V9
24" 610 mm	9XW398114024	1 peça	E3, V9
26" 660 mm	9XW398114026	1 peça	E3, V9
28" 712 mm	9XW398114028	1 peça	E3



Mini-catálogo incluso



Adesivo incluso

EXPOSITORES



Pergunte ao seu representante de vendas sobre os expositores HELLA e obtenha-os agora!*

- Tamanho maior
- Mais presença
- Novo design
- Capacidade para 25 e 50 palhetas

Amplie seus negócios com a HELLA, uma marca reconhecida MUNDIALMENTE.

*Existem restrições

Código HELLA	Descrição
999900034	Capacidade do Display: 50 peças
208450102	Capacidade do Display: 25 peças

SERVIÇOS DIGITAIS

O site traz uma sessão dedicada de cada um dos parceiros de negócios da empresa e ajuda os visitantes a navegar até as páginas corretas, que atendem as necessidades individuais dos clientes OE e de aftermarket, bem como distribuidores, revendedores e profissionais de serviço.



CATÁLOGOS ON LINE HELLA

Encontre rapidamente o produto que está procurando: com os nossos catálogos online que podem ser impressos

PEÇAS PARA VEÍCULOS ESPECÍFICOS

As peças para veículos específicos da HELLA podem ser encontradas nos nossos catálogos online

O catálogo online da HELLA permite uma visão geral da gama de produtos para o seu veículo nas seguintes categorias: Iluminação, elétricos/eletrônicos e freios. Independente de onde você iniciar a busca pelo produto, o sistema o auxiliará a encontrar a melhor solução o mais rápido possível. Contando sempre com informações atualizadas e máxima flexibilidade. Dependendo da necessidade, você pode realizar a busca a partir do modelo do veículo ou utilizando algum outro critério como por exemplo, código da peça, código original (OE) ou outros. Além de fornecer dados básicos, o catálogo online também apresenta informações adicionais e links para outros documentos.

PEÇAS UNIVERSAIS

As peças universais da HELLA podem ser encontradas no nosso catálogo de peças universais online.

O catálogo online de peças universais oferece uma visão geral e atualizada, dos produtos das seguintes categorias: iluminação, elétricos e controle de temperatura para a vasta gama de veículos: carros de passeio, caminhões, implementos, máquinas agrícolas, construção e ônibus.

DETALHES DO PRODUTO

No site <http://www.myhellalights.com> você encontrará fotos e poderá ver a maioria dos produtos (faróis auxiliares, buzinas, palhetas e outros) de qualquer ângulo.

MÍDIA SOCIAL

Nas redes sociais você encontrará notícias atualizadas, concursos, testes e lançamentos de produtos. Além disso, você ainda pode nos enviar suas opiniões e comentários.

www.hella.com/catalogue



www.hella.com/upc



www.hella-brasil.com



www.myhellalights.com



www.facebook.com/hellabrasil



Experimente nossos sistemas online

Informações adicionais sobre os produtos da HELLA podem ser encontradas nos SERVIÇOS ONLINE

Tudo que você precisa disponível de forma clara e compacta com uma seleção de informações úteis e interativas: ferramentas online, simuladores de iluminação, microsites, aplicativos ("app") e pleno acesso aos catálogos. Nossos aplicativos são interativos e muito práticos, facilitando o uso mesmo quando em movimento.

Bem vindo ao mundo HELLA!

www.hella.com/onlineservices



www.hella.com/apps

HELLA do Brasil Automotive Ltda.

Rua Bom Pastor, 2224 - 15º andar

São Paulo, SP

04203-002 Brasil

Telefone: +55 (11) 2627-7800

info.brasil@hella.com

www.facebook.com/hellabrasil

www.hella-brasil.com

© HELLA KGaA Hueck & Co. Lippstadt

03.2015

Impresso no Brasil