



INFORMATION PRODUIT

LEDayFlex II

Feux diurnes à LED modulaire avec feu de position



Design d'éclairage avant personnalisé avec module rectangulaire. Le système composé de modules rectangulaires liés les uns aux autres de manière flexible fournit de nouvelles possibilités de mise en œuvre et permet en outre l'adaptation aux contours de véhicule dans les positions polyvalentes de montage homologuées. Tous les modules se présentent sous forme d'un rectangle de dimensions 19 mm x 42 mm. Ces modules incluent deux LED haute puissance. La distribution de la lumière se fait via une optique intégrée. Les chaînes modulaires ainsi que l'unité de commande nécessaire sont proposés séparément.

AVANTAGES PRODUIT

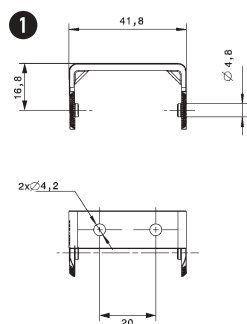
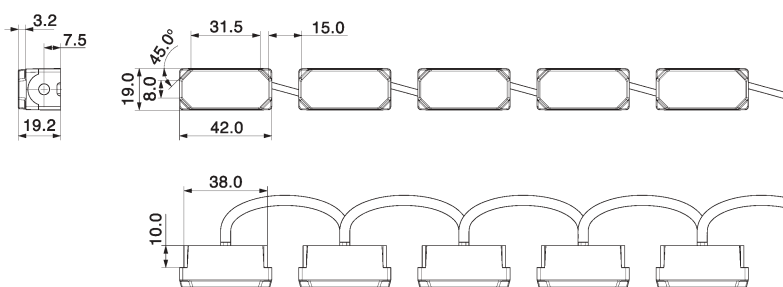
- Adaptation au contour du véhicule dans le cadre des positions de montage homologuées
- Profondeur d'installation extrêmement faible des modules
- Design moderne combiné avec la puissance LED
- Durée de vie environ 30 fois supérieure à celle des lampes à incandescence H7
- LED à hautes performances pour une puissance lumineuse optimale
- Eclairage automatique à la mise du contact
- Signalisation optimale dans la circulation grâce à l'éclairage de jour
- L'aspect spécifique du signal des feux diurnes est mieux reconnu le jour dans la circulation que des feux de croisement normaux. Le risque d'accident est ainsi réduit.
- S'adapte facilement au système d'éclairage normal*
- Aucune augmentation de la consommation de carburant*
- Réduction des émissions de gaz d'échappement*

* en comparaison avec la conduite avec les feux de croisement

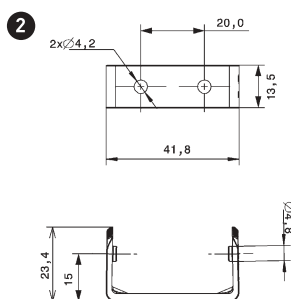
CARACTÉRISTIQUES TECHNIQUES LIMITE DE FOURNITURE

- **Source lumineuse :** LED à hautes performances pour une puissance lumineuse optimale
consommation d'env. 3,6 W (6 modules)
 - **Longueur de câble :** env. 80 mm entre les différents modules
 - **Fixation :** à l'aide de supports séparés (1 support par module lumineux, les supports étant montés respectivement à l'aide de 2 vis de fixation ; les modules sont enclenchés)
 - **Tension:** 12 V / 24 V*
 - **Essai de type:** ECE ^(E2) / SAE
- Les chaînes modulaires avec 5 ou 6 modules sont proposés séparément
 - Les supports incl. les vis de fixation sont disponibles sous forme de kit avec 10 ou 12 supports chacun
 - Les câbles de raccordement avec unité de commande sont disponibles sous forme de kit

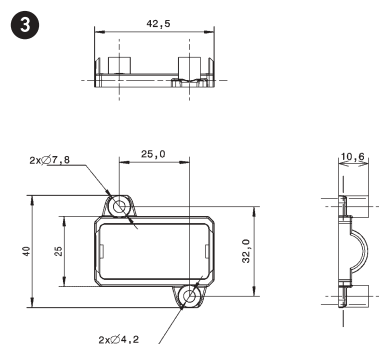
DIMENSIONS ET EXEMPLES DE DESIGN



Support pour fixation par vis par le haut



Support pour fixation par vis à l'arrière








Support de montage

Exemple de design



VUE D'ENSEMBLE DE LA GAMME

Image du produit	Description	Référence
	Chaîne modulaire avec 5 modules d'éclairage	
	Eclairage diurne / feux de position, 12 V	2PT 980 789-051
	Éclairage diurne / feux de position, 24 V	2PT 980 789-051* 2PT 980 789-061*
	Accessoires indispensables pour chaînes modulaires	
	Unité de commande 12 V avec câbles de raccordement	8KA 959 186-901
	Unité de commande 24 V avec câbles de raccordement	8KA 959 186-911
	Chaîne modulaire avec 6 modules d'éclairage	
	Eclairage diurne / feux de position, 12 V	2PT 980 789-251
	Éclairage diurne / feux de position, 24 V	2PT 980 789-251* 2PT 980 789-261*
	Accessoires indispensables pour chaînes modulaires	
	Unité de commande 12 V avec câbles de raccordement	8KA 959 186-901
	Unité de commande 24 V avec câbles de raccordement	8KA 959 186-911
	1 Support pour fixation par vis par le haut	
	Compris dans la fourniture	
	Kit de 10 supports	8HG 980 797-801
	Kit de 12 supports	8HG 980 797-811
	2 Support pour fixation par vis à l'arrière	
	Accessoires en option	
	Kit de 10 supports	8HG 980 793-801
	Kit de 12 supports	8HG 980 793-811
	3 Support de montage	
	Kit de 10 supports (pour chaîne modulaire avec 5 modules d'éclairage)	8HG 980 795-801
	Kit de 12 supports (pour chaîne modulaire avec 6 modules d'éclairage)	8HG 980 795-811

* Pour le fonctionnement en 24 V, merci d'observer les indications de la notice de montage : les feux sont montés en série. Il est donc nécessaire de commander les deux articles !



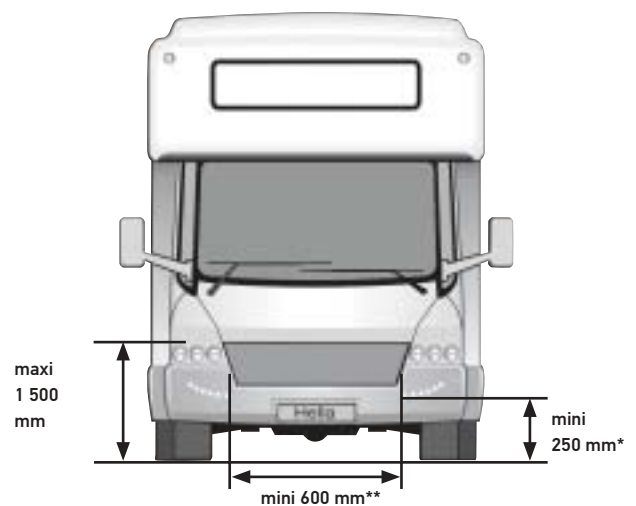
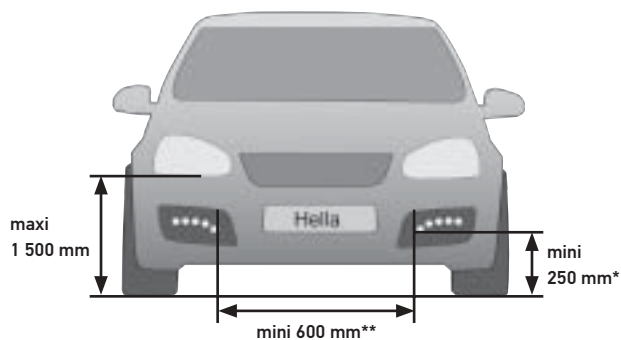
Pour plus d'informations :
www.tagfahrlicht.de
www.daytime-running-light.com

HELLA S.A.S.

B.P. 7
11 av Albert Einstein
93151 Le Blanc Mesnil Cedex
Téléphone: 0149395959
Télécopie: 0148674052
E-Mail: infofrance@hella.com
Internet: www.hella.fr

© HELLA KGaA Hueck & Co., Lippstadt, 02.13

INSTRUCTIONS DE MONTAGE



Le législateur autorise différentes variantes de montage. Les écarts et angles de rayonnement à respecter sont toutefois prescrits.

min. = écart minimal
max. = écart maximal

- * Lors d'une utilisation en tant que feux de position, la hauteur de montage minimum est de 350 mm et l'écart maximum avec l'extérieur est de 400 mm.
- ** Sur les véhicules d'une largeur < 1 300 mm, l'écart doit être d'au moins 400 mm.
- En cas d'utilisation du feu diurne comme feu de position, les feux de position de série doivent être désactivés en permanence selon le règlement ECE-R 48.
- Pour plus d'informations sur les dispositions légales et les prescriptions de montage, vous pouvez vous renseigner sur Internet ou auprès d'un garage qualifié.
- Vous trouverez des informations détaillées dans la notice de montage correspondante.



L'éclairage diurne offre une avancée décisive en matière de sécurité routière et permet d'éviter 58 % des accidents avec des blessés graves*. Avec LEDayFlex, votre véhicule est reconnu par les autres usagers de la route plus tôt et mieux.

* Étude de l'institut SWOV pour la recherche en sécurité routière sur commande de l'UE.