



KURZ-INFO

LED-Tagfahrleuchte – LEDayLine Zero

- LED-Tagfahrleuchten-Set zum horizontalen Einbau
- Kompakte Bauform
- Inklusiv Montagerahmen



PRODUKTVORTEILE

Die LED-Tagfahrleuchte LEDayLine Zero ist bestens geeignet für Fahrzeuge ohne Pfeilung. Nach Befestigung des Montagerahmens am Fahrzeug wird die Tagfahrleuchte einfach in den Montagerahmen eingerastet. Die kompakte Bauform integriert sich harmonisch ins Fahrzeugdesign und ist ideal für eine Nachrüstung geeignet.

Das spezielle Signalbild von Tagfahrleuchten ist am Tag im Straßenverkehr besser erkennbar als normales Abblendlicht und es besteht somit ein vermindertes Unfallrisiko.

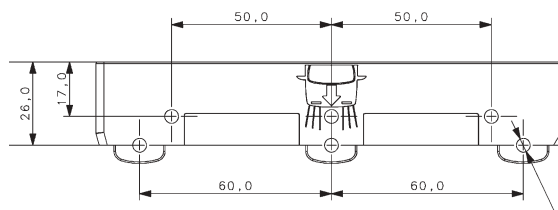
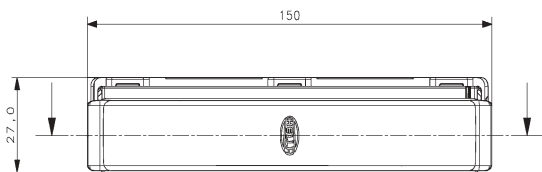
TECHNISCHE DATEN

- Für horizontalen Einbau
- 8 Hochleistungs-LEDs pro Tagfahrleuchte
- Geeignet für Fahrzeuge ohne Pfeilung
- 12 V und 24 V Version erhältlich
- Leistungsaufnahme 2 W
- IP 6K7 / IP 6K9K
- Hohe Vibrationsbeständigkeit
- Verpolschutz
- ECE-geprüft (SAE pending)



LIEFERUMFANG

- 2 Leuchtenmodule
- 2 Montagerahmen
- 1 Wechslerrelais
- Vorkonfektionierte Anschlusskabel
- Montageanleitung

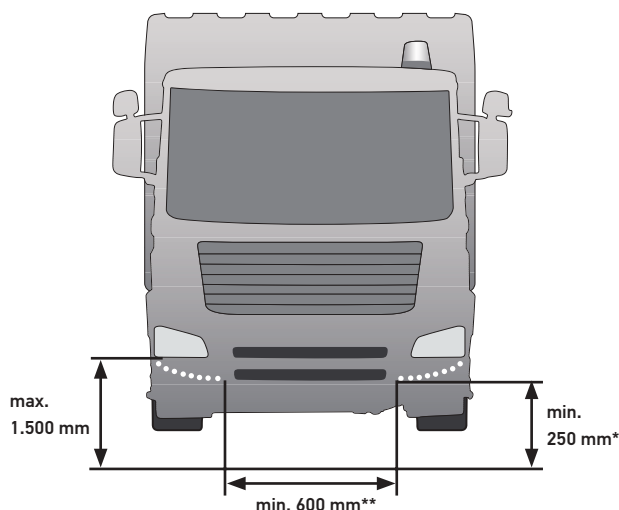
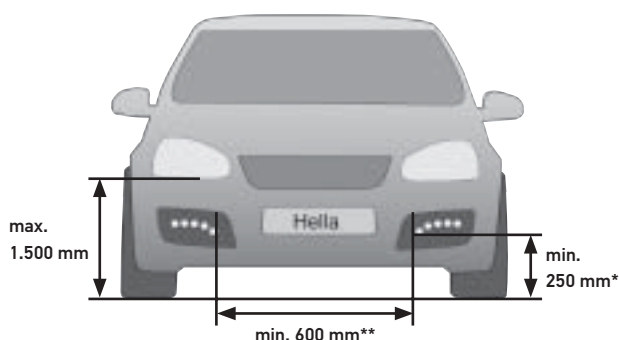
ABMESSUNGEN



PROGRAMMÜBERSICHT

Produktbild	Beschreibung	Artikelnummer
	12 V Tagfahrlicht	2PT 980 970-821
	24 V Tagfahrlicht	2PT 980 970-871

ANBAUVORSCHRIFTEN



Der Gesetzgeber erlaubt unterschiedliche Anbauvarianten. Vorgegeben sind jedoch die einzuhaltenden Abstände und Abstrahlwinkel.

- * Bei Verwendung als Positionslicht muss die Mindestanbauhöhe 350 mm und der maximale Abstand von außen 400 mm betragen.
- ** Bei Fahrzeugen mit einer Breite von < 1.300 mm muss der Abstand mindestens 400 mm betragen.
- Bei Verwendung von Tagfahrlicht als Positionsleuchte ist gemäß ECE-R 48 das serienmäßige Positionslicht dauerhaft stillzulegen.
- Zu weiteren Gesetzesvorgaben und Anbauvorschriften informieren Sie sich bitte im Internet oder in einer qualifizierten Werkstatt.
- Detailliertere Informationen finden Sie in der jeweiligen Montageanleitung.

min. = minimaler Abstand
max. = maximaler Abstand