



KURZ-INFO

LED-Tagfahrleuchte – Ø 83 mm

- Runde Tagfahrleuchte zum Einbau
- 12 V und 24 V Version
- Einfache Montage durch zentrale Befestigungsschraube



PRODUKTVORTEILE

Die 83 mm LED-Tagfahrleuchten vereinen eine kompakte Bauform mit einer einfachen Montage. Bei geringem Energieverbrauch und sehr guter Lichtperformance tragen sie zu einer besseren Erkennbarkeit des Fahrzeugs und damit zu einer Reduzierung von Unfällen bei. HELLA Tagfahrleuchten erzeugen ein passiv strahlendes weißes Signallicht. So wird das Fahrzeug von anderen Verkehrsteilnehmern früher und besser erkannt. Das bringt ein Plus an Reaktionszeit und bietet einen deutlichen Sicherheitsvorsprung.

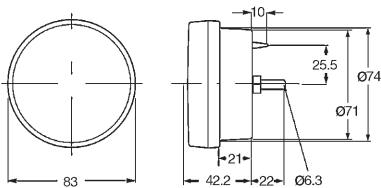
TECHNISCHE DATEN

- Einbauleuchte mit 12 Hochleistungs-LEDs
- Zentrale Befestigungsschraube
- 12 V und 24 V Version erhältlich
- Leistungsaufnahme 4 W
- IP 6K7 / IP 6K9K
- Hohe Vibrationsbeständigkeit
- Verpolschutz
- Montagering zur Anpassung auf 90 mm Ø verfügbar
- ECE-geprüft


LIEFERUMFANG

- Einzelleuchte mit 2,5 m ummantelter Anschlussleitung
- Montageanleitung

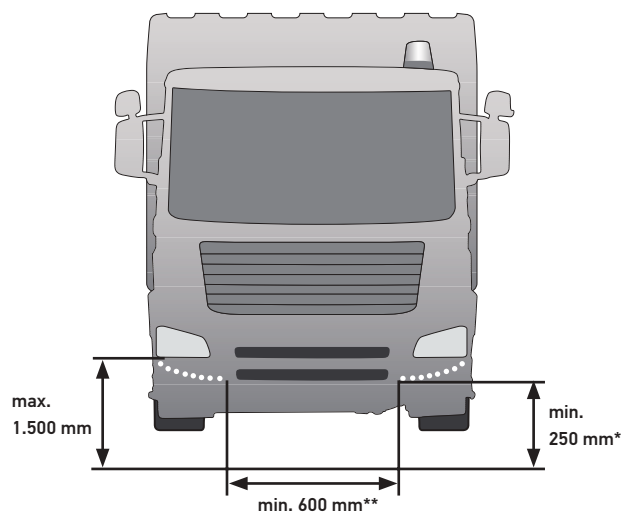
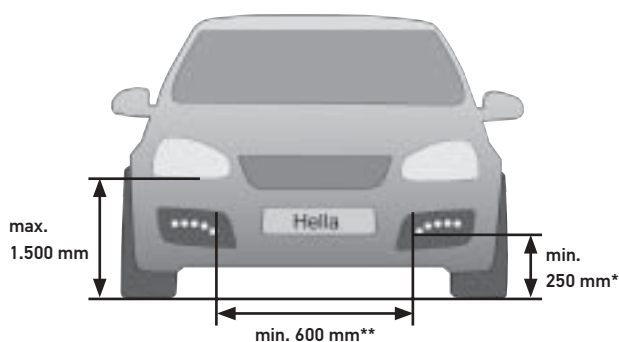
ABMESSUNGEN



PROGRAMMÜBERSICHT

Produktbild	Beschreibung	Artikelnummer
	12 V Tagfahrlicht	2PT 980 691-601
	24 V Tagfahrlicht	2PT 980 690-601
	Zubehör: Montagering	9GD 980 696-001

ANBAUVORSCHRIFTEN



Der Gesetzgeber erlaubt unterschiedliche Anbauvarianten. Vorgegeben sind jedoch die einzuhaltenden Abstände und Abstrahlwinkel.

- * Bei Verwendung als Positionslicht muss die Mindestanbauhöhe 350 mm und der maximale Abstand von außen 400 mm betragen.
- ** Bei Fahrzeugen mit einer Breite von < 1.300 mm muss der Abstand mindestens 400 mm betragen.
- Bei Verwendung von Tagfahrlicht als Positionsleuchte ist gemäß ECE-R 48 das serienmäßige Positionslicht dauerhaft stillzulegen.
- Zu weiteren Gesetzesvorgaben und Anbauvorschriften informieren Sie sich bitte im Internet oder in einer qualifizierten Werkstatt.
- Detailliertere Informationen finden Sie in der jeweiligen Montageanleitung.

min. = minimaler Abstand
max. = maximaler Abstand