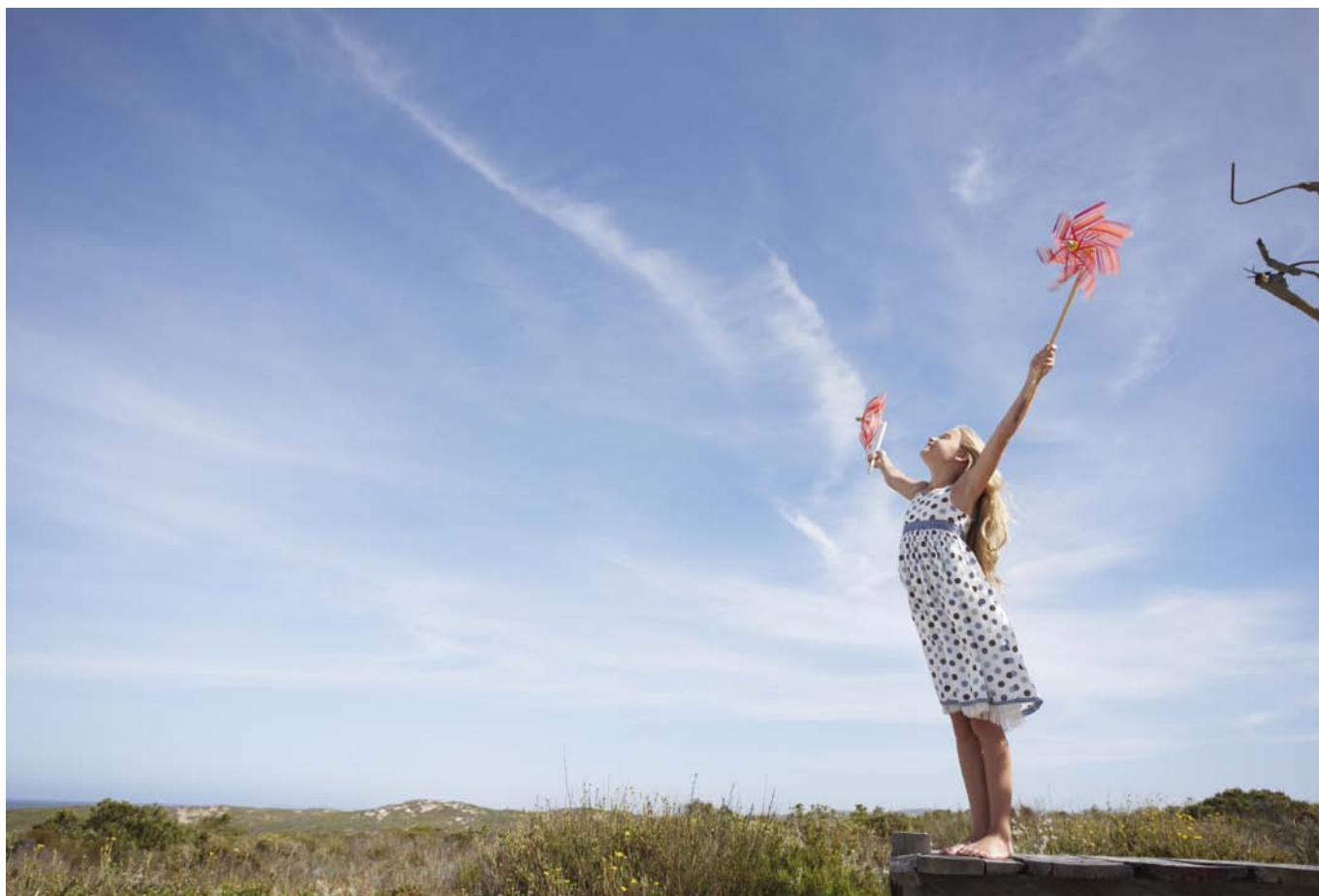




ENERGIESPARENDES FAHREN EIN AKTUELLES THEMA



Minimierung des Benzinverbrauchs

Ein moderater Fahrstil mit vorausschauender Fahrweise kann erheblich zur Minimierung des Benzinverbrauches beitragen.

Mit folgendem Fahrverhalten schöpfen Sie bewusst Ihr Sparpotenzial aus:

- Frühzeitig schalten
- Niedrigtourig fahren
- Optimalen Schaltzeitpunkt wählen (ab ca. 2.000 Umdrehungen sollte der nächsthöhere Gang eingelegt werden)

Reifendruck anpassen

Mit Urlaubsgepäck an Bord fahren Sie mit erheblich mehr Gewicht als im Alltag:

- Fahren Sie mit dem vom Fahrzeughersteller empfohlenen Reifendruck.

Ihr Vorteil:

- Besseres Fahrverhalten und geringerer Reifenverschleiß
- Geringerer Spritverbrauch und somit z. B. positive Auswirkung auf die Klimabelastung durch den Straßenverkehr

Mit wenig Ballast sparsamer fahren

Gerade auf längeren Strecken macht sich zusätzlicher Ballast durch unnötigen Spritverbrauch bemerkbar:

- Beladen Sie Ihr Fahrzeug möglichst erst unmittelbar vor Reisebeginn.
- Fahren Sie am Urlaubsort nur mit dem nötigen Ladegut.
- Nehmen Sie sich die Zeit, das gesamte Gepäck unmittelbar nach Reiserückkehr zu entladen und auch Dachboxen oder Fahrradträger zu demontieren.

... es lohnt sich!