



KURZ-INFO

LED-Zusatzblinkleuchte Kategorie 6, 2BM 011 788-...

- Ästhetisches Design – von außen keine sichtbare Befestigung.
- Für den horizontalen Anbau.
- In 12 V und 24 V.
- Mit und ohne Rahmen einsetzbar.
- Kundenindividuelles Rahmenstyling auf Anfrage möglich.
- 1:1 Austausch der Glühlampen-Versionen 2BM 006 692 und 2BM 008 355 mit der der Rahmenversion möglich.

PRODUKTMERKMALE

Ansprechendes Design

Die LED-Zusatzblinkleuchte Kategorie 6 ist die Weiterentwicklung der im Markt bekannten Glühlampenversionen (2BM 006 692 und 2BM 008 355). Sie besitzt eine moderne, brillante Optik sowie zeitgemäße LED-Technologie.

Produktvarianten

Von dieser flach aufbauenden Leuchte sind neben 12 V und 24 V Versionen, außerdem selbstklebende sowie Varianten mit Rahmen verfügbar.

Die selbstklebende Variante macht eine schnelle, sichere Befestigung möglich.

Die Rahmenversion ermöglicht einen 1:1 Austausch mit den Glühlampen-Versionen 2BM 006 692 und 2BM 008 355. Die Einbauöffnung sowie die Schrauben werden mit dem Rahmen abgedeckt.

Auf Wunsch kann die Rahmenform kundenindividuell angepasst und entworfen werden.

PRODUKTMERKMALE

Verpolschutz

Bei fehlerhafter Kontaktierung ist sichergestellt, dass die Leuchte keinen Schaden nimmt.

Kontaktierung

Es kann zwischen einem 2-poligem AMP-Superseal oder einem 500 mm langen vergossenen Kabel ohne Steckergehäuse gewählt werden.

Abgedichtet, um Hochdruckreinigung standzuhalten

Getestet nach IP 6K9 ist diese Leuchte geschützt gegen das Eindringen von Staub sowie Wasser bei dauerndem Untertauchen.

Hohe Vibrationsfestigkeit

Die Leuchten sind nach HELLA Norm 67101 Klasse 6.1 getestet und erfüllen daher neben den Anforderungen für Busse, die Anforderungen für Nkws, Trucks und Zugfahrzeuge in Großserien über 6,5 t.

Hohe Lebensdauer

Modernste LED-Technik ermöglicht ein optimales Signalbild bei geringer Leistungsaufnahme.

LED-LICHTTECHNOLOGIE

Als Innovationsführer in der Automobilen Erstausrüstung setzt HELLA Maßstäbe:

Extrem niedriger Energieverbrauch

Durch die Kombination effizienter Leuchtdioden (LEDs) und Präzisionsoptiken erreichen die HELLA Leuchten die gesetzlich vorgeschriebene Lichtverteilung – und das mit bis zu 83 % weniger Leistung im Vergleich zu Glühlampenleuchten! Kein Leuchtmittelwechsel, keine Wartung und extrem lange Betriebsdauer durch optimales Thermo Management. Zur Verlängerung der Lebensdauer der Leuchte sind die Bauteile temperaturoptimiert angeordnet. Bei extrem hohen Temperaturen wird somit eine Überhitzung der LEDs vermieden. Dieses Thermomanagement führt zu einer Maximierung der Lebensdauer. Die Lebensdauer der LEDs entspricht der Lebensdauer des Fahrzeugs, abhängig von der Betriebstemperatur.

MONTAGE

Die Rahmenversion



Die Rahmenversion der Zusatzblinkleuchte besteht aus Rahmen und Leuchtmodul. Das Zweiteilige Montageset ermöglicht einen 1:1 Austausch mit den Glühlampen-Versionen 2BM 006 692 und 2BM 008 355.

Zunächst das Leuchtmodul an der vorgesehenen Stelle der Zusatzblinkleuchte befestigen und die Leuchte über Kabel oder AMP-Superseal Stecker kontaktieren. Der Rahmen ist mit einem Klicksystem ausgestattet und kann durch leichten Druck am Leuchtmodul sicher verrastet werden.

Der Rahmen verdeckt die Einbauöffnung am Fahrzeug sowie die Befestigungsschrauben.

Die selbstklebende Variante



Diese ist mit einem Klebestreifen ausgestattet und wird durch Anpressen an das Fahrzeug befestigt.

TECHNISCHE DETAILS

Technische Daten

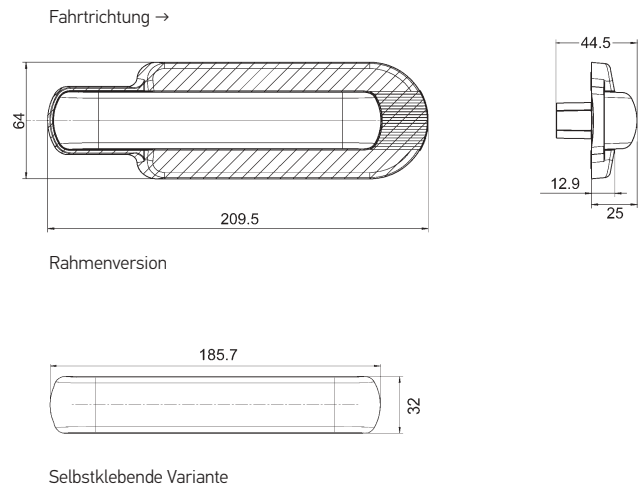
Typprüfung	ECE
Betriebsspannung	12 V und 24 V
Funktion	Zusatzblinkleuchte Kategorie 6
Anzahl LED	7
Leistungsaufnahme	4,8 W bei 12 V und 3,5 W bei 24 V
Betriebstemperatur	-40°C bis +65°C
Schutzart	IP 6K9
Kontaktierung	2-poliger AMP-Superseal Stecker (Gegenstecker 8JA 746 184-022*) oder 500 mm Kabel mit offenem Kabelende
Montage	Direktverschraubung mit 3 Schrauben \varnothing 4 mm** oder selbstklebend
Spezifikation	HELLA Norm 67101 6.1
Lebensdauer	Lebensdauer des Fahrzeugs***

* AMP 282080-1

** Gehört nicht zum Lieferumfang

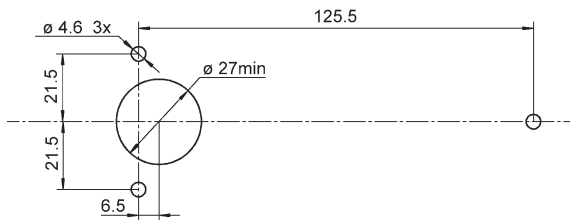
*** Abhängig von der Betriebstemperatur

Maßskizze

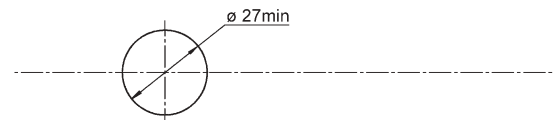


Lochbilder

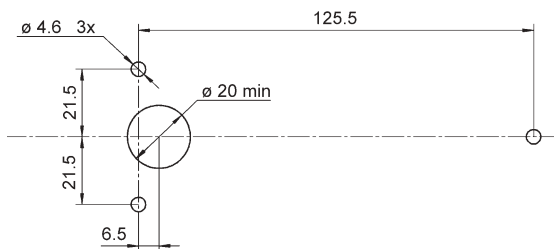
Lochbild für die Abart: 011 788-00/ -01



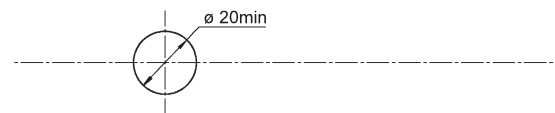
Lochbild für die Abart: 011 788-04/ -05



Lochbild für die Abart: 011 788-02/ -03



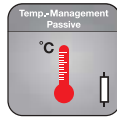
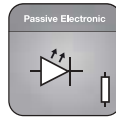
Lochbild für die Abart: 011 788-06/ -07



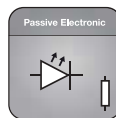
ANWENDUNGSBEISPIELE



PROGRAMMÜBERSICHT



Beschreibung	Artikelnummer	VPE
Direktverschraubung AMP-Superseal mit schwarzem Rahmen	2BM 011 788-011/-017	1/50
Direktverschraubung 500 mm Kabel, mit offenem Kabelende mit schwarzem Rahmen	2BM 011 788-031/-037	1/50
Selbstklebend AMP-Superseal	2BM 011 788-051/-057	1/50
Selbstklebend 500 mm Kabel, mit offenem Kabelende	2BM 011 788-071/-077	1/50



Beschreibung	Artikelnummer	VPE
Direktverschraubung AMP-Superseal mit schwarzem Rahmen	2BM 011 788-001/-007	1/50
Direktverschraubung 500 mm Kabel, mit offenem Kabelende mit schwarzem Rahmen	2BM 011 788-021/-027	1/50
Selbstklebend AMP-Superseal	2BM 011 788-041/-047	1/50
Selbstklebend 500 mm Kabel, mit offenem Kabelende	2BM 011 788-061/-067	1/50

Ersatzteile / Zubehör	Artikelnummer
Rahmen schwarz für die Artikelnummern 2BM 011 788-001/-007/-011/-017/-021/-027/-031/-037	9AB 194 559-007
AMP-Superseal Gegenstecker (AMP-Nr. 282080-1)	8JA 746 184-022