



## SCHEMA PRODOTTO

### Luce abitacolo a LED per rimorchi

- Il sistema può essere attivato mediante sensori di movimento, nella variante 2JA 012 557-001
- Ideale per l'uso come plafoniera in autoambulanze, cabine di guida e vani di stivaggio
- Grado di protezione IP 54 e IP 67 senza sensore di movimento

### CARATTERISTICHE DEL PRODOTTO

#### **8 LED di potenza**

Efficienza luminosa ottimale grazie all'utilizzo di 8 LED di potenza con una durata d'esercizio minima di 50.000 ore. Illuminazione omogenea con circa 145 lux al centro e circa 125 lux a una distanza di 0,6 m dal centro in tutte le direzioni.

#### **Plastica senza prismature**

In policarbonato.

#### **Installazione**

Installazione a sbalzo mediante viti

#### **Altezza di ingombro estremamente ridotta**

Particolarmente adatto per condizioni di montaggio piatte (16 mm/18mm)

#### **Multitensione**

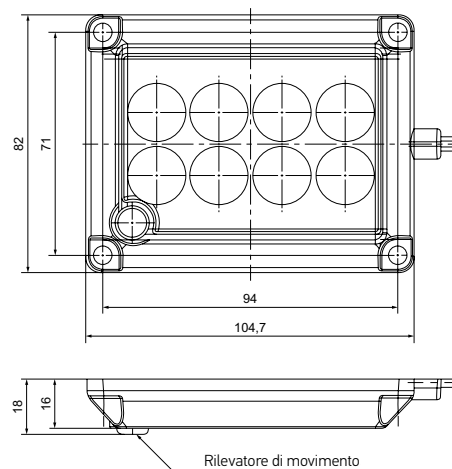
I circuiti multitensione mantengono costante la potenza luminosa in un campo di tensione di 10 – 31 V. Questo consente di utilizzare la stessa luce per interni a LED HELLA sia in applicazioni a 12 che a 24 V. La multitensione compensa anche le variazioni di tensione dovute all'uso di cavi lunghi e connettori e che insorgono nell'impianto elettrico di bordo. Inoltre i circuiti multitensione HELLA sono protetti contro l'inversione di polarità e i picchi di tensione, garantendo quindi una certa sicurezza anche in caso di bassa tensione della batteria.

# CARATTERISTICHE TECNICHE

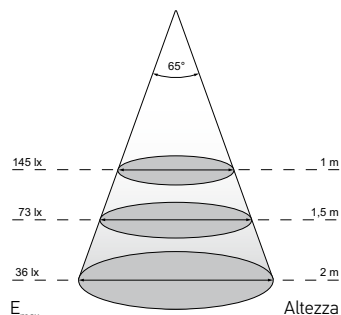
## Dati tecnici

Tensione di esercizio	10-30 V
Angolo di illuminazione	65°
Sorgente luminosa	8 LED di potenza
Orientamento della sorgente luminosa	Fisso
Illuminamento a 1 m	145 lux
Flusso luminoso	300 lm
Plastica	senza prismatiche, policarbonato
Potenza assorbita	12 V / 3,3 W, 0,28 A 24 V / 3,3 W, 0,14 A
Certificati	EMV
Temperatura di funzionamento	da -40°C a +85°C

## Disegno quotato



# DISTRIBUZIONE DELLA LUCE



Luce abitacolo a LED per rimorchi

# PANORAMICA DEI PRODOTTI

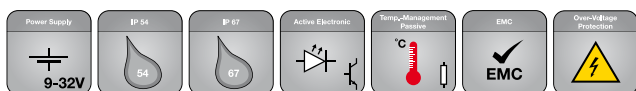


Immagine del prodotto	Sensore movimento	Collegamento elettrico	Colore del LED	Grado di protezione IP	Codice articolo
	Si	Cavo da 2.400 mm	5.700 K	54	<b>2JA 012 557-001</b>
	No	Cavo da 3.400 mm	5.700 K	67	<b>2JA 012 557-011</b>