



INFORMATION PRODUIT

Lampe d'intérieur à LED pour remorque

- Activation du système à l'aide de capteurs de mouvements
- S'utilise idéalement comme plafonnier dans les véhicules ambulances, les cabines de chauffeur et les casiers de rangement
- Indice de protection IP 54 et IP 67 sans capteur de mouvement

CARACTÉRISTIQUES PRODUIT

8 LED puissantes

Rendement lumineux optimal grâce à l'utilisation de 8 LED puissantes présentant une durée de fonctionnement d'au moins 50 000 heures. Eclairage homogène avec environ 145 lux au centre et environ 125 lux à une distance de 0,6 m du centre dans toutes les directions.

Disperseur transparent

en polycarbonate.

Montage

Montage vissé comme variante de montage vertical. Un cadre de montage permet également une utilisation comme variante en saillie.

Hauteur de montage extrêmement faible

Particulièrement adapté aux situations de montage plat (16/18 mm).

Multivoltage

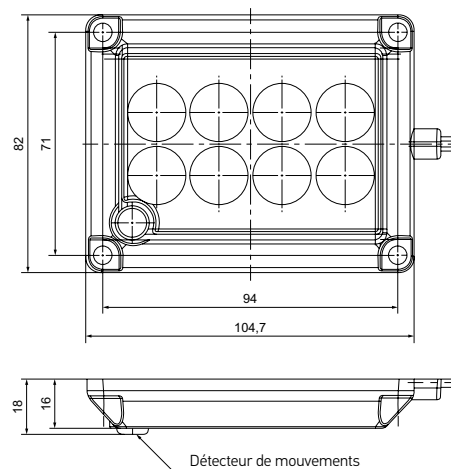
Les circuits multivoltage maintiennent la puissance lumineuse constante sur une plage de tension de 10 à 31 V. Il est ainsi possible d'utiliser les lampes d'intérieur LED HELLA aussi bien en 12 qu'en 24 V. Le multivoltage compense les variations de tension qui apparaissent avec l'utilisation de câbles longs, de raccords de prise et à l'intérieur du réseau de bord. Par ailleurs, les circuits multivoltage de HELLA sont protégés des inversions de polarité et des pics de tension, ils offrent donc une sécurité fiable même lorsque la tension de la batterie est faible.

DÉTAILS TECHNIQUES

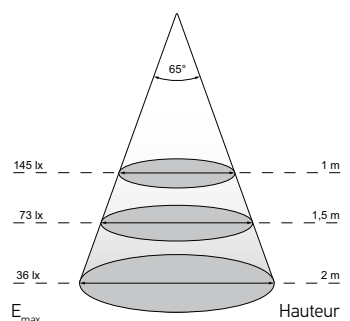
Caractéristiques techniques

Tension d'alimentation	10-30 V
Angle d'éclairage	65°
Source lumineuse	8 LED puissantes
Orientation de la source lumineuse	fixe
Intensité d'éclairage en 1 m	145 lux
Flux lumineux	300 lm
Disperseur	transparent, polycarbonate
Puissance absorbée	12 V / 3,3 W, 0,28 A 24 V / 3,3 W, 0,14 A
Certificats	EMV
Température de service	-40 °C à +85 °C

Plan d'encombrement



RÉPARTITION LUMINEUSE



Lampe d'intérieur à LED pour remorque

VUE D'ENSEMBLE DE LA GAMME

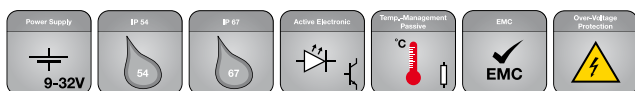


Illustration du produit	Capteur de mouvement	Raccordement électrique	Couleur de lumière	Indice de protection IP	Référence
	Oui	Câble de 2 400 mm	5 700 K	54	2JA 012 557-001
	Non	Câble de 3 400 mm	5 700 K	67	2JA 012 557-011