



INFORMATION PRODUIT

MODULE 50 LED

- Technologie innovante à LED
- Design ultra compact
- Boîtier robuste

CARACTÉRISTIQUES PRODUIT

Avec le Module 50 LED, HELLA propose un projecteur de travail ultra compact, qui malgré ses dimensions, atteint une puissance lumineuse importante. Un système lenticulaire spécifique concentre la lumière et la répartit sur la zone de travail. Le Module 50 LED est le plus petit projecteur de travail dans la gamme HELLA et est particulièrement adapté aux situations de montage où l'encombrement est réduit.

La puissance lumineuse de 700 lumens est adaptée à un éclairage de proximité. Une version à glace lisse fournissant un éclairage longue portée ou un éclairage spot est également disponible. Sa puissance d'éclairage permet au Module 50 LED de remplacer les projecteurs de travail halogène standard (par exemple H3/55 watts) – et ce en ne consommant que 15 watts.

Ce projecteur de travail est ainsi parfaitement adapté à l'utilisation sur véhicules à faible charge disponible. L'électronique intégrée protège l'appareil en cas d'inversion de polarité et assure une intensité d'éclairage constante, même lors de variations de la tension d'alimentation de 9 V à 33 V.

Ceci garantit le fonctionnement du projecteur de travail et assure un travail nocturne en toute sécurité.

Avec une température de couleur de 5 700 kelvins, la lumière de la LED du projecteur de travail est similaire à celle du jour. Les couleurs se distinguent donc plus nettement dans l'obscurité et la perception visuelle est considérablement améliorée. Le travail de nuit est par conséquent facilité et on prévient une fatigue rapide des yeux.

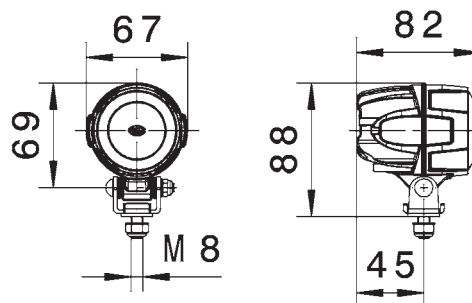
Le boîtier noir de ce projecteur de travail est en aluminium et doté d'ailettes sur l'arrière du boîtier. Ces ailettes assurent l'évacuation nécessaire de la chaleur des LED multi-puces haute performance. De plus, un capteur de température protège le projecteur de travail de la surchauffe. C'est ce qui explique la durée de vie exceptionnelle des LED (jusqu'à 130 fois plus longue que pour une lampe halogène).

DÉTAILS TECHNIQUES

Caractéristiques techniques

Tension d'alimentation / tension nominale	9 – 33 V
Angle d'inclinaison recommandé	Zone de proximité : 12°, longue portée : 5°
Type de source lumineuse	1 Multichip LED
Puissance absorbée	15 W
Puissance lumineuse	700 lm
Température de couleur	5.700° Kelvin
Indice de protection	IP 6K9K et IP 6K8
Homologation	ECE R10
Boîtier	Aluminium moulé sous pression
Surface de sortie de la lumière	35 mm de diamètre

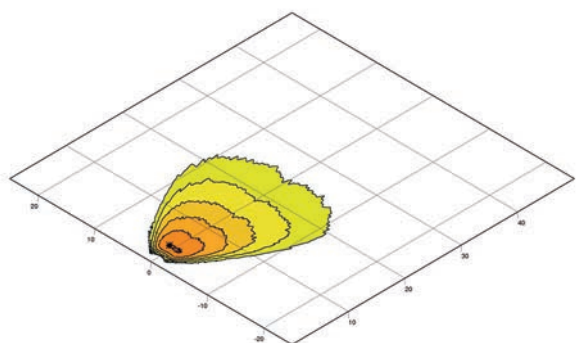
Plan d'encombrement



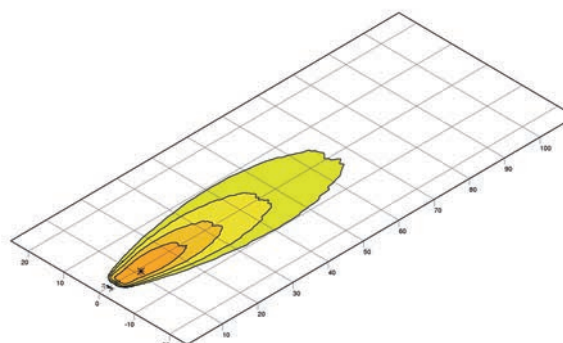
VUE D'ENSEMBLE DE LA GAMME

1G0 995 050-...	-001	-011	-021
Éclairage de proximité	X	X	-
Éclairage longue portée	-	-	X
Montage vertical	X	-	X
Montage suspendu	-	X	-
Pied amovible	X	X	X
Angle d'inclinaison recommandé	12°	12°	5°
Connecteur DEUTSCH	X	X	X
Glace en nylon	X	X	X
Protection contre la surchauffe	X	X	X
Protection contre les inversions de polarité	X	X	X

RÉPARTITION LUMINEUSE



Éclairage de proximité



Éclairage longue portée

lux >= 0 1 2 4 8 16 32