



PRODUKT INFO

MODUL 50 LED

- Nyskabende LED-teknologi
- Ultra-kompakt opbygning
- Robust lygtehus

PRODUKTEGENSKABER

Med Modul 50 LED tilbyder HELLA nu en ultrakompakt arbejdslygte, der på trods af sin størrelse har stort lysudbytte. Lyset samles af et specialudviklet linsesystem og fordeles over arbejdsområdet. Modul 50 LED er den mindste arbejdslygte i HELLAs sortiment, og den er dermed især velegnet til montering på steder hvor pladsen er trang.

Et lysudbytte på 800 lumen er velegnet til oplysning af det nære arbejdsområde. Desuden findes der også en udgave uden optik i glasset, der giver langtrækkende oplysning hhv. spotlys. Med det store lysudbytte kan Modul 50 LED erstatte standard-halogen-arbejdslygter (f.eks. H3/55 watt) – og det med et effektforbrug på kun 15 watt.

Dermed er arbejdslygten perfekt egnet til batteridrevne køretøjer samt køretøjer, hvor generatoren allerede belastes kraftigt. Den integrerede elektronik beskytter lygten mod fejlpolarisering og sikrer konstant lysstyrke selv ved en varierende driftsspænding mellem 9 og 50 volt. Det sikrer arbejdslygtens funktion og giver sikkert arbejde om natten.

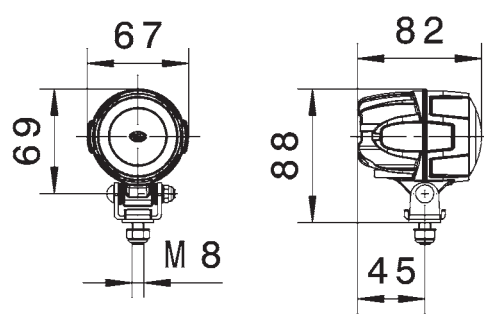
Med en farvetemperatur på 5.700° kelvin er lyset fra LED-arbejdslygten meget lig dagslyset. Det betyder, at det er meget lettere at skelne mellem farver i mørke, og dermed at det er meget lettere for mennesker at se. Det bliver dermed lettere at arbejde om natten, og øjnene bliver ikke så hurtigt trætte.

Arbejdslygtens sorte aluminiumlygtehus er udstyret med køleribber. De sikrer den nødvendige bortledning af varme fra den højeffektive Multichip-LED. Desuden beskytter en temperatursensor arbejdslygten mod overophedning. Kun på den måde kan LED'ernes lange levetid (op til 130 gange længere end en halogenlampes levetid) udnyttes fuldt ud.

TEKNISKE DATA

Tekniske data	
Driftsspænding / mærkespænding	9 – 50 V
Anbefalet hældningsvinkel	Nærzone: 12°, Afstand: 5°
Lyskildetype	1 Multichip LED
Effektforbrug	15 W
Lyseffekt	800 lm
Farvetemperatur	5.700° Kelvin
Beskyttelsesklasse	IP 6K9K og IP 6K8
Typegodkendelse	ECE R10
Lygtehus	Trykstøbt aluminium
Lysåbning	35 mm diameter

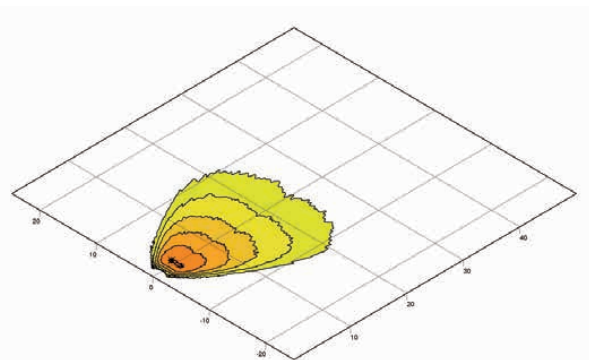
Målskitse



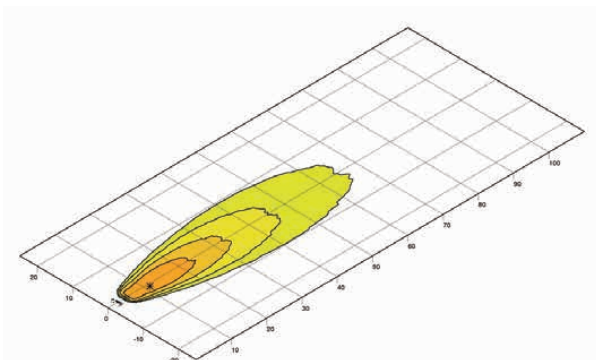
PROGRAMOVERSIGT

1G0 995 050-...	-001	-011	-021
Nærzonebelysning	X	X	-
Langtrækkende belysning	-	-	X
Montering, stående	X	-	X
Montering, hængende	-	X	-
Drejefod	X	X	X
Anbefalet hældningsvinkel	12°	12°	5°
DEUTSCH-stik	X	X	X
Nylon-lygteglas	X	X	X
Overophedningssikring	X	X	X
Fejlpolariseringsbeskyttet	X	X	X

LYSFORDELING



Nærzonebelysning



Langtrækkende belysning

