



PRODUCT-INFO

Modul 70 LED Generation III

- Innovatieve LED-technologie in compacte uitvoering
- 30% meer licht dan Generation II, bij hetzelfde stroomverbruik
- Modular Line

PRODUCTKENMERKEN

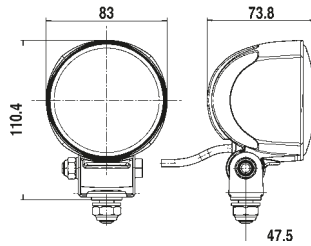
Lichttechniek:

Deze schijnwerper gebruikt als lichtbron vier krachtige LED's. De LED's zijn geschikt voor meerdere voltages (12 en 24 V). Door het lage energieverbruik is de Modul 70 LED Generation III ideaal voor gebruik bij voertuigen op accu's of voertuigen waarvan de dynamo al zwaar belast wordt. De Modul 70 LED Generation III is absoluut bestand tegen stoten, trillingen en spanningschommelingen. Na de montage behoeft de schijnwerper geen onderhoud. De geïntegreerde elektronica beschermt de lamp tegen ompolen en garandeert een constante verlichting, zelfs bij een schommelende bedrijfsspanning van 9 tot 33 volt. Met 5.700°K lijkt het licht van de LED-werklamp zeer veel op het daglicht. Dit leidt ertoe dat kleuren in het donker duidelijk verschillen van in het geelachtige licht van de halogeengloeilampen. Voor het menselijk oog wordt de zintuiglijke waarneming daardoor aanzienlijk vergemakkelijkt en wordt een snelle vermoeidheid van de ogen voorkomen.

Opbouw:

Het zwarte lamphuis van deze werklamp is gemaakt van aluminium en beschikt over koelribben. Deze zorgen voor de noodzakelijke warmteafvoer van de vier high-performance-LED's. Alleen daardoor is het mogelijk de lange levensduur van de LED te garanderen. Door de zeer compacte afmetingen is de werklamp universeel toepasbaar.

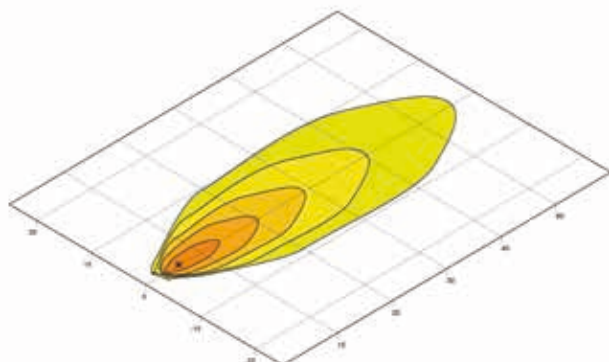
PROGRAMMAOVERZICHT



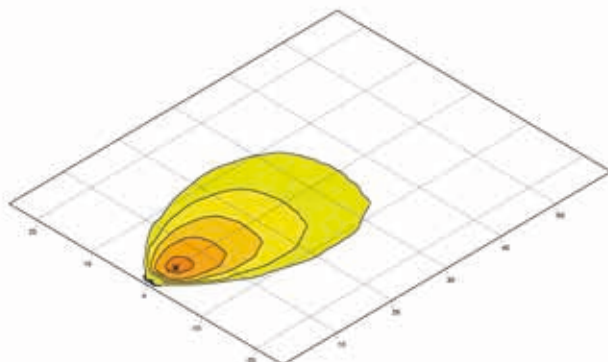
Technische gegevens	
Bedrijfsspanning	9 – 33 V
Aanbevolen hellingshoek	10° – 12°
Type lichtbron	4 krachtige LED's
Verbruik	13 W
Lichtopbrengst	800 lm
Kleurtemperatuur	5700 Kelvin
Beschermingsklasse	IP 6K9K en IP X7
Typegoedkeuring	E1
Behuizing	Aluminium, zwart gelakt
Lichtschijnselvlak	Ø 70 mm

1G0 996 276	-431	-451	-461	-487
Omgevingsverlichting	x	x	x	
Extra brede verlichting				x
Inbouw	x			
Opbouw staand		x		x
Opbouw hangend				x
Zwenkvoet		x	x	x
Aansluitkabel 2.000 mm	x	x	x	
Aansluitkabel 190 mm				x
Deutsch stekker				x
Glazen lampglas	x	x	x	x
Generation III	x	x	x	x
IP 6K9K/hogedrukreiniging	x	x	x	x
IP 6K7/waterdicht	x	x	x	x
Geïntegreerde elektronica	x	x	x	x
Oververhittingsbeveiliging	x	x	x	x
Beveiliging tegen omgekeerde polariteit	x	x	x	x

LICHTVERDELING



Omgevingsverlichting



Extra brede verlichting

lux > = 0 1 2 4 8 16