



SCHEDA PRODOTTO

Luce retromarcia a LED Repulse e Repulse Pro

- Design compatto con diffusione ottimale della luce
- Predisposizione multitemperatura per una maggiore flessibilità d'impiego in sistemi a 12 V e a 24 V
- Elettronica con struttura ad alta efficienza – consumo energetico minimo
- Certificazione ADR per il trasporto di merci pericolose

CARATTERISTICHE DEL PRODOTTO

Design innovativo, massima funzionalità e altissima flessibilità

Le nuove luci retromarcia a LED Repulse e Repulse Pro sono appositamente concepite per l'impiego come luce retromarcia supplementare. La particolarità è data dalla diffusione estremamente ampia della luce, grazie alla quale si impedisce la formazione di punti scarsamente illuminati dietro e accanto al veicolo. Questa potenza luminosa è racchiusa in un design sottile dalle diverse possibilità di montaggio, per garantire la migliore flessibilità possibile.

Temperatura di colore: ecco cosa trasforma la notte in giorno

La temperatura di colore della luce, circa 5.900° Kelvin, corrisponde alla luce naturale del giorno. Tutto questo facilita in modo duraturo la percezione di schemi e oggetti diversi e riduce nettamente l'affaticamento dell'occhio umano.

Impermeabilizzata per resistere a lavaggi ad alta pressione

La luce viene testata secondo la norma HELLA 67101 e soddisfa i requisiti più severi del settore automobilistico. Inoltre soddisfa il grado di protezione IP 6K9K ed è così protetta contro il lavaggio ad alta pressione e con getti di vapore.

Immune dai guasti, esattamente in linea con la filosofia "Fit and Forget" (monta e dimentica)

La tecnologia a LED offre la massima affidabilità e la massima resistenza alle vibrazioni. Questo consente alla luce di avere una vita utile estremamente lunga.

CARATTERISTICHE DEL PRODOTTO

Molteplici opzioni di connessione e montaggio

La luce retromarcia a LED è disponibile con tutti i connettori più comuni e consente così un facile collegamento al sistema del veicolo. Inoltre la luce retromarcia a LED può essere montata a sbalzo in posizione ritta, appesa e posteriore, offrendo così il massimo della flessibilità.

Funzionalità con tutte le tensioni della rete di bordo

L'elettronica è predisposta per il funzionamento multitemperatura, quindi anche la sostituzione della motrice con tensioni diverse della rete di bordo non è un problema.

TECNOLOGIA DI ILLUMINAZIONE A LED

Come leader dell'innovazione per il primo equipaggiamento nel settore automotive, HELLA introduce standard:

Consumo energetico estremamente ridotto

La combinazione di diodi luminosi (LED) efficienti e ottiche di precisione consente alle luci HELLA di realizzare la distribuzione della luce prescritta per legge, il tutto con l'85% di potenza in meno rispetto alle lampadine!

Nessuna sostituzione delle lampadine, nessuna manutenzione e durata d'esercizio estremamente lunga grazie ad una gestione ottimale del calore.

Per prolungare la vita utile della luce, i componenti sono disposti in modo da mantenere una temperatura ottimale. In presenza di temperature estremamente elevate si evita così il surriscaldamento dei LED. Questa gestione del calore massimizza la vita utile. La vita utile dei LED è pari alla vita utile del veicolo (a seconda della temperatura di esercizio).

TECNICA DI PRODUZIONE ALL'AVANGUARDIA

Qualità per convinzione

Lavoriamo ogni giorno sui nostri processi e sulle nostre tecnologie. La costante evoluzione dei nostri processi di realizzazione e produzione garantisce tutto questo nel tempo. Il nostro fondamentale concetto di qualità si riflette nelle nostre norme HELLA. In tal modo questa esigenza viene trasmessa a ogni prodotto.

Sicurezza di processo

La produzione integrata assicura la massima qualità in fatto di tenuta e tassi di difetti. I nostri standard sono consolidati lungo l'intero processo di produzione. La nostra esperienza lo dimostra: "solo chi ha il controllo sui propri processi può fornire prestazioni costantemente elevate".

ESEMPI DI UTILIZZO

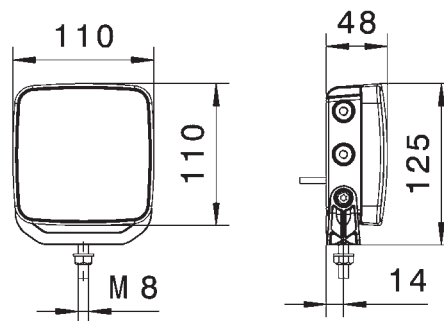


CARATTERISTICHE TECNICHE

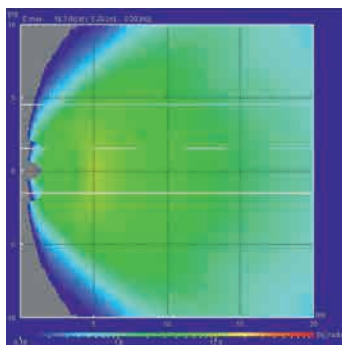
Dati tecnici

Funzioni	Luce retromarcia supplementare a LED	
Dimensioni	109,7 x 109,7 x 47,5 mm (Lu x A x La)	
Numero dei LED	1 LED	3 LEDs
Tensione di esercizio	Multitensione 9-32 V	
Assorbimento di corrente	0,6 A	1,25 A
Potenza assorbita	8 W	17 W
Temperatura di funzionamento	da -40°C a +80°C	
Collegamento elettrico	<ul style="list-style-type: none"> • Connettore AMP SUPERSEAL a 2 poli con cavo di collegamento da 2.000 mm • Connettore EasyConn a 2 poli (angolato di 90°) con cavo di collegamento da 1.000 mm • Connettori faston femmina da 6,3 mm con cavo di collegamento da 3.500 mm 	
Installazione	Montaggio a sbalzo in posizione ritta, appeso o posteriore	
Grado di protezione	IP 6K9K	
Classe EMC	3	
Specifiche	HN 67101 Classe 5.1	
Fusibile	Protezione da cortocircuito integrata	
Protezione contro l'inversione di polarità	Sì	

Disegno quotato

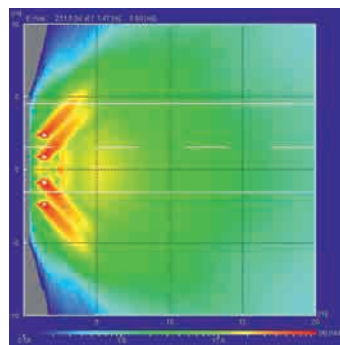


Distribuzione della luce



Luce retromarcia a LED, Repulse (1 LED)

Ampio fascio luminoso diffuso con potenza luminosa ottimizzata per rendere maggiormente visibili gli ostacoli dietro e accanto al rimorchio.



Luce retromarcia a LED, Repulse Pro (3 LED)

Fascio luminoso diffuso estremamente ampio dietro e accanto al veicolo dalla straordinaria potenza luminosa.

Illuminazione a confronto



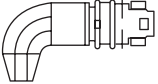
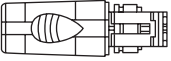
Illuminazione senza luce retromarcia supplementare



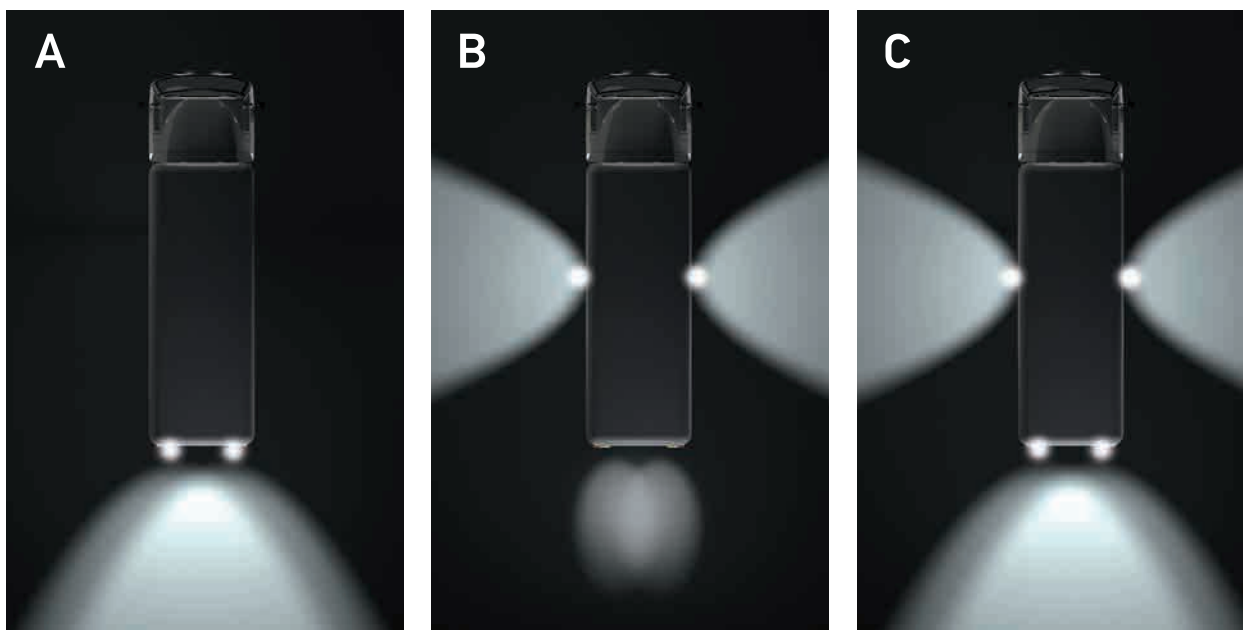
Illuminazione con luci retromarcia supplementari

PANORAMICA DEI PRODOTTI



Connettore	Codice articolo	Versione	Descrizione	UI
	2ZR 012 456-001 2ZR 012 456-007	Repulse 1 LED	Connettore AMP SUPERSEAL a 2 poli con cavo di collegamento da 2.000 mm	1 12
	2ZR 012 456-011 2ZR 012 456-017	Repulse 1 LED	Connettore EasyConn a 2 poli (angolato di 90°) con cavo di collegamento da 1.000 mm	1 12
	2ZR 012 456-021 2ZR 012 456-027	Repulse 1 LED	Connettori faston femmina da 6,3 mm con cavo di collegamento da 3.500 mm	1 12
	2ZR 012 456-201 2ZR 012 456-207	Repulse Pro 3 LED	Connettore AMP SUPERSEAL a 2 poli con cavo di collegamento da 2.000 mm	1 12
	2ZR 012 456-211 2ZR 012 456-217	Repulse Pro 3 LED	Connettore EasyConn a 2 poli (angolato di 90°) con cavo di collegamento da 1.000 mm	1 12
	2ZR 012 456-221 2ZR 012 456-227	Repulse Pro 3 LED	Connettori faston femmina da 6,3 mm con cavo di collegamento da 3.500 mm	1 12

PANORAMICA DELLE OMOLOGAZIONI E PRESCRIZIONI DI MONTAGGIO



Variante A: due luci retromarcia supplementari nella parte posteriore.

Variante B: una luce supplementare per lato (luce di manovra).

Variante C: due luci retromarcia supplementari nella parte posteriore più una luce retromarcia supplementare su ogni lato.