



# KRÓTKA INFORMACJA

## Ultra Beam LED

- Klasyk wśród reflektorów roboczych w technologii LED
- Wysoka moc światła
- Wszechstronne zastosowanie

### CECHY PRODUKTU

Ciesząca się największą popularnością na świecie seria reflektorów roboczych Ultra Beam jest teraz dostępna również w wersji LED. Reflektor LED Ultra Beam oferuje wysoką moc światła w połączeniu z praktyczną konstrukcją, a dzięki swym kompaktowym wymiarom zapewnia uniwersalność zastosowań.

Strumień światła wynosi aż 2200 lumenów. Światło jest rozpraszane przez specjalnie zaprojektowany odbłyśnik wieloelementowy, co zapewnia jednolite oświetlenie. Dzięki różnym szybom rozpraszającym reflektor można stosować do oświetlenia zarówno bliskiego, jak i dalekiego zasięgu. Dzięki wysokiej mocy światła reflektor Ultra Beam LED może zastąpić reflektor ksenonowy — jego pobór mocy wynosi zaledwie 30 W.

Dzięki temu nadaje się idealnie do zastosowania w pojazdach akumulatorowych oraz pojazdach o dużym obciążeniu alternatora. Zintegrowany układ elektroniczny chroni urządzenie na wypadek zmiany polaryzacji zasilania

i zapewnia stały poziom jasności nawet w przypadku wahań napięcia zasilania w zakresie od 9 do 33 V. Zapewnia w ten sposób prawidłowe działanie reflektora, gwarantując bezpieczeństwo podczas pracy po zmroku.

Barwa światła reflektora Ultra Beam LED ma temperaturę 5700 K, zatem jest bardzo zbliżona do barwy światła dziennego. Umożliwia to wyraźniejsze odróżnianie kolorów w ciemności, co znacznie polepsza percepcję ludzkiego oka. Ułatwia to pracę w nocy i zapobiega szybkiemu męczeniu wzroku.

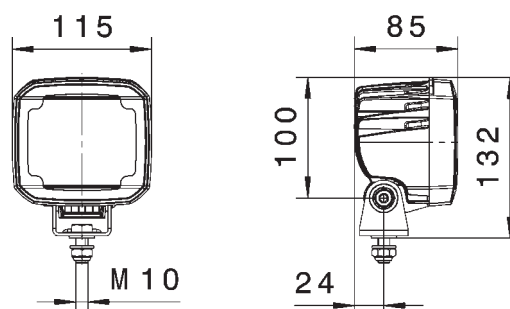
Czarny korpus reflektora jest wykonany z aluminium i posiada żeberka chłodzące. Zapewniają one odprowadzanie ciepła wytwarzanego przez 9 wysokiej mocy diod LED. Dodatkowo w reflektorze zastosowano czujnik temperatury, który chroni go przed przegrzaniem. Tylko w ten sposób można wykorzystać w pełni długą żywotność diod LED (nawet 30-krotnie dłuższą od lampy ksenonowej).

# SZCZEGÓŁOWE INFORMACJE TECHNICZNE

## Dane techniczne

Napięcie robocze/ napięcie znamionowe	9 – 33 V
Zalecany kąt nachylenia	Bliski zasięg: 12°, daleki zasięg: 5°
Typ źródła światła	9 diod LED wysokiej mocy
Pobór mocy	30 W
Strumień światła	2.200 lm
Temperatura barwowa	5.700° Kelvin
Stopień ochrony	IP 6K9K i IP 6K8
Homologacja typu	ECE R10
Korpus	Ciśnieniowy odlew aluminium
Wylot światła	105 x 95 mm

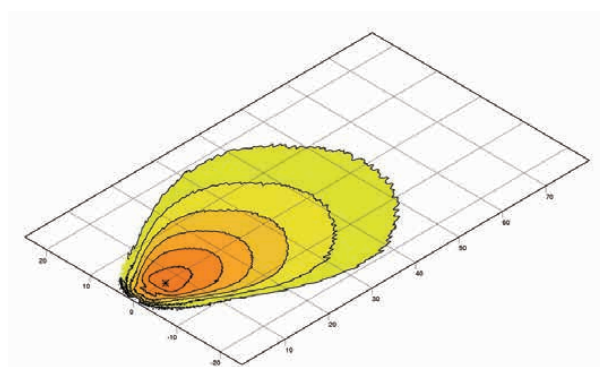
## Rysunek wymiarowy



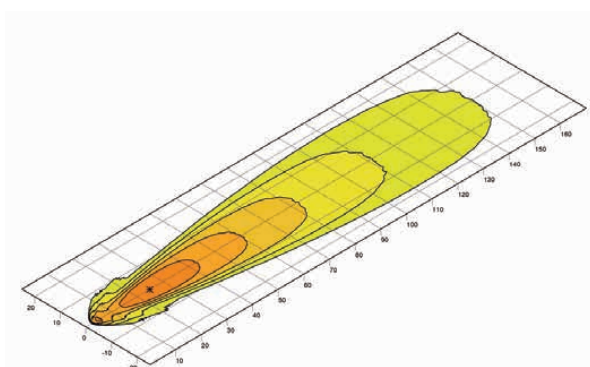
## PRZEGLĄD OFERTY

1GA 995 506-...	-001	-011	-031
Oświetlenie bliskie	X	X	-
Oświetlenie dalekiego zasięgu	-	-	X
Montaż w pozycji stojącej	X	-	X
Montaż w pozycji wiszącej	-	X	X
Ruchomy uchwyt montażowy	X	X	X
Wtyczka DEUTSCH	X	X	X
Nylonowa szyba rozpraszająca	X	X	X
Zabezpieczenie termiczne	X	X	X
Ochrona przed zmianą polaryzacji	X	X	X

## ROZKŁAD ŚWIATŁA



Oświetlenie bliskie



Oświetlenie dalekiego zasięgu

lux  $\geq$  0  1  2  4  8  16  32