



INFORMATION PRODUIT

Ultra Beam LED

- Le projecteur de travail classique en technologie LED
- Grande puissance lumineuse
- Grande diversité d'applications

CARACTÉRISTIQUES PRODUIT

La série de projecteurs de travail la plus vendue au monde Ultra Beam est désormais également disponible en version LED. Un format pratique et un éclairage puissant font de l'Ultra Beam LED un projecteur de travail qui, grâce à ses dimensions compactes, est universel à toute application.

La puissance lumineuse est de 2 200 lumens. La lumière est répartie grâce à un réflecteur multi-facettes spécifique et assure un éclairage homogène. Avec des glaces différentes, ce projecteur de travail peut être utilisé aussi bien pour un éclairage de proximité que pour un éclairage longue portée. Sa puissance d'éclairage permet à l'Ultra Beam LED de remplacer les projecteurs de travail au xénon – et ce en ne consommant que 30 watts.

Ce projecteur de travail est ainsi parfaitement adapté à l'utilisation sur véhicules à faible charge disponible. L'électronique intégrée protège l'appareil en cas d'inversion de polarité et assure une intensité d'éclairage constante, même lors de variations de la tension d'alimentation de 9 V à 33 V. Ceci garantit le fonctionnement du projecteur de travail et

assure un travail nocturne en toute sécurité.

Avec une température de couleur de 5 700 kelvins, la lumière du projecteur de travail à LED est similaire à celle du jour. Les couleurs se distinguent donc plus nettement dans l'obscurité et la perception visuelle est considérablement améliorée. Le travail de nuit est par conséquent facilité et on prévient une fatigue rapide des yeux.

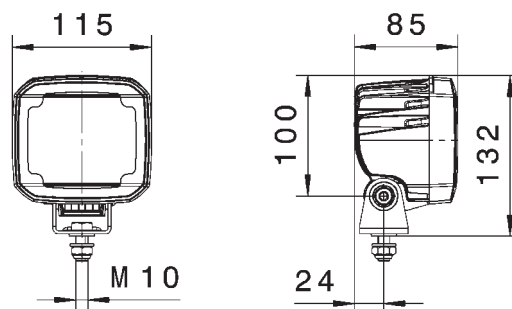
Le boîtier noir de ce projecteur de travail est en aluminium et doté d'ailettes sur l'arrière du boîtier. Ces ailettes assurent l'évacuation nécessaire de la chaleur des 9 LED haute performance. De plus, un capteur de température protège le projecteur de travail de la surchauffe. C'est ce qui explique la durée de vie exceptionnelle des LED (jusqu'à 30 fois plus longue que pour une lampe à décharge au xénon).

DÉTAILS TECHNIQUES

Caractéristiques techniques

Tension d'alimentation/ tension nominale	9 – 33 V
Angle d'inclinaison recommandé	Zone de proximité : 12°, longue portée : 5°
Type de source lumineuse	9 LED haute performance
Puissance absorbée	30 W
Puissance lumineuse	2.200 lm
Température de couleur	5.700° Kelvin
Indice de protection	IP 6K9K et IP 6K8
Homologation	ECE R10
Boîtier	Aluminium moulé sous pression
Surface de sortie de la lumière	105 x 95 mm

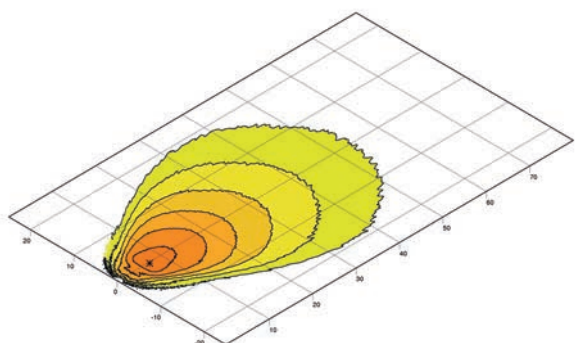
Plan d'encombrement



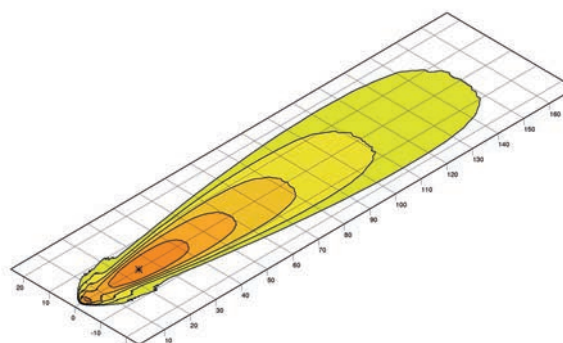
VUE D'ENSEMBLE DE LA GAMME

1GA 995 506-...	-001	-011	-031
Éclairage de proximité	X	X	-
Éclairage longue portée	-	-	X
Montage vertical	X	-	X
Montage suspendu	-	X	X
Pied amovible	X	X	X
Connecteur DEUTSCH	X	X	X
Glace en nylon	X	X	X
Protection contre la surchauffe	X	X	X
Protection contre les inversions de polarité	X	X	X

RÉPARTITION LUMINEUSE



Éclairage de proximité



Éclairage longue portée

lux >= 0 1 2 4 8 16 32