

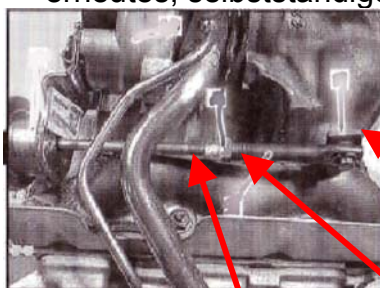


Smart **Alle Modelle mit Benzinmotor** **Typ 160.910 (33, 40, 45 KW)**

Motor hat Leistungsverlust.

Wird bei Fahrzeugmodellen mit dem oben genannten Motortyp bemängelt, dass der Motor keine Leistung mehr hat, ist eine mögliche Ursache ein mangelnder Ladedruck. Hervorgerufen wird dieser Fehler durch eine falsche Längeneinstellung der Verbindungsstange zwischen der Membrandose vom Ladedruckregelventil und der Regelstange. Aufgrund einer gelösten Kontermutter auf der Verbindungsstange, verstellt sich die Länge und die Bewegungen der Membrandose werden nicht mehr richtig übertragen. Um den Fehler zu beheben, muss die Länge korrekt eingestellt werden. Dazu wie folgt vorgehen:

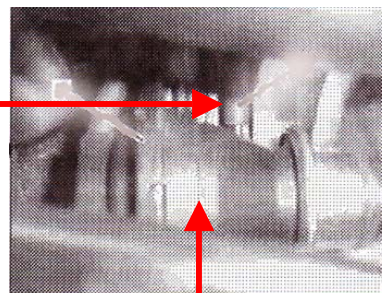
- Unterdrucksteuerleitung an der Membrandose abziehen und eine Handvakuumpumpe anschließen.
- Messuhr mit Hilfe eines Magneten so am Abgaskrümmern befestigen, dass die Bewegungen der Regelstange gemessen werden können.
- Membrandose mit einem Unterdruck von 510-550 mbar beaufschlagen.
- Die Regelstange muss sich um 1 mm verstellt haben. Ist dies nicht der Fall, muss die Verbindungsstange durch Verdrehen eingestellt werden. Anschließend die Kontermutter festziehen und mit Sicherungslack gegen erneutes, selbstständiges Lösen sichern.



Verbindungsstange

Kontermutter

Unterdruck-
anschluss



Membrandose

Blitz-Info