



## KURZ-INFO

### Warnleuchte BST-Round

- › Set aus zwei runden Warnleuchten und einem Vorschaltgerät
- › Verschiedene Blitzmuster
- › Integrierter Tag / Nacht-Modus
- › Synchronisation mit mehreren Einheiten möglich
- › Klare oder dunkle Linse sowie verschiedene Signalfarben

## PRODUKTMERKMALE

Die BST-Round Warnleuchte zeichnet sich durch ihre neue, runde Bauform aus, die einen flexiblen Einbau ermöglicht. Vier Power-LEDs und eine hochwertige Präzisionsoptik erzeugen ein intensives Warnsignal bei minimalem Stromverbrauch.

Die Warnleuchten werden im Set geliefert, welches aus einem Vorschaltgerät, zwei Lichtmodulen und zwei Montageringen besteht. Das Kabel für die Stromversorgung hat ein offenes Ende und die Montageringe sowie die Montagehalterungen ermöglichen eine einfache und flexible Installation. Aufgrund des hochwertigen Aluminiumgehäuses sind die Warnleuchten extrem temperaturbeständig. Sie können bei -40 °C bis +80 °C eingesetzt werden. Die Warnleuchten verfügen über verschiedene Blitzmuster, z. B. Einzelblitz oder Doppelblitz. Weitere Details zu den verschiedenen Blitzsequenzen sind in der Montageanleitung aufgeführt. Darüber hinaus sind die BST-Rund Warnleuchten ECE-R65 und SAE geprüft.

Die jeweiligen landesspezifischen gesetzlichen Vorgaben und Richtlinien für Kraftfahrzeuge sind bei der Montage des Produktes zu beachten.



Die Warnleuchten BST-Round werden als vorkonfiguriertes Set geliefert.



### Klare Linse

Die runden Warnleuchten sind standardmäßig mit einer klaren Linse ausgestattet und der Einsatz farbiger LEDs ermöglicht verschiedene Signalfarben. Alle verfügbaren Produktvarianten mit klarer Linse sind in der Programmübersicht aufgeführt.



### Dunkle Linse

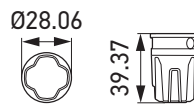
Auf Anfrage ist die Warnleuchte BST-Round auch mit dunkler Linse erhältlich. Diese Variante wird ebenfalls als vorkonfiguriertes Set geliefert und erzeugt ein blaues Warnsignal. Da die Warnleuchte mit dunkler Linse unauffällig und nicht sofort zu erkennen ist, eignet sie sich vor allem für den verdeckten Einsatz.

## TECHNISCHE DETAILS

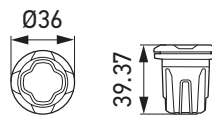
### Technische Daten

Betriebsspannungsbereich	Multivolt (11 – 30 V)
Nennspannung	12 V und 24 V
Stromverbrauch	2,27 – 2,75 A (12 V) 1,27 – 1,37 A (24 V)
Leistungsaufnahme	27 – 33 W
Lichtfunktion	Blitzend
Lichtquelle	LED
Material	Gehäuse: Aluminium
Gewicht	100 g
Temperaturbereich	-40 °C bis +80 °C
Schutzart	Lichtmodul: IP 6K4K, IP 6K9K Vorschaltgerät: IP X7
Geprüft	ECE-R10, ECE-R65 XA1 (gelb), ECE-R65 XB2 (blau), ECE-R65 XR2 (rot)
Konform	SAE J845 Klasse 1, CISPR 25 Klasse 3
Schutz	Verpolungsschutz
Anschluss	Kabellängen: 180 mm vom Lichtmodul zum Verbindungsstecker, 790 mm vom Lichtmodul zum Vorschaltgerät, 1.850 mm vom Vorschaltgerät bis zum offenen Kabelende

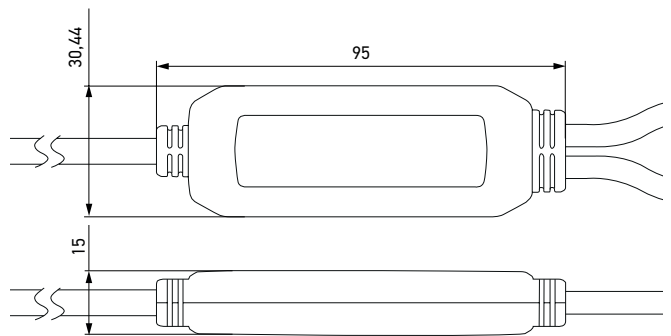
### Maßskizzen



BST-Round



BST-Round mit Montagering

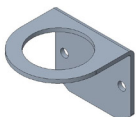


BST-Round Vorschaltgerät

# PROGRAMMÜBERSICHT

Produktbild	Beschreibung	Zulassung	Linse	Signalfarbe	Artikelnummer
	BST-Round, 1 Vorschaltgerät, 2 Lichtmodule, 2 Montagerringe	ECE	Klar	Blue	<b>2XD 014 564-001</b>
	BST-Round, 1 Vorschaltgerät, 2 Lichtmodule, 2 Montagerringe	SAE	Klar	Blue	<b>2XD 014 564-101</b>
	BST-Round, 1 Vorschaltgerät, 2 Lichtmodule, 2 Montagerringe	ECE	Klar	Gelb	<b>2XD 014 564-211*</b>
	BST-Round, 1 Vorschaltgerät, 2 Lichtmodule, 2 Montagerringe	SAE	Klar	Gelb	<b>2XD 014 564-401</b>
	BST-Round, 1 Vorschaltgerät, 2 Lichtmodule, 2 Montagerringe	ECE	Klar	Rot	<b>2XD 014 564-601</b>
	BST-Round, 1 Vorschaltgerät, 2 Lichtmodule, 2 Montagerringe	SAE	Klar	Rot	<b>2XD 014 564-701</b>
	BST-Round, 1 Vorschaltgerät, 2 Lichtmodule, 2 Montagerringe, nur für SAE zugelassen	SAE	Klar	Weiß	<b>2XD 014 564-801</b>
	BST-Round, dunkle Linse, besonders für den verdeckten Einsatz geeignet, 1 Vorschaltgerät, 2 Lichtmodule, 2 Montagerringe	ECE	Dunkel	Blau	<b>Auf Anfrage</b>
	BST-Round, dunkle Linse, besonders für den verdeckten Einsatz geeignet, 1 Vorschaltgerät, 2 Lichtmodule, 2 Montagerringe	SAE	Dunkel	Blau	<b>Auf Anfrage</b>
	BST-Round, 1 Vorschaltgerät, 2 Lichtmodule, 2 Montagerringe	ECE	Klar	Blau / Gelb	<b>2XD 014 564-011</b>
	BST-Round, 1 Vorschaltgerät, 2 Lichtmodule, 2 Montagerringe	ECE	Klar	Blau / Gelb	<b>2XD 014 564-021</b>
	BST-Round, 1 Vorschaltgerät, 2 Lichtmodule, 2 Montagerringe	ECE	Klar	Rot / Gelb	<b>2XD 014 564-611</b>

## ZUBEHÖR



2 L-Halterungen

**9XD 863 533-101**

\* Auf Anfrage Variante mit K-Zulassung erhältlich