

## Analizador de Baterías

### Datos generales

Ahora con el re-lanzamiento de Baterías Hella, se pondrá a la venta el Analizador de Baterías y Sistemas de Arranque, el cual es una herramienta mínima necesaria para talleres y distribuidores de baterías, ya que garantiza un servicio eficaz y de alta precisión con la finalidad de satisfacer las crecientes necesidades de nuestros clientes y de mantener ese liderazgo que nos caracteriza en todo el mundo.

### Función

El Analizador de Baterías y Sistemas de Arranque tiene la función de comprobar las baterías AGM y normales de 12 voltios así como los sistemas de arranque y de carga en automóviles de 12 voltios.

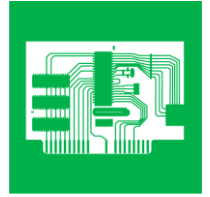
#### Nota:

El rendimiento de los sistemas de arranque y de carga depende del estado de la batería. Es importante que la batería se encuentre en buenas condiciones y esté totalmente cargada antes de realizar cualquier otra prueba del sistema.



No. Hella MDX-P300

| Norma | Descripción  |
|-------|--|
| CCA   | Cold Cranking Amps (capacidad de arranque en frío), según la especificación SAE. La clasificación más habitual para las baterías de arranque a -17.8°C (0° F). |
| EN    | Norma Europea  |
| IEC   | International Electrotechnical Commission (Comisión Electrotécnica Internacional)  |
| SAE   | Society of Automotive Engineers (Sociedad de Ingenieros Automotrices), el equivalente europeo de la CCA.   |
| DIN   | Deutsche Industrie-Norm (Norma Industrial Alemana)   |
| JIS   | Japanese Industrial Standard (Estándar Industrial Japonés), que aparece en las baterías como una combinación de números y letras, por ejemplo: 80D26           |



## Características

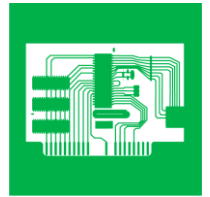
- Comprueba baterías cuya capacidad nominal oscile entre 100 a 1400 CCA
- Detecta celdas dañadas en la batería.
- Comprueba baterías con una tensión de hasta 1 volt.
- Trabaja bajo diversas normas internacionales de medición (ver tabla).
- Cuenta con pantalla gráfica LCD.
- Integra compensación de temperatura, según indicación del comprobador.
- Funciona en un rango de temperatura de  $-18$  a  $50$  °C (0 a 120 °F.)
- Cuenta con juego de cables caimán con una longitud de 533.4 mm.

## Ventajas

- Esta protegido contra polaridad inversa.
- Cuenta con selección de idiomas (español, inglés, francés y japonés) en su interfaz de usuario multilingüe.
- Impresora integrada que ayuda a plasmar los resultados de las pruebas en un ticket.
- Funciona con la corriente de la batería que se está diagnosticando, o bien con una pila de 9 volts.
- La carcasa está fabricada con un plástico ABS resistente al ácido.
- Al adquirir el Probador de Baterías y Sistemas Eléctrico, podrá obtener asistencia y servicio técnico gratuito por parte de Hellamex.

### Nota:

No realice las pruebas sobre pernos de acero. Si no se instalan correctamente los adaptadores de bornes, o si se utilizan adaptadores sucios o deteriorados, los resultados de las pruebas pueden ser erróneos



## Estructura

