

Il faro da lavoro allo xeno estremamente robusto per garantire una luce ottimale

Tecnologia di illuminazione:

Questo faro da lavoro è disponibile sia con lampadina D2S Xenon da 35W, sia con lampadina D1S da 35W. Grazie alla tecnologia allo xeno, questo faro da lavoro genera una luce con un'intensità del 250% superiore a quella di una lampadina alogena da 55W e una riduzione del 35% del consumo energetico. Un ulteriore vantaggio è che la lampadina allo xeno ha una vita utile media cinque volte superiore a quella di una lampadina alogena. Questo riduce notevolmente i costi per la sostituzione della lampadina. Grazie ad un colore della luce simile alla luce diurna, gli oggetti al buio possono essere percepiti con maggior facilità e con colori più naturali. La luminosità rimane costante anche con tensioni di bordo oscillanti tra 9 e 16 V per apparecchi da 12 V e tra 18 e 32 V per apparecchi da 24 V.

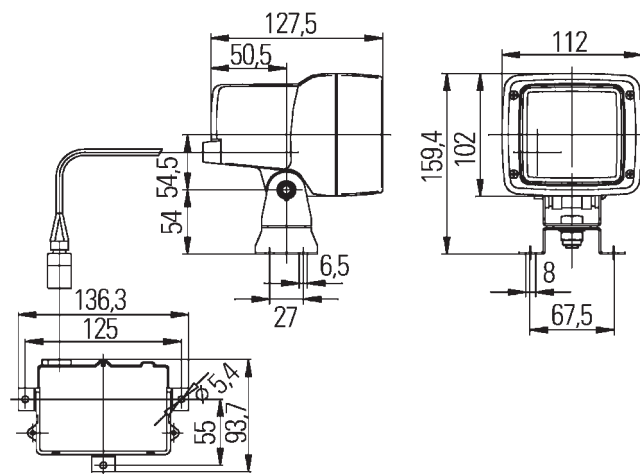
Corpo esterno:

Il corpo esterno di questo robusto faro da lavoro è in plastica rinforzata con fibre di vetro. È resistente agli acidi e mantiene il corpo esterno esente da corrosione. I ballast di 3ª generazione, con codice articolo 1GA 998 534-001 e -011, sono collegati saldamente al faro da lavoro attraverso un cavo della lunghezza di 300 mm. Per garantire una protezione dall'azione di una forza esterna, il proiettore viene fornito con trasparente temprato, che viene protetto da una cornice sporgente. Tutti i pezzi in acciaio sono realizzati in acciaio inossidabile, e perciò resistenti all'acqua di mare. La staffa di supporto permette una regolabilità ottimale e offre un fissaggio stabile in quattro punti. Uno speciale sistema di ammortizzazione brevettato da Hella nella base del faro da lavoro protegge la lampadina allo xeno dalle vibrazioni. Questo faro da

lavoro è quindi adatto per utilizzi estremi, come ad esempio il montaggio su veicoli da cantiere. Per il collegamento elettrico del faro da lavoro 1GA 998 534-001 e -011 viene fornito un set completo di cavi, inclusi fusibili e relè. Per i rimanenti codici articolo è disponibile come accessorio un set di cavi adatto. Nelle versioni di ballast di 4ª generazione (1GA998.534-221 /-231 e -271), il cavo di collegamento verso il ballast i è collegato saldamente al faro da lavoro, ma è separabile dal ballast.

Consiglio:

Per garantire la massima vita utile della lampadina allo xeno, il faro da lavoro deve essere utilizzato in posizione orizzontale o con un angolo non superiore a $\pm 30^\circ$.



Ultra Beam Xenon

Dati tecnici Ultra Beam Xenon

Tensione nominale (U _N):	12V	24V
Tensione di esercizio:	9-16V	18-32V
Corrente nominale:	1,5A	
Corrente di avviamento (per max 8s):	<10A	
Corrente massima di avviamento (per 1ms):	<30A	
Angolo di inclinazione raccomandato:	10-25°	
Sezione del fascio luminoso:	83 x 83 mm	
Watt:	42W	
Corpo esterno:	Plastica rinforzata in fibre di vetro	
Grado di protezione:	IP5K4K	

Numeri d'ordine:

Ultra Beam Xenon **1GA 998 534 ...**

Accessori e ricambi

Lampadina	
D1S Xenon	8GS 009 028-001
D2S Xenon	8GS 007 949-101

Accessori e ricambi

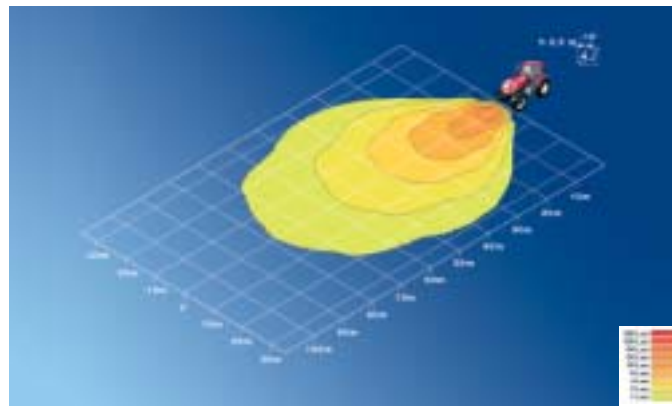
Installazione fari		1GM 998 525-071
Spazio per l'incasso		9BG 990 353-001
Cavo di collegamento (4ª gen.)	12V	8KB 990 299-221
	24V	8KB 990 299-231

Ultra Beam Xenon

Faro da lavoro



Numero d'ordine: 1GA 998 534 ...	-001	-011	-221	-231	-271
Illuminazione del campo vicino	■	■	■	■	■
Ballast a 12 o 24V	12V	24V	12V	24V	24V
Ballast	3 ^a gen.	3 ^a gen.	4 ^a gen.	4 ^a gen.	4 ^a gen.
D1S o D2S Xenon	D2S	D2S	D1S	D1S	D1S
Montaggio a sbalzo ritto	■	■	■	■	■
Trasparente in vetro prismato	■	■	■	■	■
IP5K4K/IPX9K	■	■	■	■	■
Fissaggio in quattro punti	■	■	■	■	■
Base inclinabile	■	■	■	■	■
Cavo di collegamento	3.700mm	3.700mm			
Base inclinabile	■	■	■	■	■
Smorzamento delle vibrazioni	■	■	■	■	
Cavo di collegamento verso il ballast	300mm	300mm	3.000mm	3.000mm	500 mm



Illuminazione del campo esteso 10°