

250% di luce* in più. 35% di consumo energetico* in meno: semplicemente straordinario

Tecnologia di illuminazione:

Questo faro da lavoro è disponibile sia con lampadina D2S Xenon da 35W, sia con lampadina D1S da 35W. Grazie alla tecnologia allo xeno, questo faro da lavoro genera una luce con un'intensità del 250% superiore a quella di una lampadina alogena da 55W e una riduzione del 35% del consumo energetico. Un ulteriore vantaggio è che la lampadina allo xeno ha una vita utile media cinque volte superiore a quella di una lampadina alogena, per cui i costi di sostituzione della lampadina si riducono notevolmente. Grazie ad un colore della luce simile alla luce diurna, gli oggetti al buio possono essere percepiti con maggior facilità e con colori più naturali. La luminosità rimane costante anche con tensioni di bordo oscillanti tra 9 e 16 V per apparecchi da 12 V e tra 18 e 32 V per apparecchi da 24 V.

Corpo esterno:

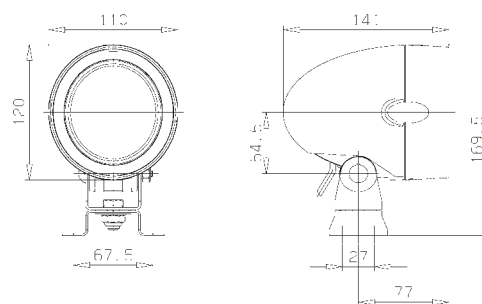
Il corpo esterno di questo robusto faro da lavoro è in plastica rinforzata con fibre di vetro. È resistente agli acidi e mantiene il corpo esterno esente da corrosione. Per il collegamento elettrico dei fari da lavoro 1GM 996 135 001, -041 e -051 viene fornito un set completo di cavi, inclusi fusibili e relè. Il ballast (di 3ª generazione) è collegato saldamente al faro da lavoro attraverso un cavo della lunghezza di 300 mm. I fari da lavoro 1GM 996.135-101 e -111 vengono forniti insieme alla lampadina D1S e al cavo di collegamento da 3000 mm, ma senza ballast. Un ballast di 4ª generazione e un set di cavi sono disponibili come accessori. Per garantire una protezione dall'azione di una forza esterna, il proiettore viene fornito con trasparente temprato, che viene

protetto da una cornice sporgente. Tutti i pezzi in acciaio sono realizzati in acciaio inossidabile, e perciò sono resistenti all'acqua di mare. La staffa di supporto permette una regolabilità ottimale e offre un fissaggio stabile in quattro punti. Uno speciale sistema di ammortizzazione brevettato da Hella nella base del faro da lavoro protegge la lampadina allo xeno dalle vibrazioni. Questo faro da lavoro è quindi adatto per utilizzi estremi, come ad esempio il montaggio su veicoli da cantiere.

Consiglio:

Per garantire la massima vita utile della lampadina allo xeno, il faro da lavoro deve essere utilizzato in posizione orizzontale o con un angolo non superiore a $\pm 30^\circ$.

* A confronto di una lampadina alogena



Mega Beam Xenon

Dati tecnici Mega Beam Xenon

Tensione nominale (U _N):	12V	24V
Angolo di inclinazione raccomandato:		
-001 / -041 / -051	10 - 15°	
-101	10 - 20°	
-111	5 - 10°	
Sezione del fascio luminoso:	83 x 92 mm	
Watt:	42W	
Struttura:	Plastica rinforzata in fibre di vetro	
Grado di protezione:	IP5K9K	

Numeri d'ordine

Mega Beam Xenon	1GM 996 135 ...
Accessori e ricambi	
Lampadina allo xeno (non inclusa nel kit di fornitura):	
Lampadina D1S Xenon	8GS 009 028-001
Lampadina D2S Xenon	8GS 007 949-101
Installazione fari	
D1S (Illuminazione a lunga gittata)	1GM 990 303-151
D1S (Illuminazione a largo raggio)	1GM 990 303-161
D2S (Illuminazione del campo vicino)	1GM 990 303-001
D2S (Illuminazione a largo raggio)	1GM 990 303-011

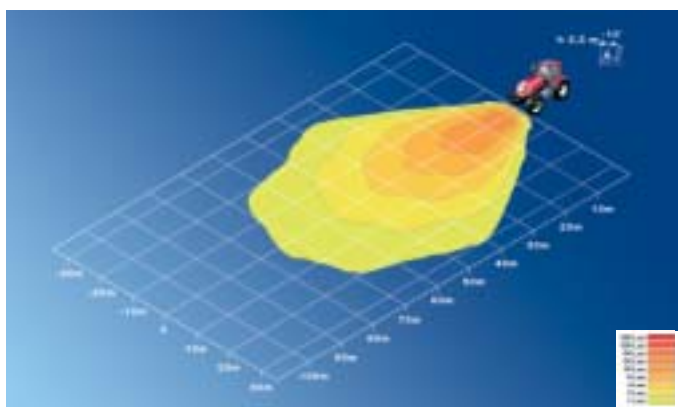
Cavo di collegamento (per versioni D1S)	12V	8KB 990 299-221
	24V	8KB 990 299-231
Ballast per:	12V	5DV 008 855-001
	24V 42W	5DV 008 856-001

Mega Beam Xenon

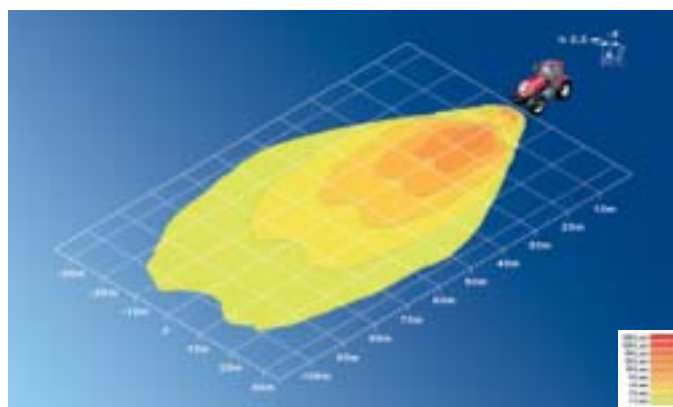
Faro da lavoro



Numero d'ordine 1GM 996 135 ...	-001	-041	-051	-101	-111	-141	-151
Illuminazione del campo vicino	■	■		■		■	■
Illuminazione a largo raggio			■		■		
Ballast a 12 o 24V	12V	24V	24V			12V	24V
12V e 24V				■	■		
D1S o D2S Xenon	D2S	D2S	D2S	D1S	D1S	D1S	D1S
Montaggio a sbalzo ritto	■	■	■	■	■	■	■
IP5K4K	■	■	■	■	■	■	■
IP5K9K	■	■	■	■	■	■	■
Resistente ai getti ad alta pressione	■	■	■	■	■	■	■
Fissaggio in quattro punti	■	■	■	■	■	■	■
Base inclinabile	■	■	■	■	■	■	■
Cavo di collegamento	3.700mm	3.700mm	3.700mm				
Smorzamento delle vibrazioni	■	■	■	■	■		



Illuminazione del campo vicino 10°



Illuminazione a largo raggio 4°